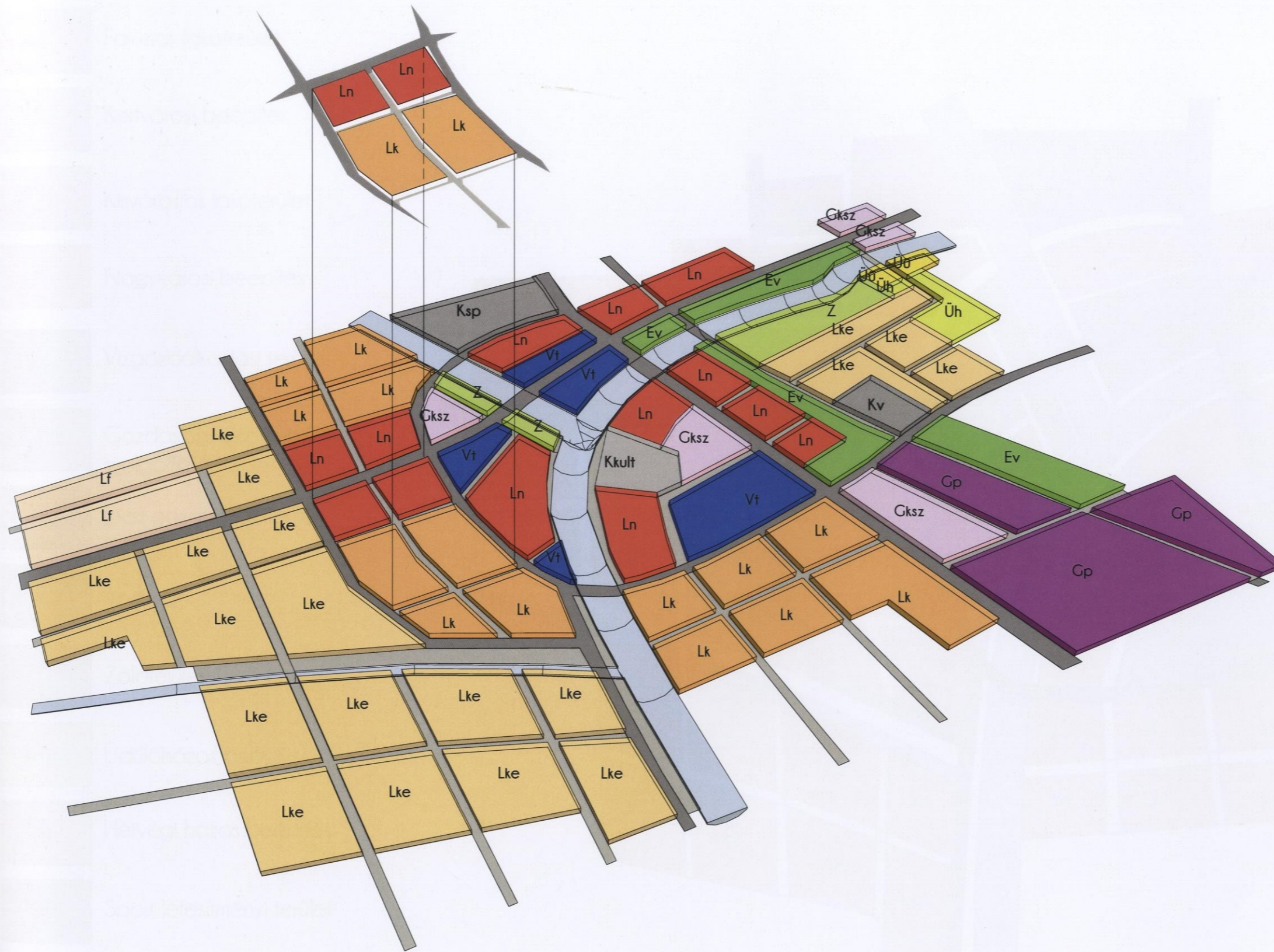


# URBANISZTIKA II.

KÉSZÍTETTE : ÁDÁM IVETT KONZULENS: DR. BARACSI VIKTÓRIA

# FIKTÍV CITY

# Fiktívcity Problémák/Javaslatok



## Teljes települést átfogó problémák

### közlekedés

- befejezetlen sűrűs-gyűrűs közlekedési rendszer
- kerékpáros közlekedés elválasztása a közúti forgalomtól
- gyalogos közlekedés elválasztása a közúti forgalomtól
- vasút menti védőültetvény hiánya bizonyos területeken

### településszerkezete

- hiányzó intézményi területfelhasználási egység
- lakóövezetek raszteres osztása helyenként túl szigorú
- főforgalmi út azonos területfelhasználási egységeket oszt ketté

## Választott tömbcsoport problémái

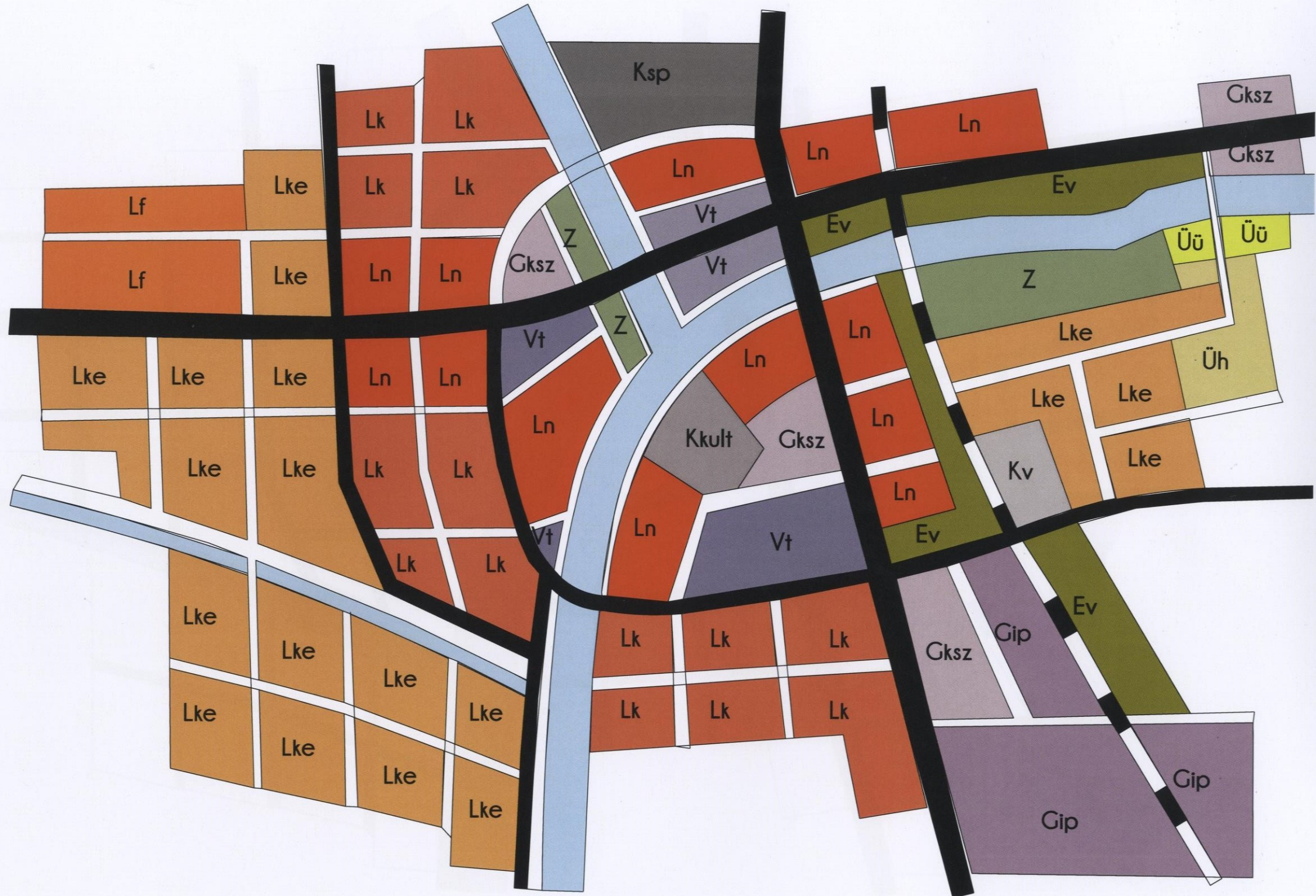
- főforgalmi út mellett fekvő nagyvárosias területfelhasználás
- gyalogos és kerékpáros közlekedés átvezetése főforgalmi úton
- kerékpáros és gyalogos útvonalak vonalvezetésének kérdése
- intézményi területfelhasználási egység, vagy funkció hiánya
- kereskedelmi funkció elhelyezésének kérdése
- parkolás
- raszteres tömbosztás

## Megoldási javaslatok a tömbcsoport problémáira

- Főforgalmi út területfelhasználási egységén belül védelmi zóna kialakítása, por és zajszűrő növényzettel.
- Gyalogos és kerékpáros forgalomátvezetése felül-, illetve aluljárókon.
- Gyalogos és kerékpáros útvonal kijelölése, ezzel tovább oszthatók a tömbök, lazítható a raszteres szerkezet.
- Intézményi területfelhasználási egység kijelölése, település szempontjából lényeges tömbön belüli kereskedelmi funkció elhelyezése, a teljes tömbcsoportra egy nagy és több kisebb üzlet. Kisebb üzletek elhelyezése nagyvárosias beépítésnél többszintes épületek földszintjén lehetséges.
- Kis és nagyvárosias beépítés alacsony zöldfelületi aránya miatt a lehető legkevesebb felszíni parkoló kialakítása. Helyette parkolóház és felszín alatti parkolók létesítése szükséges.
- Raszteres tömbosztás feloldása tömbön belüli telekilakítással kezelhető.

# Fiktívcity Szerkezeti terve

- Lf Falusias lakóterület
- Lke Kertvárosi beépítés
- Lk Kisvárosias lakóterület
- Ln Nagyvárosi beépítés
- Vt Vízgazdálkodási terület
- Gksz Gazdasági kereskedelmi szolgáltató terület
- Gip Ipari gazdasági terület
- Ev Véderdő
- Z Zöldfelület
- Üü Üdülőházas beépítés
- Üh Hétvégi házas beépítés
- Ksp Sport létesítményi terület
- Kkult Kulturális terület
- Kv Vasúti terület



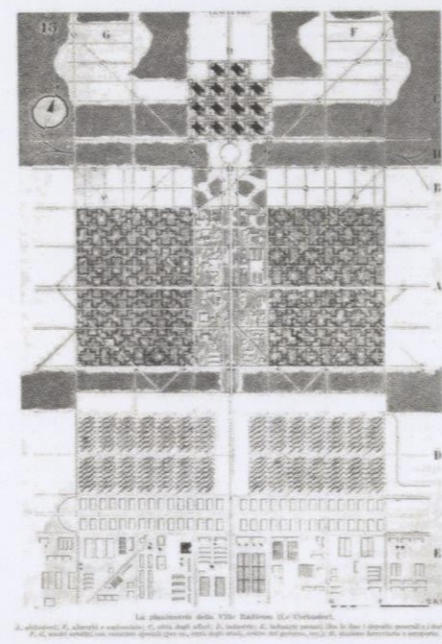
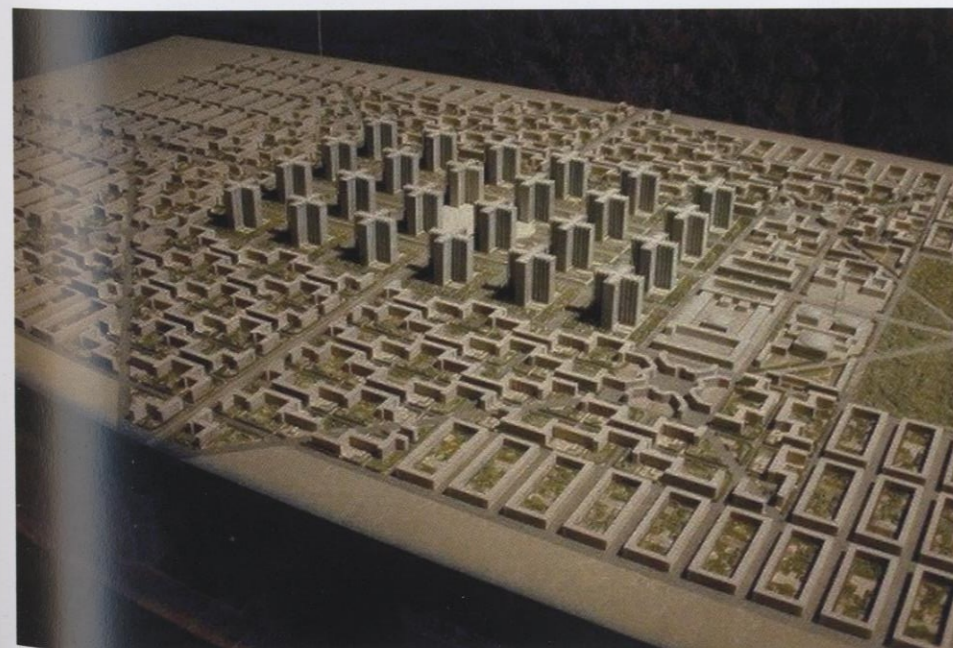
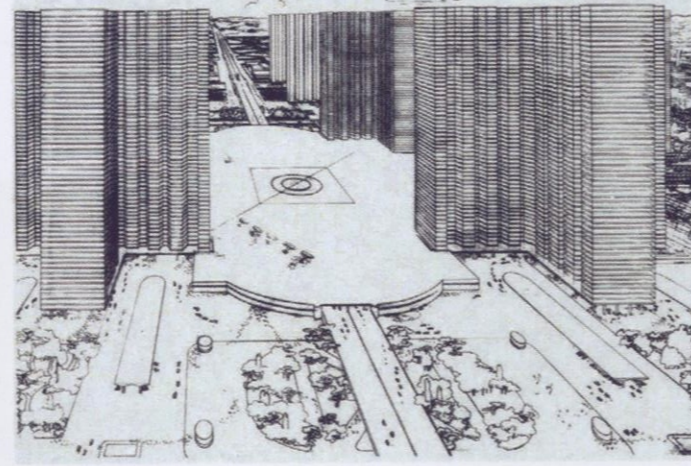
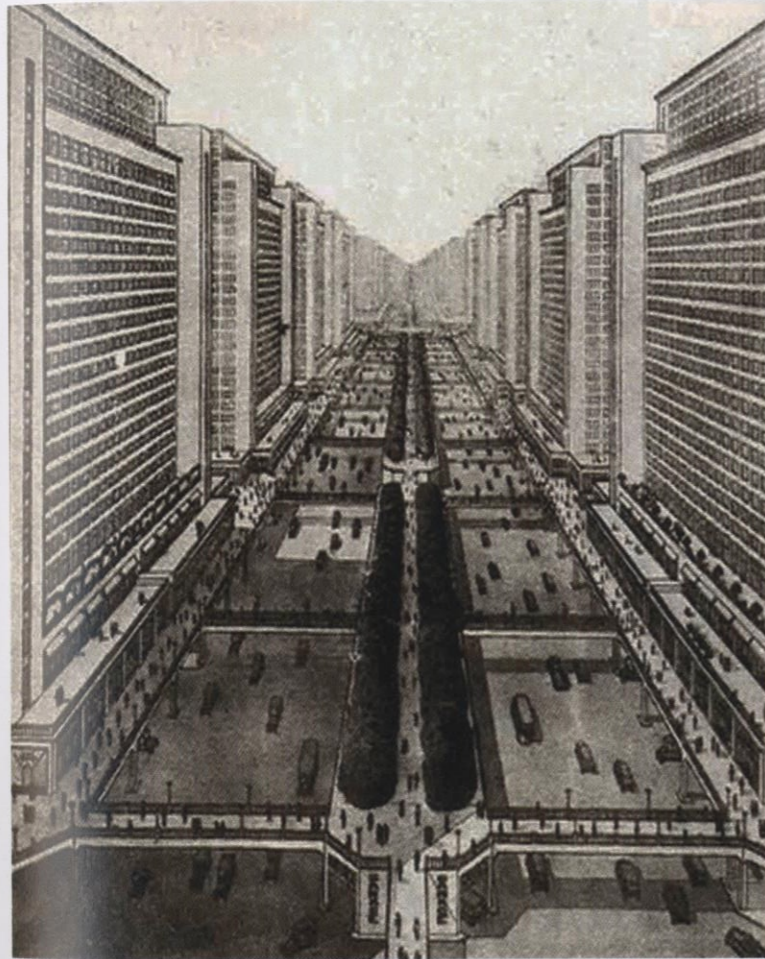
# Fiktívcity Közlekedési hálózata

-  I. Rendű közlekedési célú terület
-  II. Rendű közlekedési célú terület
-  II. Rendű közlekedési célú terület
-  Vízfelület



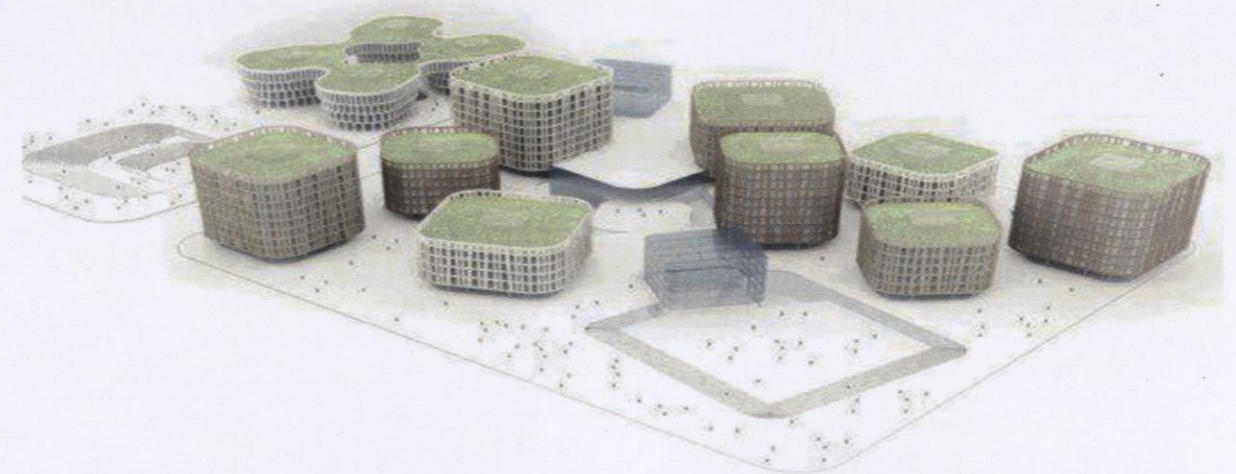
## Ville Radieuse / Le Corbusier

Corbusier által tervezett elvek- szabályok a modern várostervezés alapjai. Radikális, szabályos, szigorú, racionalista, elvi működésű település szerkezetet ábrázol. Alapjai a városi ember számára fontos környezeti értékek, zöldfelületek, benapozottság, és a közlekedés. A modern városkép alapja a hétköznapi élet, a munka, az iskola, bevásárlás szabályosan szerkesztett tengelye. Az új város alapja egy raszter melynek középpontjában előre gyártott, azonos méretű és sűrűségben elhelyezett fel-hőkarcolók - kereskedelmi központok állnak.



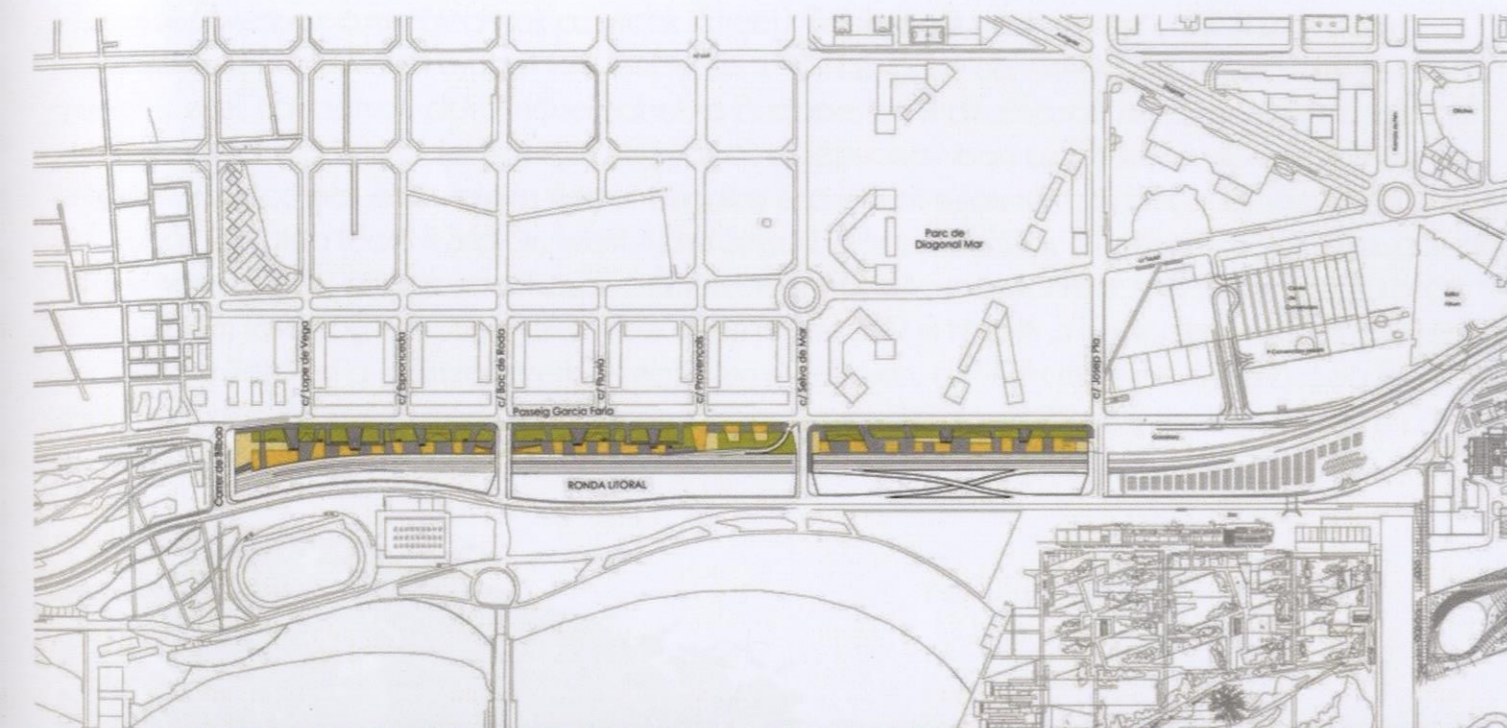
## Hongqiao üzleti negyed / MVRDV

Hongqiao város üzleti negyedére kiírt pályázat megvételre nyert terve, barátságos, nyitott és modern. A terv magába foglal tíz irodatornyot, egy földalatti bevásárló központot, kulturális helyszíneket, illetve parkolót. A helyszín a városi élet rendkívül forgalmas környezetében helyezkedik el, sugárutak, illetve gyorsforgalmi utak övezik. A közelében található Kína negyedik legforgalmasabb repülőtere. A terv egy energiatudatos, hangulatos, a gyalogosok számára élhető tereket hoz létre. A 110000 m<sup>2</sup> összesen 10 irodatorny helyezkedik el, eltérő emeletszámokkal. Az északi telek érdekessége, hogy négy torony legfelső szintje össze fog olvadni, ezzel jellegzetes virág alakú tömböket alkotnak. A konzolos szakaszokon üzlethelyiségek kapnak helyet, a bejáratokat üvegkockák jelölik. A megújuló városrész egy élhetőbb jövő felé mutat.



## Passeig García Faria / Ravetllat Riloas Arquitectura

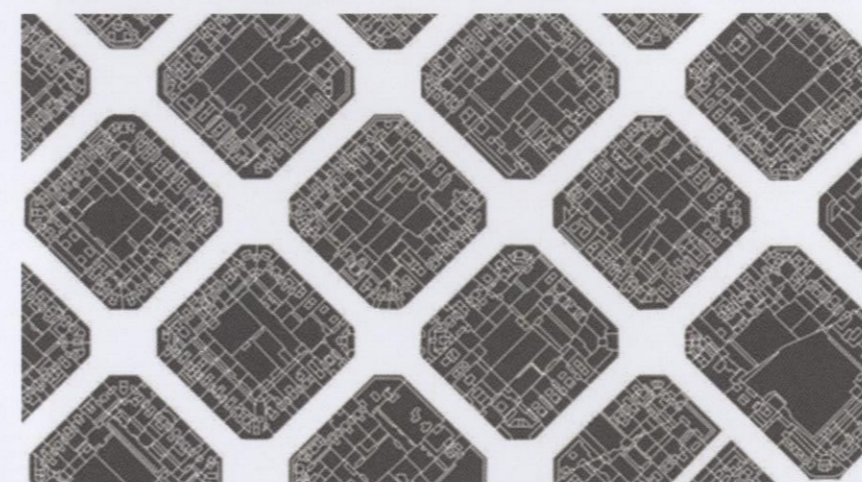
A Barcelonában kialakított García Faria Passzázs 40 m széles és 1,3 km hosszú. A területet 3 részre tagolták, így a hosszan elnyúló terület mégsem mutat monoton képet. A hangsúlyos burkolatváltás a zöldterület és a parkoló rész lendületes és mozgalmas kialakítást eredményezett. A lesüllyesztett útpálya és a horizontális passzázs kellően elkülönül egymástól mind optikailag mind zajcsökkentés szempontjából kitűnő választ eredményezett a nagyforgalmú útpálya és a lakott övezet elválasztására.



## Example Barcelona / Ildefons Cerdà

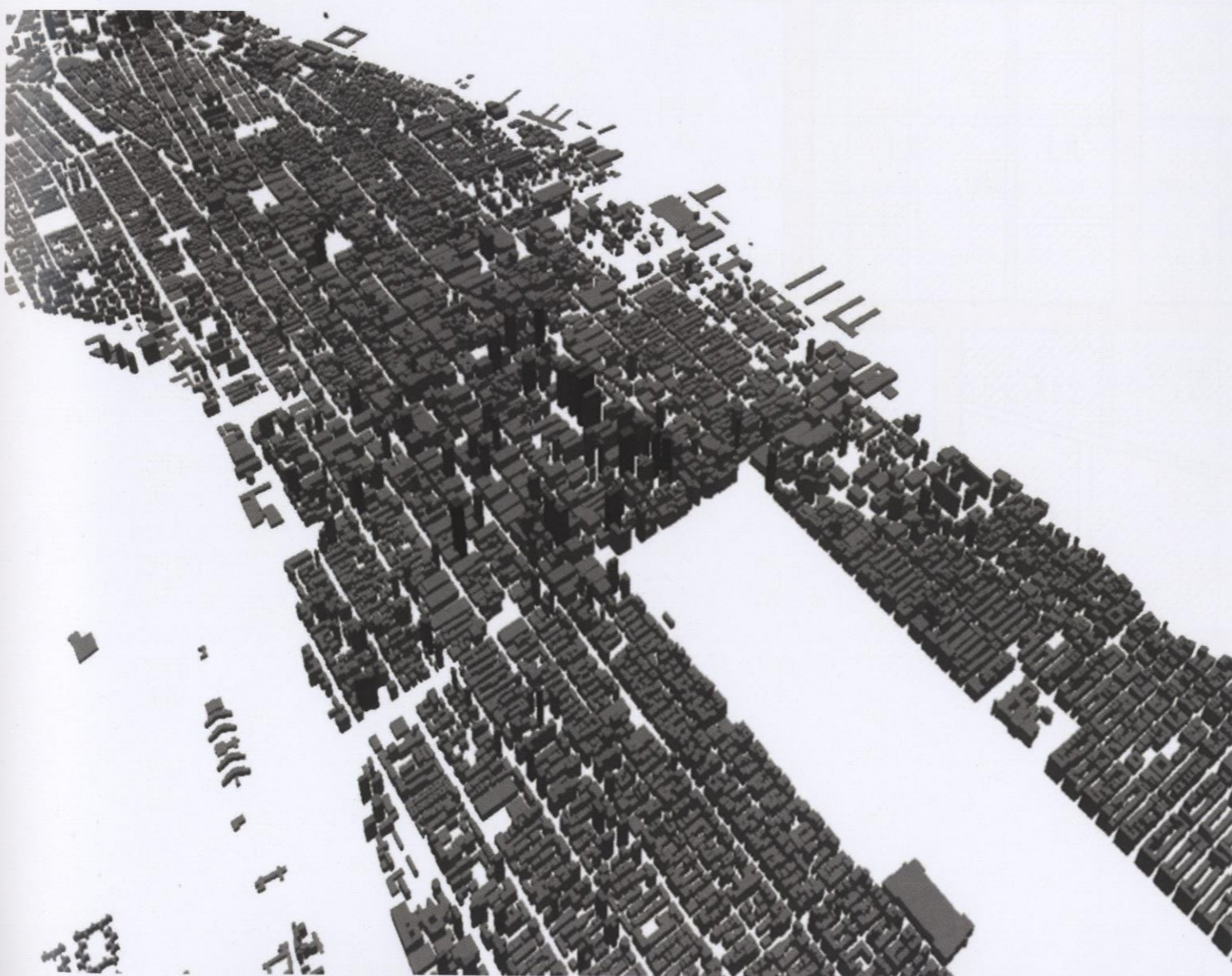
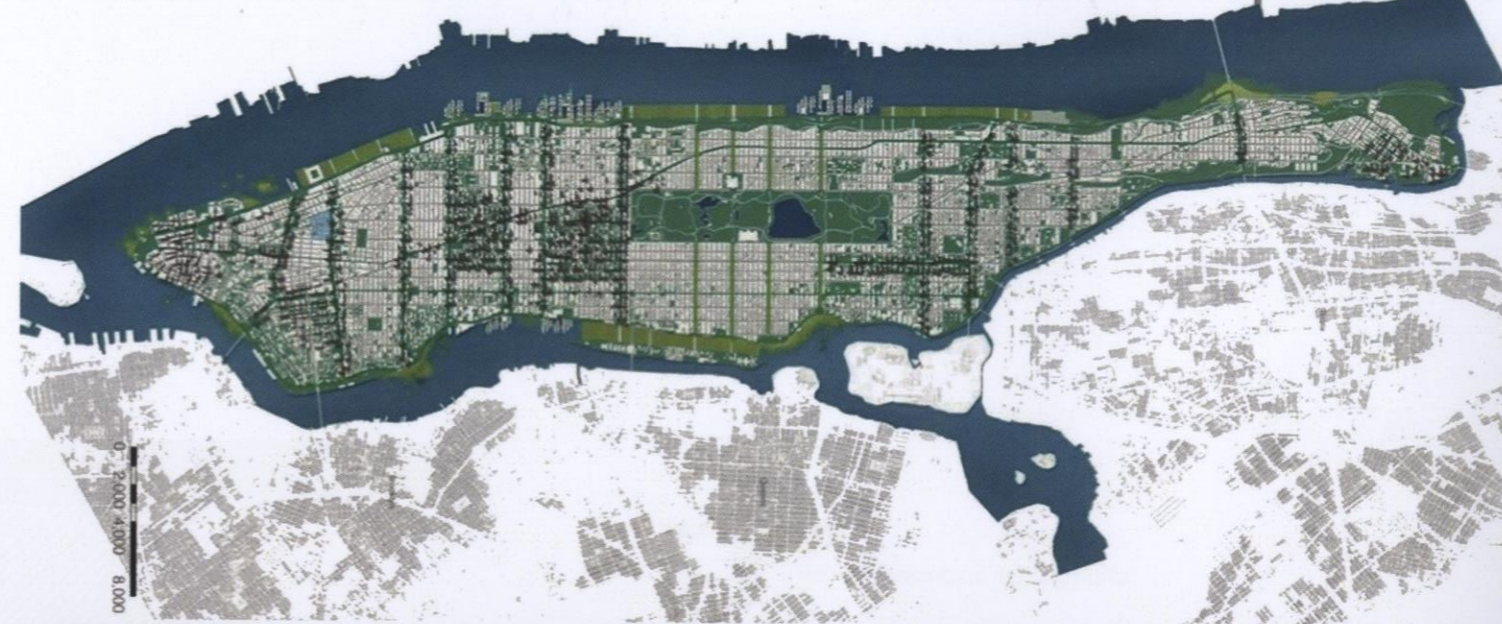
Example Barcelonában található városnegyed, mely a régi város és a környező kisebb települések között helyezkedik el. A terület a város hirtelen növekedése hatására jött létre, közel 7,5 négyzetkilométer területben.

Hosszú egyenes utcák, szigorú rácsos úthálózat, nyolcszögletű háztömbök jellemzik. Ildefons Cerdà várostervező számára fontos feladat volt, hogy a sugárút ne csak a forgalmat, hanem elegendő napfényt és friss levegőt is szállítson. A nyolcszögletű tömbök sarkokon meglepő négyszögletű telekrészek lehetővé tették, az utak szélesítését a kereszteződésekben, nagyobb láthatóságot létrehozva ezzel. Cerdà mináen lakónegyedben ÉNY- DK irányba tájolná az új lakótömböket, hogy a nap egyik szakában mináenképp biztosított legyen a benapozottság. Mináen kerületben elhelyezne húsz blokkot melyek a közigazgatást, közösségi terek és szolgáltatásokat foglalják magukba, legalább 800 m<sup>2</sup>- es kertekkel. A kerület fejlesztése lassan halad, még mináig a szűk utcák és nyolcszögletű utcasarkok jellemzik, de a város elinált a közterületek és nagyobb zöldfelületek kialakítása felé.

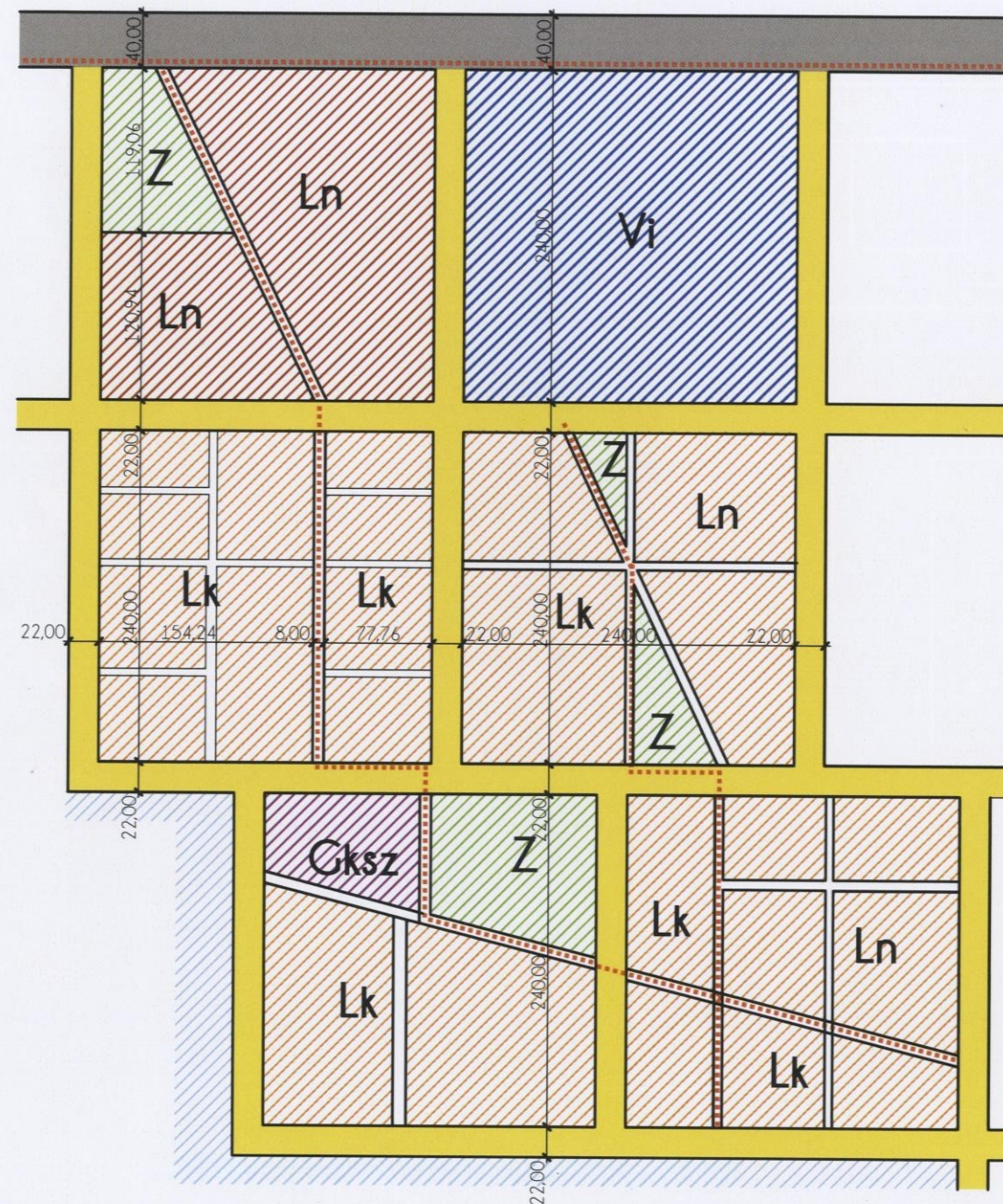


## Manhattan / New York

Manhattan neve egyszerre jelenti Manhattan szigetét és a rajta elterülő Manhattan kerületet, ami New York öt kerületének egyike. A kerülethez magán Manhattan szigetén (amit a Hudson folyó torkolati része ölel körbe) kívül tartozik még több másik sziget és a szárazföld egy kis része is. Manhattan szigete 21 km hosszú és legszélesebb részén 3,7 km széles. Déli és északi csücske kivételével utcaserkezete teljesen merőleges rács-szerkezetű, követi a Hudson folyó partvonalát. A Hudson folyóval párhuzamos utak a sugárutak (Avenue), a merőlegesek az utcák (Street). Többségük csak számot visel. A sugárutak számozása az East Rivertől nyugat felé emelkedik 1-től 12-ig, de néhányuk csak nevet vagy nevet és számot is visel, házszámok délről növekednek, a Budapesten is alkalmazott módszer szerint a jobb a páratlan, a bal a páros oldal. A sziget nagyjából a közepvonalában az Ötödik sugárút (Fifth Avenue) található. Az utcáknak ettől keletre illetve nyugatra eső részeit külön nevezik meg, például Keleti 42. utca és Nyugati 42. utca (East 42nd Str, West 42nd Street), a házszámok az utcákban az Ötödik sugárúttól kezdve növekednek, általában a házak számától függetlenül sugárutanként százzal. Az utcák között mintegy 60 m távolság van, a sugárutak sűrűsége 80 és 250 m közötti a háztömbök hossza. A középső és az északi területeken a rácsszerkezetben egyetlen kivétel van, a Manhattan-en végighúzódó Broadway, amely néhány nyárt kivéve megközelítőleg a földrajzi Észak-Déli irányt követve ferdén keresztezi a sugárutakat és utcákat.



# TELEPÜLÉS SZERKEZETI TERV M1:5000



## JELMAGYARÁZAT

### informatív elemek

területfelhasználási egység határ

### beépítésre szánt területek

- Ln nagyvárosias lakóterület
- Lk kertvárosias lakóterület
- Gksz kereskedelmi, szolgáltató gazdasági ter.
- Vi Városi, intézményi

### beépítésre nem szánt területek

- vízgazdálkodási terület
- Z zöldterület

### közlekedés

- I. rendű közlekedési terület
- II. rendű közlekedési terület
- Tömbfeltáró út
- kerékpárút



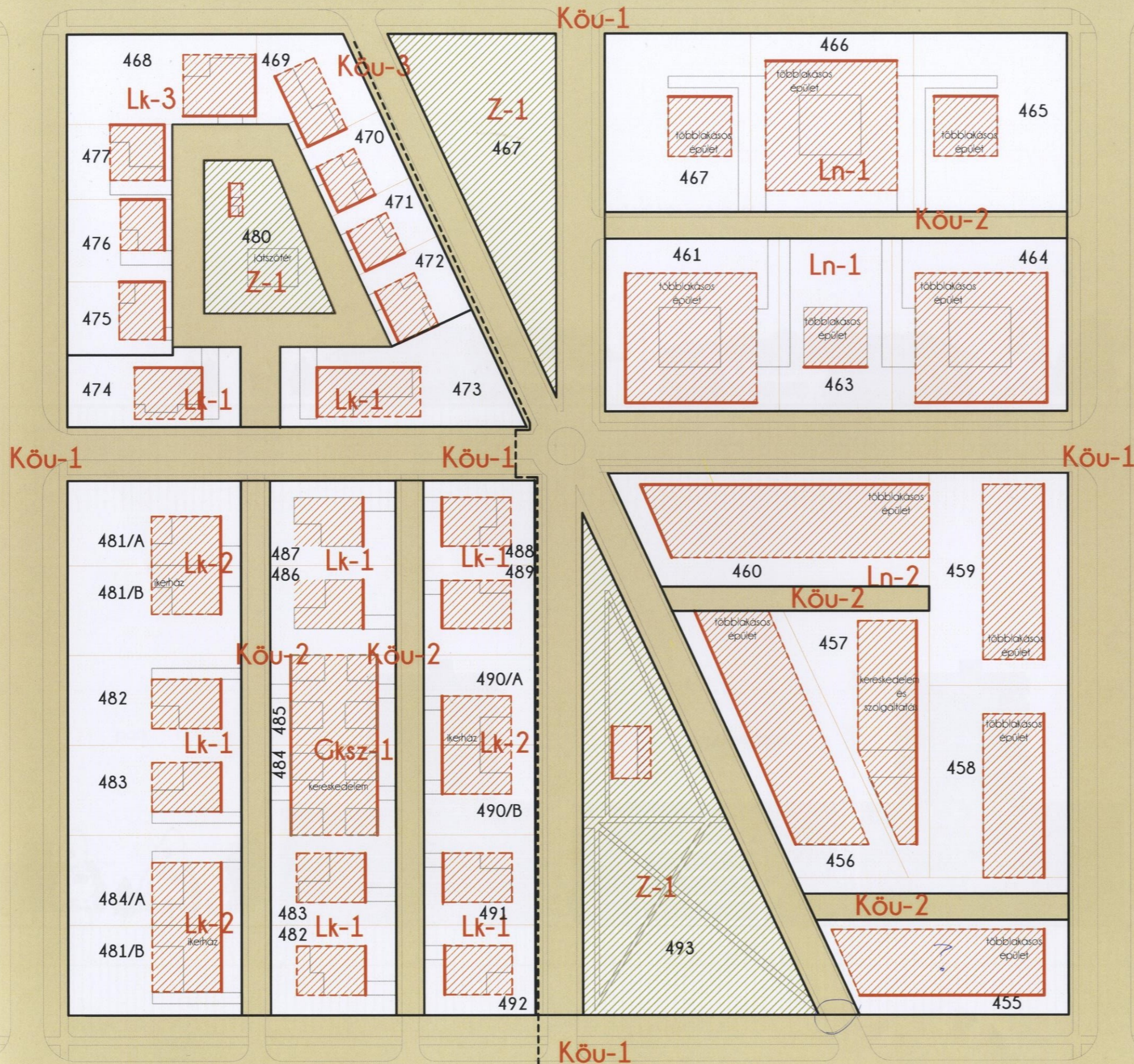
# BEÉPÍTÉSI TERV

TERV AL 1:1000

Handwritten mark



# SZABÁLYOZÁSI TERV M1:1000



## ELMAGYARÁZAT

-  építési hely és határa
-  építési vonal
-  szabályozási vonal telekhatár
-  területfelhasználási egység határa eltérő jellegű területfelhasználások között
-  zöldterület
-  közlekedési terület

## BETŪJELEK

- sz szabadonálló
- ikr ikerházas
- o oldalhatáron álló
- z zárt sorú

## LAKÓÖVEZETEK

ÉPÍTÉSI ÖVEZET JELE	beépítési mód	
	építménymagasság	beépítési %

## ÖVEZETEK

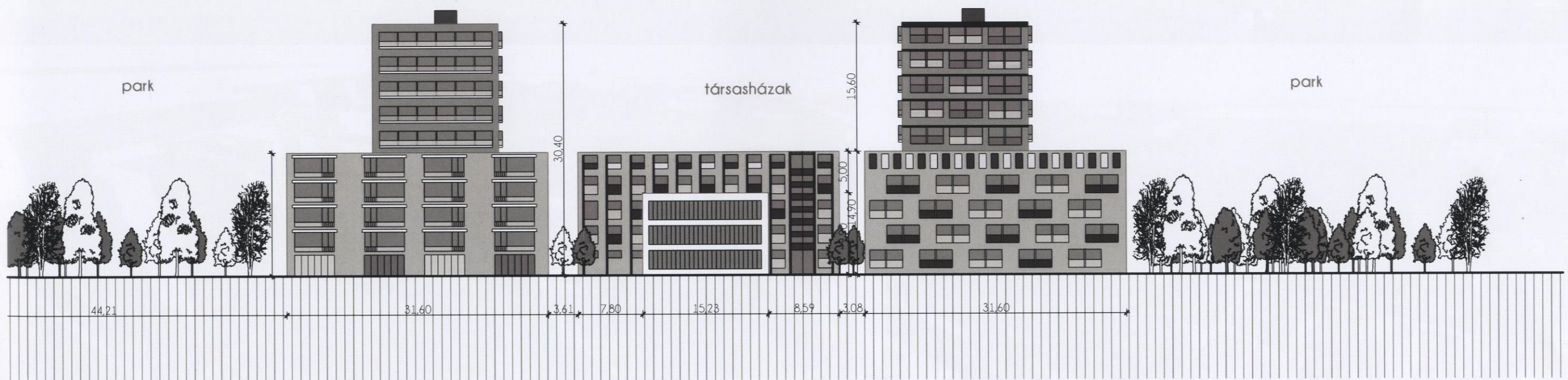
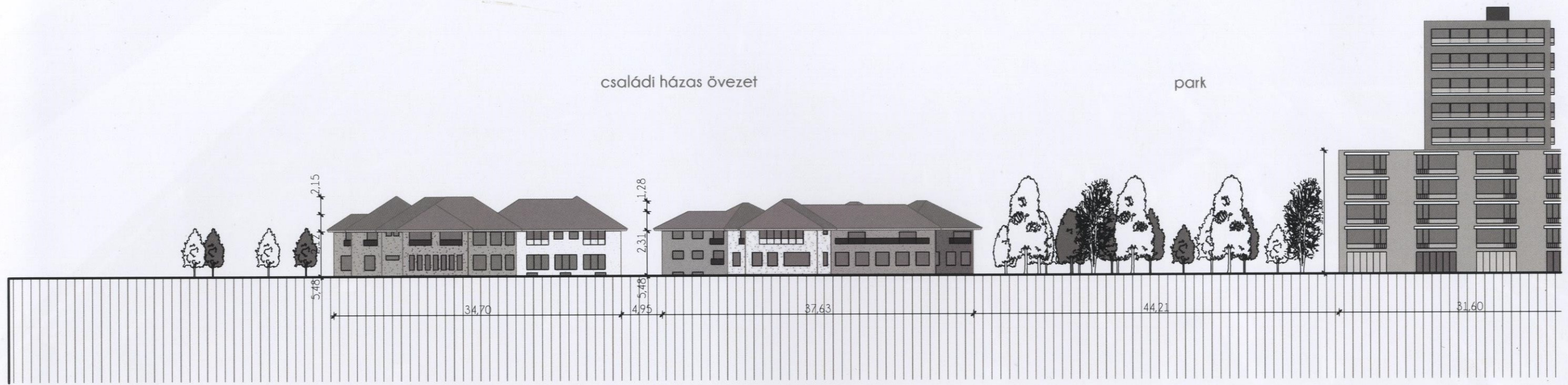
- Ln nagyvárosias lakóövezet
- Lk kisvárosias lakóövezet
- Köu közút
- Z zöldterület
- Gksz gazdasági kereskedelmi szolgáltató

## 107/3 HRSZ

## KÖZLEKEDÉSI TERÜLETEK

- Köu-1 főforgalmi út
- Köu-2 gyűjtőút
- Köu-3 ~~kerékpárút~~

LAKÓÖVEZET JELE	beépítési mód	
	építménymagasság	beépítési %
Lk-1	sz	6,5 m
	ikr	40
Lk-2	sz	6,5 m
	ikr	40
Lk-3	o	6,5 m
	sz	70
Gksz-1	sz	4 m
	sz	70
Ln-1	sz	35 m
	sz	80
Ln-2	sz	20 m
	sz	80
Z-1	sz	3
	sz	3





# UTCAI HANGULAT





készítette: ÁDÁM IVETT

