

Fedett rakodó

Az épület rakodótér lefedésére szolgál. Érdekessége, hogy nagyon ritkán és szabálytalan osztásban volt lehetőség oszlopok elhelyezésére. Az épület egyik végén „szabályosan”, 6 m-es osztásban keretek találhatók, míg ezután az épület szélein végigfutó hossztartókra támaszkodnak a szaruzatok, továbbra is 6 m-es távolságonként. A szegélytartókat ferde függesztőrudak kötik fel rácsos oszlopokra. (CS-1; CS-2 ábrák).

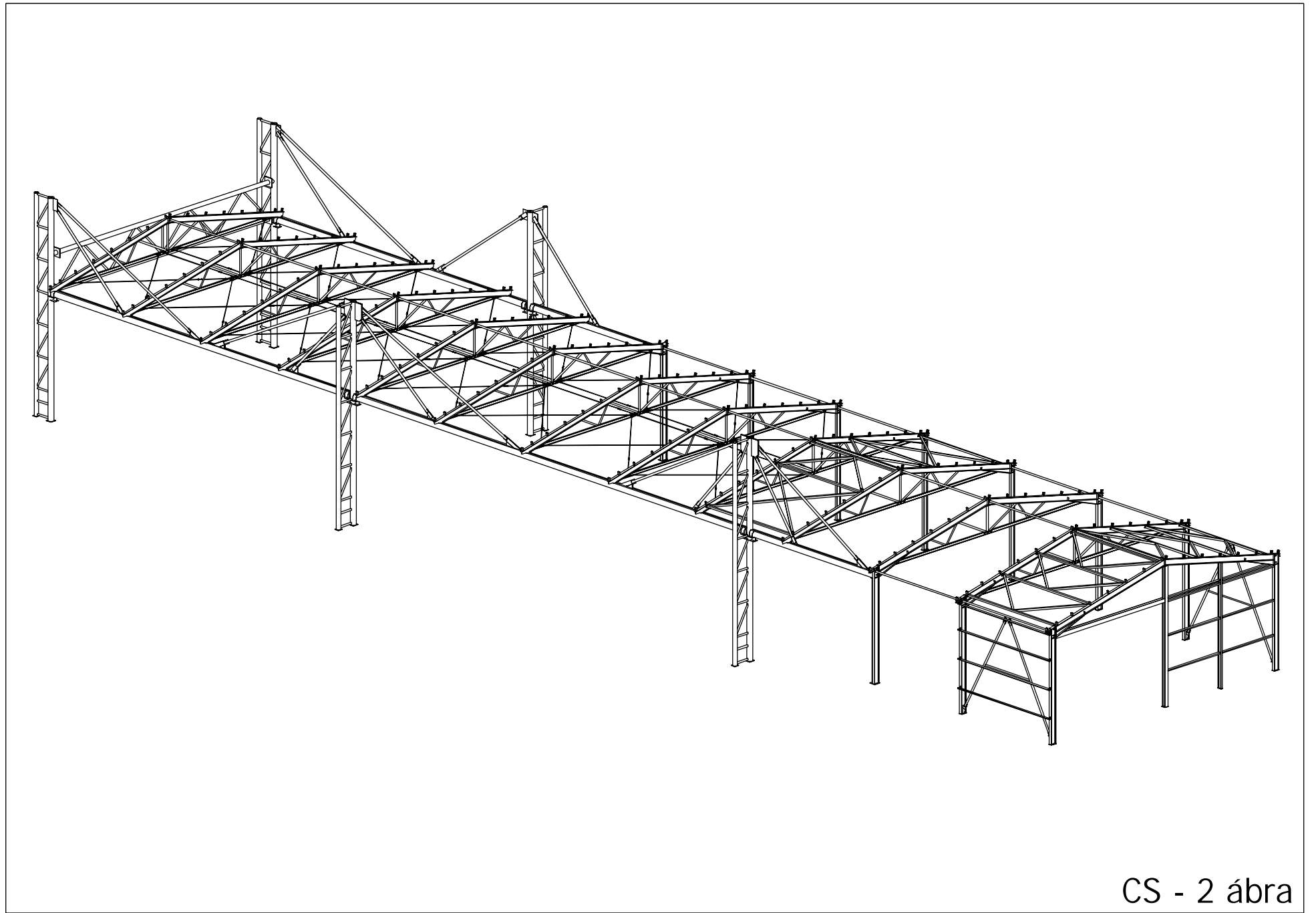
A szaruzatok kialakítása azonos. Felső öve IPE 270 profil, alsó öve IPE 140. A ferde rudak csövekből készültek (CS-3 ábra). A merevségi viszonyok ilyen arányai mellett a tartó keveréke a vonórudas gerendának, a feszítőműves és rácsos tartóknak. A szerkezet részletei a CS-4 ábrán láthatók. Az alsó öv középső csomópontja nagyon bonyolult sikerült.

A szaruzatok 2 db U320 profilból összehegesztett zárt szelvényű hossztartóra támaszkodnak, amelyeket csőből készült vonórudak függesztenek fel a szintén csövekből hegesztett oszlopokra (CS-5 ábra). Az épület végén a két függesztőoszlopot rácsos tartó kapcsolja össze keretszerűen.

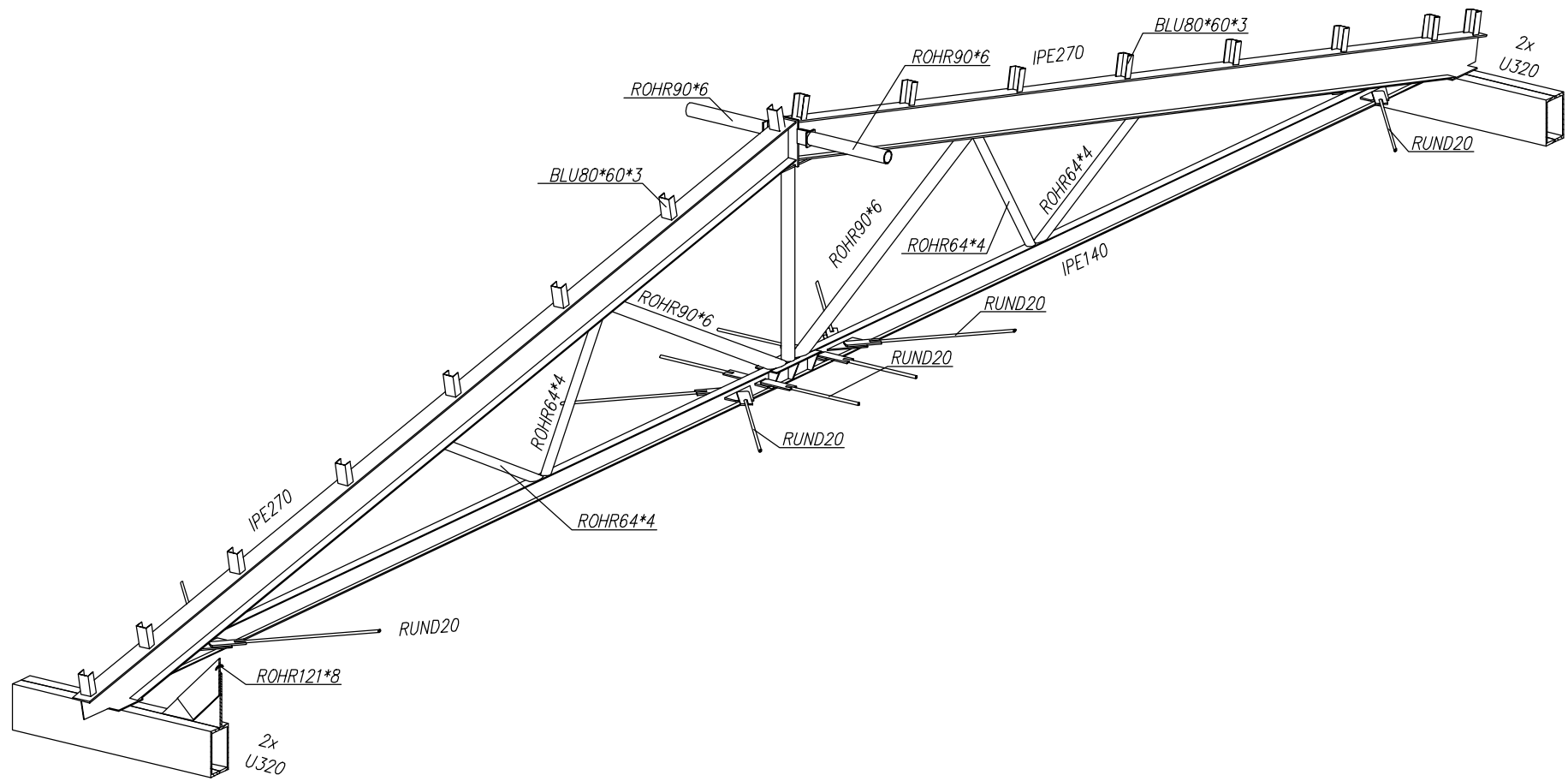
A felfüggesztés részleteit a CS-6 ábrákon láthatjuk. A tervező igyekezett az erőbevezetéseket központosan megoldani. A húzott cső csavarozottan kapcsolódik egy csomólemmezhez, amely a felréselt szegélytartóba is befut (CS-6 d. ábra). A közbülső függesztőoszlopok fejkialakítása a c. ábra szerint készült. A kettős csomólemmez mind gyártási, mind szerelési szempontból nehézkes megoldás. Az a-b ábrák az épületvégen levő függesztőoszlop csomópontjait mutatják.

Az épület elején „hagyományos” merevítőrendszert találunk (CS-7 ábra). A szélrács zárt szelvényekből, hegesztve készült, a

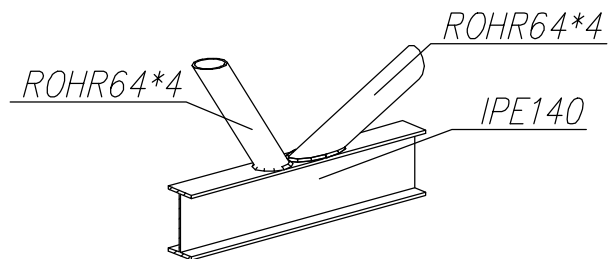
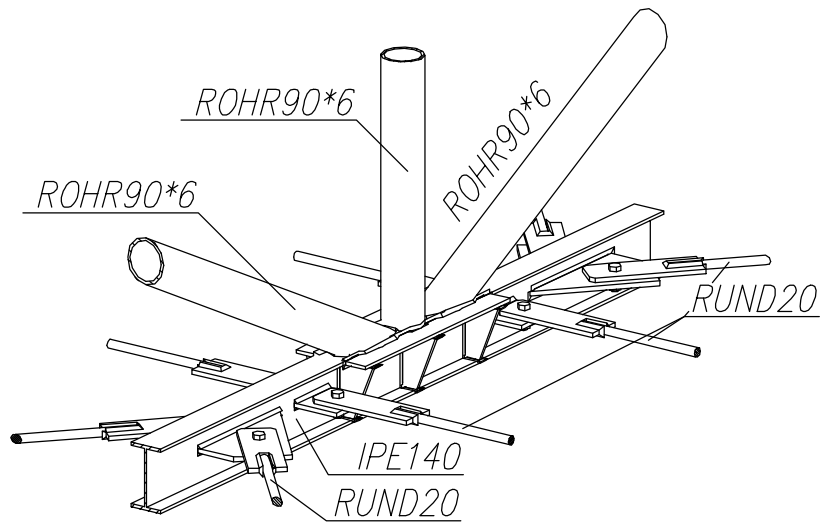
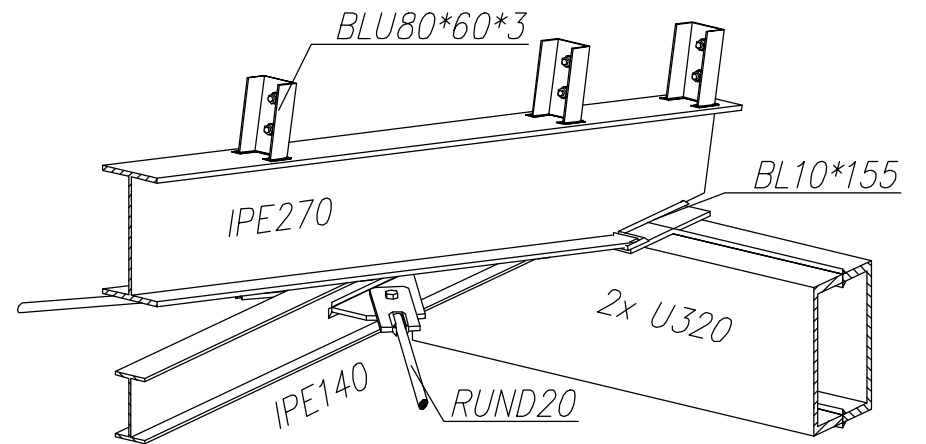
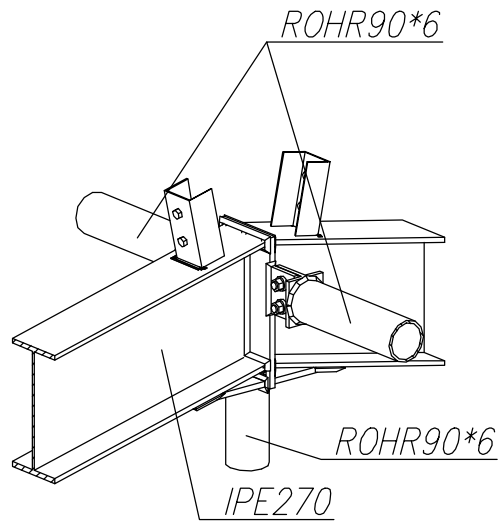
szelemen-rendszertől függetlenül működik. A hosszkötések csövekből vannak. A részleteket a CS-8 ábrán láthatjuk. A taréjban elhelyezett nyomott cső elhagyható lenne.



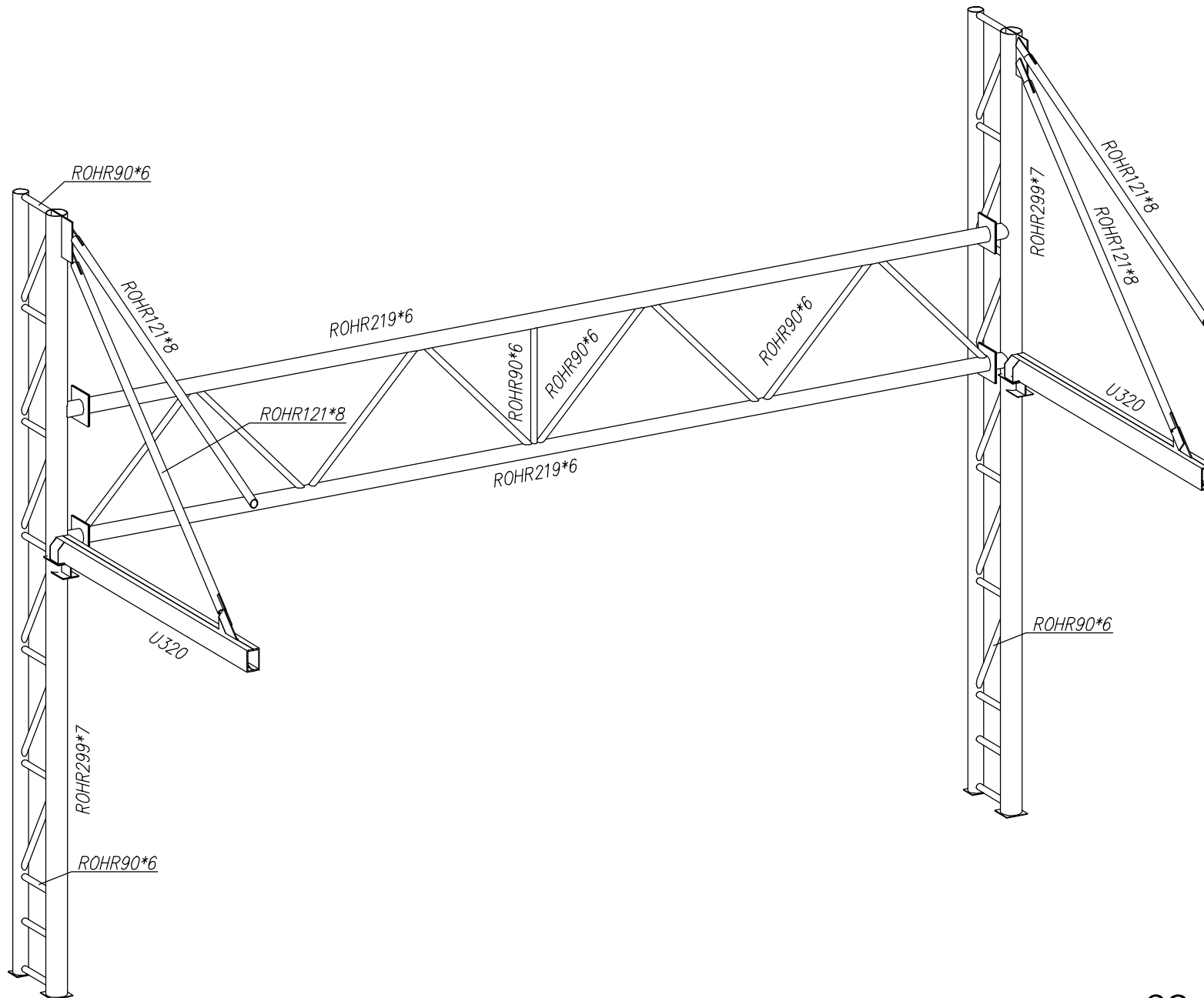
CS - 2 ábra



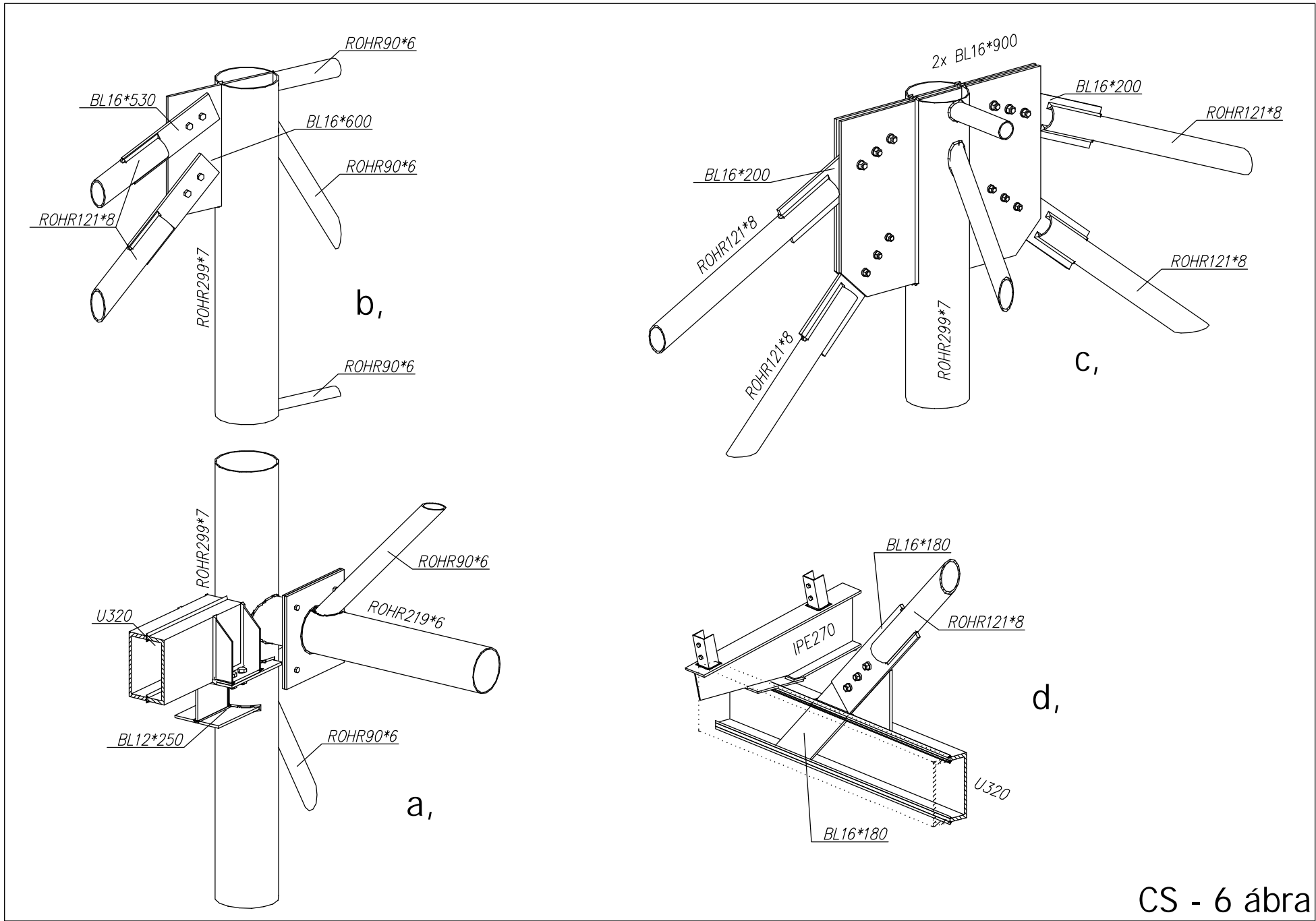
CS - 3 ábra

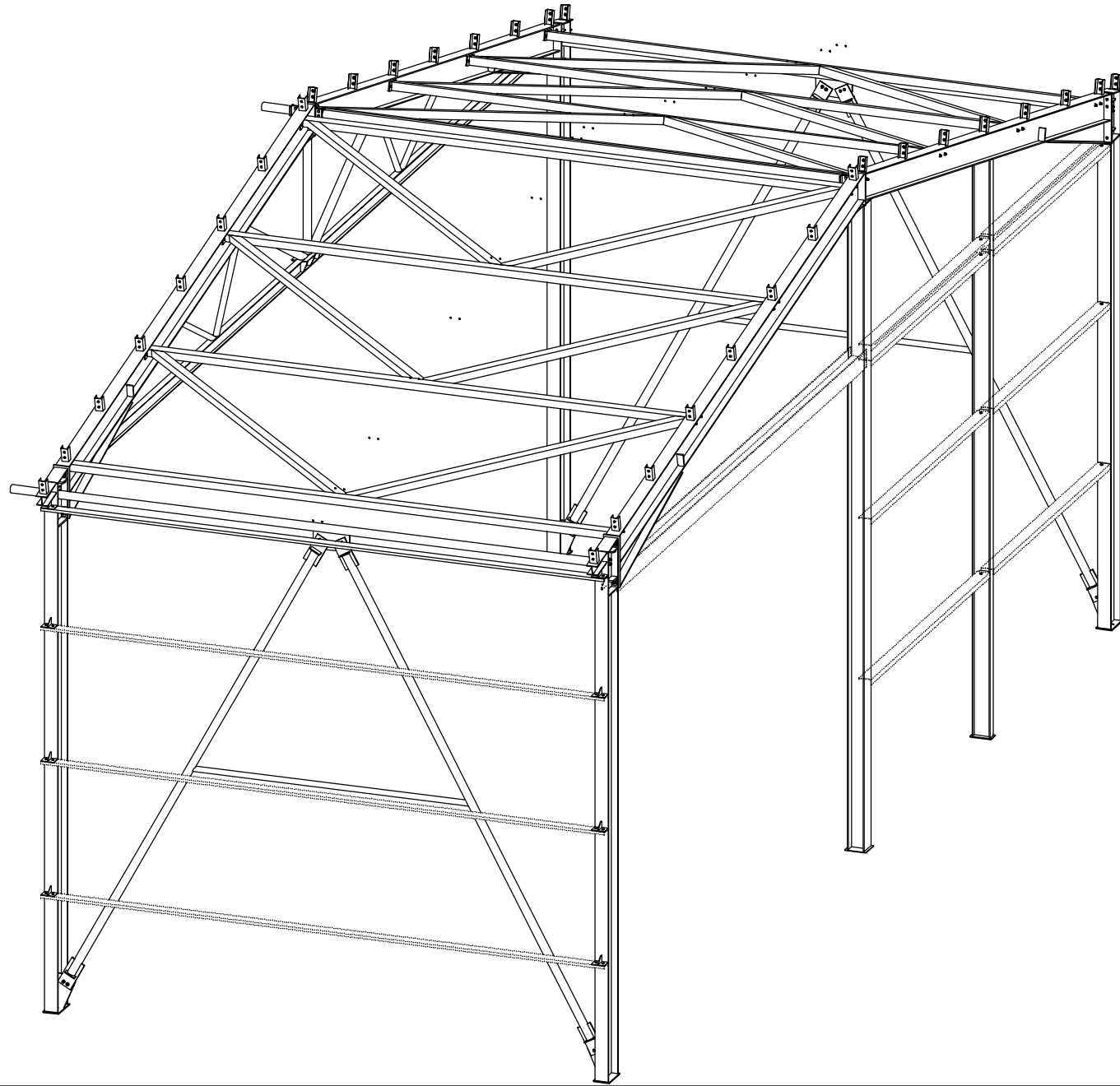


CS - 4 ábra

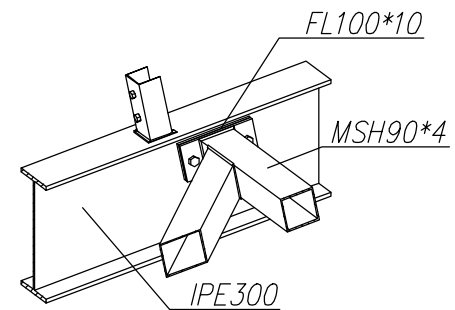
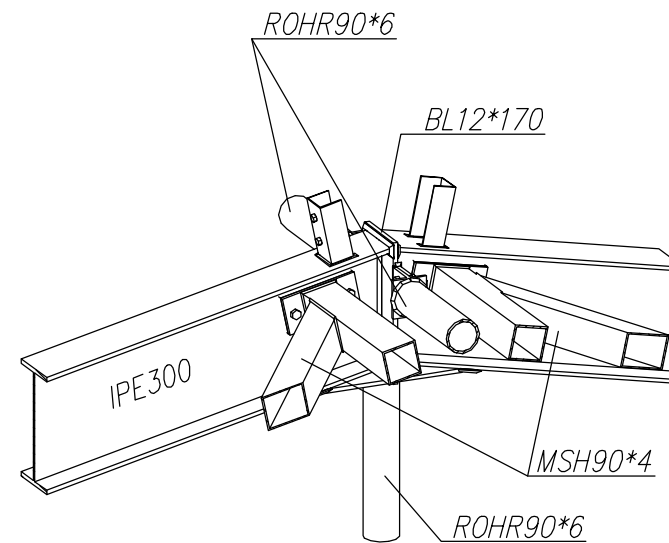
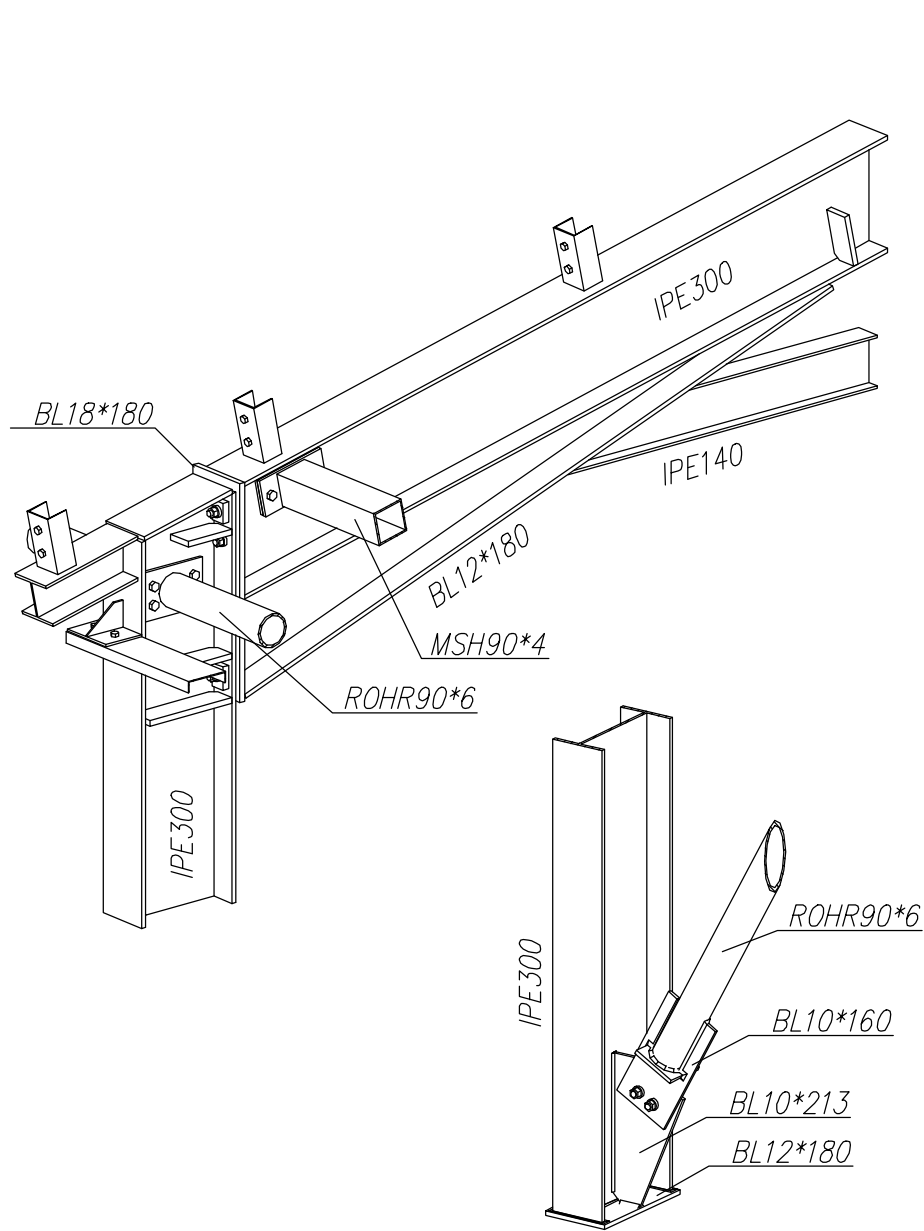


CS - 5 ábra





CS - 7 ábra



CS - 8 ábra