



Raszteres házifeladat Feladatkiírás

Térinformatika

QGIS






Feladatkiírás

- Adott egy terület rászteres formában megadott domborzati képe
- Elkészítendő részfeladatok
 - Megjelenítés: színfokozatos domborzatábrázolás (BrBG)
 - Szintvonalak létrehozása 25m-es szintközökkel
 - Megj.: csak fő és mellék szintvonalak ábrázolása, megírások és eséstüskék nélkül
 - Fennsíkok keresése, melyekre igaz:
 - 250 mBf-nél magasabban fekszenek
 - A terep meredeksége (Slope) kisebb, mint 10°

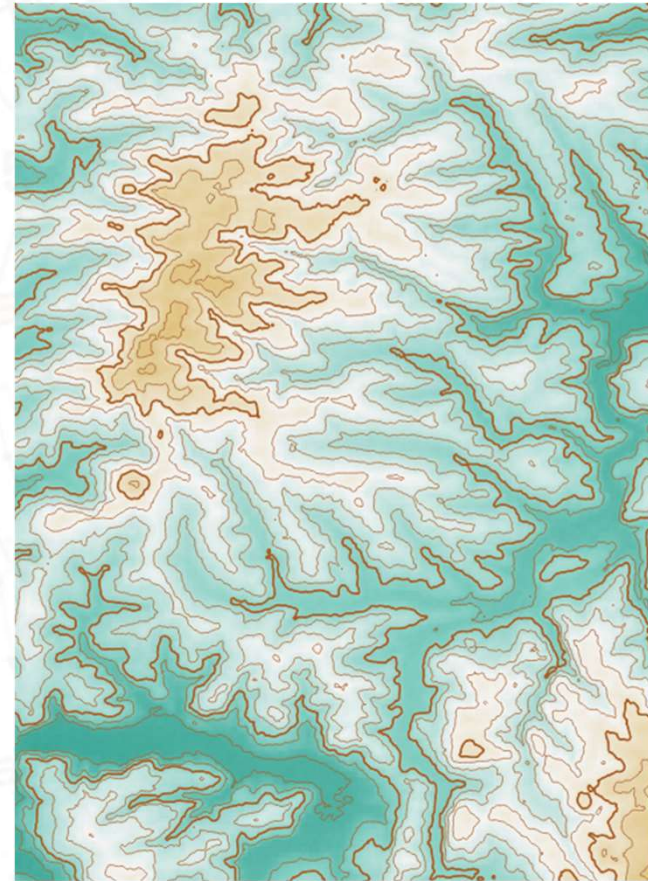
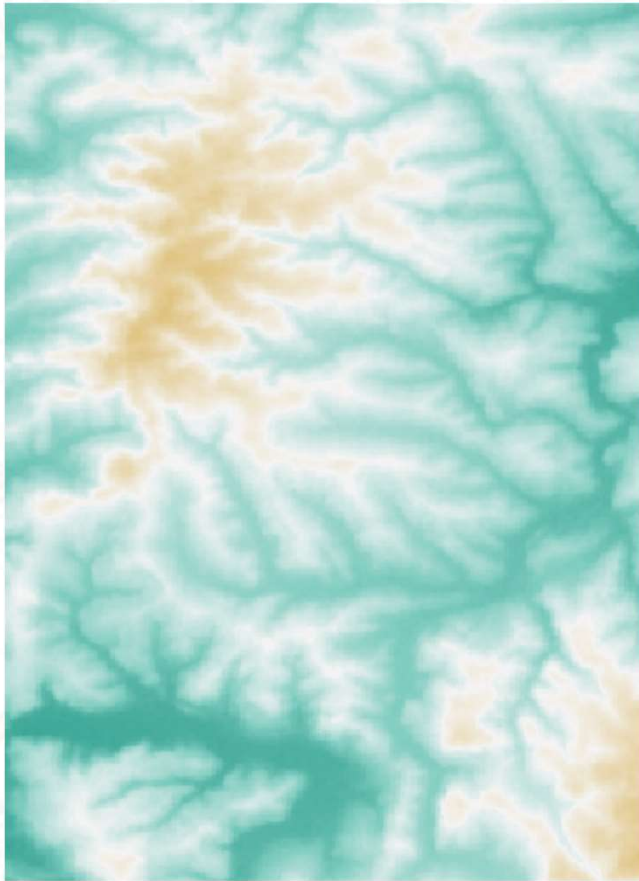
Terület legenerálása

- A feladat úgy lesz minden hallgatónak egyedi, hogy a Teams-re feltöltött *Raster_HW.gpkg* fájlból a *Raster_HW_generator.model3* program véletlenszerűen kivág egy részletet
 - A program szintén elérhető Teams-en
 - Letöltendő és a QGIS böngésző paneljéből futtatandó
- Az így kapott új rétegen kell elvégezni a feladatokat

Feladat önálló végrehajtása

- A domborzatábrázolás és a színtvonalak elkészítése, illetve a fennsíkok detektálása a feladatkiírás elején található szempontok szerint a gyakorlati órán elsajátított elemzési módszerek segítségével történik.
- *Hasznos tudni:*
 - *Contour (színtvonalak)* 
 - *Rule-based symbology* 
 - *Slope (Lejtő meredekség)* 
 - *SRTM raszter pixeleinek értelmezése*
 - *Raster calculator* 
 - *Oktató elérhetősége* 

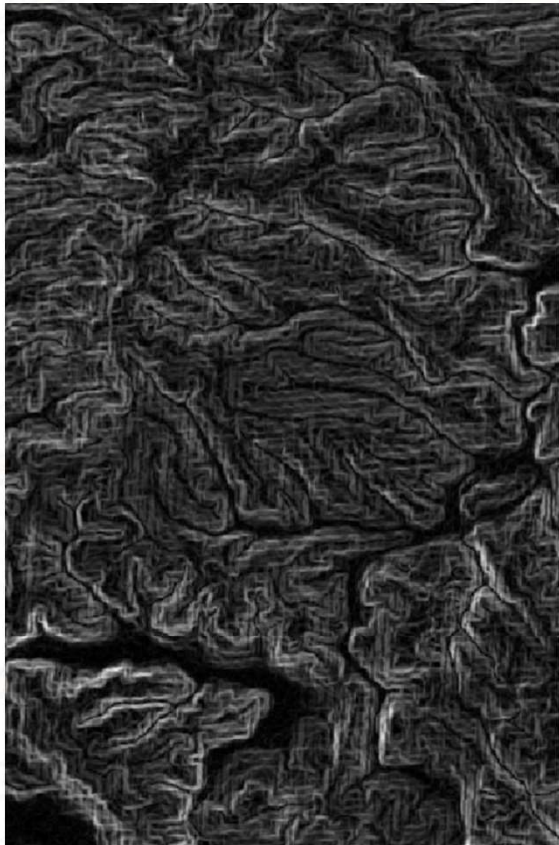
Színjelölés és szintvonalak mintakép



Leadás

- Határidő: december 3. éjfél
- A határidő előtt feltöltött feladatok visszaadhatók javításra
- Feltölteni a gyakorlati Teams csoportban kiadott Feladatba kell
- A feladat végső megoldását GeoTiff fájlba mentésék:
 - Fájlnev: labor száma + Neptun kód + Saját név + „Raszter HF”
 - Példa: LA01 ABC123 Minta Hallgató Raszter HF.tiff
- Feltöltendő fájlok
 - GeoPackage (*.gpkg), mely tartalmazza:
 - Színezett kiinduló raszter réteg
 - Szintvonalak (csak fő- és mellékszintvonalak, eséstüskék és megírások nem szükségesek)
 - Slope raszter réteg
 - Megoldást tartalmazó raszter réteg
 - Személyre szabott kiinduló raszter réteg (*.tiff) [megj.: GeoTiff]
 - Megoldást tartalmazó raszter réteg (*.tiff) [megj.: GeoTiff]
 - Rövid műszaki leírás PDF formátumban, mely tartalmazza a megoldás gondolatmenetét, megnevezve a megoldás lépéseit

Lejtő meredekség (Slope)



Végleges eredmény: fennsíkok



Parainesis...

- Már az elején legyen mentve a Projekt a GeoPackage-be!
- **Mentsünk gyakran!**
- Lefutás után **nevezzük el** az ideiglenes rétegeket!
- Az ideiglenes vektor rétegek a mentés ellenére is **elveszítik a tartalmukat!**
Ha egy elemzés eredménye megfelelőnek bizonyul, mentjük a réteget a GeoPackage-be!
- Az ideiglenes raszter rétegek a mentés ellenére is **elveszítik a tartalmukat!**
Ha egy elemzés eredménye megfelelőnek bizonyul, mentjük a réteget, adjuk hozzá a projekthez és töröljük az ideiglenes réteget kézzel!
- A *.tiff raszteres eredményeket (Slope és elemzés eredménye) a böngészőben kézzel „húzzuk bele” a GeoPackage-be!