

BSc. - KÖZLEKEDÉSTERVEZÉS I.

Utak tervezése, építése és fenntartása

Az útüzemeltetés általános feladatai



dr. Gulyás András ny. egyetemi docens
Pécsi Tudományegyetem, Műszaki és Informatikai Kar

Az előadás tartalma

- **A közútkezelés lényege, fontossága**
- **A közutak kezelői**
- **A közutak üzemeltetése**
- **Közútkezelői feladatok**
- **Gyorsforgalmi utak sajátosságai**
- **Téli útüzemeltetés**
- **Gépesítés és alkalmazások**
- **Biztonsági szempontok**

A közútkezelés lényege, fontossága

- **A Közúti közlekedési törvény (1988. évi I. törvény a közúti közlekedésről) értelmében a közút kezelője köteles gondoskodni arról, hogy a közút a biztonságos közlekedésre alkalmas, közvetlen környezete pedig esztétikus és kulturált legyen.**
- **A szakmai szabályoknak megfelelően végzett közútkezelés a közlekedés biztonsága mellett a közutak állagának megóvását és a biztonságos használhatóságot is szolgálja.**

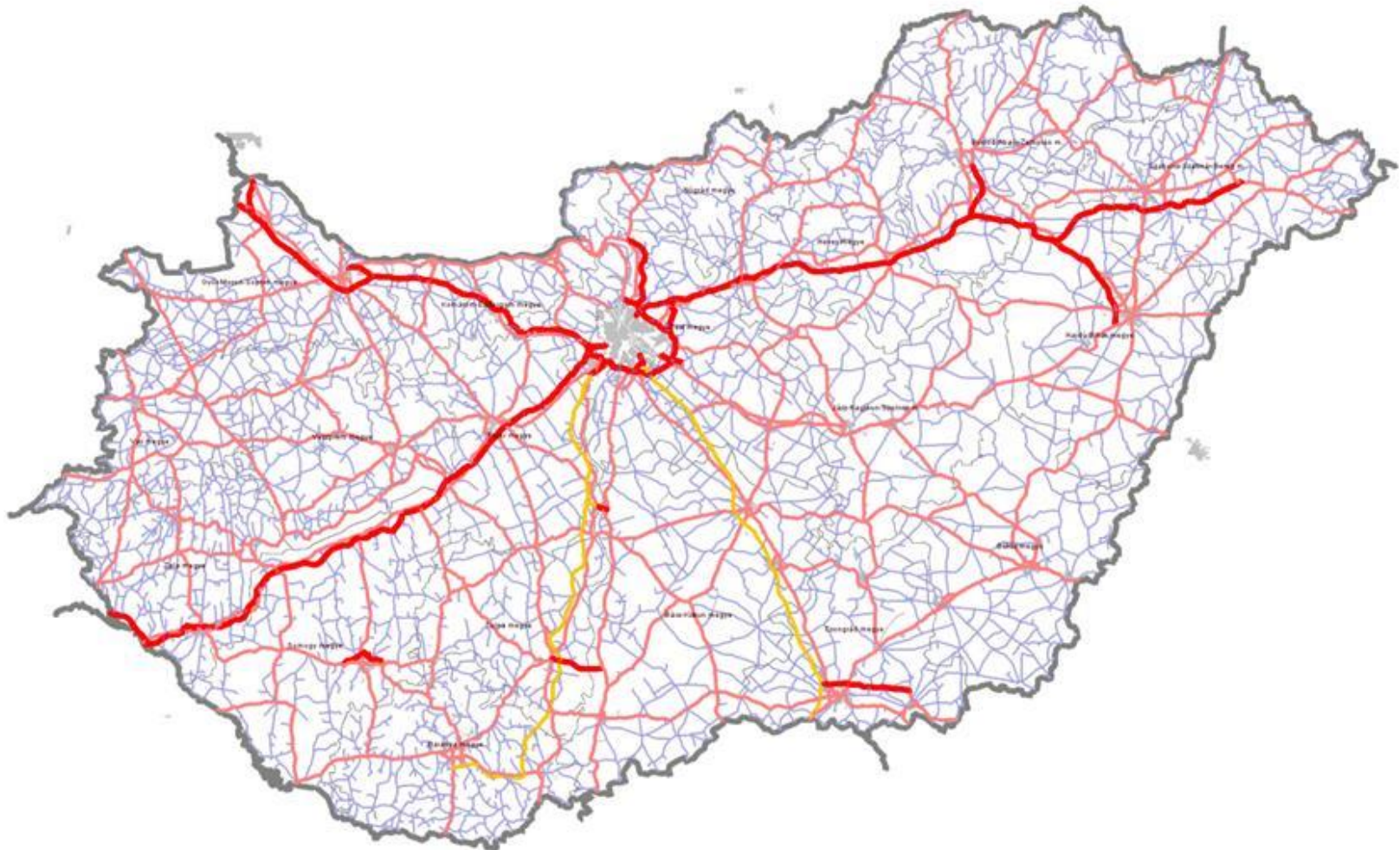
A közutak kezelői

Az állam tulajdonában lévő közutak (országos közúthálózat) kezelői 2016-ban:

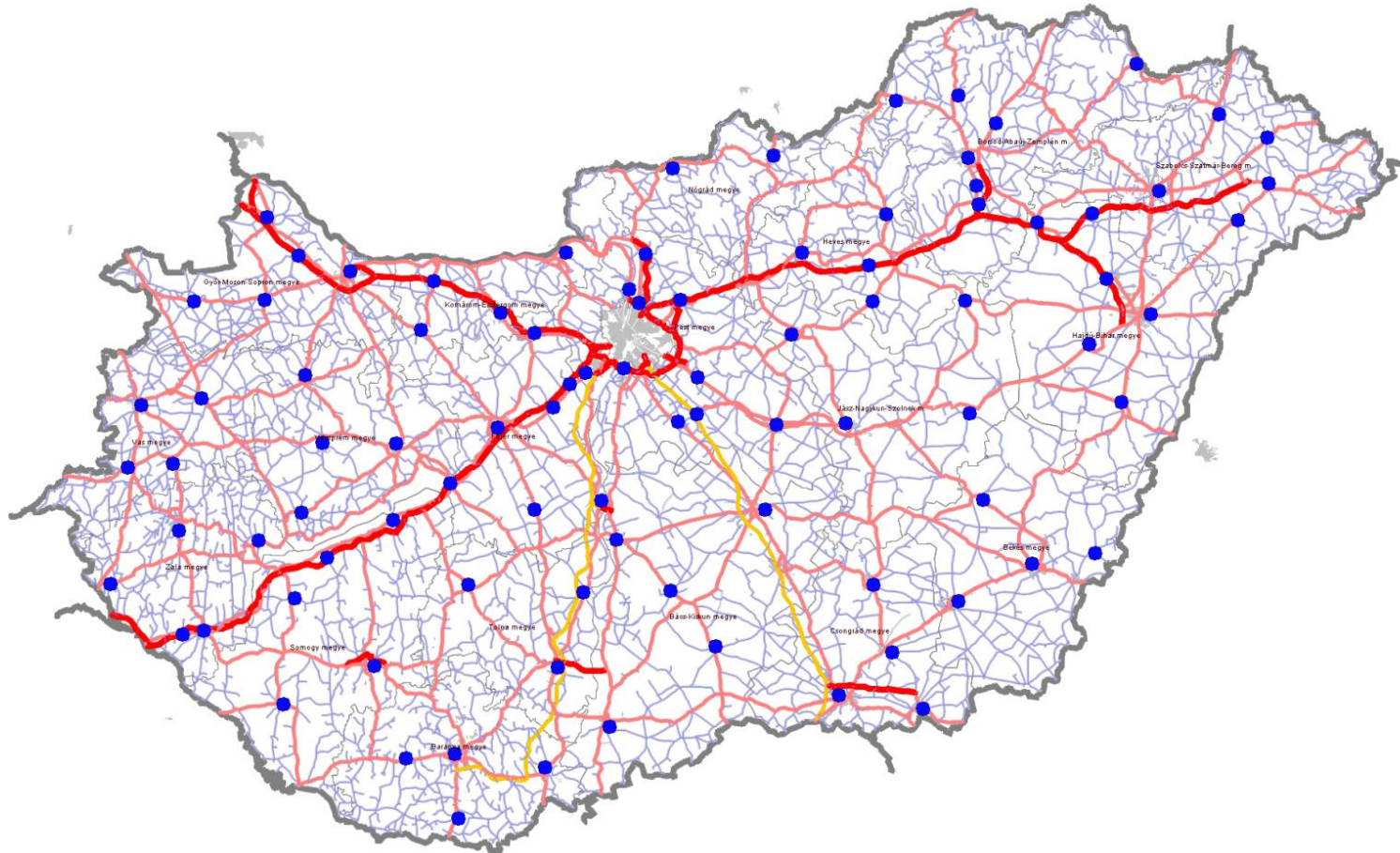
- **Magyar Közút Nonprofit Zrt. (31272 km)**
- **Koncessziós autópályák kezelői (359 km)**
 - **M5 – Alföld Koncessziós Autópálya Zrt. > A-WAY ITE Zrt.**
 - **M6 – M6 Duna Autópálya Koncessziós Zrt. > Duna Intertoll Zrt.**
 - **M6 – M6 Tolna Autópálya Koncessziós Zrt. > M6 Tolna Üzemeltető Kft.**
 - **M6 – Mecsek Autópálya Koncessziós Zrt.**

A tényleges kezelői feladatokat az üzemműnökségek végzik.

Az országos közúthálózat



Üzemmérnökségek



A helyi közutak kezelői

- **A helyi közút tulajdonosa a községi, fővárosi, kerületi (általában települési) önkormányzat.**
- **A helyi közút kezelője a települési önkormányzat, illetve az általa megbízott kezelő szervezet.**
- **A koncessziós szerződés alapján működtetett helyi közutak és műtárgyai esetén a kezelő a koncessziós társaság.**
- **Közforgalom elől el nem zárt magánutak esetén az út kezelője a tulajdonos.**

A fővárosi közutak kezelői

- **A fővárosban a 432/2012. (XII. 29.) Korm. rendelet a Fővárosi Önkormányzat kezelésében lévő főútvonalak, közutak és közterületek kijelöléséről szerint a**
 - **fővárosi közutak:**
 - **kiemelt forgalmú vagy országos közúti közlekedésben fontos szerepet játszó főútvonalak**
 - **sugár- és gyűrűirányú közutak**
- **kezelője a Fővárosi Önkormányzat illetve a Budapesti Közlekedési Központ.**
- **Az egyéb fővárosi helyi közutak és a járdák kezelői az érintett kerületi Önkormányzatok.**

A közútkezelés jogszabályi alapja

- **6/1998. (III. 11.) KHVM rendelet az országos közutak kezelésének szabályozásáról**
 - **Hatálya:** országos közutak, azok tartozékai és műtárgyai
 - **Melléklete:** Az Országos Közutak Kezelési Szabályzata
- **5/2004. (I. 28.) GKM rendelet a helyi közutak kezelésének szakmai szabályairól**
 - **Hatálya:** a helyi közutak, azok műtárgyai és tartozékai
 - **Melléklete:** Szabályzat
- **Cél:** egységes szakmai szabályok és eljárások szerint végzett közútkezelés, mely közlekedés biztonsága mellett a közutak állagának megóvását és használhatóságát is szolgálja.

Közútkezelői feladatok

- **Közútkezelői általános feladatok**
- **Téli útüzemeltetés (tisztítás) feladatai**
- **Általános üzemeltetési feladatok**
- **Árkok, padkák, földművek és a közút környezetének fenntartása**
- **Burkolatfenntartás**
- **Híd- és egyéb műtárgy fenntartás**
- **Úttartozékok fenntartása**
- **Fenntartási tervezések**

Közútkezelői feladatok

**Közútkezelői kihívás –
romló útállapotok és
forráshiány mellett a
működőképesség
megőrzése**



Közútkezelői feladatok

- **Karbantartási-fenntartási prioritás: a burkolat állapotának megőrzése:**
 - **Megfelelő vízelvezetés biztosítása**
 - **Árkok és műtárgyak tisztítás, fenntartása**
 - **Padkarendezés, padkastabilizáció**
 - **Felületi hibák javítása**
 - **Repedések megszüntetése**
 - **Deformációk, nyomvályúk megszüntetése**
 - **Felületi bevonatok készítése**

Az autópálya-üzemeltetés sajátosságai

- **Úthasználói elvárások:**
- **Legrövidebb utazási idő**
- **Minimális torlódás és forgalomterelés**
- **Biztonságos közlekedés télen-nyáron**
- **Rendezett utazókörnyezet, tiszta pihenőhelyek**



Az autópálya-üzemeltetés sajátosságai

- **Környezetvédelmi elvárások:**
 - **Vízgazdálkodás, vízvédelem**
 - **Zajvédelem**
 - **Hulladékgazdálkodás**
 - **Vadvédelem**



Rutin karbantartás

- tiszta és akadálymentes burkolatfelület
- jelzések és úttartozékok
- növényzetgondozás
- pihenőhelyek
- vízelvezető rendszerek
- zajárnyékolás
- terelő elemek
- üzemi elektronika



Rutin karbantartás



A téli útüzemeltetés lényege

A téli tisztántartási tevékenység célja:

- A közlekedés szempontjából káros időjárási elemek (elsősorban a csapadék) kedvezőtlen hatásának elkerülése, illetve bekövetkezés esetén megszüntetése, a közlekedésre gyakorolt negatív hatás csökkentése, minimalizálása.

Jogszabályi háttér:

- 1988. évi I. törvény a közúti közlekedésről
- 6/1988. (III.11.) KHVM rendelet az országos közutak kezelésének szabályozásáról
- 5/2004. (I. 28.) GKM rendelet a helyi közutak kezelésének szakmai szabályozásáról

A téli üzemeltetés előkészítése

- **Téli gépszemlék – Magyar Közút: Nov. 3-15. között 77 telephelyen ellenőrzik a gépek állapotát.**



A téli útüzemeltetés kihívásai

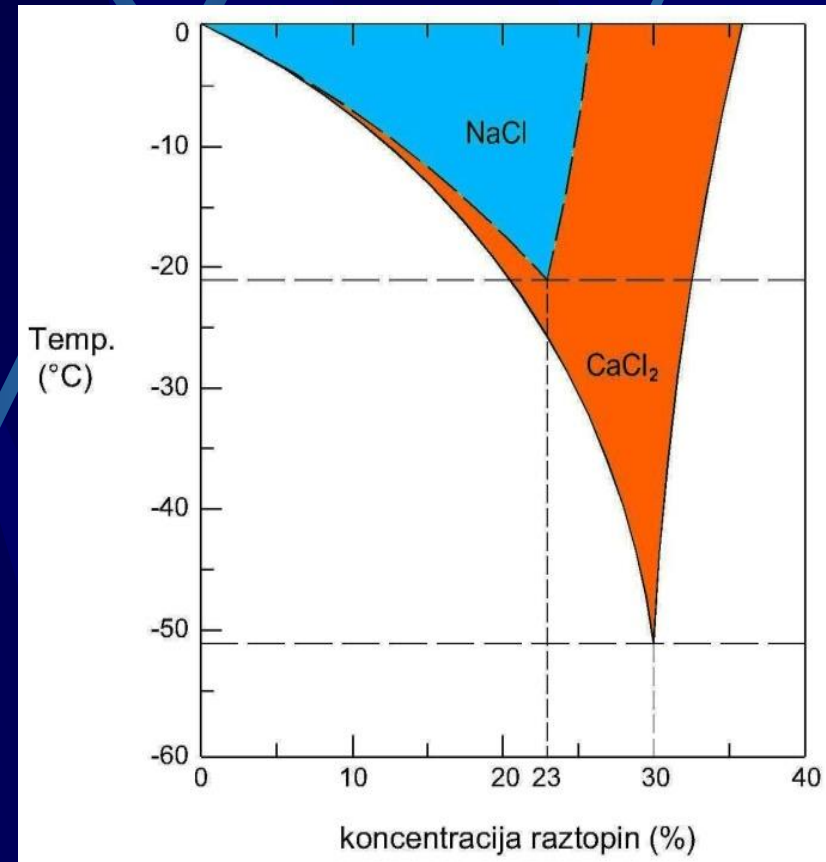


A téli útüzemeltetés kihívásai



A síkosság elleni védekezés

- A sóoldat olvasztó hatása a hőmérséklet és a só-koncentráció függvényében



A hóeltakarítás megoldása



egyszárnyú hóeke



kétszárnyú hóeke



homlokhómaró



oldalhómaró

A hóeltakarítás megoldása



Téli üzem a gyorsforgalmi utakon



Ekézés konvojban



Ekézés szólóban

A téli útüzem műszaki emlékei

Közúti Szakgyűjtemény

Kiskőrös

lóvontatású faeke

az első UNIMOG



Gépesítés az útüzemeltetésben

- **Az üzemmérnökségeken jellemzően többé-kevésbé egységes géppark működik.**
- **Alapgépek: eszközhordozó teherautók**
- **Téli kiegészítők: hóeke, sószóró és hómaró adapter**
- **Célgépek: rakodó, hómaró, gréder**
- **Kisgépek: kézi motoros eszközök**
- **A Magyar Közút NZrt. téli üzemében a saját gépek aránya 55-60%, a bérelt gépeké 45-40% (az autópálya-kezelő üzemmérnökségek nélkül).**
- **A gépek karbantartása is a közútkezelő feladata.**

Gépesítés az útüzemeltetésben



Gépesítés az útüzemeltetésben

- Padkarendezés gréderes géplánccal



Gépesítés az útüzemeltetésben

- Padkarendező célgépek (MULAG és maró)



Gépesítés az útüzemeltetésben

- **Árokrendező célgépek (MULAG és UDS)**



A növényzetgondozás feladatai



Útellenőri szolgálat országos közutakon



Az úton végzett munkák szervezése

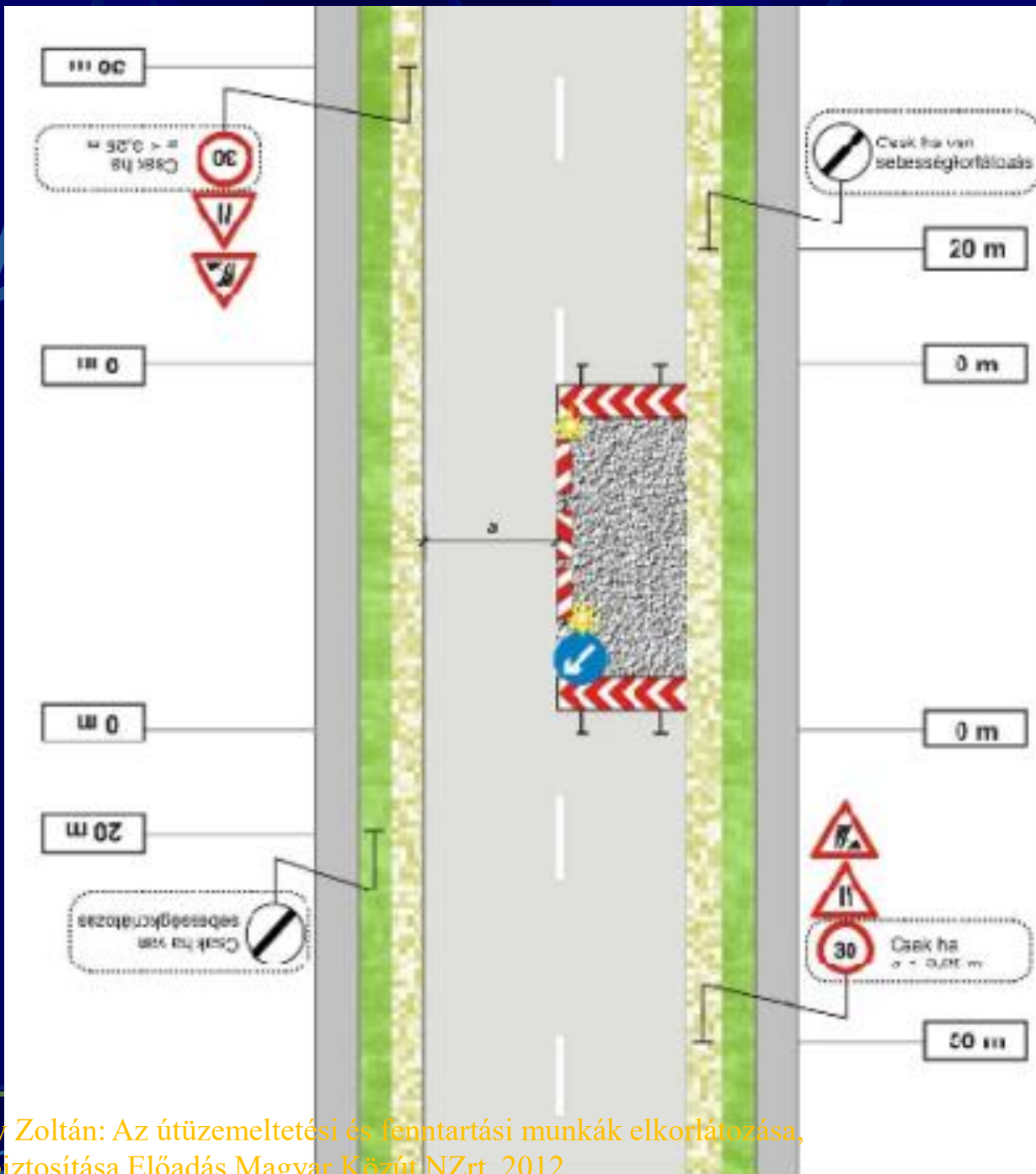
- **A közutat lezárni csak feltétlenül indokolt esetben és időtartamra szabad, amennyiben ez indokok nem kellően megalapozottak, az ebből származó károkat a közút kezelője köteles megtéríteni.**
- **Bármely közúton forgalomkorlátozást, illetve terelést csak a közútkezelői hozzájárulásban foglaltak betartásával szabad megvalósítani.**
- **A munkák befejezését követően az eredeti forgalmi rendet haladéktalanul vissza kell állítani.**

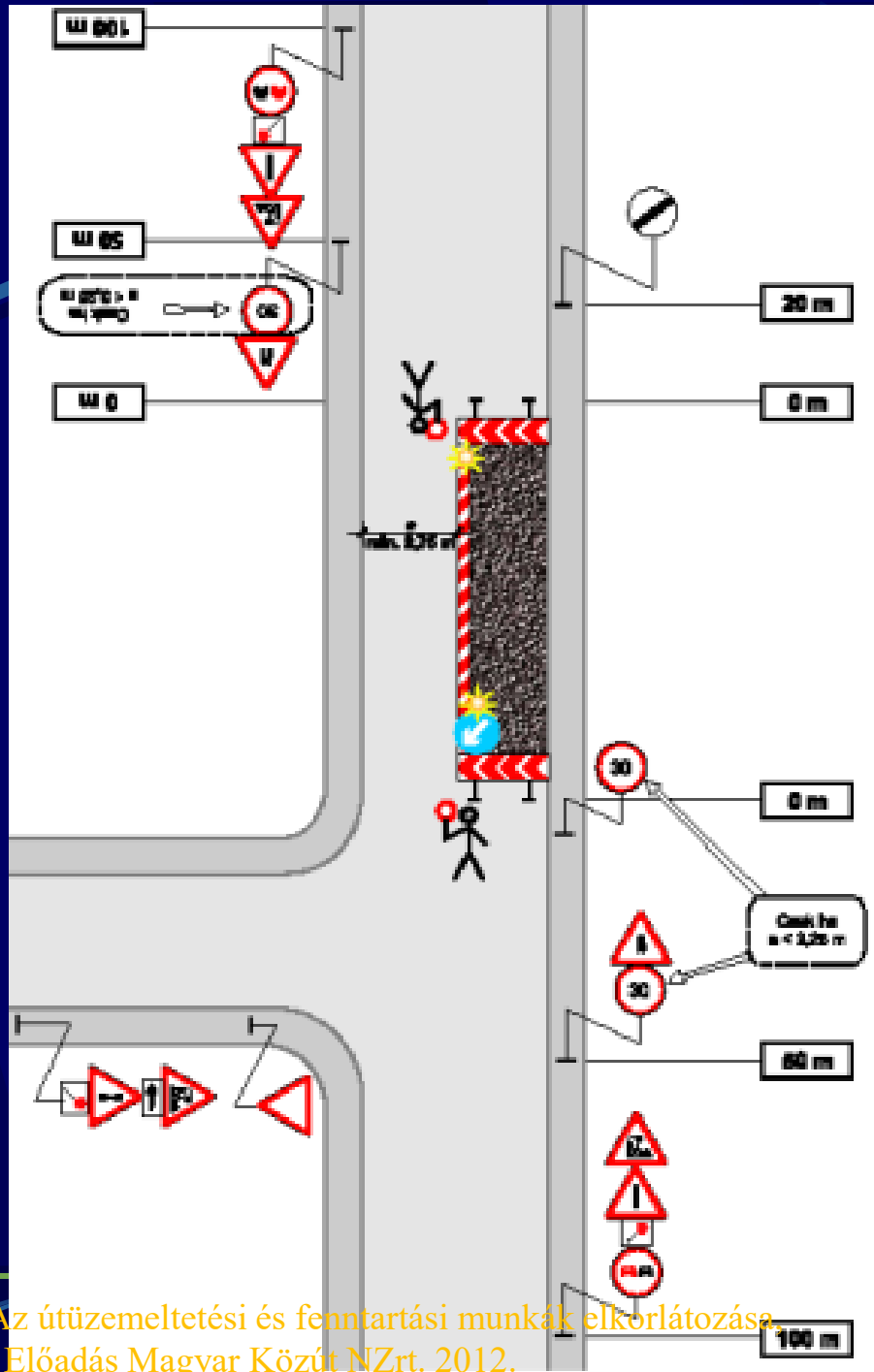


Forrás: Nagy Zoltán: Az üzemeltetési és fenntartási munkák elkorlátozása, a forgalom biztosítása Előadás Magyar Közút NZrt. 2012.

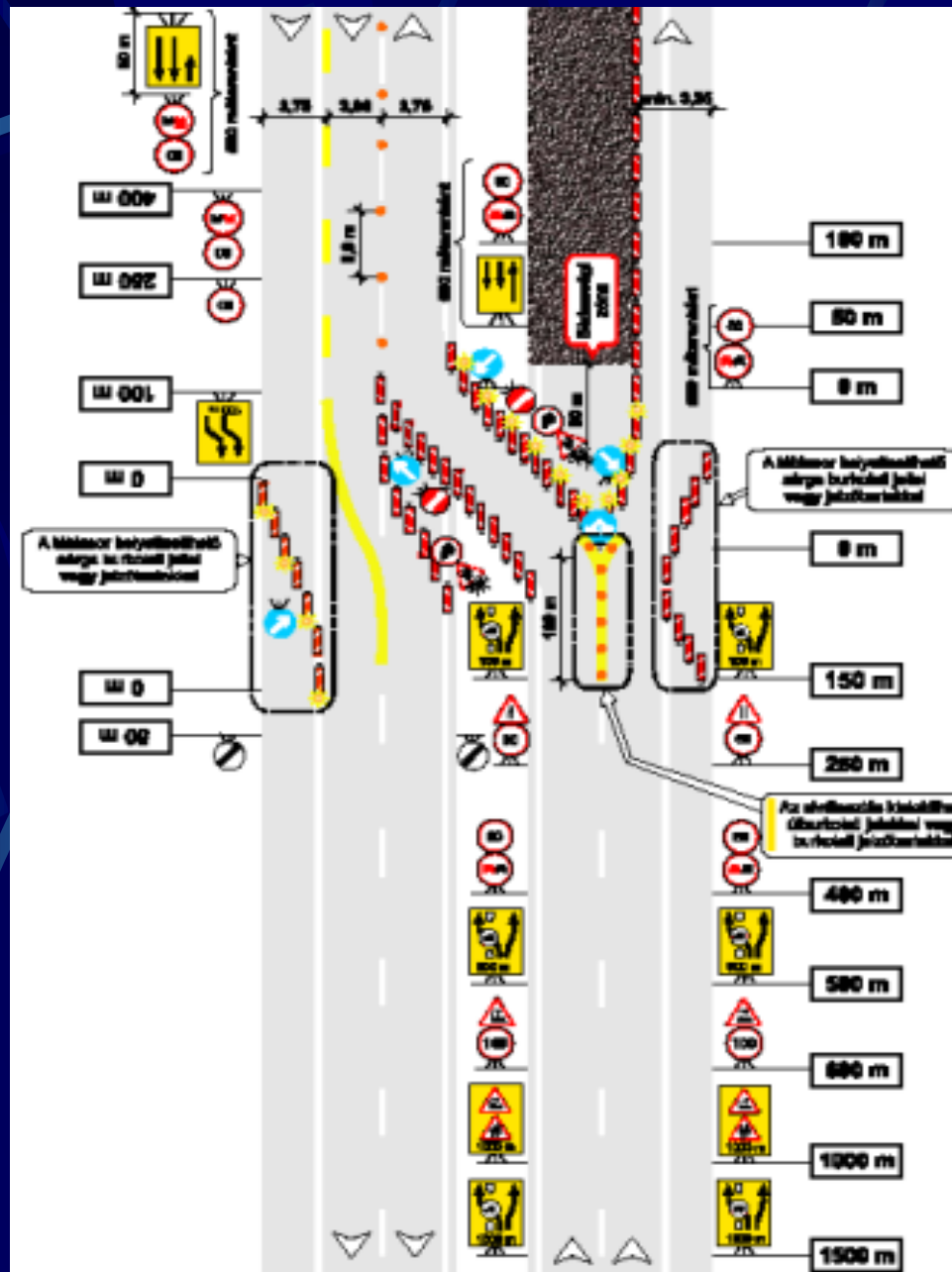
Elkorlátozás, ideiglenes forgalmi rend

- **Az előzetesen tervezett munka jelzéseinek kihelyezése esetében a kihelyezés sorrendje :**
 - **a munkahely előjelzése,**
 - **a munkahely jelzése,**
 - **elkorlátozó elemek elhelyezése.**
- **Az úthasználó számára az ideiglenes forgalmi rendnek azonos értékűnek kell lennie az állandó forgalmi renddel.**





Speciális előírások az autópályára



Összefoglalás

- **A közút kezelője köteles gondoskodni arról, hogy a közút a biztonságos közlekedésre alkalmas, közvetlen környezete pedig esztétikus és kulturált legyen.**
- **A szakmai szabályoknak megfelelően végzett közútkezelés a közlekedés biztonsága mellett a közutak állagának megóvását és a biztonságos használhatóságot is szolgálja.**
- **Prioritás a biztonságos közlekedési körülmények fenntartása, ezen belül a téli síkosság-mentesítés, a forgalomtechnika és az útellenőrzés, valamint a balesetveszélyes úthibák elhárítása.**

Köszönöm figyelmüket!

Dr. habil Gulyás András
e-mail: gulyasandras@hotmail.com