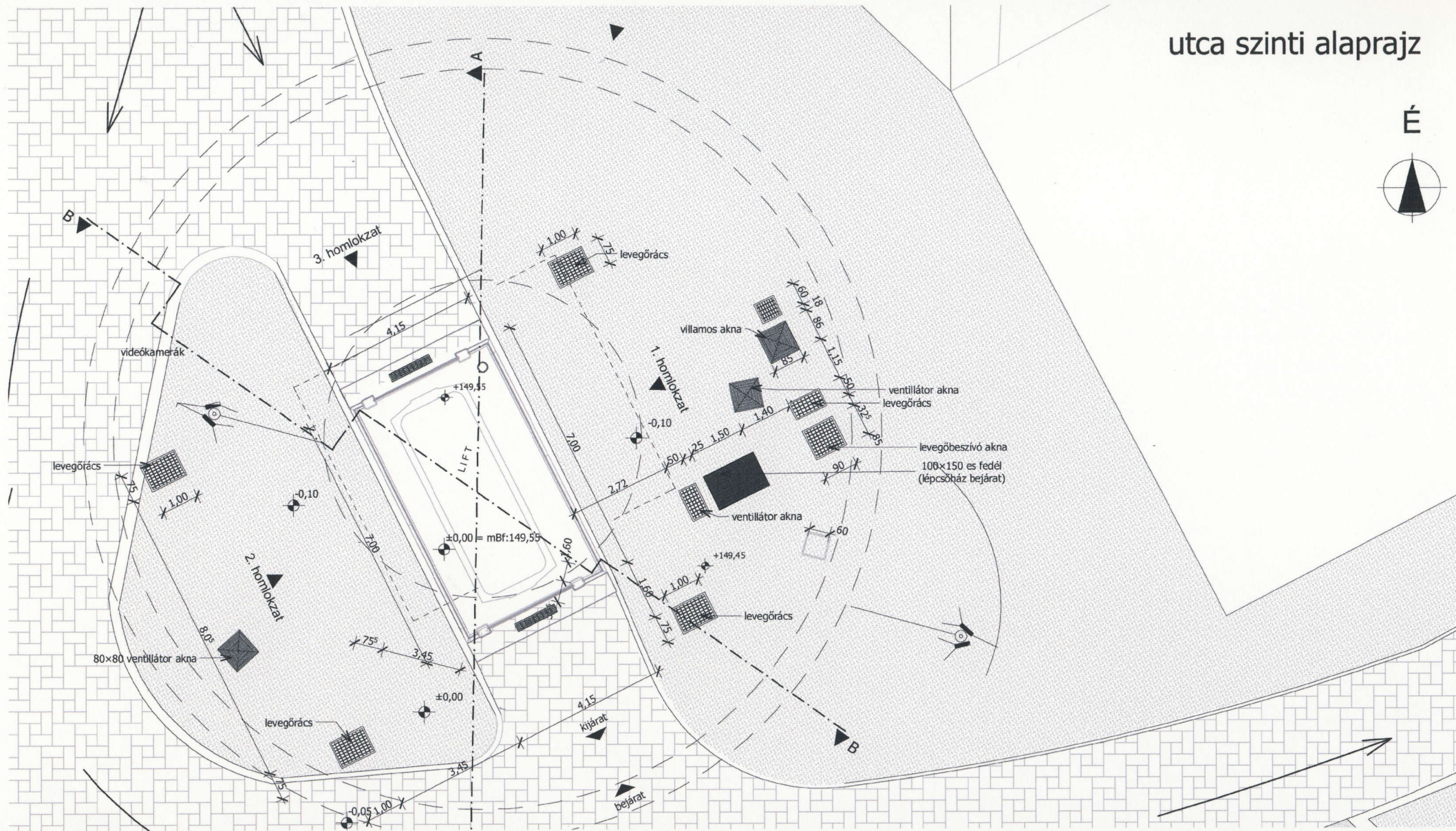
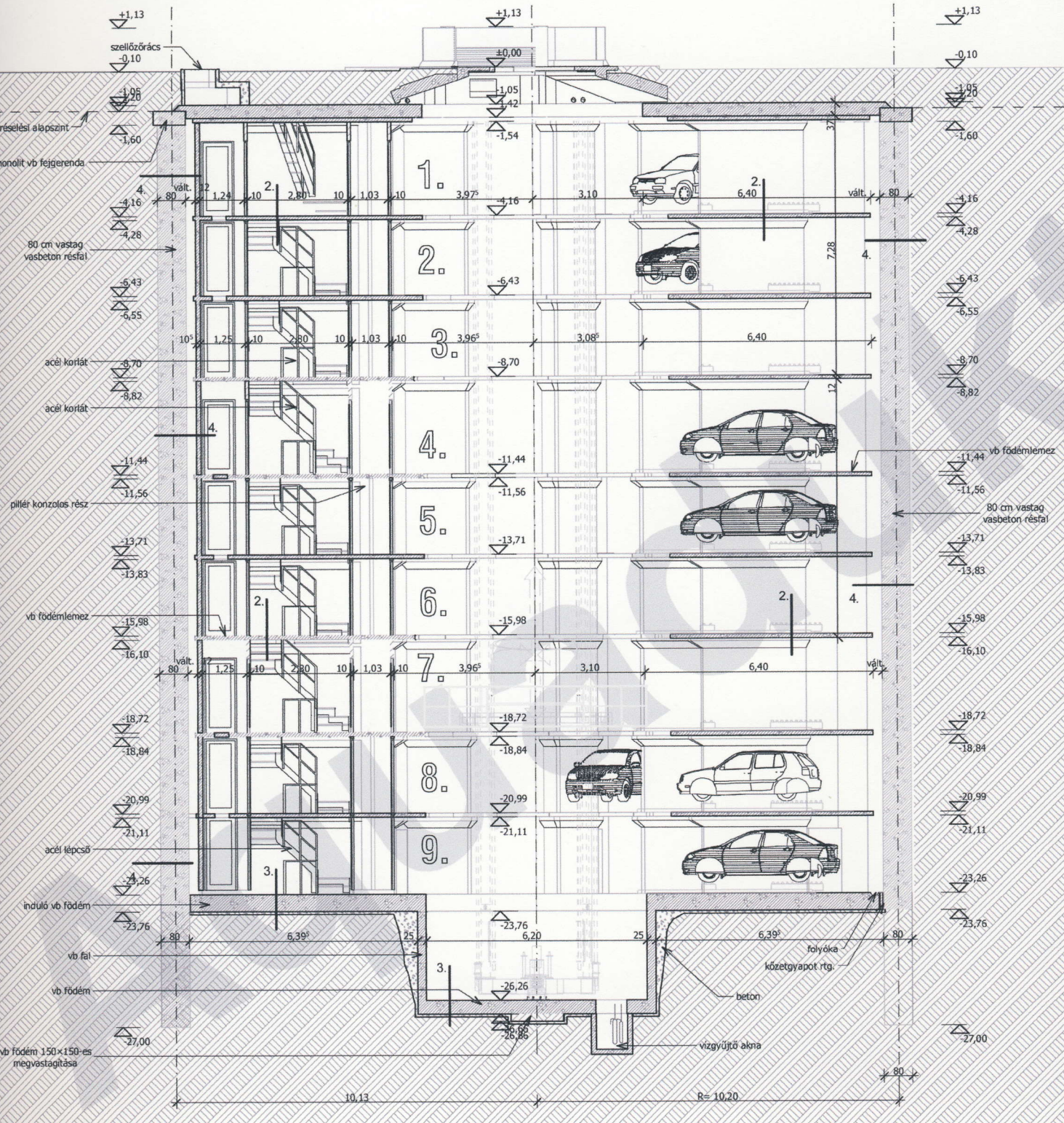
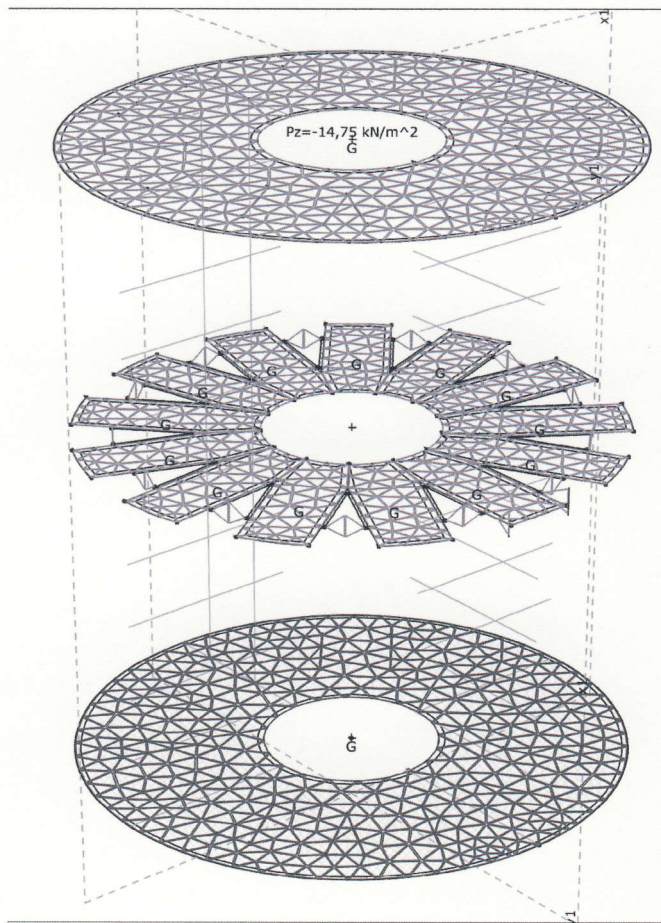


utca szinti alaprajz

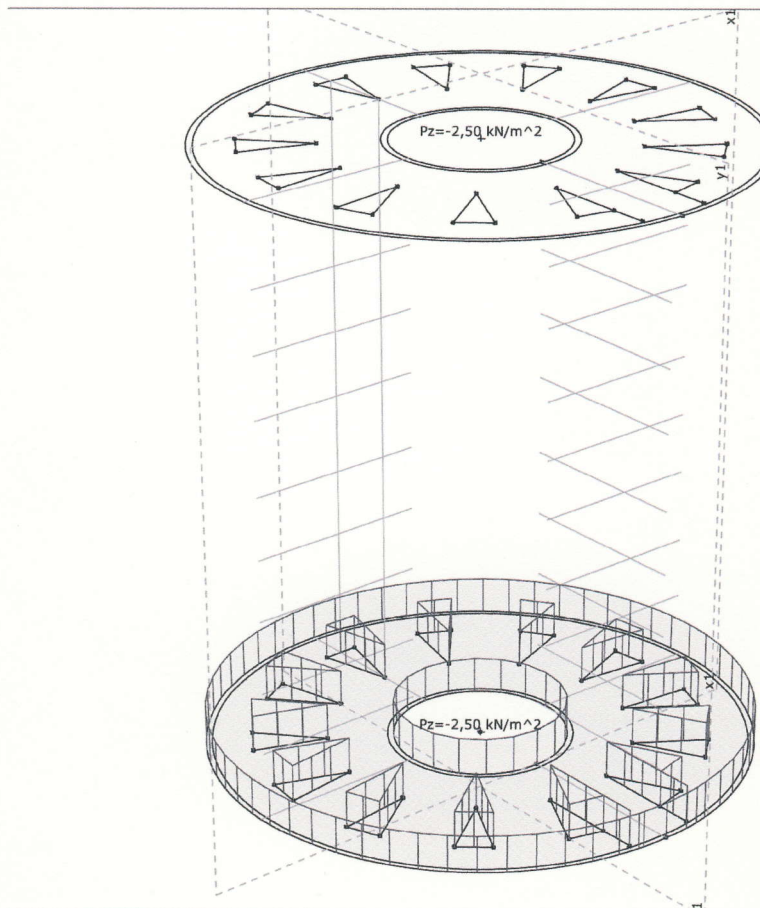


B-B metszet



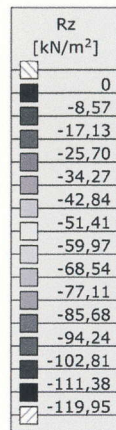
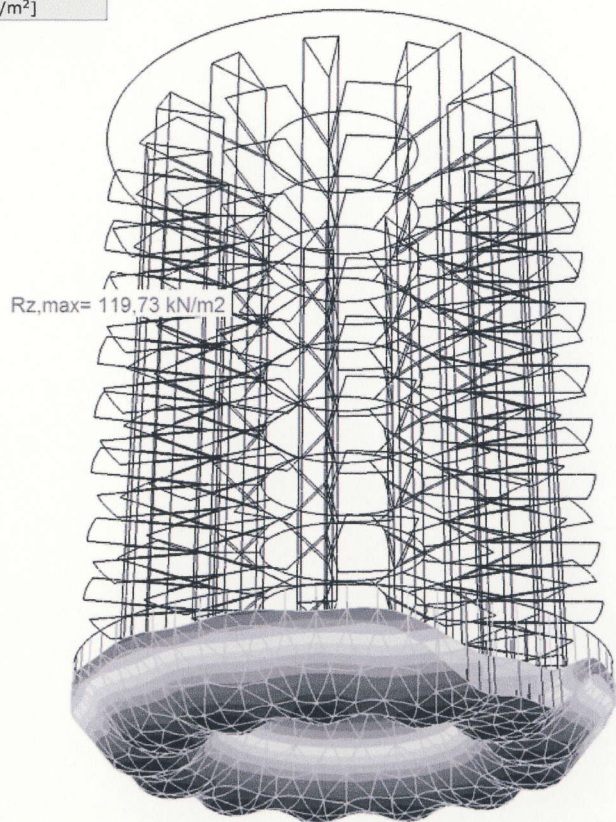


Szabvány	: MSz
Eset	: önsúly
Részlet	: 3 részlet

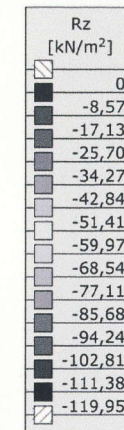
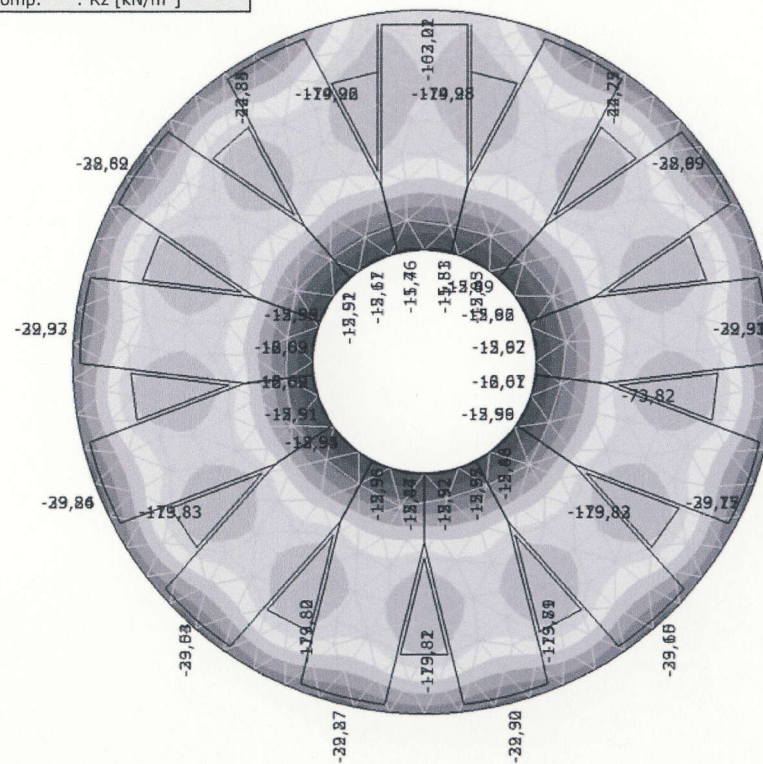


Szabvány	: MSz
Eset	: személygépkocsi
Részlet	: 2 részlet

Lineáris számítás	
Szabvány :	MSz
Eset :	Mértékadó Min,Max
E (W) :	2,69E-7
E (P) :	2,69E-7
E (ER) :	7,33E-5
Komp. :	Rz [kN/m ²]



Lineáris számítás	
Szabvány :	MSz
Eset :	Mértékadó Min,Max
E (W) :	2,69E-7
E (P) :	2,69E-7
E (ER) :	7,33E-5
Komp. :	Rz [kN/m ²]

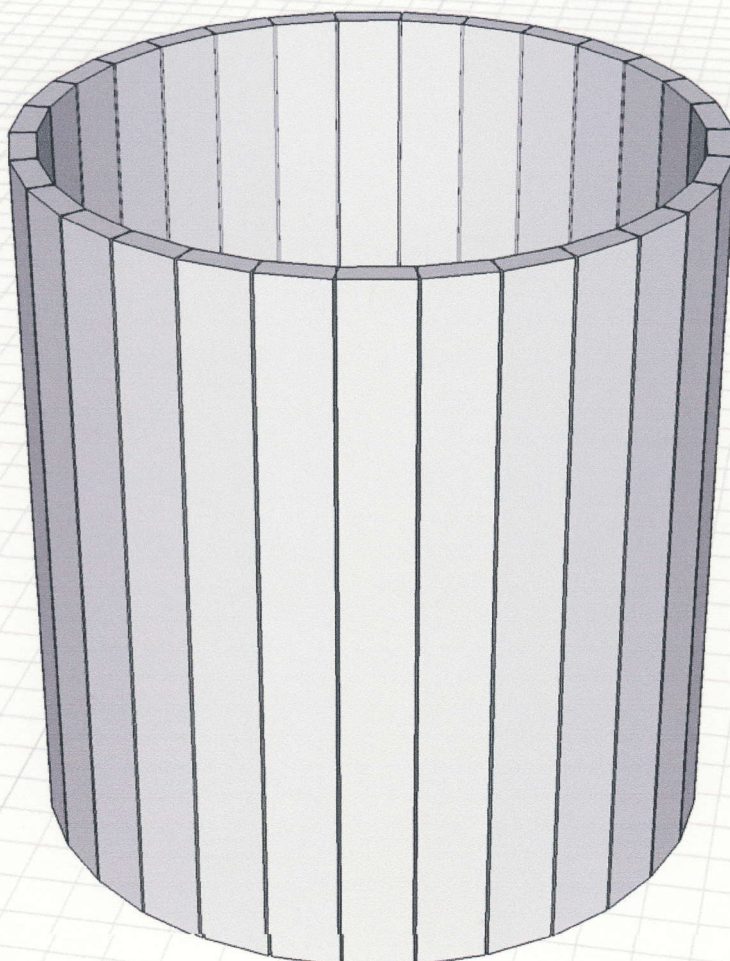


Tehercsoportok (MSz (Magyar))

	Csoport	Típus	γ_F	γ_A	γ	α	μ	Rendk. egyd.
1	ÁLLANDÓ	állandó	1,200	0,800				
2	FÖLDNYOMÁS	esetleges			1,200	1,000	1,000	0
3	TALAJVÍZ	esetleges			1,000	1,000	1,000	0

Teheresetek

	Név	Csoport	Csoport típusa
1	önsúly	ÁLLANDÓ	állandó
2	földnyomás	FÖLDNYOMÁS	esetleges
3	talajvíz	TALAJVÍZ	esetleges



RÉSFAL

vtg.: 80 cm