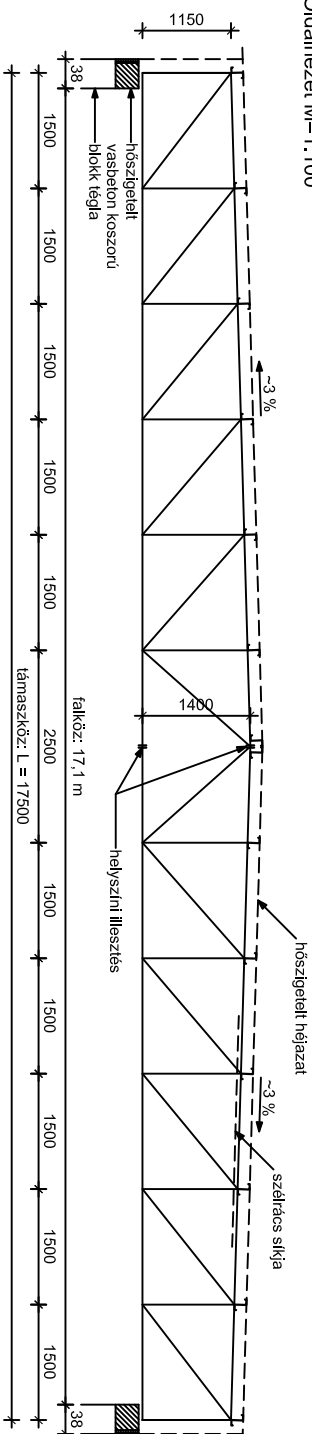
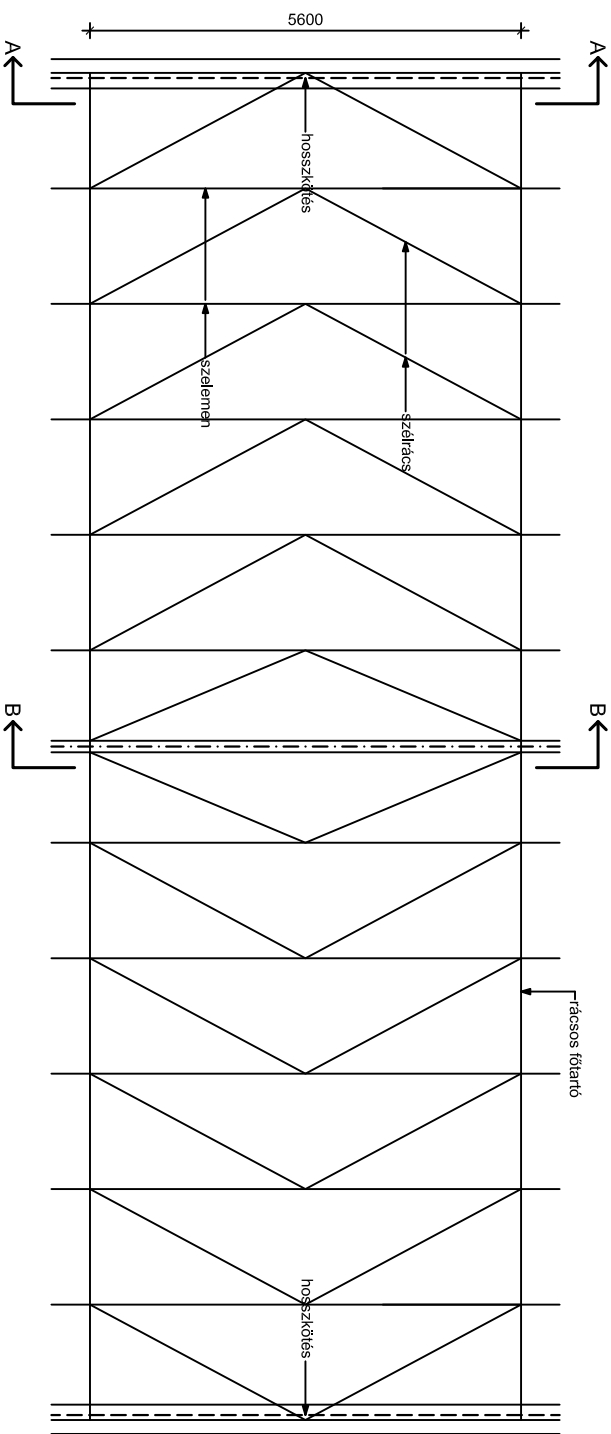


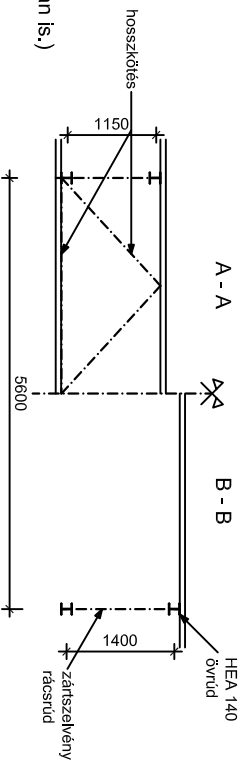
Oldalhézet M=1:100



Felülnézet M=1:100
(mérvtéses mezőben)



Metszet M=1:100



Méretezési szabványok:
MSZ EN 1990: Általános méretezési elvek
MSZ EN 1991: Terhelő hatások
MSZ EN 1993: Acélszerkezetek méretezése
Esetleges teher: hőteher
Acél: S235JR (MSZ EN 10025: 2005)

PTE PMMIK, Szilárdságtan és Tartószerkezetek Tanszék		Dátum:
Acélszerkezetek		Méretarány: M=1:100
Rajz megnevezése: Vázlattev		Rajzszám: 1.
Készítette:	Konzulens:	Aláírás: