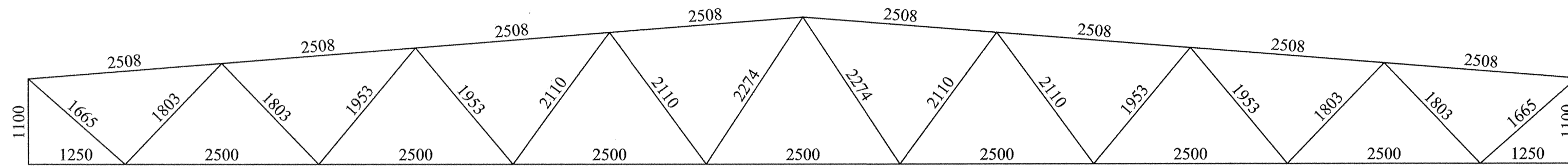
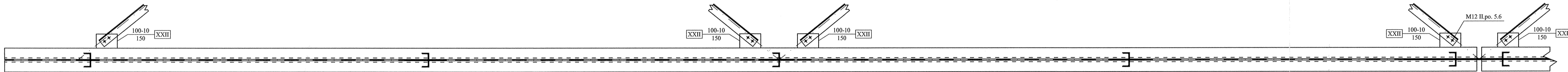


RÁCSOSTARTÓ SZERKEZETI VÁZA M=1:50

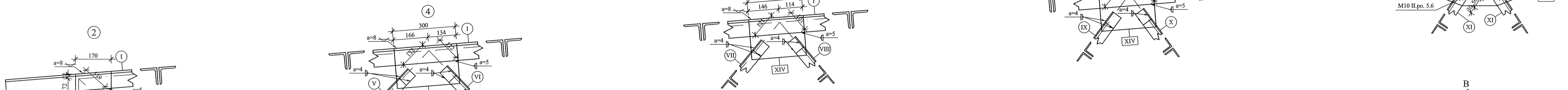


Jel	db	Szelvény	Hossz [mm]	Tömeg [kg/m]	Tömeg [kg/db]	Össztömeg [kg/jel]	Jel	db	Szelvény	Hossz [mm]	Tömeg [kg/m]	Tömeg [kg/db]	Össztömeg [kg/jel]
I.	4	L 80x80/10	10372	11,9	123,43	493,72	XII.	1	170x10	210	13,35	2,80	2,80
II.	4	L 60x60/6	9940	5,42	53,87	215,48	XIII.	1	190x10	300	14,92	4,48	4,48
III.	4	L 50x50/6	1045	4,47	4,67	18,68	XIV.	2	190x10	260	14,92	3,88	7,76
IV.	4	L 50x50/6	1410	4,47	6,30	25,20	XV.	1	215x10	720	16,88	12,15	12,15
V.	4	L 50x50/6	1550	4,47	6,93	27,72	XVI.	2	180x10	190	14,13	2,68	5,36
VI.	4	L 50x50/6	1570	4,47	7,02	28,08	XVII.	4	36x10	390	2,82	1,10	4,40
VII.	4	L 50x50/6	1720	4,47	7,69	30,76	XVIII.	2	170x10	280	13,35	3,74	7,48
VIII.	4	L 50x50/6	1740	4,47	7,78	31,12	XIX.	1	170x10	300	13,35	4,01	4,01
IX.	4	L 50x50/6	1890	4,47	8,45	33,80	XX.	1	170x10	350	13,35	4,67	4,67
X.	4	L 50x50/6	1910	4,47	8,54	34,16	XXI.	1	90x10	110	7,07	0,78	0,78
XI.	4	L 50x50/6	2070	4,47	9,25	37,00	XXII.	8	100x10	150	7,85	1,18	9,40
Össztömeg: [kg]						975,72	XXIII.	1	190x14	280	20,88	5,85	5,85
							XXIV.	1	190x14	280	20,88	5,85	5,85
							XXV.	96	50x14	50	3,93	0,20	19,20
							Össztömeg: [kg]				94,19		
							Össztömeg: [kg]						1069,91

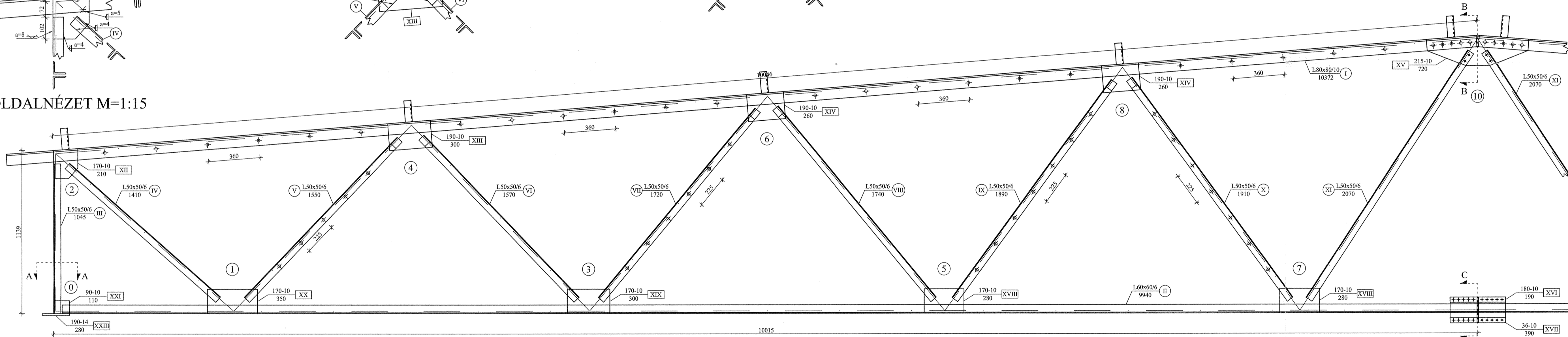
FELÜLNÉZET M=1:15



CSOMÓPONTOK M=1:10



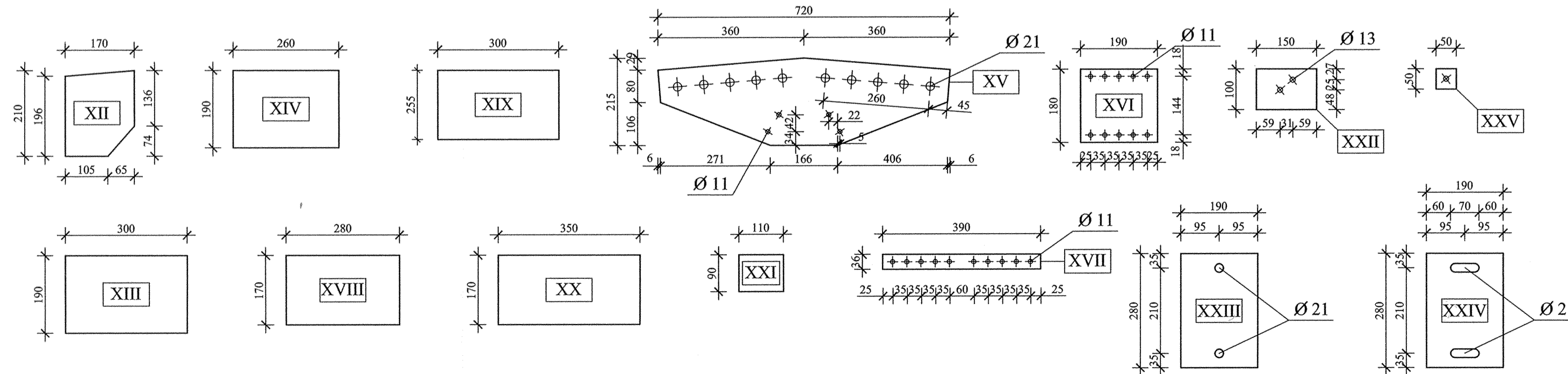
OLDALNÉZET M=1:15



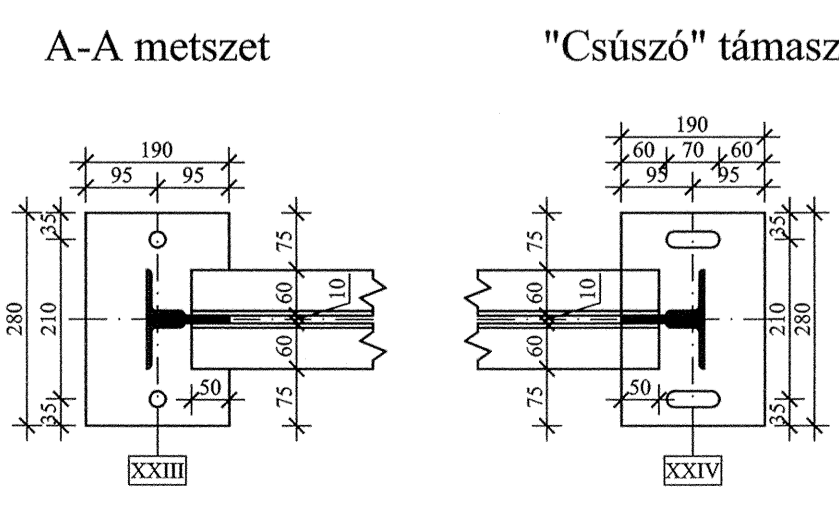
CSOMÓPONTOK M=1:10



CSOMÓLEMEZEK M=1:10



METSZETEK M=1:10



MEGJEGYZÉS:

A jelölt rudakat a megadott távolságonként össze kell csavarozni M12 II.po. 4.6-os csavarral, a XXV csomólemezt beiktatásával

ANYAGMINŐSÉG: A38

SZIE-YMÉTK Mechanika és tartószerkezetek tanszék			Tanév/Félév:	2007/08
Ferv. megnevezés:			Rajzsám:	02
Acélszerkezetek II. - Féléves terv			Méretarány:	M=1:15
Rajz. megnevezés:			Dátum:	2008. 05. 05.
Kiviteli terv		Név:	Lakatos Péter	Szak, évf., csop.:
				GYakorlatvezető:
				Dr. Szabó Lászlóné