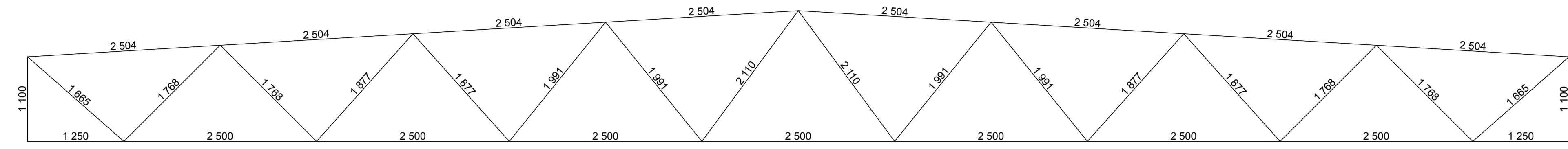
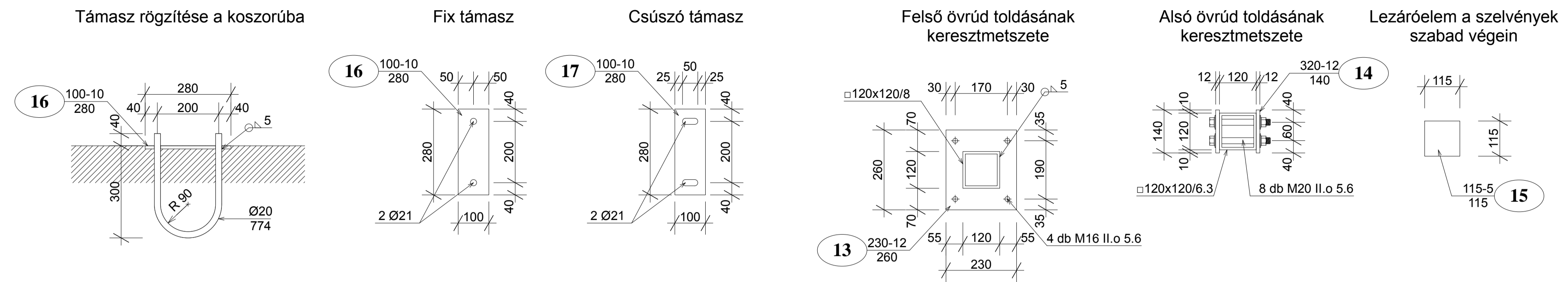


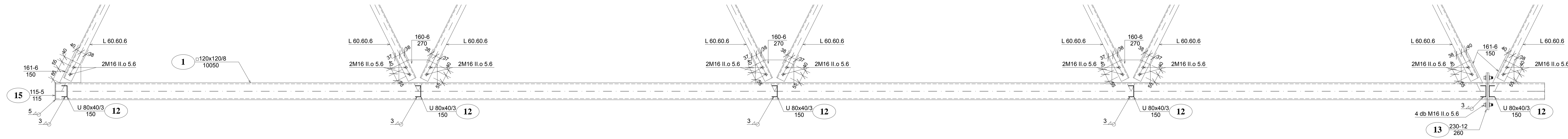
Rácsos tartó hálózata M=1:40



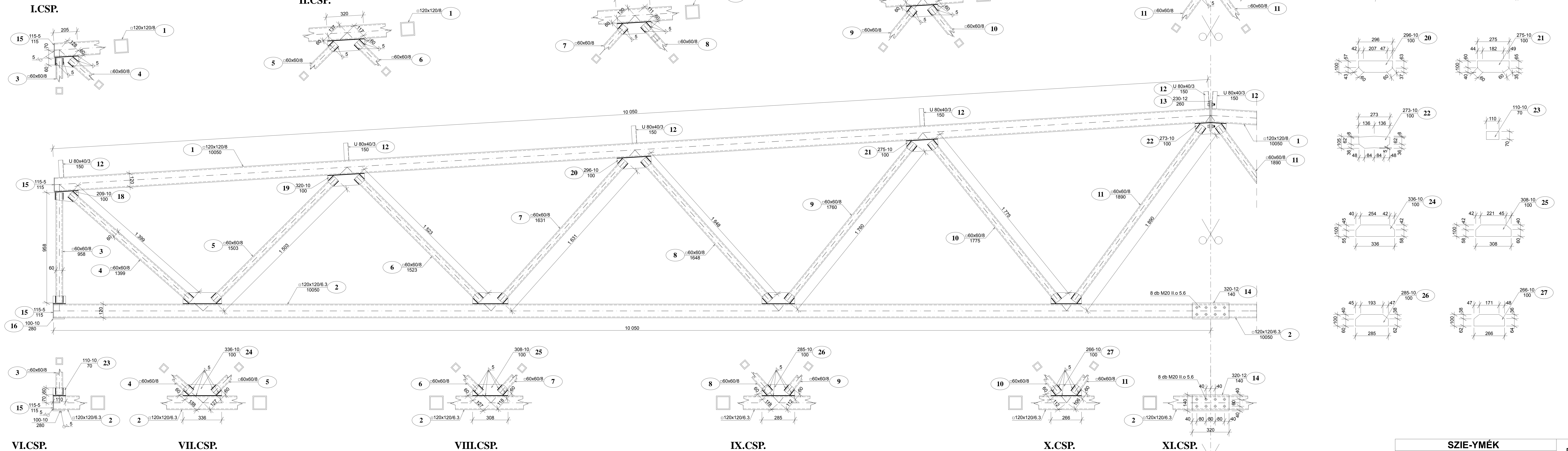
Részletrajzok M=1:10



Felülnézet (a felső övre merőleges) M=1:10



Oldalnézet M=1:10



ANYAGKIMUTATÁS 1DB RÁCSOS FŐTARTÓRA							
Jelölés	Típus	Geometria		Mennyiség (db)	Összhossz (m)	Tömegsűrűség (kg/m ³)	Súly (kg)
		Méret (mm)	Hossz (m)				
1	□ 120x120/8	120x120/8	10,050	2	20,100	22,20	446,22
2	□ 120x120/8	120x120/8	10,050	2	20,100	27,60	554,76
3	□ 60x60/8	60x60/8	0,958	2	1,916	12,50	23,95
4	□ 60x60/8	60x60/8	1,399	2	2,798	12,50	34,98
5	□ 60x60/8	60x60/8	1,503	2	3,006	12,50	37,58
6	□ 60x60/8	60x60/8	1,523	2	3,046	12,50	38,08
7	□ 60x60/8	60x60/8	1,631	2	3,262	12,50	40,78
8	□ 60x60/8	60x60/8	1,648	2	3,296	12,50	41,20
9	□ 60x60/8	60x60/8	1,760	2	3,520	12,50	44,00
10	□ 60x60/8	60x60/8	1,775	2	3,550	12,50	44,38
11	□ 60x60/8	60x60/8	1,890	2	3,780	12,50	47,25
12	U80	80x40/3	0,150	10	1,500	8,60	12,90
13	egydí laposacél	230x260x12		2	0,000770	7850	11,27
14	egydí laposacél	320x140x12		2	0,000538	7850	8,44
15	egydí laposacél	115x115x5		4	0,000066	7850	2,08
16	egydí laposacél	100x280x10		1	0,000280	7850	2,20
17	egydí laposacél	100x280x10		1	0,000280	7850	2,20
18	egydí laposacél	209x100x10		1	0,000209	7850	1,64
19	egydí laposacél	320x100x10		1	0,000320	7850	2,51
20	egydí laposacél	296x100x10		1	0,000296	7850	2,32
21	egydí laposacél	273x100x10		1	0,000273	7850	2,16
22	egydí laposacél	273x100x10		1	0,000273	7850	2,14
23	egydí laposacél	110x70x10		1	0,000077	7850	0,60
24	egydí laposacél	336x100x10		1	0,000336	7850	2,64
25	egydí laposacél	308x100x10		1	0,000308	7850	2,42
26	egydí laposacél	285x100x10		1	0,000285	7850	2,24
27	egydí laposacél	266x100x10		1	0,000266	7850	2,09
ÖSSZESEN (kg)							1413,00

Csavarzükséglet 1db rácsos főtartóhoz
 4 db 65mm hosszú M16 II.o 5.6 csavar
 8 db 180mm hosszú M20 II.o 5.6 csavar

Csomóponti lemezek M=1:10

