

Montagezubehör

Grundplatte GPL.....	Seite 90	Handeindrehgerät HED für Stockschraube.....	Seite 98
Trägerklammer TKL.....	Seite 91	Befestigungssatz Gaszähler BFG.....	Seite 98
Lochband LBV/LBK.....	Seite 92	Gewindestange G und Gewindestift GS.....	Seite 99
Gewebeband GWB.....	Seite 93	Verlängerungsmuffe VM.....	Seite 100
Einschlagnagel ED.....	Seite 94	Gewindedoppelnippel GDP.....	Seite 100
Setzeisen SZE.....	Seite 94	Reduzierstück RD.....	Seite 101
Doppelhalterplatte DPP, DPF.....	Seite 95	Reduziermuffe RDM und GRD.....	Seite 101
Schraubbolzen SBB.....	Seite 95	Augenschraube AG.....	Seite 102
Montagewürfel MW.....	Seite 96	Rohraufhänger RAH.....	Seite 102
Stockschraube STST.....	Seite 97	Langlochschraube LLS.....	Seite 103
		Innensechskantschrauben IK und IM.....	Seite 103
		Sechskantschraube SKS.....	Seite 104
		Unterlegscheibe U.....	Seite 104
		Sechskantmutter MU.....	Seite 105
		Spannschloss SPS und Bolzen links/rechts BLR.....	Seite 105



Grundplatte GPL

ÜBERSICHT



Grundplatte GPL, GPS



Grundplatte GPR

Zur Befestigung von:

- Rohren als Steig- oder Falleitung.
- Rohrleitungen bei Wandabstands- und Bodenmontagen.

Eigenschaften:

Werkstoff (GPS und GPR)	S 355 MC (Werkstoff-Nr. 1.0976) nach DIN EN 10149 Alternativ: DD11 (Werkstoff-Nr. 1.0332) nach EN 10111
Werkstoff (GPL)	Stahl DD11 (Werkstoff-Nr. 1.0332) nach DIN EN 10111
Verzinkung	galvanisch verzinkt, 8 µm

PRODUKTBESCHREIBUNG

- Grundplatte in leichter, schwerer und runder Ausführung mit aufgeschweißter Gewindemuffe.

Vorteile/Nutzen

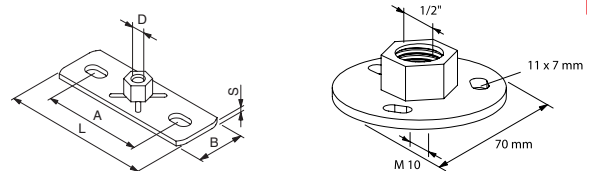
- Langlöcher ermöglichen ein einfaches Ausrichten.

MONTAGE

Montagehinweis

- Bei Montage auf Montageschienen ist auf die richtige Breite der Grundplatte zu achten.
- Bei der Wandabstandsmontage ist auf die zulässige Durchbiegung und die maximale Belastung der Grundplatte zu achten.

TECHNISCHE DATEN



Typ	Art.-Nr.	PZ	Verpackung	Gewinde		Länge	Breite B		Lochabstand (A)	Langloch (LL a x b)	Stärke
				M	L		B	S			
			[Stück]		[mm]	[mm]	[mm]	[mm]	[mm]	[mm]	
GPL M 8	79665	8	25	M 8	80	30	54	9 x 16	3		
GPL M 10	79666	5	25	M 10	80	30	54	9 x 16	3		
GPL M 8 / M 10	40395	8	25	M 8 / M 10	80	30	54	9 x 16	3		
GPL M 12	40397	6	25	M 12	80	30	54	9 x 16	3		
GPL 1/2"	79667	2	25	1/2"	80	30	54	9 x 16	3		
GPS M 8	79670	2	25	M 8	120	40	79	11 x 19	4		
GPS M 10	79671	9	25	M 10	120	40	79	11 x 19	4		
GPS M 8 / M 10	40396	9	25	M 8 / M 10	120	40	79	11 x 19	4		
GPS M 12	40398	3	25	M 12	120	40	79	11 x 19	4		
GPS 1/2"	79672	6	25	1/2"	120	40	79	11 x 19	4		
GPS 3/4"	20968	4	25	3/4"	120	40	79	11 x 19	4		
GPR 1/2"	37289	0	25	1/2"	-	-	-	11 x 7	4		

Trägerklammer TKL

ÜBERSICHT



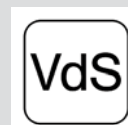
Trägerklammer TKL

Zur Befestigung von:

- Rohrleitungen, Lüftungsleitungen und Sprinklerleitungen an Stahlträgern.

Eigenschaften:

Werkstoff	Temperguss EN-GJMB-350-10 nach DIN 1562
Verzinkung	galvanisch verzinkt, 8 µm
Schraube	6kt.-Schraube DIN 933.8.8, Schraubende mit Ringschneide nach EN ISO 4753 und Kontermutter



PRODUKTBESCHREIBUNG

- Trägerklammern ermöglichen ein einfaches Befestigen durch Klemmen an Stahlträgern.

Vorteile/Nutzen

- hohe Tragkraft.
- einfache und schnelle Höhenregulierung.
- Höhenregulierung bei Durchgangsbohrung auch nachträglich möglich.
- VdS-Zulassung.
- Befestigung am Stahlträger ohne Schweißen und Bohren.
- kein Abrutschen der Klammer vom Stahlträger.

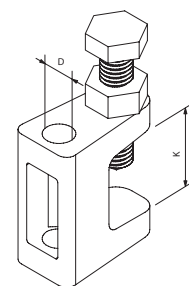
MONTAGE

Montagehinweis

- Für VdS-Anlagen sind ab DN 65 Sicherungslaschen erforderlich.

Montagezubehör

TECHNISCHE DATEN



Typ	Art.-Nr.	PZ	Verpackung [Stück]	max. empf. statische Last (zentr. Zug)	Spannbereich	Lochdurchmesser									
				N _{empf.} [kN]	K [mm]	D									
TKL L M 8	64055	5	50	1,20	0 - 18	M 8									
TKL M 8	79687	0	50	2,50	0 - 23	M 8									
TKL L Ø 9	77605	6	50	1,20	0 - 18	9									
TKL M 10	79688	7	50	2,50	0 - 20	M 10									
TKL Ø 11	79689	4	50	2,50	0 - 20	11									
TKL M 12	20949	3	50	3,50	0 - 26	M 12									
TKL Ø 13	43275	4	50	3,50	0 - 26	13									

LASTEN

Alles über die möglichen Belastungswerte von Konstruktionsbauteilen finden Sie ab Seite 154.

Lochband LBV / LBK

ÜBERSICHT



Lochband LBV



Lochband LBK

Zur Befestigung von:

- Rohrleitungen am Boden oder als Deckenabhängung.

Eigenschaften:

Werkstoff	Stahl DX51 D+Z (Werkstoff-Nr. 1.0226) nach DIN EN 10327
Verzinkung (LBV)	sendzimir verzinkt, 5 - 27 µm
Schutzmantel (LBK)	PE

PRODUKTBESCHREIBUNG

- Stahlband mit eingestanzten Löchern zur einfachen Montage in verzinkter oder kunststoffummantelter Ausführung.

Vorteile/Nutzen

- günstige, einfache Montagemöglichkeit.
- universelle Befestigungsmöglichkeit.
- flexible Längenwahl.

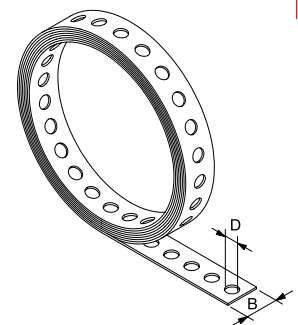
MONTAGE

Montagehinweis

- Ablängen mit Bleischere einfach möglich.
- Bodenbefestigung mit Hilfe des fischer Einschlag Nagels ED.
- Deckenabhängung an Beton empfiehlt sich der fischer Nagelanker FNA.
- Befestigung mit fischer Rohraufhänger RAH.



TECHNISCHE DATEN



Typ	Art.-Nr.	PZ	Verpackung	Gesamtlänge			Lochdurchmesser	zu befestigen mit
				I [m]	B [mm]	S [mm]		
LBV 12	79549	1	10 [Stück]	10	12	0,75	5	ED 15, ED 18, ED 22
LBV 17	79550	7	10	10	17	0,75	6,5	ED 15, ED 18, ED 22
LBV 26	79551	4	8	10	25	0,88	8,5	ED 15, ED 18, ED 22
LBK 12	79553	8	10	10	14	2,6	5	ED 15, ED 18, ED 22
LBK 19	79554	5	8	10	19	2,4	6,5	ED 15, ED 18, ED 22
LBK 27	79555	2	5	10	27	2,4	8,5	ED 15, ED 18, ED 22

Gewebeband GWB

ÜBERSICHT



Gewebeband **GWB**

Zur Befestigung von:

- Rohrleitungen am Boden oder als Deckenabhängung.

Eigenschaften:

Werkstoff	Polypropylen-Garn mit Polyester-Zusatz
-----------	--

PRODUKTBESCHREIBUNG

- Gewebeband zur einfachen und belastbaren Montage.

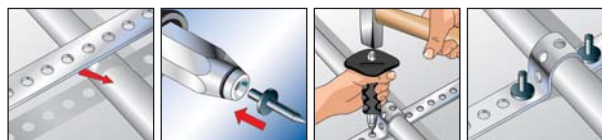
Vorteile/Nutzen

- reißfest.
- günstige, einfache Montagemöglichkeit.
- universelle Befestigungsmöglichkeit.
- flexible Längenwahl.

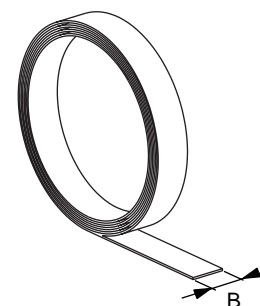
MONTAGE

Montagehinweis

- Bodenbefestigung mit Hilfe des fischer Einschlagnagels ED.



TECHNISCHE DATEN



Typ	Art.-Nr.	PZ	Verpackung	Gesamtlänge		Breite		Stärke	zu befestigen mit
				l	B	S			
			[Stück]	[m]	[mm]	[mm]			
GWB	20959	2	10	10	15	1,1	ED 15, ED 18, ED 22		

Einschlagnagel ED

ÜBERSICHT



Einschlagnagel ED

Zur Befestigung von:

- Befestigungsschellen BSM
- Lochband LBV, LBK
- Gewebeband GWB

Eigenschaften:

Werkstoff	Stahl C60D (Werkstoff-Nr. 1.0610) nach EN 10016-2
Oberfläche	gehärtet; blank

PRODUKTBESCHREIBUNG

- Zur Befestigung von Befestigungsschellen BSM oder BSMD in Beton ohne Vorbohren.

Vorteile/Nutzen

- Einfache und schnelle Montage.
- Kein Bohren erforderlich.

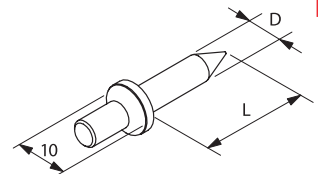
MONTAGE

Montagehinweis

- Wird mit Setzeisen SZE direkt in den Beton eingeschlagen.
- Gültige UVV beim Verarbeiten beachten.



TECHNISCHE DATEN



Typ	Art.-Nr.	PZ	Verpackung	Länge		Durchmesser		max. Befestigungsdicke
				L	D	t_{fix}		
			[Stück]	[mm]	[mm]	[mm]		
ED 15	48212	4	200	15	4,2	2		
ED 18	79815	7	200	18	4,2	6		
ED 22	14570	8	200	22	4,2	10		

Setzeisen SZE

TECHNISCHE DATEN



Setzeisen SZE für Einschlagnagel

Typ	Art.-Nr.	PZ	Verpackung
			[Stück]
SZE	79820	1	1

Doppelhalterplatte DPP, DPF

ÜBERSICHT



Doppelhalterplatte DPP



Doppelhalterplatte DPF

Zur Befestigung von:

- parallel zu verlegenden Rohrleitungen auf der Wand.

Eigenschaften:

Werkstoff	Stahl DD11 (Werkstoff-Nr. 1.0332) nach DIN EN 10111
Verzinkung	galvanisch verzinkt, 5 - 9 µm

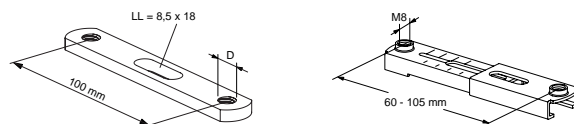
PRODUKTBESCHREIBUNG

- Befestigungselement zur Montage mit nur einem Befestigungspunkt von zwei parallelen Rohrleitungen.

Vorteile/Nutzen

- nur ein Befestigungspunkt für zwei Rohrleitungen.
- sehr gut für Sichtmontage.
- Justiermöglichkeit durch Langloch.
- variabler Rohrabstand bei Doppelhalterplatte DPF.

TECHNISCHE DATEN



Typ	Art.-Nr.	PZ	Verpackung	Gewindeabstand	Gewinde										
						[Stück]	[mm]	M							
DPP 65	79702	0	50	65	M 8										
DPP 85	79703	7	50	85	M 8										
DPP 105	79704	4	50	105	M 8										
DPF 60 - 105	24648	1	50	60 - 105	M 8										

Schraubbolzen SBB



Schraubbolzen SBB

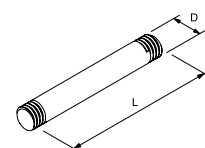
Eigenschaften:

Werkstoff	Stahl S235 JR (Werkstoff-Nr. 1.0037) nach DIN EN 10025
Verzinkung	galvanisch verzinkt, 8 µm

PRODUKTBESCHREIBUNG

- Ideales Anschlusselement für Doppelhalterplatten und Montagewürfel.

TECHNISCHE DATEN



Typ	Art.-Nr.	PZ	Verpackung	Länge L	Gewinde										
						[Stück]	[mm]	M							
SBB 35	79705	1	100	35	M 8										
SBB 45	79706	8	100	45	M 8										
SBB 55	79707	5	100	55	M 8										

Montagewürfel MW

ÜBERSICHT



Montagewürfel MW

Zur Befestigung von:

- Rohren als Steig- oder Fallleitung.

Eigenschaften:

Werkstoff

Druckguss

PRODUKTBESCHREIBUNG

- Würfel mit vier Gewindebohrungen für variablen Einsatz.

Vorteile/Nutzen

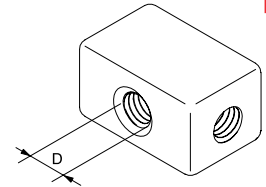
- bis zu 3 Rohrleitungen können befestigt werden.
- ein Befestigungspunkt in der Wand.

MONTAGE

Montagehinweis

- Als Verbindungselemente sind Gewindestifte und Schraubbolzen geeignet.

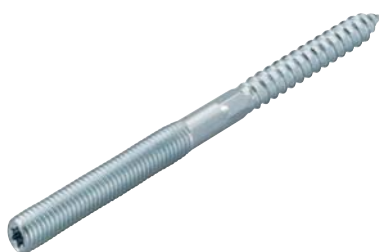
TECHNISCHE DATEN



Typ	Art.-Nr.	PZ	Verpackung	Gewinde								
			[Stück]	M								
MW M 8	79717	4	50	M 8								

Montagezubehör

Stockschraube STST mit Bit-Kopf und Schlüsselfläche



Stockschraube STST

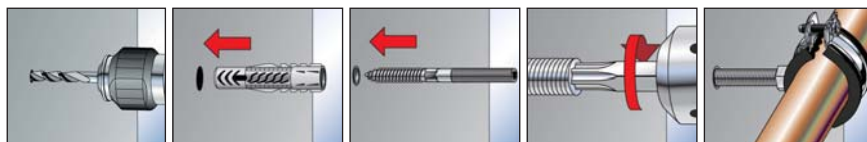
Eigenschaften:

Werkstoff	Stahl 4.8
Verzinkung	galvanisch verzinkt, 8 µm

PRODUKTBESCHREIBUNG

- Durch Torx-Kopf ermöglicht die Stockschraube eine wesentliche Arbeitserleichterung und Zeitersparnis beim Ein- und Ausdrehen.

MONTAGE



TECHNISCHE DATEN

Typ	Art.-Nr.	PZ	Verpackung	Länge L [mm]	Gewinde M [mm]															
						[Stück]														
STST 6 x 80	¹⁾ 77714	5	100	80	M 6															
STST 8 x 50	79780	8	100	50	M 8															
STST 8 x 60	79781	5	100	60	M 8															
STST 8 x 80	79782	2	100	80	M 8															
STST 8 x 100	79783	9	100	100	M 8															
STST 8 x 120	79784	6	100	120	M 8															
STST 8 x 140	79785	3	50	140	M 8															
STST 8 x 180	79786	0	50	180	M 8															
STST 10 x 60	77689	6	100	60	M 10															
STST 10 x 80	77707	7	100	80	M 10															
STST 10 x 100	77708	4	100	100	M 10															
STST 10 x 120	77709	1	100	120	M 10															
STST 10 x 140	77711	4	50	140	M 10															
STST 10 x 180	77712	1	50	180	M 10															

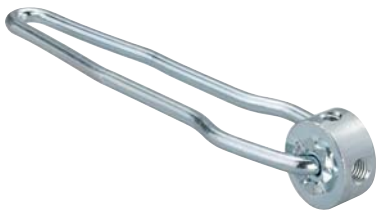
1) ohne Torx

ROSTFREI

Produkte in rostfreier Ausführung finden Sie ab Seite 115.

Handeindrehgerät HED für Stockschraube

ÜBERSICHT

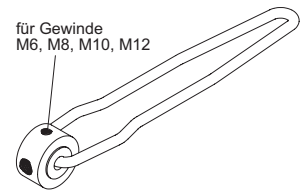


Handeindrehgerät HED

PRODUKTBESCHREIBUNG

- Werkzeug für Montage von Stockschrauben.
- 4 Gewindegrößen in einem Werkzeug.

TECHNISCHE DATEN



Typ	Art.-Nr.	PZ	Verpackung [Stück]	Gewinde
HED	79831	7	1	M 6, M 8, M 10, M 12

Montagezubehör

Befestigungssatz Gaszähler BFG

ÜBERSICHT



Befestigungssatz Gaszähler BFG

Zur Befestigung von:

- Einrohrgaszählern

PRODUKTBESCHREIBUNG

- Befestigungssatz zur sicheren Befestigung von Gaszählern.

Vorteile/Nutzen

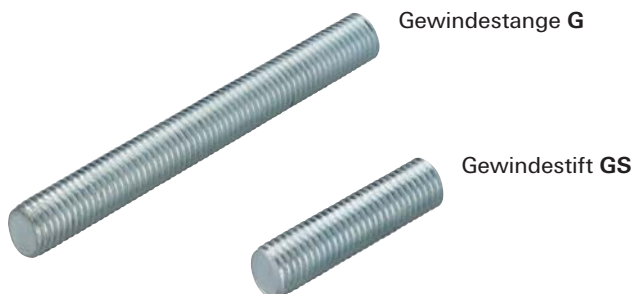
- komplettes Befestigungsset mit Dübel entsprechend TRGI.

TECHNISCHE DATEN

Typ	Art.-Nr.	PZ	Verpackung [Stück]	Befestigungsset bestehend aus
BFG 200	45500	5	1	2 x Auslegerkonsole 27/18/200 2 x Abdeckkappe AK 27/18 2 x FHS Clix 8x30 2 x FRS Plus 32-37 4 x 6-kt. Schraube 8x70 4 x Scheibe 8,4 DIN 125 4 x FMD 8x60

Gewindestange G und Gewindestift GS

ÜBERSICHT



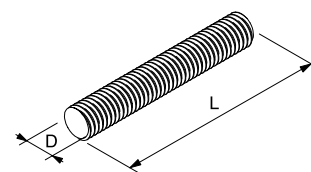
Eigenschaften Gewindestange G:

Werkstoff (G 6 - G 16)	DIN 976 Stahl 4.8 nach DIN EN ISO 898-1
Werkstoff (G 1/2" - G 3/4")	Stahl S235 JR (Werkstoff-Nr. 1.0037) nach DIN EN 10025
Verzinkung	galvanisch verzinkt, 3 - 8 µm

Eigenschaften Gewindestift GS:

Werkstoff	DIN 976 Stahl 4.6 nach DIN EN ISO 898-1
Verzinkung	galvanisch verzinkt, 3 - 8 µm

TECHNISCHE DATEN



Typ	Art.-Nr.	PZ	Verpackung [Stück]	Länge L [mm]	Gewinde D														
Gewindestange G																			
G 6	20956	1	50	1000	M 6														
G 8	79740	2	25	1000	M 8														
G 10	79744	0	25	1000	M 10														
G 12	20957	8	20	1000	M 12														
G 16	20958	5	10	1000	M 16														
G 8/2	79741	9	25	2000	M 8														
G 10/2	79745	7	25	2000	M 10														
G 12/3	64056	2	5	3000	M 12														
Gewinderohr																			
G 1/2"	64093	7	10	2000	1/2"														
G 3/4"	77580	6	5	2000	3/4"														
Gewindestift GS																			
GS 8/25	79750	1	100	25	M 8														
GS 8/40	79751	8	100	40	M 8														
GS 8/50	79752	5	100	50	M 8														
GS 8/60	79753	2	100	60	M 8														
GS 8/70	79754	9	100	70	M 8														
GS 8/80	79755	6	100	80	M 8														
GS 8/90	79756	3	100	90	M 8														
GS 8/100	79757	0	100	100	M 8														
GS 8/150	79758	7	50	150	M 8														
GS 8/200	79759	4	50	200	M 8														
GS 10/25	79765	5	100	25	M 10														
GS 10/40	79766	2	100	40	M 10														
GS 10/60	79767	9	100	60	M 10														
GS 10/80	79768	6	100	80	M 10														
GS 10/100	79769	3	100	100	M 10														
GS 10/120	79770	9	50	120	M 10														
GS 10/150	79771	6	50	150	M 10														
GS 10/200	79772	3	50	200	M 10														
GS 12/25	91441	0	100	25	M 12														
GS 12/40	91442	7	100	40	M 12														
GS 12/60	91443	4	100	60	M 12														
GS 12/80	91444	1	100	80	M 12														
GS 12/100	91461	8	100	100	M 12														
GS 12/120	91462	5	50	120	M 12														
GS 12/150	91463	2	50	150	M 12														
GS 12/200	91464	9	50	200	M 12														

Montagezubehör

Verlängerungsmuffe VM

ÜBERSICHT

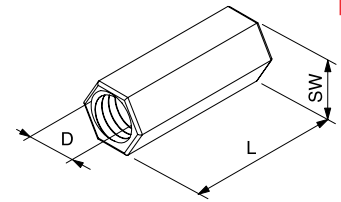


Verlängerungsmuffe VM

Eigenschaften:

Werkstoff	9SMnPb28k (Werkstoff-Nr. 1.0718) nach DIN EN 10087
Verzinkung	galvanisch verzinkt, 3 - 8 µm

TECHNISCHE DATEN



Typ	Art.-Nr.	PZ	Verpackung	Länge	Gewinde	Schlüsselweite								
			[Stück]	L [mm]	M [mm]	○ SW								
VM M 6	14319	3	100	25	M 6	10								
VM M 8	79690	0	100	30	M 8	11								
VM M 10	79691	7	100	30	M 10	13								
VM M 12	20971	4	100	40	M 12	17								
VM M 12 S	¹⁾ 77623	0	100	30	M 12	17								

1) jeweils 2 Sichtbohrungen einseitig.

Gewindedoppelnippel GDP

ÜBERSICHT

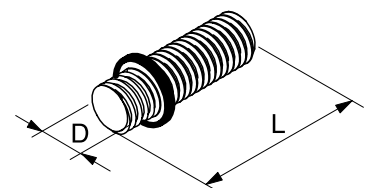


Gewindedoppelnippel GDP

Eigenschaften:

Werkstoff	Stahl C4C (Werkstoff-Nr. 1.0303) nach EN 10263
Verzinkung	galvanisch verzinkt, 3 µm

TECHNISCHE DATEN



Typ	Art.-Nr.	PZ	Verpackung	Länge	Gewinde								
			[Stück]	L [mm]	M								
GDP M 8 x 25	79737	2	100	25	M 8								

Reduzierstück RD

ÜBERSICHT

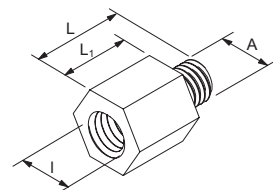


Reduzierstück RD

Eigenschaften:

Werkstoff	9SMnPb28k (Werkstoff-Nr. 1.0718) nach DIN EN 10087
Verzinkung	galvanisch verzinkt, 3 - 8 µm

TECHNISCHE DATEN



Typ	Art.-Nr.	PZ	Verpackung	Innengewinde	Außengewinde	Länge (L1)	Länge (L2)	Schlüsselweite					
			[Stück]	I	A	[mm]	[mm]	○SW					
RD M 6 / M 8	79694	8	100	M 6	M 8	12	20	9					
RD M 8 / M 6	20936	3	100	M 8	M 6	12	19	11					
RD M 10 / M 8	79692	4	50	M 10	M 8	15	23	13					
RD M 12 / M 10	79693	1	100	M 12	M 10	15	25	17					
RD 1/2" / M 10	79695	5	10	1/2"	M 10	19	29	17					

Reduziermuffe RDM und GRD

ÜBERSICHT



Reduziermuffe RDM

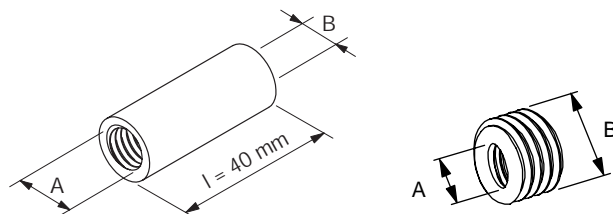


Reduziermuffe GRD

Eigenschaften:

Werkstoff	9SMnPb28k (Werkstoff-Nr. 1.0718) nach DIN EN 10087
Verzinkung	galvanisch verzinkt, 3 - 8 µm

TECHNISCHE DATEN



Typ	Art.-Nr.	PZ	Verpackung	Gewinde	Gewinde	Länge					
			[Stück]	A	B	L					
RDM M 10 / M 8	79413	5	50	M 10	M 8	40					
RDM M 12 / M 10	79414	2	100	M 12	M 10	40					
GRD 1/2" / M 10	77609	4	100	M 10	1/2"	10					
GRD 1/2" / M 12	77608	7	100	M 12	1/2"	10					
GRD 3/4" / M 10	77607	0	100	M 10	3/4"	10					
GRD 3/4" / M 12	77606	3	100	M 10	3/4"	10					

Augenschraube AG

ÜBERSICHT

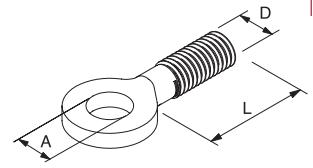


Augenschraube AG

Eigenschaften:

Werkstoff	Stahl S235 JR (Werkstoff-Nr. 1.0037) nach DIN EN 10025
Verzinkung	galvanisch verzinkt, 3 - 8 µm

TECHNISCHE DATEN



Typ	Art.-Nr.	PZ	Verpackung	Länge		Lochdurchmesser									
				[Stück]	L [mm]	D	A [mm]								
AG 8 x 25	79696	2	100	25	M 8	8,5									
AG 10 x 25	79697	9	100	25	M 10	10,5									

Rohraufhänger RAH

ÜBERSICHT

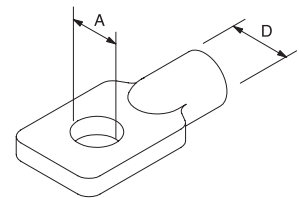


Rohraufhänger RAH

Eigenschaften:

Werkstoff	Temperguß GTS 35 nach DIN 1692
Verzinkung	galvanisch verzinkt, 3 - 8 µm

TECHNISCHE DATEN



Typ	Art.-Nr.	PZ	Verpackung	Innengewinde		Lochdurchmesser									
				[Stück]	D	A									
RAH M 8	79698	6	50	M 8	12,0										
RAH M 10	79699	3	50	M 10	12,0										

Langlochschraube LLS

ÜBERSICHT

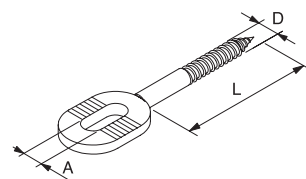


Langlochschraube LLS

Eigenschaften:

Werkstoff	Stahl S235 JR (Werkstoff-Nr. 1.0037) nach DIN EN 10025
Verzinkung	galvanisch verzinkt, 3 - 8 µm

TECHNISCHE DATEN



Typ	Art.-Nr.	PZ	Verpackung	Länge			Lochdurchmesser
				[Stück]	L [mm]	D [mm]	
LLS 6 x 50	79700	6	100	50	6	6,5	
LLS 8 x 50	79701	3	100	50	8	8,5	

Montagezubehör

Innensechskantschrauben IK und IM

ÜBERSICHT



Innensechskantschraube IK



Innensechskantschraube IM

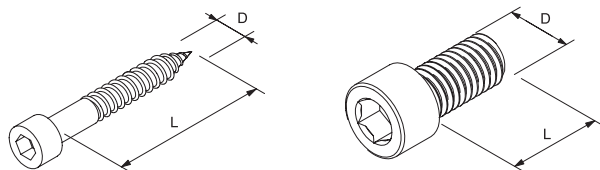
Eigenschaften Innensechskantschraube IK:

Werkstoff	Stahl 18MnB4 (Werkstoff-Nr. 1.5521) nach EN 10263
Verzinkung	galvanisch verzinkt, 3 µm

Eigenschaften Innensechskantschraube IM:

Werkstoff	DIN 912 Stahl 8.8
Verzinkung	galvanisch verzinkt, 3 - 8 µm

TECHNISCHE DATEN



Typ	Art.-Nr.	PZ	Verpackung	Gewinde	Holzgewinde	Länge	Innensechskant
IK 6 x 50	79710	5	100	-	6	50	-
IM 8 x 12	79712	9	100	M 8	-	12	8
IM 10 x 16	79720	4	100	M 10	-	16	6

Sechskantschraube SKS

ÜBERSICHT

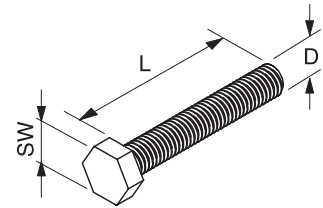


Sechskantschraube SKS

Eigenschaften:

Werkstoff	DIN-EN-ISO 4017, Stahl 8.8
Verzinkung	galvanisch verzinkt, 3 - 8 µm

TECHNISCHE DATEN



Typ	Art.-Nr.	PZ	Verpackung [Stück]	Länge L [mm]	Gewinde M	Schlüsselweite ○ SW														
SKS 6 x 20	79711	2	100	20	M 6	10														
SKS 8 x 16	79415	9	100	16	M 8	13														
SKS 8 x 30	79713	6	100	30	M 8	13														
SKS 8 x 45	79714	3	100	45	M 8	13														
SKS 8 x 55	79715	0	100	55	M 8	13														
SKS 8 x 100	79827	0	100	100	M 8	13														
SKS 10 x 20	79416	6	100	20	M 10	17														
SKS 10 x 30	79417	3	100	30	M 10	17														
SKS 10 x 55	79721	1	100	55	M 10	17														
SKS 12 x 20	77610	0	100	20	M 12	19														
SKS 12 x 55	77611	7	100	55	M 12	19														
SKS 12 x 80	77612	4	100	80	M 12	19														

Unterlegscheibe U

ÜBERSICHT



Unterlegscheibe U

Eigenschaften:

Werkstoff	Stahl DD11 (Werkstoff-Nr. 1.0332) nach DIN EN 10111
Verzinkung	galvanisch verzinkt, 13 µm

TECHNISCHE DATEN

Typ	Art.-Nr.	PZ	Verpackung [Stück]	für Profil	Stärke S [mm]	Außen-Ø d [mm]	Loch Ø [mm]													
U 8 x 28	79725	9	100	27/18 + 28/30 + 30/15	2	28	8,4													
U 10 x 28	79726	6	100	27/18 + 28/30 + 30/15	2	28	10,5													
U 8 x 40	79729	7	100	38/40 + 40/60 + 40/120	3	40	8,4													
U 10 x 40	79730	3	100	38/40 + 40/60 + 40/120	3	40	10,5													
U 12 x 40	24649	8	100	38/40 + 40/60 + 40/120	3	40	12,5													
U 8 x 17	91477	9	100	-	1,6	17	8,4													
U 10 x 21	91478	6	100	-	2	21	10,5													

Sechskantmutter MU

ÜBERSICHT

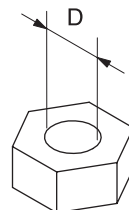


Sechskantmutter MU

Eigenschaften:

Werkstoff	DIN EN 24032 (DIN 934) Stahl Güte 8
Verzinkung	galvanisch verzinkt, 3 - 8 µm

TECHNISCHE DATEN



Typ	Art.-Nr.	PZ	Verpackung [Stück]	Gewinde M [mm]	Schlüsselweite ○ SW									
MU M 6	79733	4	100	M 6	10									
MU M 8	79734	1	100	M 8	13									
MU M 10	79735	8	100	M 10	16									
MU M 12	24650	4	100	M 12	19									

Montagezubehör

Spannschloss SPS und Bolzen links/rechts BLR

ÜBERSICHT

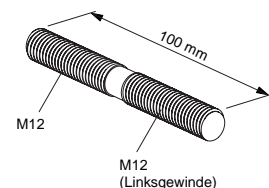
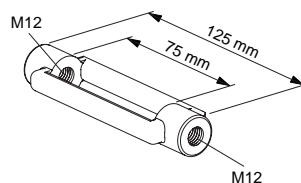


Spannschloss SPS



Bolzen BLR

TECHNISCHE DATEN



Typ	Art.-Nr.	PZ	Verpackung [Stück]	Länge L [mm]	Gewinde M									
SPS M 12	64090	6	25	125	M 12									
BLR 100	64091	3	25	100	M 12									

TABELLEN

Rohr- und Lüftungskanaltabellen. Ab Seite 150 finden Sie die passenden technischen Daten.

SOFTWARE

SaMontec-Software 3.1 - für die Auslegung von Rohrtrassen und Konstruktionsbauteilen.

