

# Első házi feladat – Rácsos tartó

## Magyarázat:

Az első házi feladatban az alábbi rácsos tartó támaszerőinek és rúderőinek kiszámítása a feladat.

A mintarajzon megadott „a” távolság, valamint az „F<sub>1</sub>”, „F<sub>2</sub>”, „F<sub>3</sub>”, „F<sub>4</sub>” erők a mellékelt táblázat szerint mindenkinek a saját adatai alapján veendő fel.

Mindenkinél egyaránt az „A” támasz fix, míg a „B” támasz görgős kialakítású.

Az erők irányultsága mindenkinek azonos az alábbi mintarajzon megadott irányokkal, a táblázatban szereplő értékek abszolút értékben értendők.

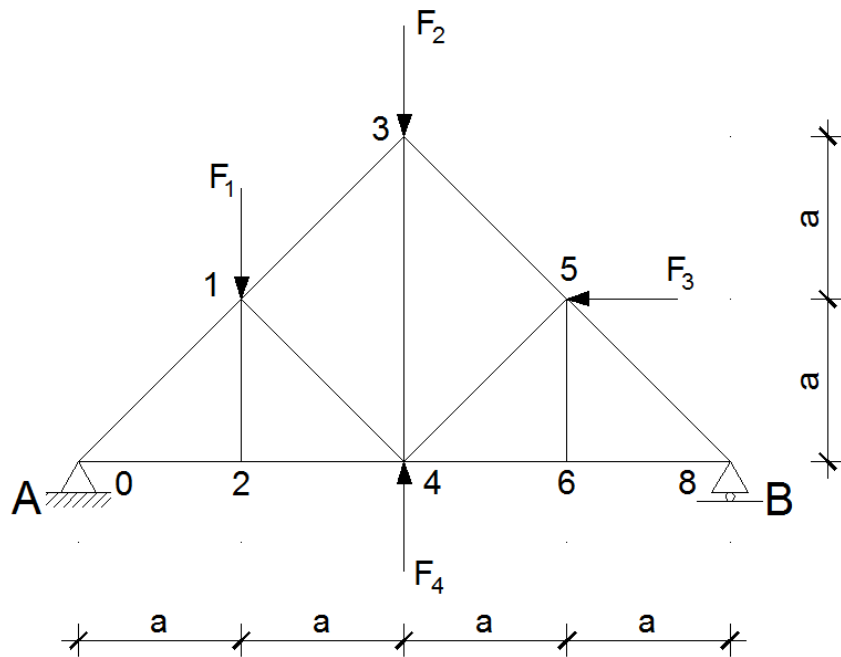
A rúderők tetszőleges módszerrel számíthatók és csak a megfelelő előjelekkel fogadhatók el.

Készítsen eredményvázlatot! A feladatok beadása a minta alapján, keretezett, félbehajtott A3-as fénymásoló lapon történjen!

Feladat kiadása: 2. konzultáció alkalmával (2019.09.27.)

Feladat beadása: 3. konzultáció alkalmával (2019.10.11.)

Aki nem szerepel a névsorban, jelezze nekem és adok adatokat.



Szabó Imre Gábor  
szaboig@freemail.hu