

FP-001 jelű Falpanel elemterve

Készül: 6 db

Súly: 3.26 t (1.30 m³)

Betonminőség: C30/37-XC4-XF1-16

Betontakarás: 4.5cm

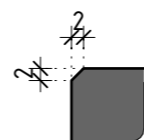
Betonacél: B500B

Megjegyzések:

-A terv a főbbi statikai és szakági tervekkel együtt kezelendő!

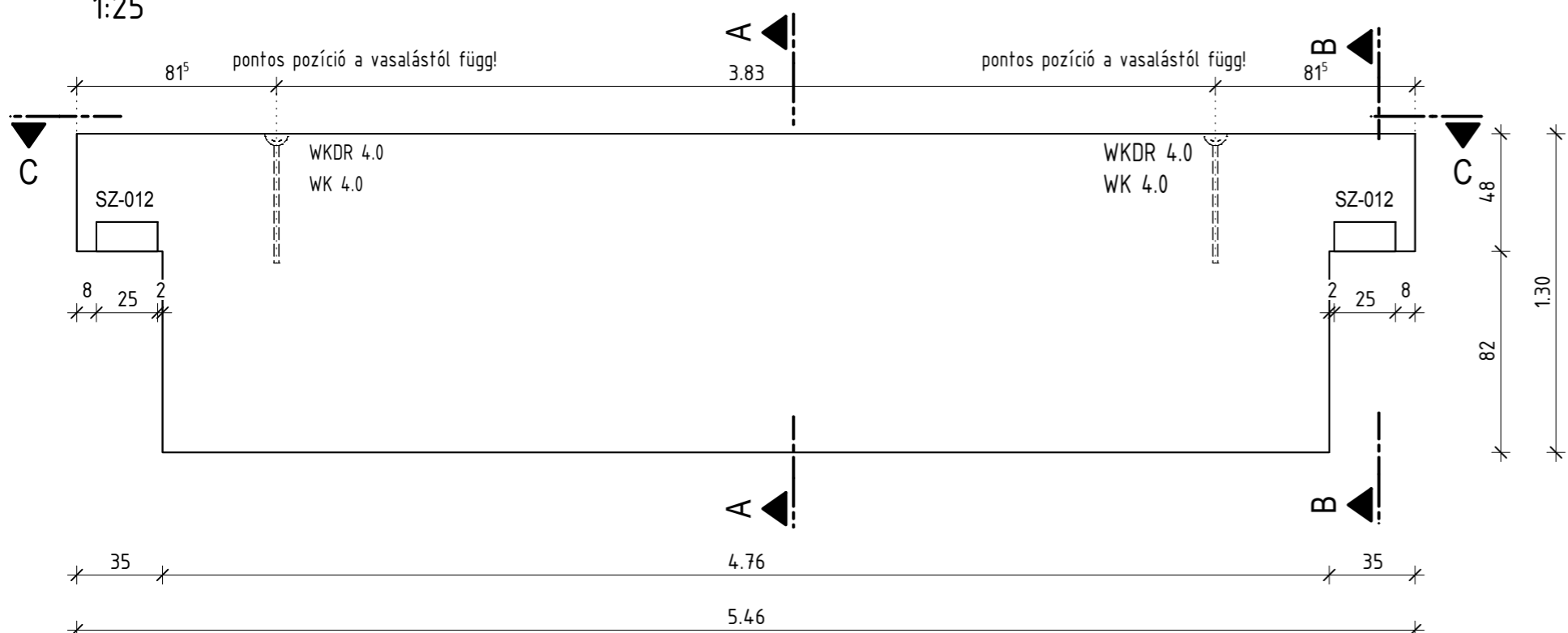
-A beton elemek éleit 2cm-es lesarkítással kell kialakítani!

-Elem pozíciós jelölés elrendezési tervhez/zsaluzási sík

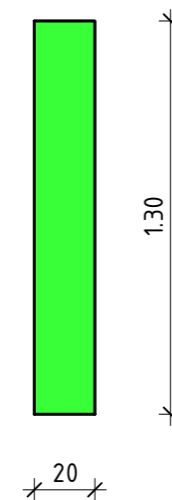


Oldalnézet

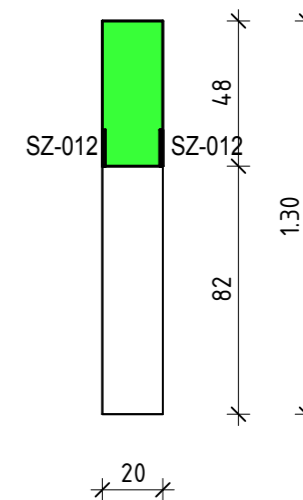
1:25



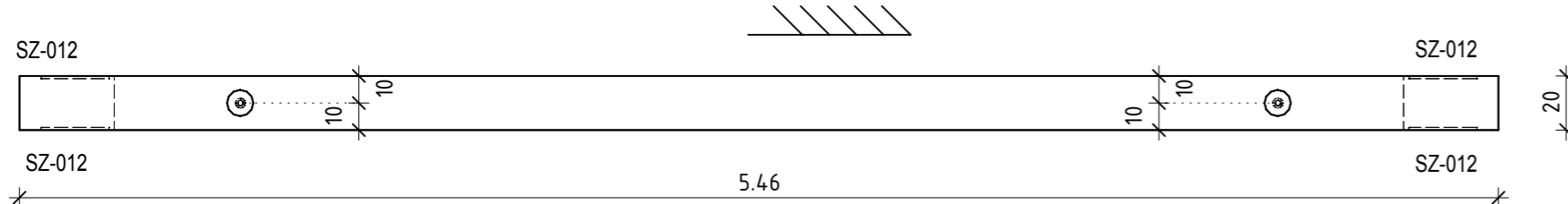
Metszet A - A



Metszet B - B




Metszet C - C



Szerelvények elemtervhez

Teljes név	Megnevezés	Mennyiség [db]
Acél szerelvény	SZ-012	4
Pfeifer formagumi	WKDR 4.0	2
Pfeifer hosszú anker	WK 4.0	2

 Pécsi Tudományegyetem - Műszaki és Informatikai Kar Építőmérnök Tanszék			
Tanfárgy neve: Szerkezet Tervezői Szoftverek - Allplan II.		Lépték: M=1:25	
Terv megnevezése: Falpanel zsaluzási terve		Rajzszám: S-02-01	
Hallgató:	Oktató: Sadrinia Dávid	Oktató aláírása:	Dátum: 2020.11.16.