

BO-004 jelű Oszlop elemterve

Készül: 2 db

Súly: 4.80 t (1.92 m3)

Betonminőség: C30/37-XC1-16

Betontakarás: 2.5cm

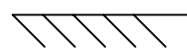
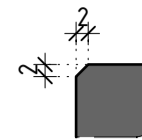
Betonacél: B500B

Megjegyzések:

-A terv a többi statikai és szakági tervekkel együtt kezelendő!

-A beton elemek éleit 2cm-es lesarkítással kell kialakítani!

-Elem pozíciós jelölés elrendezési tervhez/zsaluzási sík



Szerelvények elemtervhez

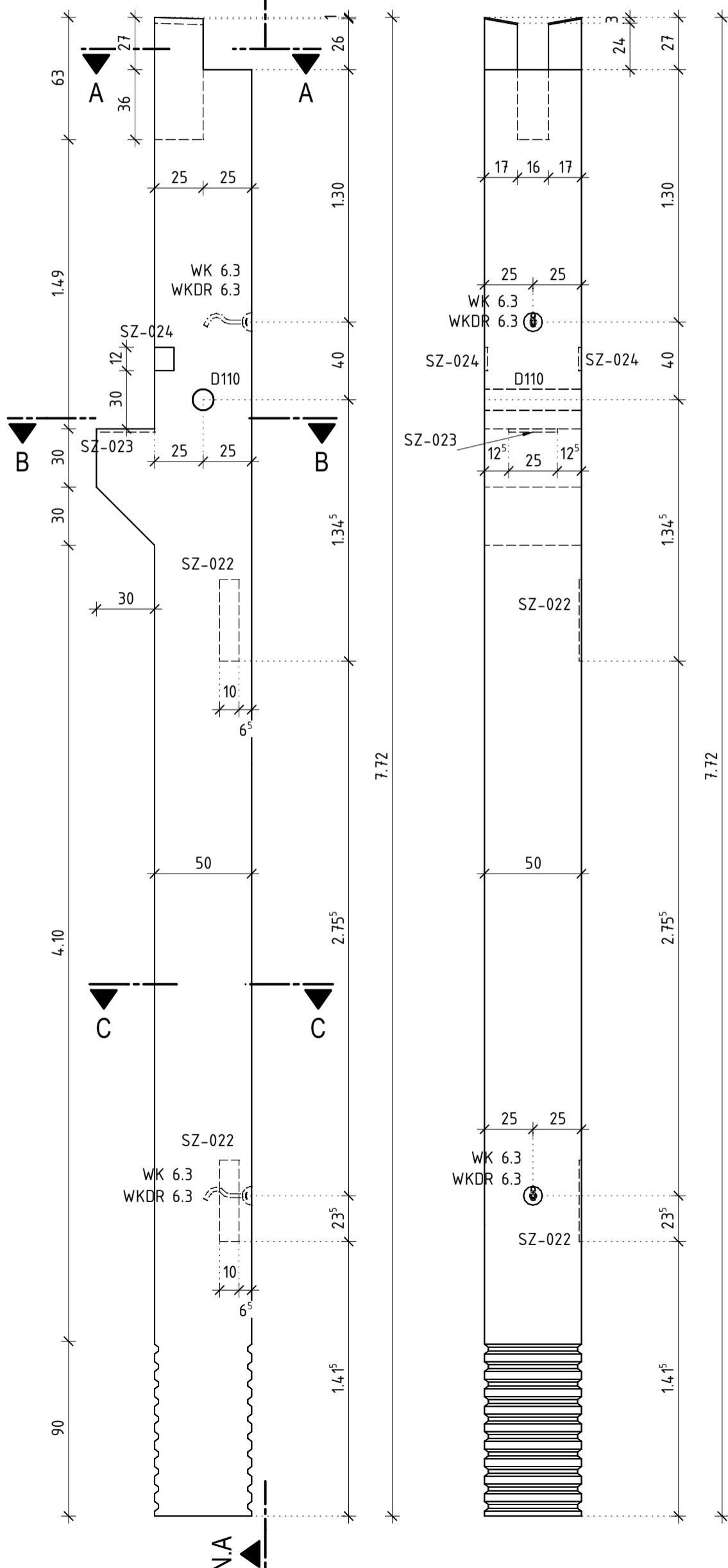
Teljes név	Megnevezés	Mennyiség [db]
Acél szerelvény	SZ-022	2
Acél szerelvény	SZ-023	1
Acél szerelvény	SZ-024	2
D110 H500 PVC cső	D110	1
Pfeifer formagumi	WKDR 6.3	2
Pfeifer rövid anker	WK 6.3	2

Oldalnézet

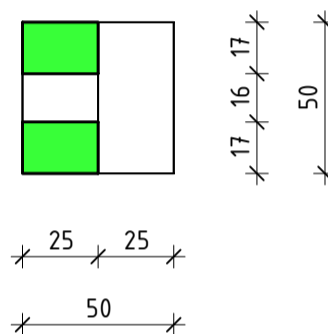
1:25

N.A

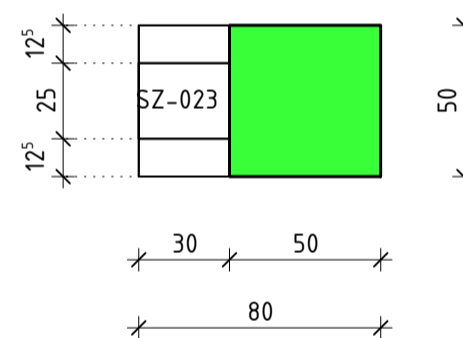
Metszet N.A - N.A



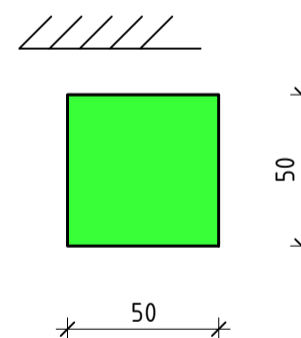
Metszet A - A



Metszet B - B



Metszet C - C



Pécsi Tudományegyetem - Műszaki és Informatikai kar Építőmérnök Tanszék		
Tantárgy neve: Szerkezet Tervezői Szoftverek - Allplan II.		Lépték: M=1:25
Terv megnevezése: Oszlop zsaluzási terve		Rajzszám: S-03-01
Hallgató:	Oktató: Sadrinia Dávid	Oktató aláírása: Dátum: 2020.11.20.