

FT-003 jelű Főtartó elemterve

Készül: 2db

Súly: 6.45 t (2.58 m³)

Betonminőség: C30/37-XC1-16

Betontakarás: 2.5cm

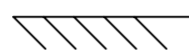
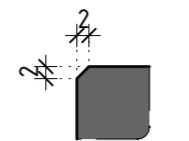
Betonacél: B500B

Megjegyzések:

-A terv a többi statikai és szakági tervekkel együtt kezelendő!

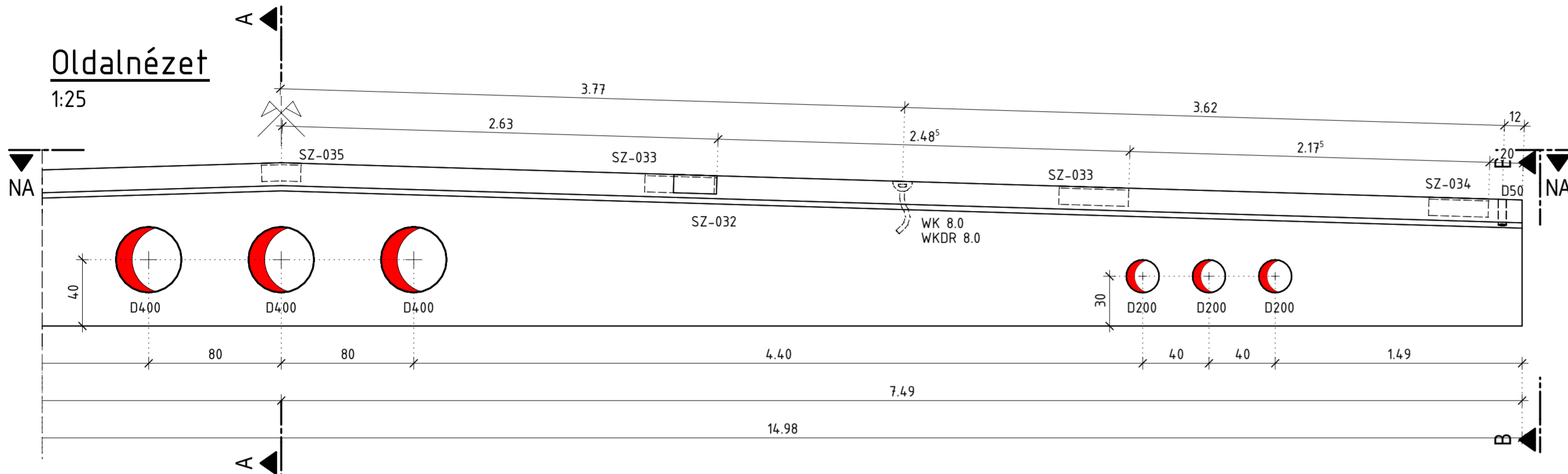
-A beton elemek éleit 2cm-es lesarkítással kell kialakítani!

-Elem pozíciós jelölés elrendezési tervhez/zsaluzási sík

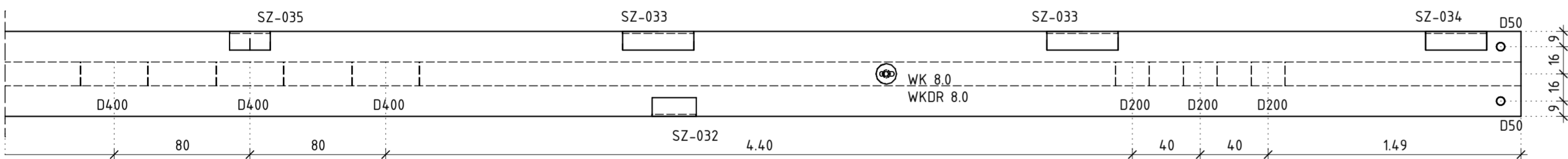


Oldalnézet

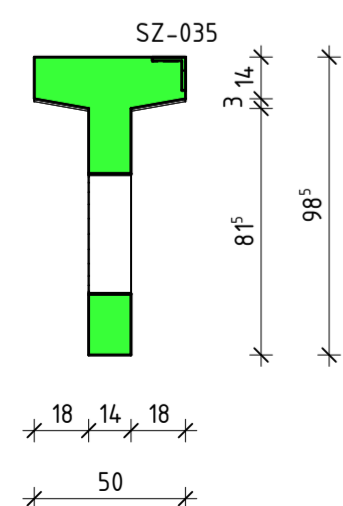
1:25



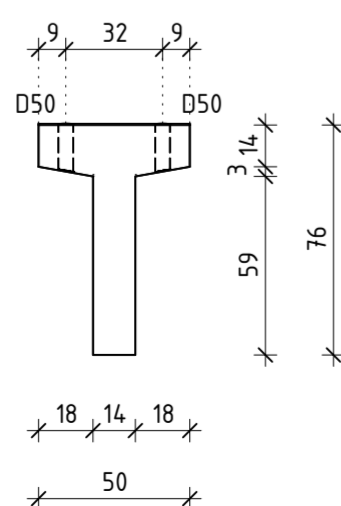
Metszet N.A - N.A



Metszet A - A



Metszet B - B



Szerelvények elemtervez

Teljes név	Megnevezés	Mennyiség [db]
Acél szerelvény	SZ-032	2
Acél szerelvény	SZ-033	4
Acél szerelvény	SZ-034	2
Acél szerelvény	SZ-035	1
D200 H140 PVC cső	D200	6
D400 H140 PVC cső	D400	3
D50 H160 PVC cső	D50	4
Pfeifer formagumi	WKDR 8.0	2
Pfeifer rövid anker	WK 8.0	2

<p>Pécsi Tudományegyetem - Műszaki és Informatikai Kar Építőmérnök Tanszék</p>			
Tanfárgy neve:		Lépték:	
Szerkezet Tervezői Szoftverek - Allplan II.		M=1:25	
Terv megnevezése:		Rajzszám:	
Főtartó zsaluzási terve		S-04-01	
Hallgató:	Oktafó:	Oktafó aláírása:	Dátum:
	Sadrinia Dávid		2020.12.13.