

SZ-022 jelű Acél szerelvény terve

Készül: 8db

Szerk. acél minőség: S235

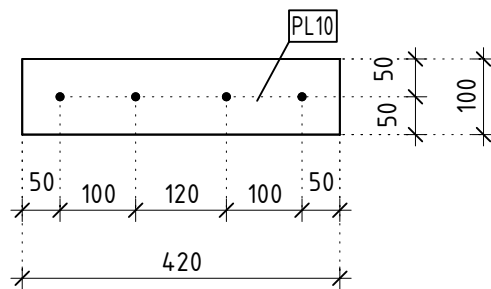
Betonacél: B500C

Nem jelölt varrat min. a=3mm

Varrat osztály: III.

Felülnézet

1:10



Elem lista

Megnevezés	Menny. [db]	Tömeg [Kg/db]	Tömeg [Kg]
PL10 lemez	1	3.96	3.96

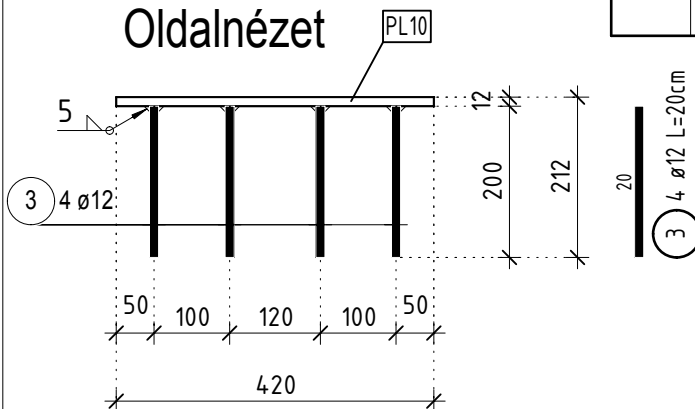
Össztömeg: 3.96 Kg

Betonacél lista

Pozíció	Mennyiség [db]	Átmérő [mm]	Hossz/db [m]	Összhossz [m]	Tömeg [kg]
3	4	12	0.20	0.80	0.71

Össztömeg 0.71 kg

Oldalnézet



Pécsi Tudományegyetem - Műszaki és Informatikai kar
Építőmérnök Tanszék

Tantárgy neve: Szerkezet Tervezői Szoftverek - Allplan II.		Lépték: 1:10	
Terv megnevezése: Oszlop szerelvény tervei		Rajzszám: S-12-01	
Hallgató:	Oktató: Sadrinia Dávid	Oktató aláírása:	Dátum: 2020.11.20.