

# SZ-023 jelű Acél szerelvény terve

Készül: 12db

Szerk. acél minőség: S235

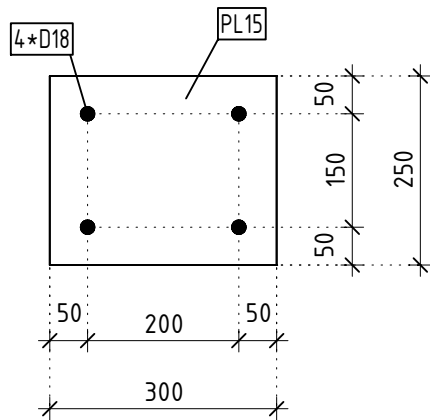
Betonacél: B500C

Nem jelölt varrat min. a=3mm

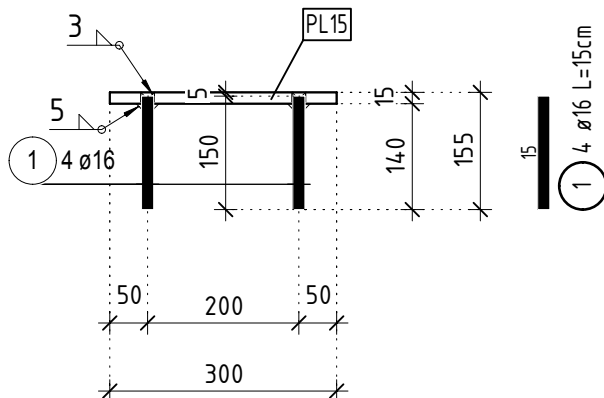
Varrat osztály: III.

## Felülnézet

1:10



## Oldalnézet



## Elem lista

Megnevezés	Menny. [db]	Tömeg [Kg/db]	Tömeg [Kg]
PL15 lemez	1	9.87	9.87

Össztömeg: 9.87 Kg

## Betonacél lista

Pozíció	Mennyiség [db]	Átmérő [mm]	Hossz/db [m]	Összhossz [m]	Tömeg [kg]
1	4	16	0.15	0.60	0.95

Össztömeg 0.95 kg



Pécsi Tudományegyetem - Műszaki és Informatikai kar  
Építőmérnök Tanszék

Tantárgy neve: Szerkezet Tervezői Szoftverek - Allplan II.		Lépték: 1:10	
Terv megnevezése: Oszlop szerelvény tervei		Rajzszám: S-12-02	
Hallgató:	Oktató: Sadrinia Dávid	Oktató aláírása:	Dátum: 2020.11.20.