

FP-001-004 jelű Falpanel elemterve

(vasalási)

Készül: össz. 16 db

Megjegyzések:

-A terv a többi statikai és szakági tervekkel együtt kezelendő!

Súly: 3.26 t (1.30 m³)

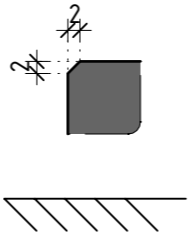
Betonminőség: C30/37-XC4-XF1-16

-A beton elemek éleit 2cm-es lesarkítással kell kialakítani!

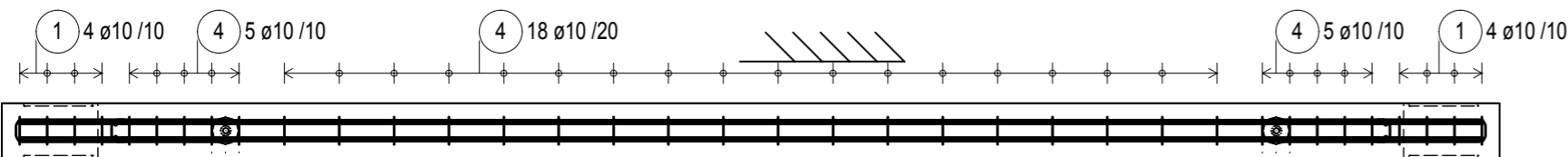
Betontakarás: 4.5cm

Betonacél: B500B

-Elem pozíciós jelölés elrendezési tervhez/zsaluzási sík



Metszet C - C

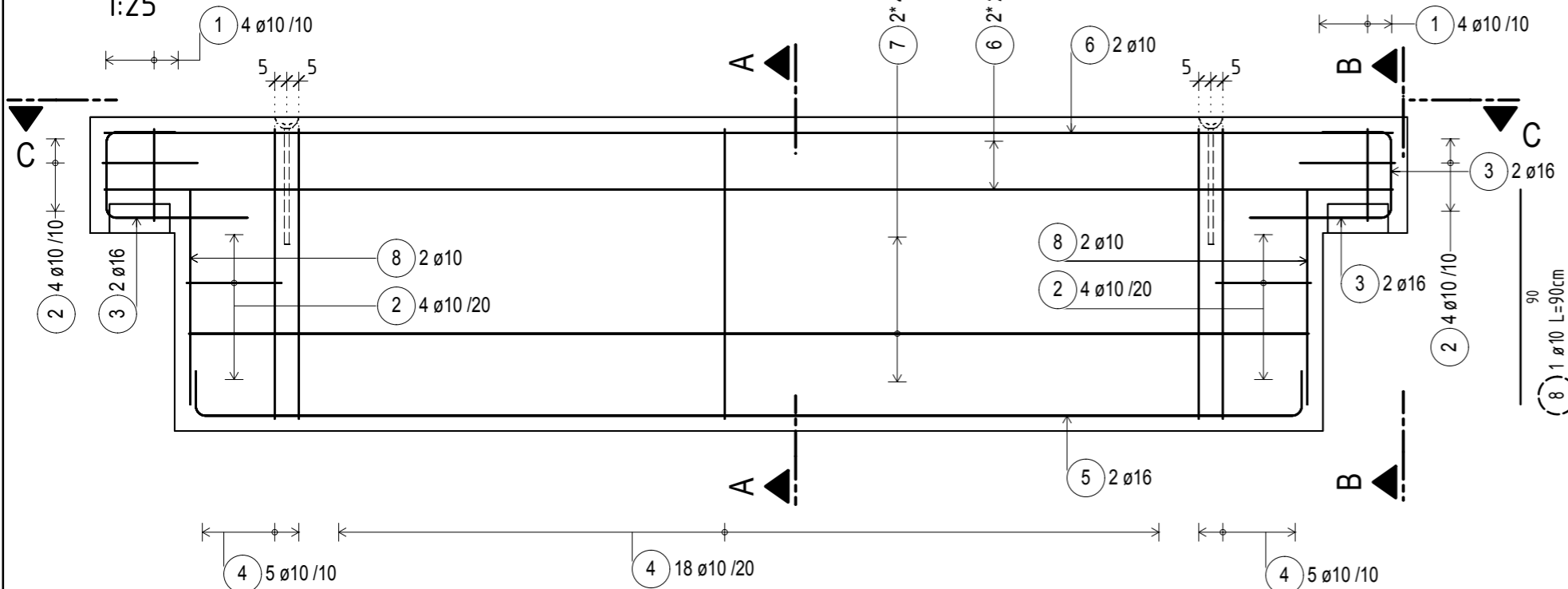


a hosszú anker és a szomszédos függőleges vasalás közötti maximális távolság: 5cm!

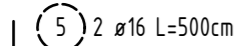
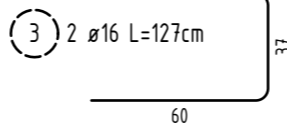
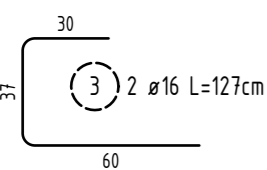
a hosszú anker és a szomszédos függőleges vasalás közötti maximális távolság: 5cm!

Oldalnézet

1:25



6 Ø10 L=535cm

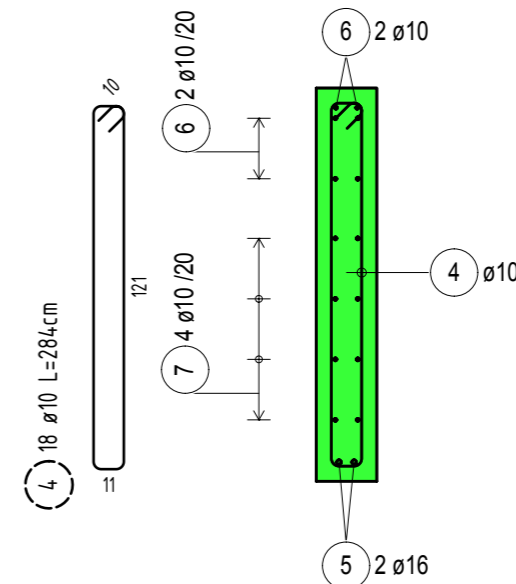


Betonacél lista

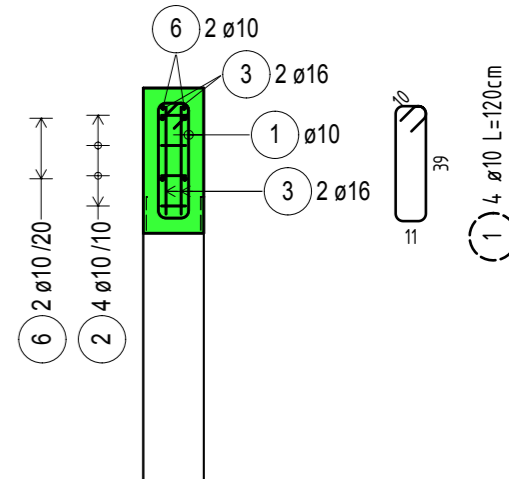
Pozíció	Mennyiség [db]	Átmérő [mm]	Hossz/db [m]	Hajlítási alak (nem méretarányos)	Összhossz [m]	Tömeg [kg]
1	8	10	1.20		9.60	5.91
2	16	10	0.90		14.40	8.87
3	4	16	1.27		5.08	8.02
4	28	10	2.84		79.52	48.98
5	2	16	5.00		10.00	15.79
6	6	10	5.35		32.10	19.77
7	8	10	4.65		37.20	22.92
8	4	10	0.90		3.60	2.22

Össztömeg 132.48 kg

Metszet A - A



Metszet B - B



Pécsi Tudományegyetem - Műszaki és Informatikai kar
Építőmérnök Tanszék

Tanfárgy neve: Szerkezet Tervezői Szoftverek - Allplan II.		Lépték: M=1:25	
Terv megnevezése: Falpanel vasalási terve		Rajzszám: S-22-01	
Hallgató:	Oktató:	Oktató aláírása:	Dátum: 2020.12.07.