

TA-001 jelű Tömbalap vasalási terve

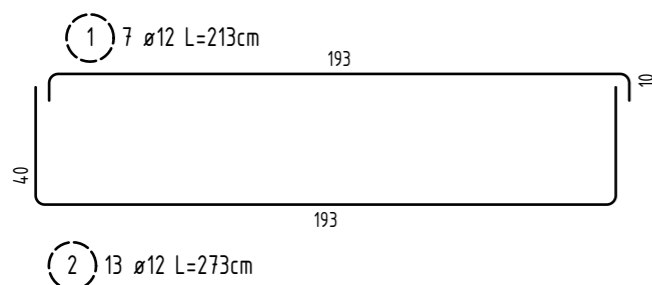
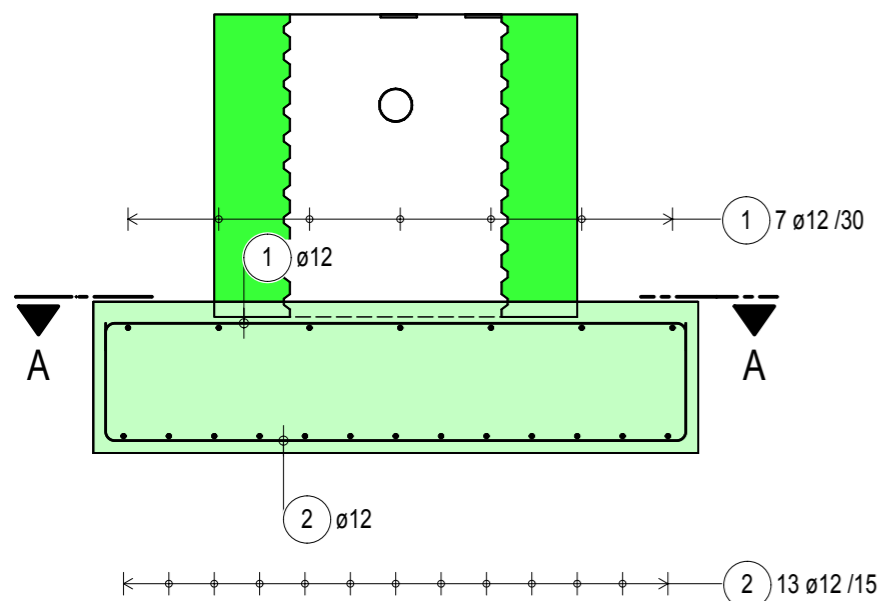
Készül: 12 db

Megjegyzések:

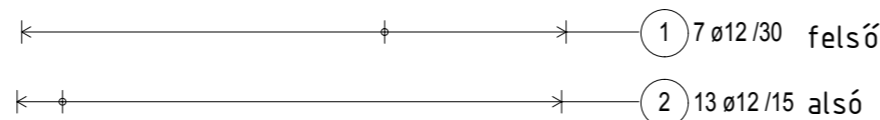
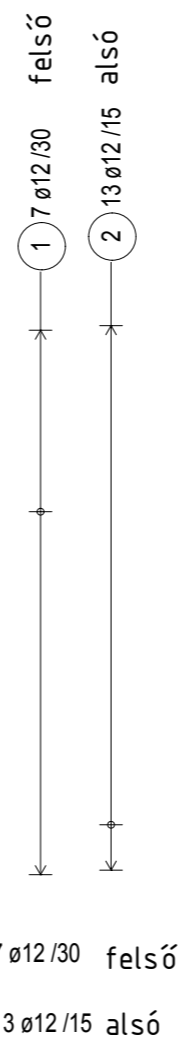
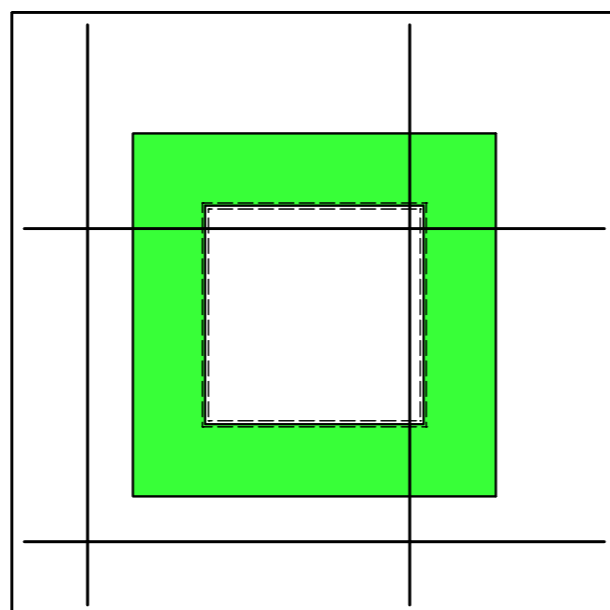
- A terv a többi statikai és szakági tervekkel együtt kezelendő!
- A kehelynyak és tömbalap vasalását össze kell hangolni, hogy ne legyen ütközés!
- A tömbalap kialakítását lásd: Kehelynyakak elrendezési terven!

Oldalnézet

1:25



Metszet A - A



Anyajelölés

- Előregyártott VB
- Előregyártott VB elemterv esetén
- Monolit VB
- Beton
- Zúzottkő

$\pm 0.00 = +175.00$ mBf

Betonminőségek:

Szerelőbeton: C8/10-XN(H)
Alapozás: C25/30-XC2
Padló lemez: C20/25-XC1
Előregyártott elemek: Lásd az elemterveken

Betontakarás

-
3.5cm
2.5cm

Betonacél minőségek:

Minden esetben: B500B

Megjegyzések:

-A terv a többi statikai és szakági tervekkel együtt kezelendő!

Betonacél lista

Pozíció	Mennyiség [db]	Átmérő [mm]	Hossz/db [m]	Hajlítási alak (nem méretarányos)	Összhossz [m]	Tömeg [kg]
1	14	12	2.13		29.82	26.48
2	26	12	2.73		70.98	63.03

Össztömeg 89.51 kg

Pécsi Tudományegyetem - Műszaki és Informatikai Kar Építőmérnök Tanszék			
Tanfárgy neve:		Lépték:	
Szerkezet Tervezői Szoftverek - Allplan II.		M=1:25	
Terv megnevezése:		Rajzszám:	
Tömbalap vasalási terve		S-50	
Hallgató:	Oktató:	Oktató aláírása:	Dátum:
	Sadrinia Dávid		2020.12.07.