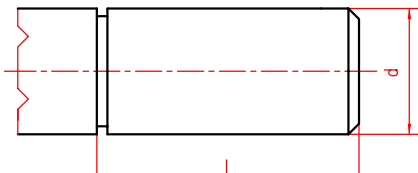


Hengeres és kúpos tengelyvégek

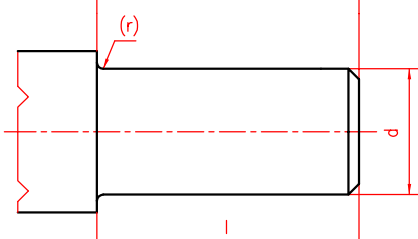
MSZ ISO 775

Hengeres tengelyvég váll nélkül

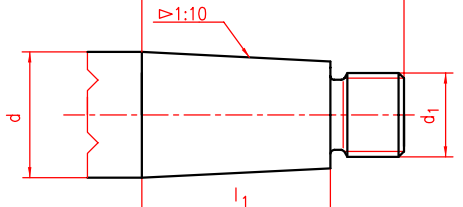


Hengeres tengelyvég vállal

A váll kialakítását nem írja elő ez a szabvány.

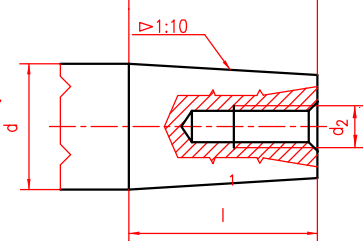


Kúpos tengelyvég külső menettel



Kúpos tengelyvég belső menettel

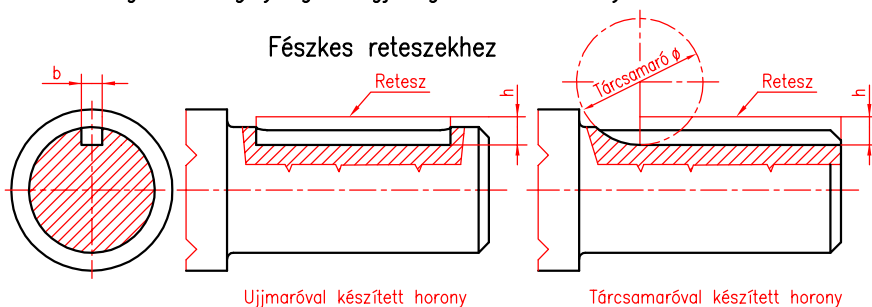
A menetes furat méreteit nem írja elő ez a szabvány.



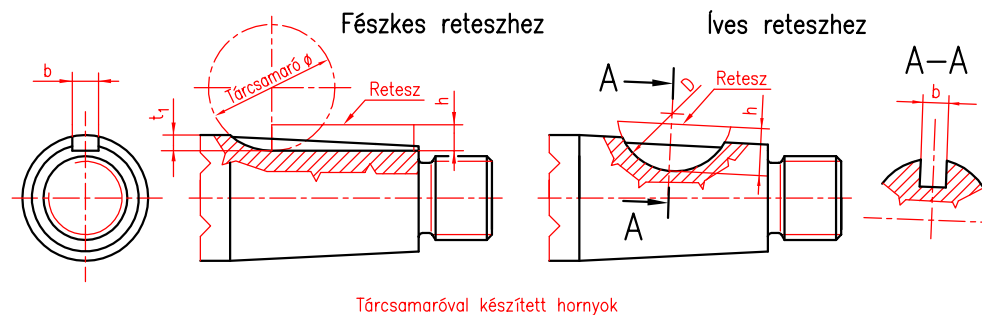
Hengeres és kúpos tengelyvégek méretei és a hozzárendelt reteszek főméretei:

méret	d	tűrése	Hengeres tengelyvég				Kúpos tengelyvég							
			Hosszú	Rövid	Hosszú	Rövid	Féskes retesz fő méretei bxh	Féskes retesz horony t ₁	Íves retesz MSZ 311 bxhxD					
12	j6	30	25	18	—	M8x1	M4	4x4	2x2	1,2	3x6,5x16			
14								5x5	3x3	1,8	4x6,5x16			
16								6x6	4x4	2,5	4x7,5x19			
18	k6	40	28	28	16	M10x1,25	M5	6x6	4x4	2,5	5x6,5x16			
19											5x9x22			
20											6x9x22			
22											8x7	5x5	3	8x11x28
24											10x8	6x6	3,5	10x13x32
25											12x8	10x8	5	
28	m6	60	42	42	24	M16x1,5	M8	14x9	12x8	5	10x13x32			
30											16x10	14x9	5,5	
32											18x11	16x10	6	
35											20x12	18x11	7	
38														
40	m6	80	58	58	36	M20x1,5	M10	18x11	16x10	6				
42														
45														
48														
50														
55														
56														
60														
63														
65														
70	m6	140	105	105	70	M42x3	M20	20x12	18x11	7				
71														
75														

Hengeres tengelyvégek legjellegzetesebb horonykialakításai



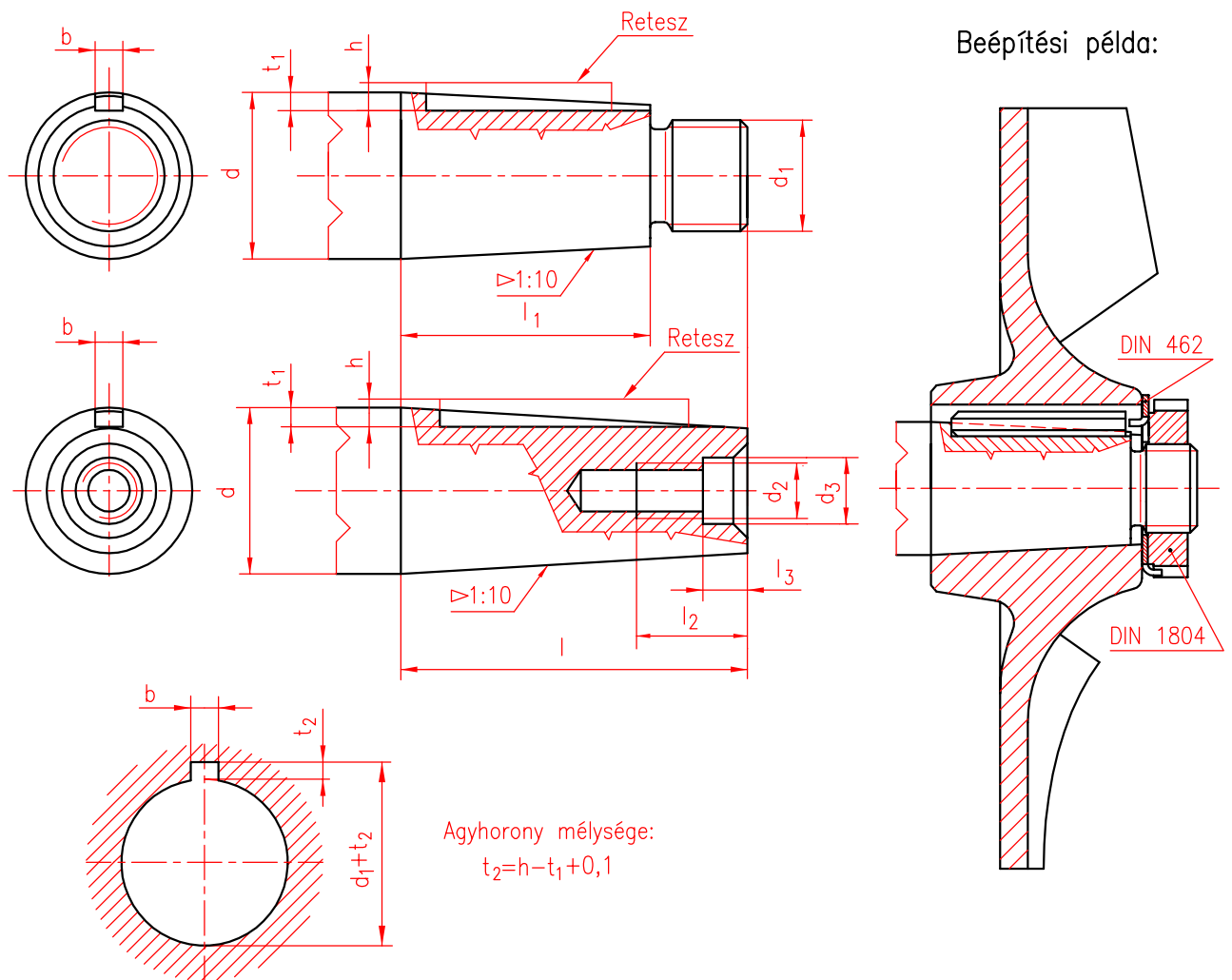
Kúpos tengelyvégek legjellegzetesebb horonykialakításai



Kúpos tengelyvégek fészkes reteszkötéshez

DIN 1448, 1449

Beépítési példa:



Agyhorony mélysége:
 $t_2 = h - t_1 + 0,1$

d	l		l ₁		l ₂	l ₃	Retesz bxh	t ₁		d ₁	d ₂	d ₃
	Hosszú	Rövid	Hosszú	Rövid				Hosszú	Rövid			
12	30	18	18	—	10	3,2	2x2	1,7	—	M8x1	M4	4,3
14								2,3	—			
16	40	28	28	16	12,5	4	3x3	2,5	2,2	M10x1,25	M5	5,3
19								3,2	2,9			
20	50	36	36	22	16	5	4x4	3,4	3,1	M12x1,25	M6	5,3
22								3,9	3,6			
24	60	42	42	24	19	6	5x5	4,1	3,6	M16x1,5	M8	8,4
25								4,5	3,9			
28	80	58	58	36	22	7,5	6x6	5	4,4	M20x1,5	M10	5,3
30												
32	110	82	82	54	28	9,5	10x8	7,1	6,4	M24x2	M12	5,3
35												
38	110	82	82	54	28	9,5	10x8	7,1	6,4	M24x2	M12	5,3
40												
42	110	82	82	54	36	12	12x8	7,1	6,4	M30x2	M16	5,3
45												
48	110	82	82	54	36	12	12x8	7,1	6,4	M30x2	M16	5,3
50												