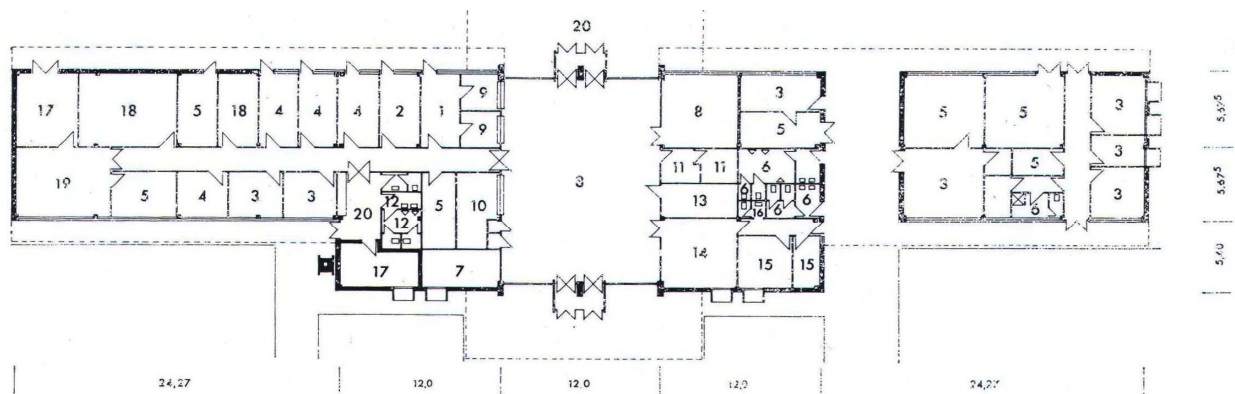


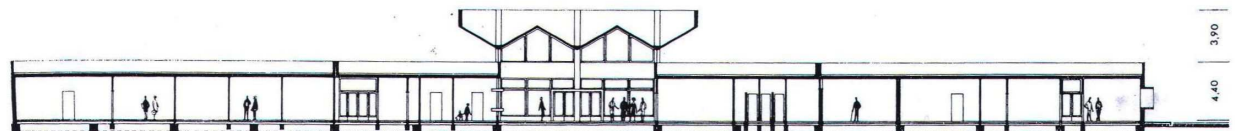
Név

szak



225. ábra. A medeninei vasútállomás alaprajza

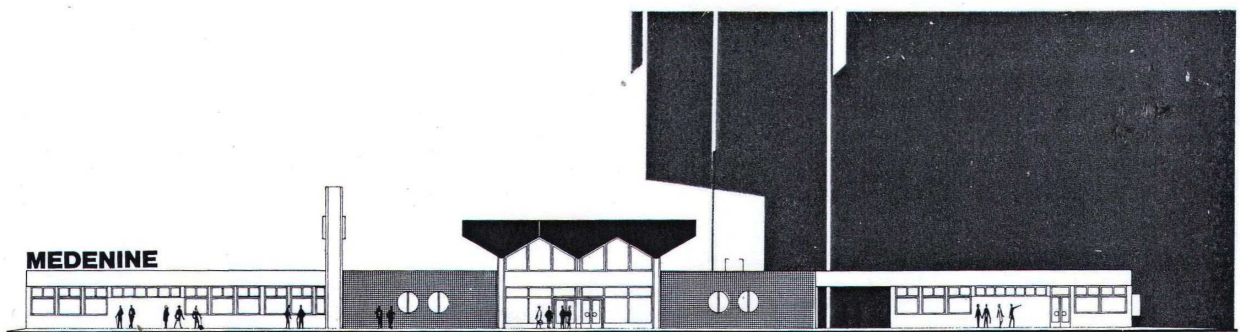
1 forgalmi iroda; 2 állomásfőnöki iroda; 3 iroda; 4 személyzeti tartózkodó; 5 raktár; 6 személyzeti mosdó, W. C.; 7 váróterem; 8 elővételi pénztár; 9 csomagmegőrző; 10 elárúsító-fülke; 11 utasmosdó, W. C.; 12 postahivatal; 13 vasúti rendőrségi iroda; 14 büfé fogyasztótérrel; 15 a büfé raktára; 16 a büfé szociális helyisége; 17 távközlő- és biztosító berendezések helyisége; 18 gépészeti helyiség; 19 műhely; 20 fedett peron



226. ábra. A medeninei vasútállomás hosszmetsete



227. ábra. A medeninei vasútállomás keresztmetsete



228. ábra. A medeninei vasútállomás közút felőli homlokzata

	68	69	70
ALAP	mon.vb. sávalap	vegyes sávalap	monolit vb lemezalap
FELMENŐ FAL	porotherm + klinkerburkolat	mon. vb.	tömör téгла + mon. vb. pillér
FÖDÉM	mon. vb alulbordás földém	E-gerendás	felülbordás vb. földém