



Földszint + emelet
1. lakás: nappali + 1 szoba +
félszobás
2. lakás: 1 szobás
3. lakás: 1 szobás

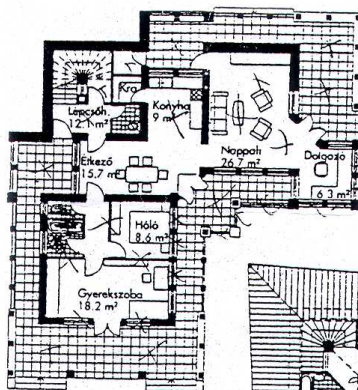
A ház karakterét a körbeélelt tornác és az épületbelső atmoszférájával szerves kapcsolatban lévő homlokzati motívumok határozzák meg. Leghangsúlyosabb eleme a dolgozószobákat magában foglaló torony. Az átlós szimmetriára szerkesztett alaprajz a földszinti lakáson kívül a tetőtérben két, egymástól jól elválasztott lakrészt tartalmaz, lehetővé téve a család több generációjának zavartalan egymás melletti élését.

Földszinti lakóterület: 109 m²
 Tetőtéri lakóterület: 51 + 53 m²

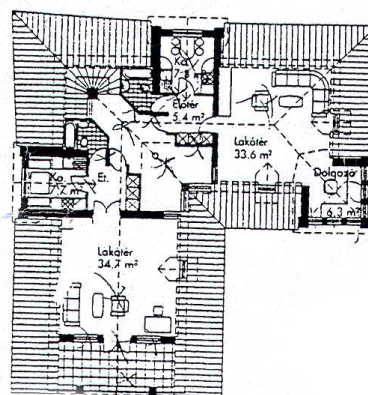
Lakóterület összesen: 109 + 51 + 53 m²

Beépített alapterület: 245 m²

249 1998
 Tervező:
 Eleőd
 Ákos



Tetőtéri alaprajz



Földszinti alaprajz

	38	39	40
ALAP	monolit vb. lemezalap	vegyes sávalap	kő sávalap
FELMENŐ FAL	tömör téglá, B30 + homlokzati hőszigetelés	vegyes (kő+tégla)	vert fal
FÖDÉM	FERT födém	poroszsüveg boltozatos	pólyás födém, Leier mesterfödém