



Feladat kiadása

Az egyéneenként beadandó feladat az alábbi munkarészekből áll:

1. a/ Darutelepítési terv  $M = 1:200$  /helyszinrajz és metszetek/  
b/ Műszaki leírás a szükséges adatokkal, számításokkal A/4 lapokon.  
c/ Alkalmazott himbák jegyzéke ábrákkal, szabványokra hivatkozással.
2. Szerelési sorrendterv /szintenként/  $M = 1:100$ , vagy  $1:200$   
a/ Az egy nap alatt beemelhető elemek száma fajtánként számitással együtt.  
b/ Műszaki leírás.
3. Elemtárolási terv.  
Meghatározandó - a szerelési sorrendtervekkel összhangban - az előregyártott elemek szállításának, rakodásának, tárolásának módja, eszközei, üteme, az építési területen való elhelyezése és mozgatása.  
a/ Elemtárolási terv  $1:200$  /elemszállító útvonal paramétereivel/.  
b/ Műszaki leírás.
4. Brigádszervezési utasítás a szerkezetszerelésre vonatkozóan  
Szükséges létszám az egyes épületekre vonatkozóan,  
szakképzettség esetleg időben változóan.  
A szerelési sorrendterv részeként részletes technológiai utasítás a szereléstől. /Elegendő a részletes leírás 1 általános részből./  
A feladat egyes részeinek elkészítése határidős feladat.  
Kidolgozás: pausz lapokon tussal - lehet szabadkézzel is.  
/léptékhelyesen/ A/4 formátumra hajtogatva névvel ellátott, megcímezett dosszióban.

Pollack Mihály Műszaki Főiskola  
Magasépítési Intézet

Építéstechnológia és Szervezés  
Munkacsoport

Építéstechnológia

F e l a d a t l a p

Szereléstechológia - feladat

## B. jelű feladat

A mellékletben kiadott lapon a Baranya megyei Baromfifeldolgozó és Forgalmazó Közös Vállalat Húsliszt üzem épülete szerepel.

### 1. Építési helyszín:

A szűk építési terület és a kedvezőtlen tereplejtésviszonyok mellett az elemek nagy részét csak közvetlen kocsiról lehet beemelni.

Az új üzemszám telepítésére kijelölt terület a feldolgozó épülettől D-re esik a korábban szabadon hagyott és rézsűsen kialakított részen. A húslisztüzem kivitelezése előtt a területet fel kell tölteni kb. 145 mBf szintre. A tervezett durva terepszint magassága 144,70 mBf. A húslisztüzem padlóvonalának magassága 145,20 mBf, falsíkja a feldolgozó ép. falsíkjától kb. 14 m-re van.

### 2. Általános ismertetés:

2.1. A Húslisztüzem szabályos alaprajzi elrendezésű, kétszintes, T ill. TT panelos lefedésű változó /6,0 , 9,6 , 12,0 m/ tengelytávolságú épület. A homlokzat álló, e.gy. panelos megoldású. A közbenső szint lefedése e.gy. UF-es födempallókból és monolit szerkezetből készül. Alapozása helyszínen készülő monolit vb. pontalapozás. Az épület térbeli kiterjedése 25 x 32 x 10 m.

2.2. A szerkezeti elemek nagy része üzemi előregyártással készül. Az elemeket a gyártómű szállítja az építkezés helyszínére, erre a célra kialakított speciális szállítóeszközökkel.

E l e m	
Jele	Súly /Mp/
<u>Pillérek:</u>	
P1	3,9
P2	4,3
P3	3,9
P4	4,3
P5	3,9
P6	3,9

E l e m

<u>Jele</u>	<u>Súlya /Mp/</u>
P7	3,9
P8	3,9
P9	3,9
P10	3,9
P11	3,9
P12	3,9
P13	4,3

Gerendák:

G1	1,52
G2	1,9
G3	2,87
G4	3,58
G5	1,78
G6	3,9
G7	1,7
G8	1,8
G9	4,0

Födémpanelok:

T1	4,88
T2	6,0
TT1	6,0
TT2	6,0
TT3	6,8
TT4	7,53
TT41	7,53
TT5	7,8
TT51	7,8
UF 6/30	0,5
UF 6/36	0,6
UF 6/60	1,03

Falpanelok:

Hp1	4,38
Hp2	4,0
Hp3	3,5
Hp4	3,85
Hp5	4,73
Hp6	3,38
Hp7	4,37

### 2.3. Szereléstechológiai utasítás

A statikus tervező előírása szerint a pillérek beemelése után megépítendő a közbenső födém monolit szerkezetből készülő része, amely a végleges merevítést szolgálja. A közbenső födém építésével egyidőben elkészítendő a közbenső födém e.gy. elemekből készülő részéhez szükséges monolit alátámasztó szerkezetek /falak, gerendák/. Ezek elkészülte után lehet az e.gy. födém elemeket és gerendákat elhelyezni.

### 2.4. Ideiglenes rögzítő szerkezetek

A pillérek ideiglenes rögzítése keményfaékkal, vagy benmmaradó e.gy. betonékkal történhet.

A szerkezeti csomópont kialakítások szárazkötésűek, az említetteken túlmenő ideiglenes kitémasztó vagy merevítő szerkezetet nem igényelnek. Teljesértékű csomóponttá a beton ill. habarcskiöntés megszilárdulása után válnak.

### Szerkezetszerelés során betartandó követelmények

/ B.1. feladat: / /B.4. feladat : "T" paneles lefedés/

A szerkezetszerelést a vállalat a tulajdonát képező KATO Nk-20 B típusu autódaruval kívánja megoldani. Amennyiben a helyszíni és épület adottságok indokolják, korlátozott időtartamra lehetősége van ennél nagyobb teljesítményű autódaru kölcsönzésére.

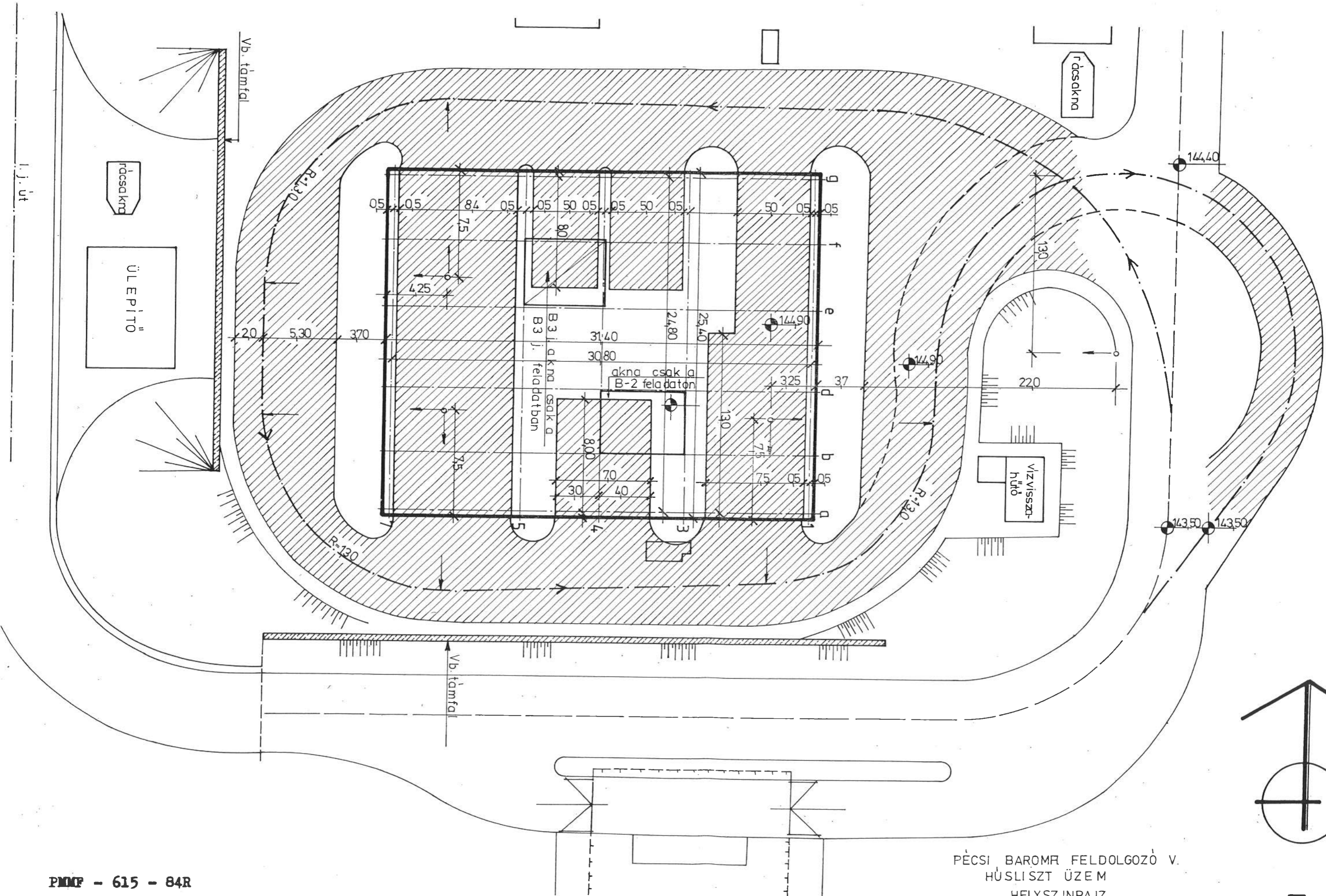
/ B.2. feladat:/ /B.5. feladat "T" paneles lefedés/

Az épület daruzását a vállalkozó az ÉGV-től kölcsönzött daruval kívánja megoldani. A statikus tervezővel tartott egyeztetés alapján a helyszínrájon jelölt B.2. aknába kerülő nagyméretű technológiai berendezések leszállítása miatt az  $a_3$  -  $a_4$  rászter gerendái és falpaneljei utólag is elhelyezhetők.

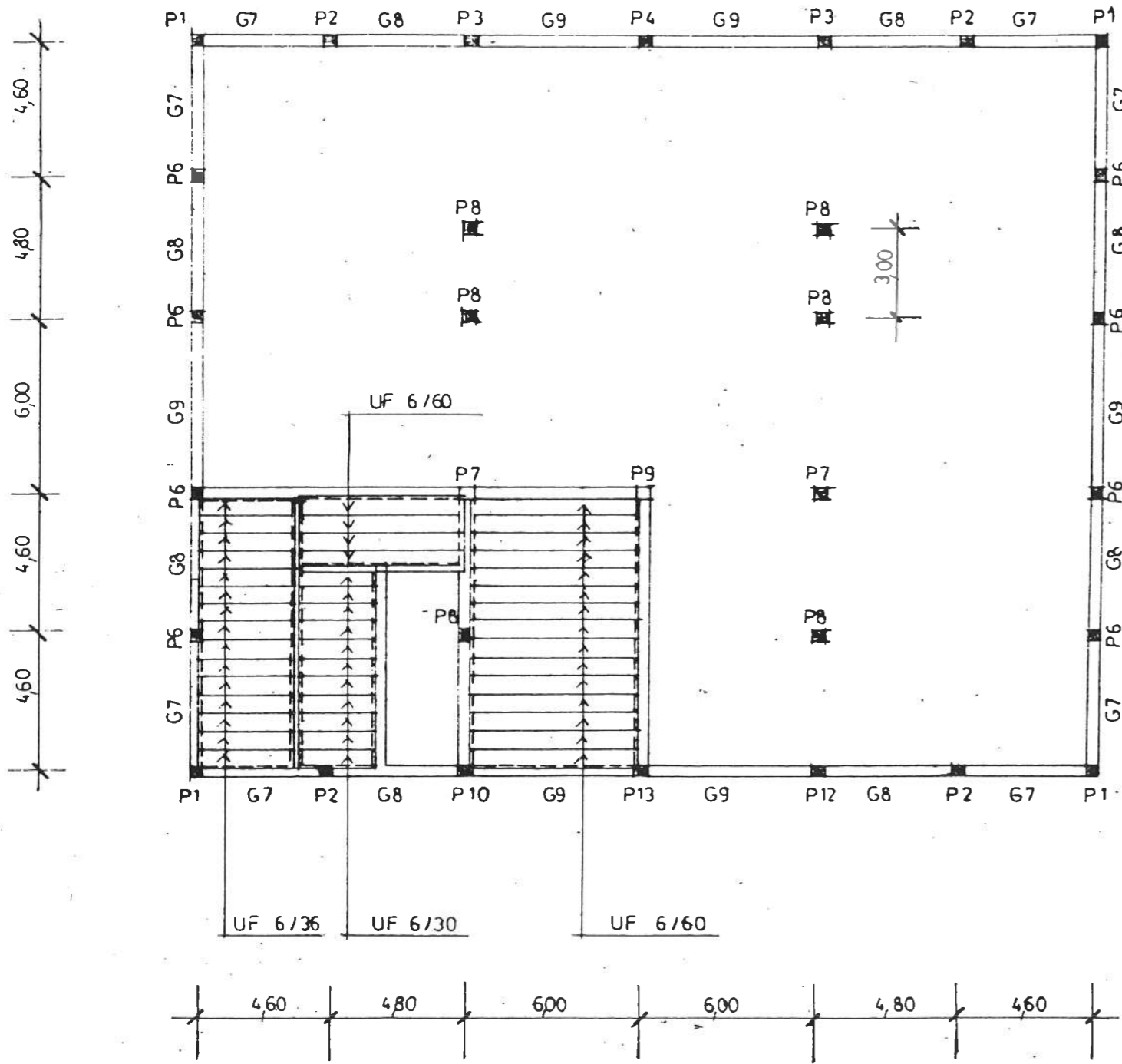
/ B.3. feladat:/

/B.6. feladat "T" paneles lefedés/

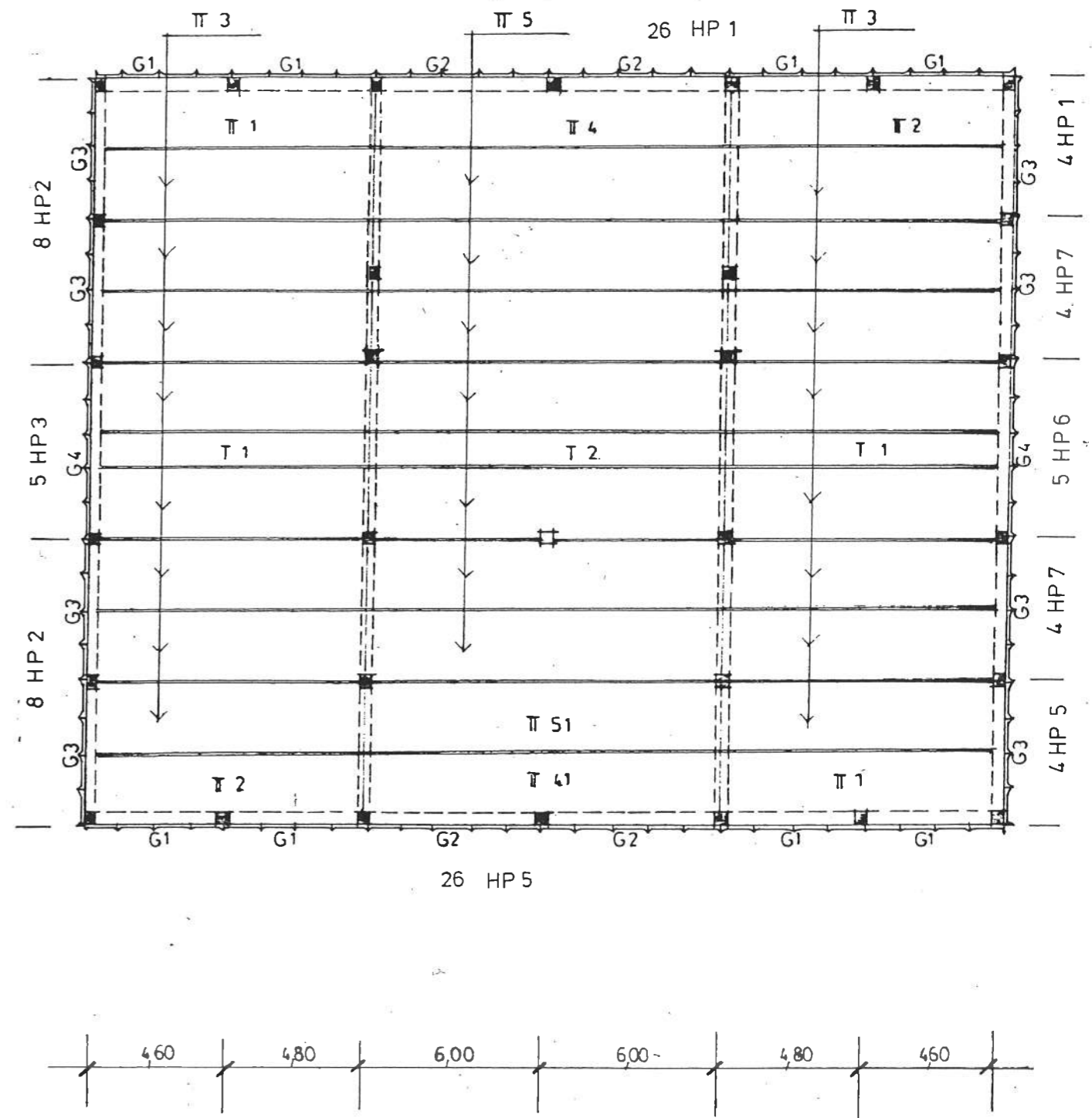
Az épület daruzását vállalkozó az ÉGV-től kölcsönzött daruval kívánja megoldani. A statikus tervezővel tartott egyeztetés alapján a helyszínrajzon jelölt B.3. aknába kerülő nagyméretű technológiai berendezések beszállítása miatt a  $g_4$  -  $g_5$  raszterű gerendák és homlokzati panelek utólag is elhelyezhetők.



PÉCSI BAROMFELDOLGOZÓ V.  
HÚSLISZT ÜZEM  
HELYSZINRAJZ



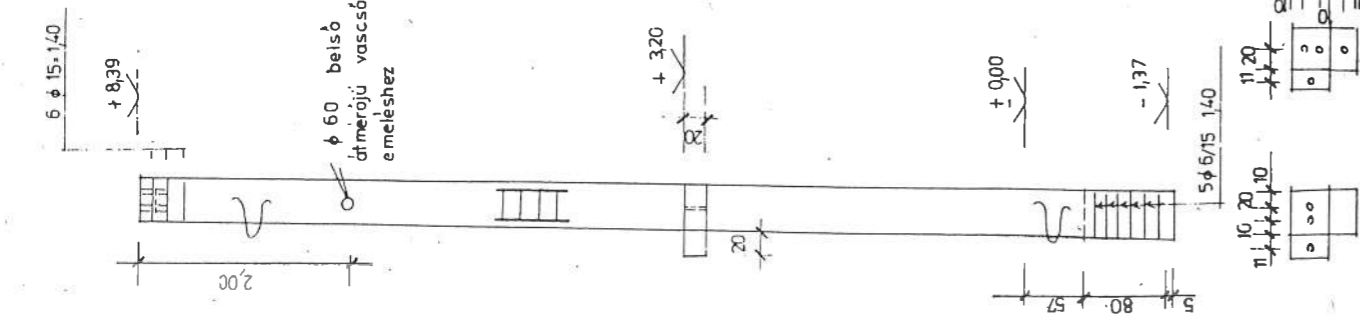
Földszinti födémterv  
M=1:200



Emeleti födémterv  
M=1:200

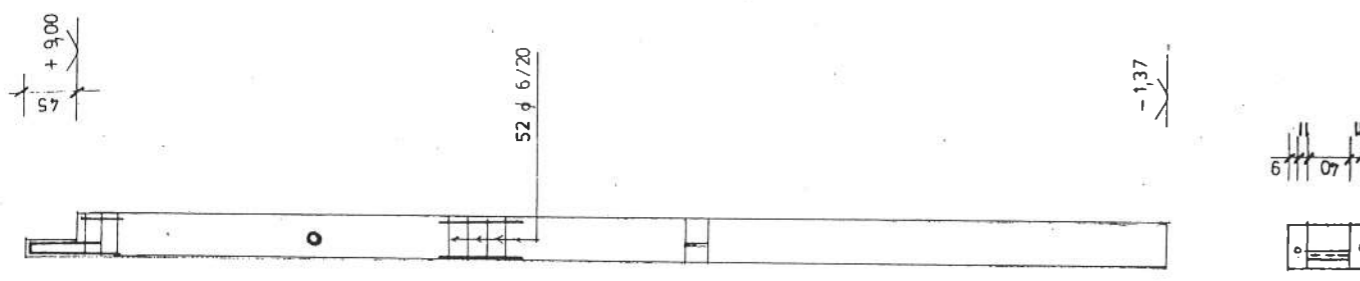
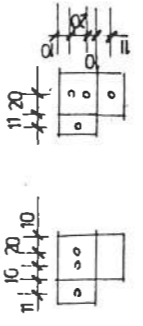
FŐSI ZÁRSZÁMTELEPÜLŐSÉG VALLALAT MŰSZAKI Ü.  
FÖDÉMTERV  
T-1





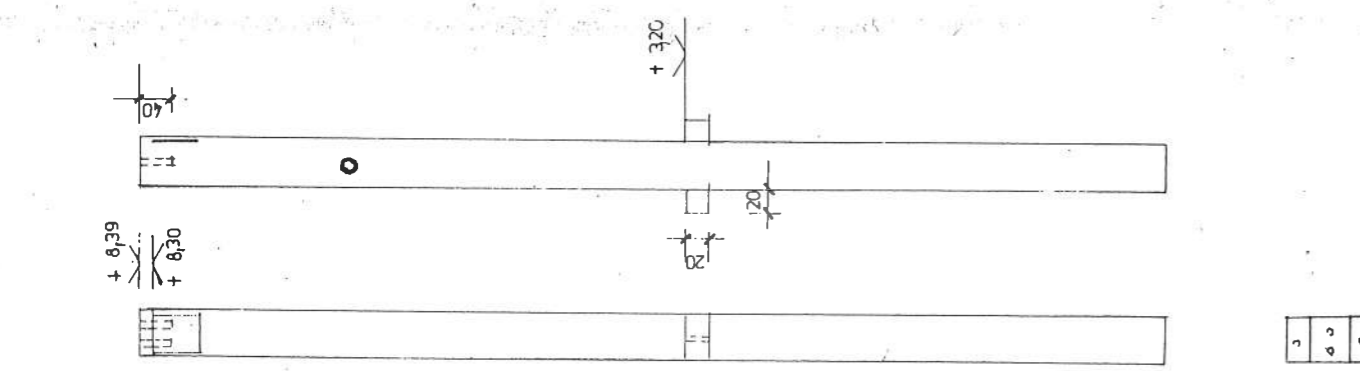
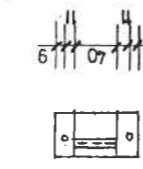
P1

P11 / TŰKÖRMEPE / P1-nek

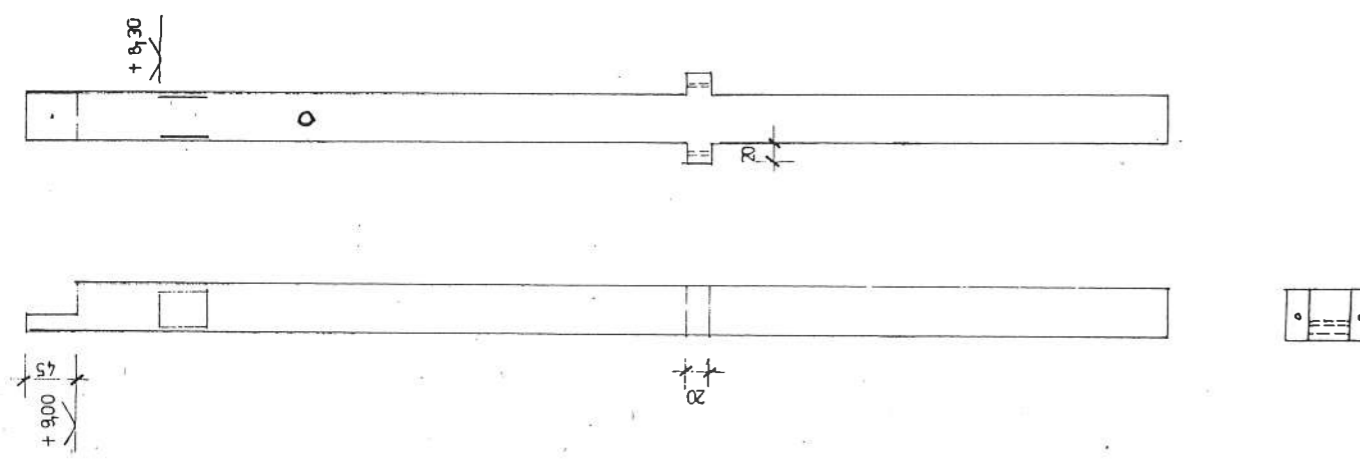
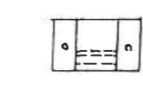


P2

P3 / VASALÁS MINT P1 /

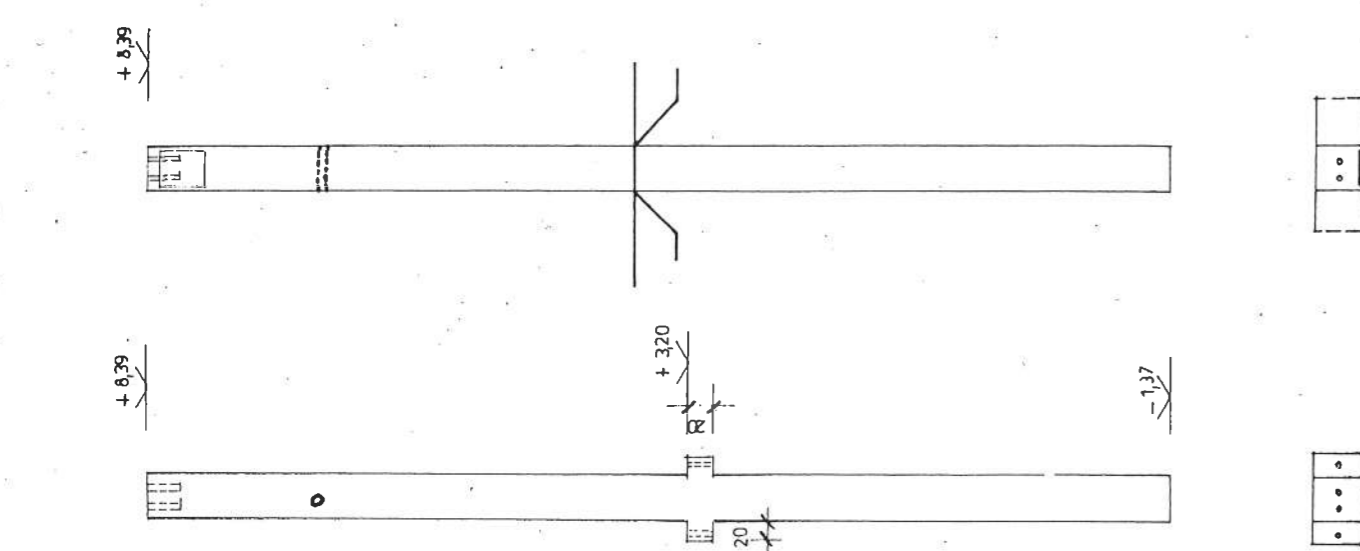
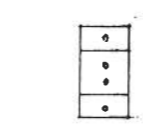


P4 / VASALÁS MINT P2 /



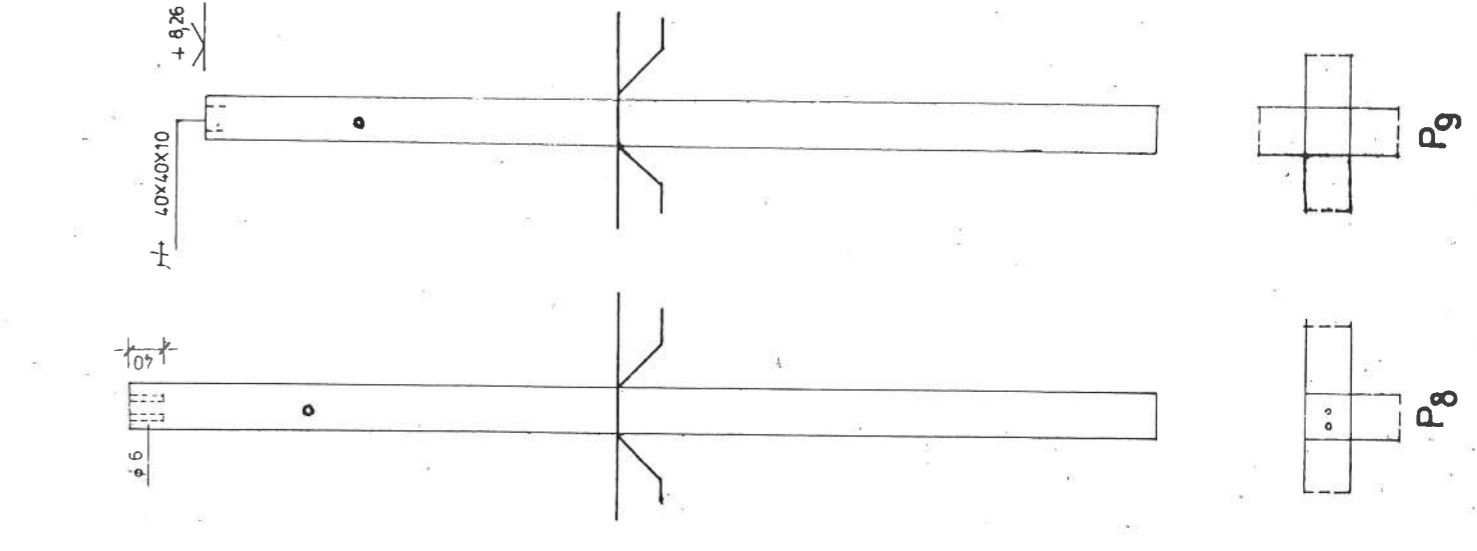
P6

T-36

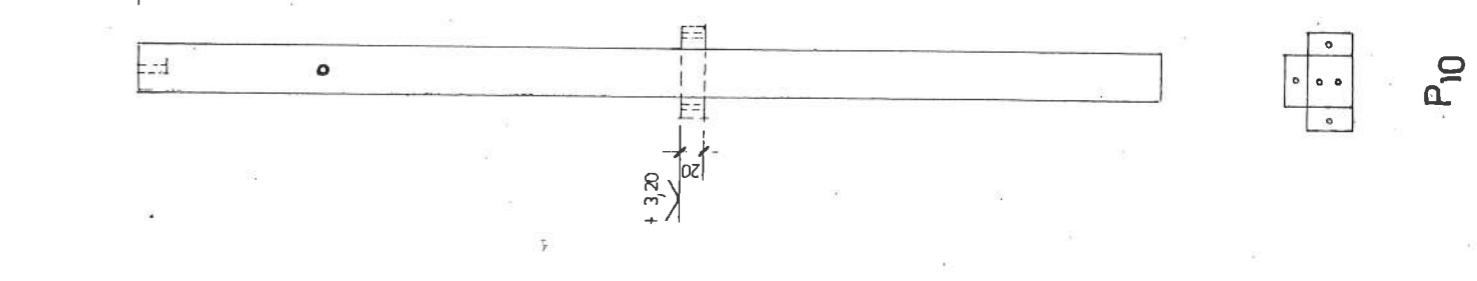
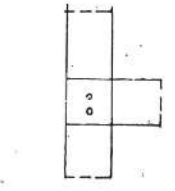


P7

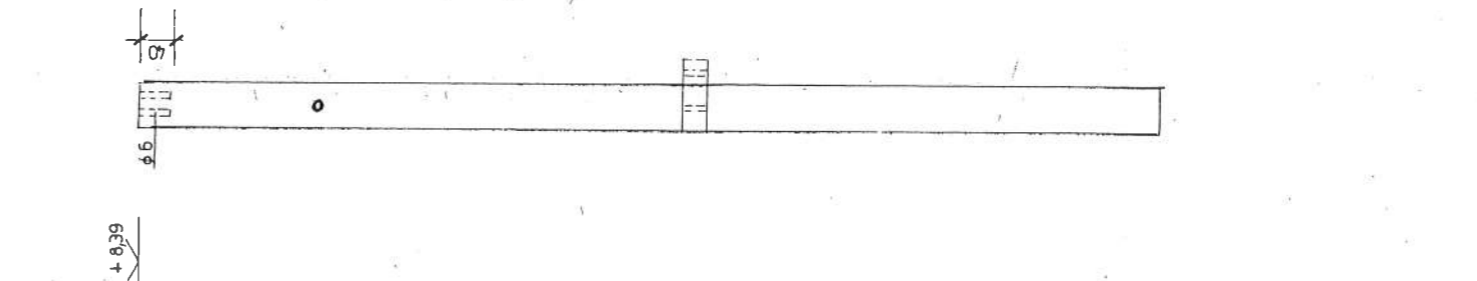
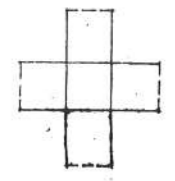
PÉCSI BAROMFI FELDOLGOZÓ U.  
Műhelyi rajz



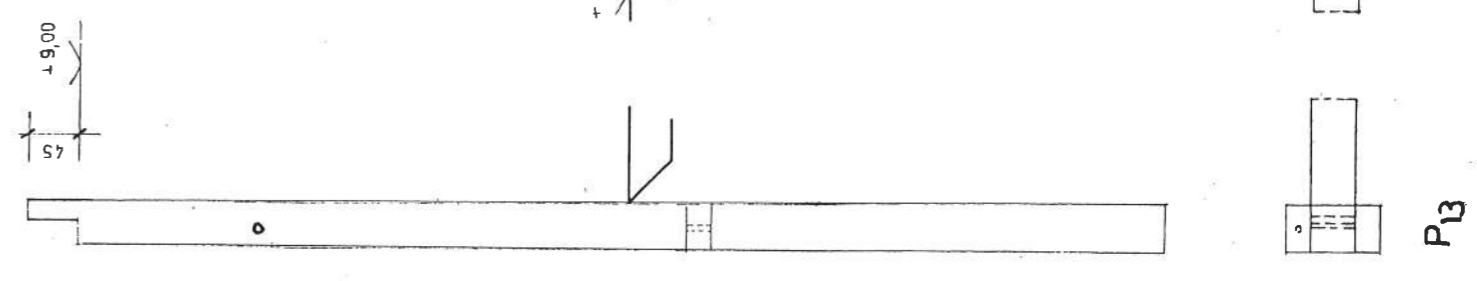
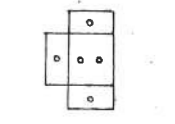
P8



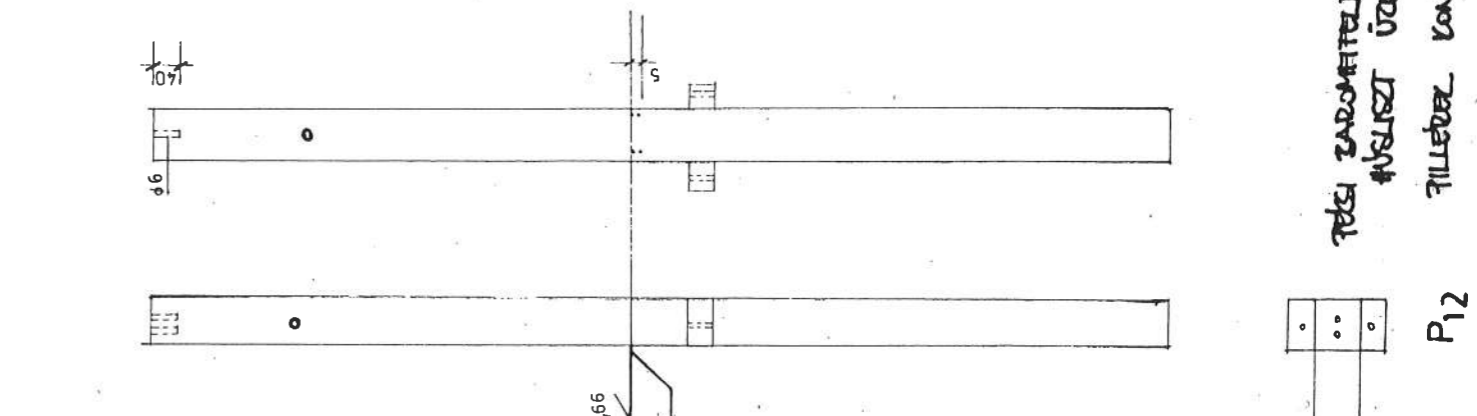
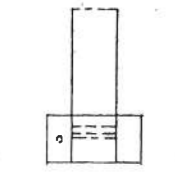
P9



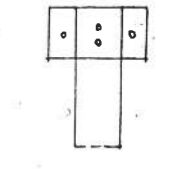
P10



P13

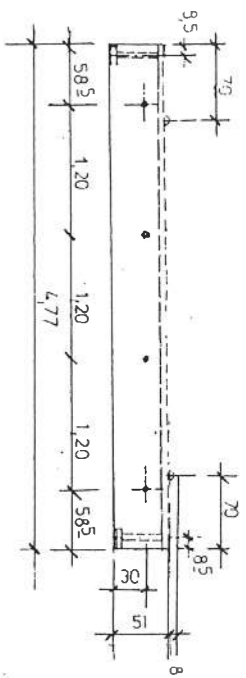


P12

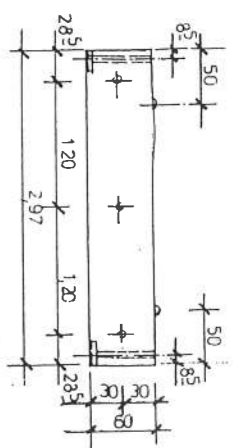


PÉCSI BAROMFI FELDOLGOZÓ V.  
#VÁLSZETI ÜZEM  
TILLELŐZEL KONVERTORRAI T-3a

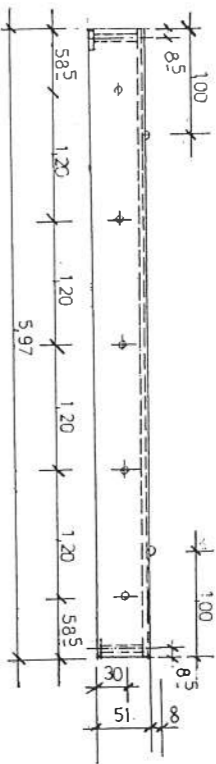
G1 JELÜ GERENDA



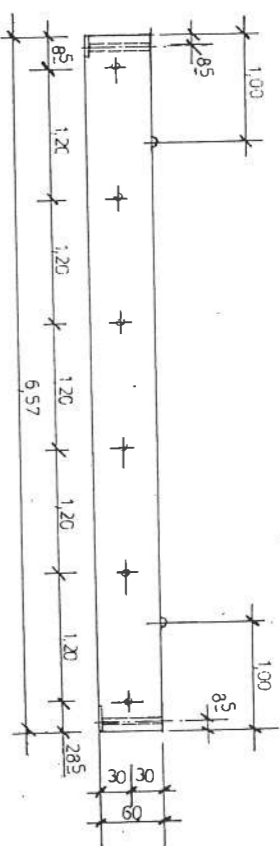
G5 JELÜ GERENDA



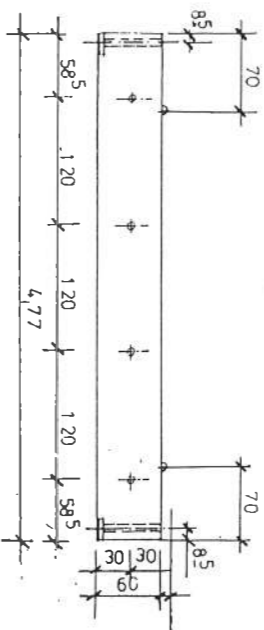
G2 JELÜ GERENDA



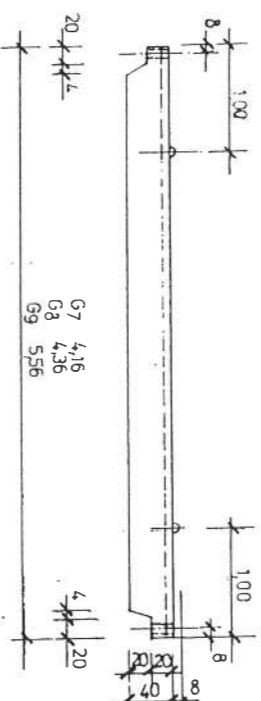
G6 JELÜ GERENDA



G3 JELÜ GERENDA

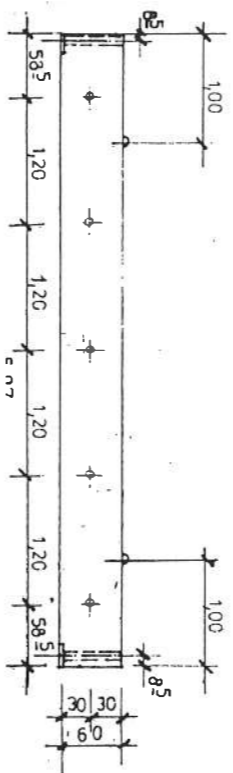


G7 JELÜ GERENDA  
G8 JELÜ GERENDA  
G9 JELÜ GERENDA



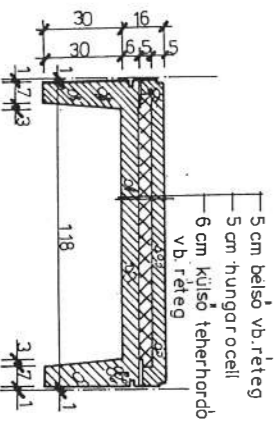
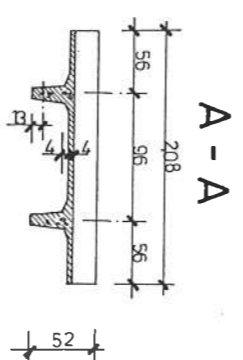
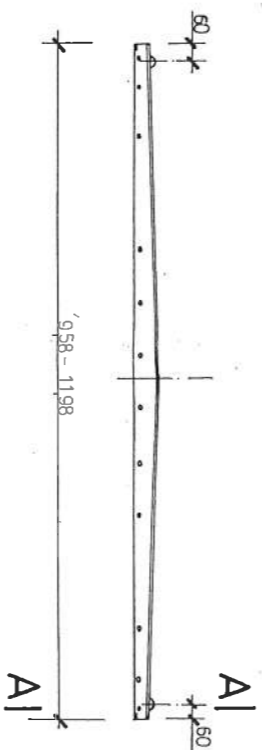
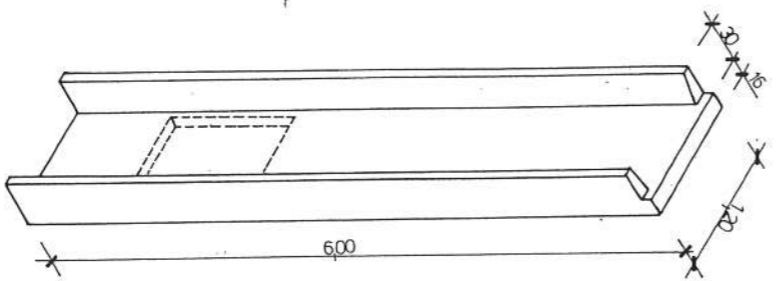
G7 4,16  
G8 4,36  
G9 5,56

G4 JELÜ GERENDA



ТЭСИ ЗАВОДНИЦАСЫДА У.  
КИШИСИЗ ÜЗЕМ  
САРАМДЫК КАМБЕРАСЫ

T-4



HP PANEL

