

eForm : Bejárások során elvégzett javítások regisztrálása

Egy E.ON AG belső audit során hiányosságként tárták fel, hogy a hálózati bejárások során végzett kis karbantartási tevékenységek nincsenek nyilvántartva, nem számszerűsíthető, hogy a szerelő a bejáráskor mennyi hibát hárít el a hálózaton.

A szerelőnek lehetőséget kell adni arra, hogy a bejárás során feltárt, kisebb, a helyszínen azonnal elhárítható, a szerelőnél rendelkezésre álló, kis anyagszükségletű hibák javítását az eForm kliensprogramban rögzíteni tudja. Minden láttelelet mellé egy olyan felület biztosítása, ahol a szerelő az elhárítás tényét tudja rögzíteni.

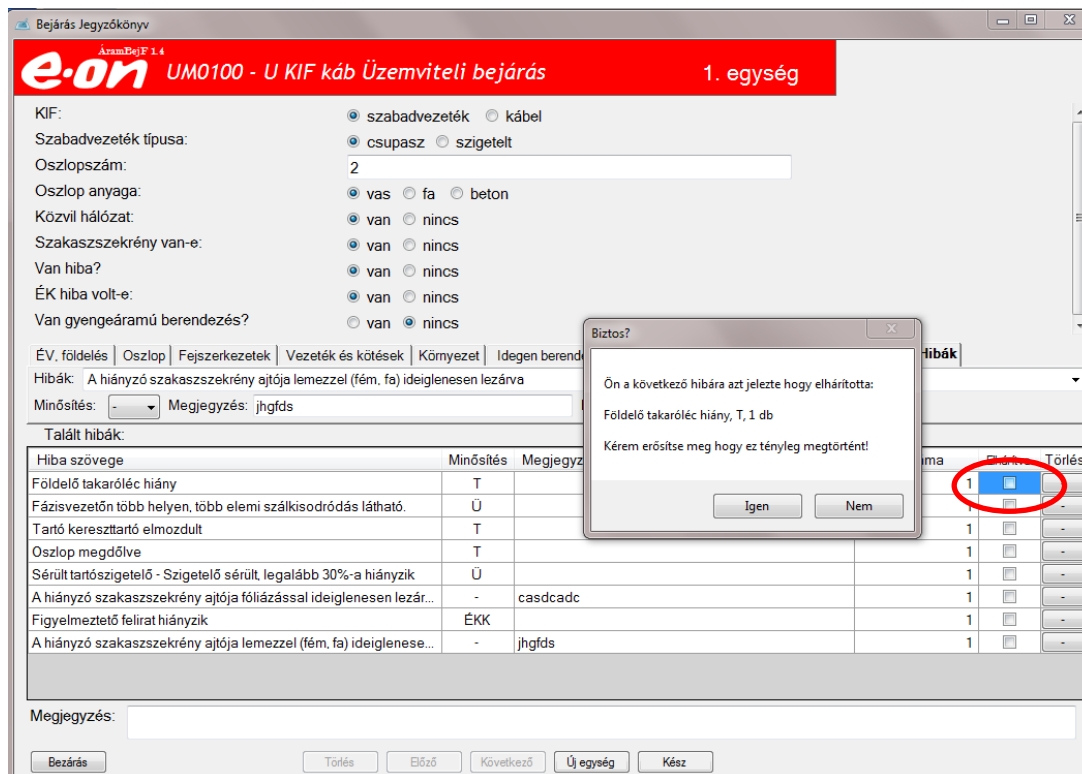
Abban az esetben, ha az alap hiba ÉK minősítésű, csak akkor lehessen az elhárítás tényét rögzíteni, ha az átminősítés (ez a jel a menüben „ – „). Ezzel kívánjuk megelőzni, hogy egy nem véglegesen elhárított hibát a szerelő, elhárítottként tudjon rögzíteni.

Az SAP-ben tennivaló kód szövege „helyszínen elvégezve”. Amikor a szerelő elhárít egy hibát, és annak tényét a kliensen is rögzíti, az SAP-ben a követő intézkedést akkor is létre jön, de egyben elintézettre is vált. „ELIN SIKI”.

Ezzel lett megoldott azzal, hogy az eFormban a helyszínen elhárított hiba rögzítésre kerül, és ez a hiba már nem rendelhető vissza elvégzendő munkaként. Így teljesen kizárható az, hogy egy, a múltban már elvégzett hibát, ismételten megrendelünk, és elhárítatunk. Ezzel jelenős emberi erőforrás, és gépjármű költség spórolható meg.

eForm szerelői kliens módosítása:

Informatikai megvalósítása, az eForm szerelői kliensen a következőképpen valósult meg. A „talált hibák” táblázatban egy új oszlop került felvételre, melynek neve „Elhárítva”, és minden felvett láttelelet mellet egy kis kijelölő négyzetet tartalmaz.

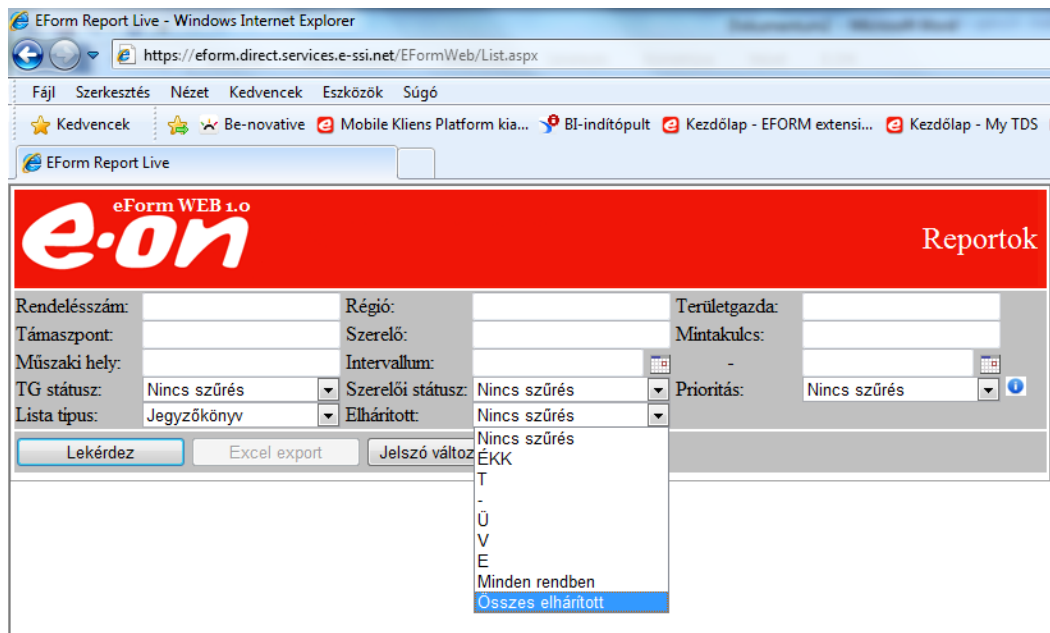


erre a kis négyzetre kattintva, egy ablak ugrik fel, melyben, ha elfogadjuk a javítás tényét, a kiválasztott jelölő négyzetbe egy pipa kerül, jelezve hogy az el lett hárítva.

Jelenleg elfogatott verzióban, a szerelő bármely látteleltre ki tudja mondani, hogy azt elhárította. De tisztában kell lenni azzal, hogy a jelentésbe a tétel, az Ő neve alatt mit kijavított hiba fog szerepelni.

A továbbiakban, az auditban feltárt hiányosság kizárása miatt, szükséges, hogy a szerelők, minden javítási tételt feljegyezzenek az előbb leírt, valamint a számukra biztosított oktatási anyagban szereplő módon.

eForm WEB riport, kibővített szűrési felület az elhárított tételek legyűjtésére:



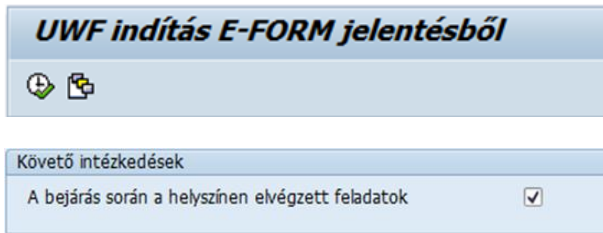
A WEB riport felület, kiegészült egy új legördülő mezővel, amit kiválasztva lehet szűrési feltételt megadni, az elhárított tételek listázására.


Főrendelés	Alrendelés	Műszaki hely szám	Műszaki hely név	Mintakulcs	Lejelentés dátuma	Területgazda	Régió kód	Támaszpont kód	Prioritás	Szerelő státusz	TG státusz	
110000429763	110000429763	MSLEK23211-SR054	76/6 - 24 sz. oszlop-93/0-5 Molnártanya	UM0100	2015.04.09	E71	ZH40	NE-VES02	ÉKK	Részben kész	Nem olvasott	Kiválaszt
110000429763	110000429763	MSLEK23211-SR054	76/6 - 24 sz. oszlop-93/0-5 Molnártanya	UM0100	2015.04.09	E71	ZH40	NE-VES02		Részben kész	Nem olvasott	Kiválaszt

Eszközgazda	Mintakulcs	Főrendelés	Alrendelés	Műszaki hely kód	Műszaki hely név	Mennyiség	Mértékegység	Szöveg	PST szám	Tervezett nyitódátum	Tervezett záródátum	Végrehajtás dátuma	Szerelő státusz	TG státusz	Szerelő	Prioritás	
Hack János	UM0100	110000429763	110000429763	MSLEK23211-SR054	76/6 - 24 sz. oszlop-93/0-5 Molnártanya	1,260	KM	eFrom2.8SP09 teszthez, TF-be	4112CUM010107000001	2015.03.26		2015.04.09	Részben kész	Nem olvasott	e9791	ÉKK	
KIF: Komponens típusa:	Komponens azonosító:	Van hiba?	Van hiba?	ÉK hiba?	ÉK hiba?	Minősítés	ÉK megjegyzés	ÉK hibák száma	Hiba helye	Elhárítva	Álló elosztószekrények	Minősítés	Megjegyzés	Hibák száma	Hiba helye	Elhárítva	Egységre vonatkozó megjegyzés
kábel	Álló elosztószekrények 1234567	grk tr	van	van	Lépcsőházi csatlakozó tokok ideiglenesen lezárva és figyelmeztető felirattal kiegészítve	-	elrendezve	1	-	Igen	Hiányos feliratok (figy. Tábla, ellátási határ)	ÉKK	-	1	-	Igen	-
kábel	Álló elosztószekrények 1234567	grk tr	van	van	-	-	-	-	-	-	Fém elosztó szekrény EPH bekötése hiányzik	ÉKK	-	1	-	Nem	-

SAP oldali megvalósítás és listázás:

A meglévő **ZPM_UWF_EFORM** tranzakció fejlesztésével került megoldásra a fenti igény.



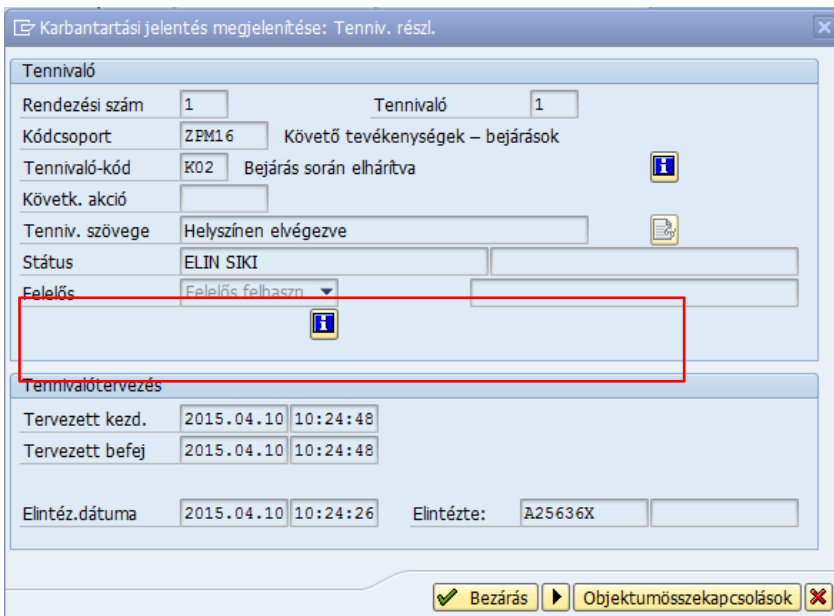
A fenti ábrán található – **bejárás során a helyszínen elvégzett feladatok** – jelölő négyzet kijelölésével, és a végrehajtás gomb  vagy (F8) kapjuk a már ismert eredmény struktúrát.

Jelentés	ACS	Módosító	Mód. név	Tennivaló szövege	K.Int.Sta.	Hálózati e	Oszlop any	Oszlop fun	Oszlopkapcsolók	Alapértelmezett minő
10942838	E73	A25636X	Kelemen Attila	Helyszínen elvégezve	ELIN SIKI	1	Faoszlop	Feszítő	Pattanórugó deformált, égett	Üzembiztonságot vesz.hiba
10942838	E73	A25636X	Kelemen Attila	Helyszínen elvégezve	ELIN SIKI	3	Vasoszlop	Feszítő	Érintkezők sérültek, égettek	Üzembiztonságot vesz.hiba

A listában az osztályozási jellemzők bekapcsolása után megtekinthető melyek azok a látteletek, amelyeket a helyszínen hátrítottak el, és látható az is, ki hátrította el.

Ezek a látteletek megkapják az ELIN;SIKI státuszt, de már csomagba nem lesz berakható, tehát ha a kijelölést megszüntetjük, a tervező felület ezeket a hibákat már nem hozza a listába.

A tennivaló szövegbe pedig a következő íródik be: **Helyszínen elvégezve**



Készítette: Lukács Egon Rendszerüzemeltetési szakterület, Rendszerüzemeltetési területi referens

SAP anyag: Farkas Péter ÁHO, Hálózati területi referens

2015.04.12