

TANTÁRGY ADATLAP
és tantárgykövetelmények

Cím:	Komplex akadálymentesítés
Tárgykód:	PMRESNE001B / PMRESLE001B
Heti óraszám:	0 ea / 2 gyak / 0 lab
Kreditpont:	2
Szak(ok)/ típus:	építészmérnök bsc / kötelező
Tagozat:	nappali / levelező
Követelmény:	félévközi jegy
Meghirdetés féléve:	ősz
Nyelve:	magyar
Előzetes követelmény(ek):	Építészeti tervezés 5. PMRETNE021
Oktató tanszék(ek):	Tervezési és Építészeti Ismeretek Tanszék
Tárgyfelelős/oktató:	Dr. Horváth Magdolna Turi Tamás

Célkitűzése:

A tantárgy célja, hogy a hallgató képes legyen az építmények, elsősorban a közszolgáltatásokhoz való, egyenlő esélyű használat feltételeinek kialakítására, akár a tervezés, akár a kivitelezés, esetleg az üzemeltetés során.

Az akadálymentesítés Magyarországon az 1997 - től vált kötelezővé. 1998. január 1-jét követően minden új építésű vagy felújítandó, átalakítandó épület tervezésekor, valamint a kivitelezés során kötelezően figyelembe kell venni, és érvényesíteni kell az akadálymentesítés szempontjait. A fogyatékos személyek jogairól és esélyegyenlőségük biztosításáról szóló törvény már konkrétan szabályozza, hogy a közintézményeknek akadálymentesnek kell lenniük, azonban a folyamat nagyon lassan indult el.

Az egyenlő esélyű hozzáférést biztosító környezet nem kizárólag a fogyatékos személyek életkörülményeit javítja, hanem az időskorú, a beteg, a babakocsit használó emberek mindennapjait is megkönnyíti. Magyarország lakossága öregszik, egyre több az időskorú ember és így a hozzáférhető környezetet igénylő személy. Növekszik a megváltozott munkaképességű személyek száma is.

Rövid leírás:

A hallgatók a félév során, gyakorlatokon vesznek részt. A félév teljesítéséhez több lépcsős, és párhuzamos feladatokat kell megoldaniuk:

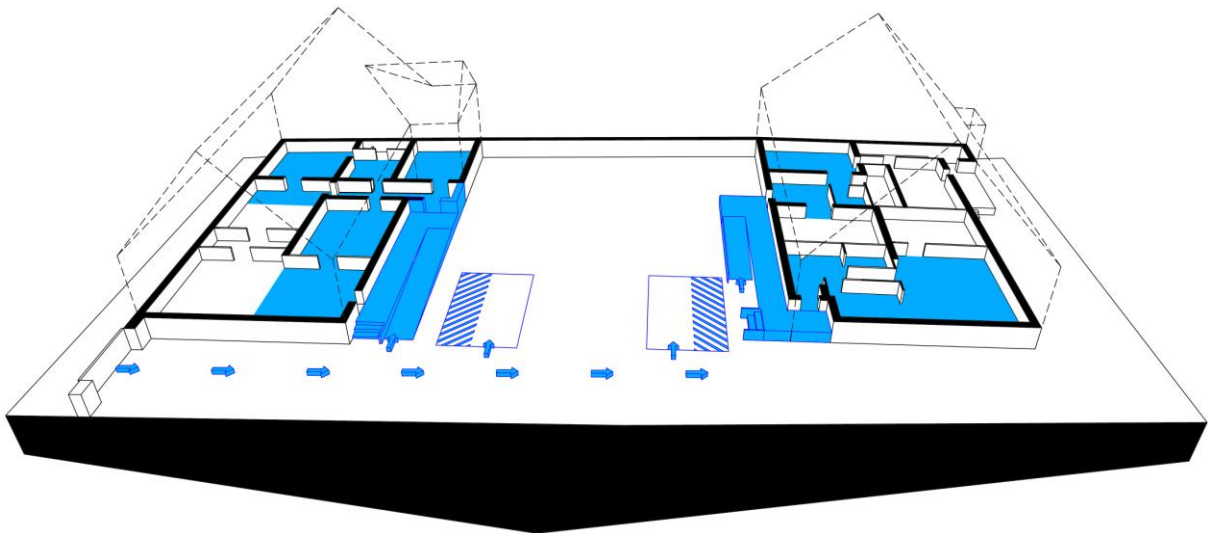
A tantárgy keretében a hallgatók megismerhetik az építmények komplex (fizikai és infokommunikációs) akadálymentesítésének előírásait, és megoldási lehetőségeit.

A hallgatóknak megtanítjuk a szükséges tervdokumentációk tartalmi követelményeit, az ábrázolási megoldásokat, és megismerhetik a műszaki megoldások széles körét is.

FÉLÉVES FELADAT:

Az akadálymentes gyakorlat keretében a hallgatók egy közszolgáltatást nyújtó KÖZÉPÜLET (pl. óvoda, orvosi rendelő, hivatal, köztér...) KOMPLEX AKADÁLYMENTESÍTÉSÉNEK ÉPÍTÉSZETI TERVDOKUMENTÁCIÓJÁT (rajzi, szöveges) készítik el.

Formai követelmények: 29,5 x 29,5 cm - es FORMÁTUMBAN (a/3-as rövidebb oldal méretű négyzetes), bekötött, fekete fotókarton elő- és hátlappal, belül min 120 g/m² – es minőségű (matt) papíron, előadásmódja igényes kivitelben, szerkesztett rajzokon keresztül, spirálozott vagy fémsínes lefűzéssel. A leadott feladatoknak műszaki, esztétikai, grafikai minőséget is kell bírniuk, az értékelés során ez is szempont lesz. A mérhető műszaki és esztétikai minőség vitatható esetben pótlásra, ismétlésre adhat okot. A rajzokat magas szinten, digitálisan a léptéknek megfelelő műszaki tartalommal kell feldolgozni. BEADÁS DIGITÁLISAN IS!!! (cd melléklet a féléves feladat hátsó borítójára belülről rögzítve)



1. ábra: Orvosi – fogorvosi rendelő és családsegítő – védőnői szolgálat épületeinek komplex akadálymentesítése (Horváth M., Turi T.)

TANULMÁNY 1:

Komplex akadálymentesítés témakörben egy már MEGVALÓSULT HAZAI - ÉS KÜLFÖLDI PÉLDA (MŰEMLÉK VAGY MŰEMLÉK JELLEGŰ ÉPÜLET) vagy pályázat műszaki dokumentálása, ELEMZÉSE KOMPLEX AKADÁLYMENTESÍTÉS SZEMPONTJÁBÓL, „könyvszerű” prezentációja. Pl.: múzeum, kastély, kúria (akár az új funkciójával)...

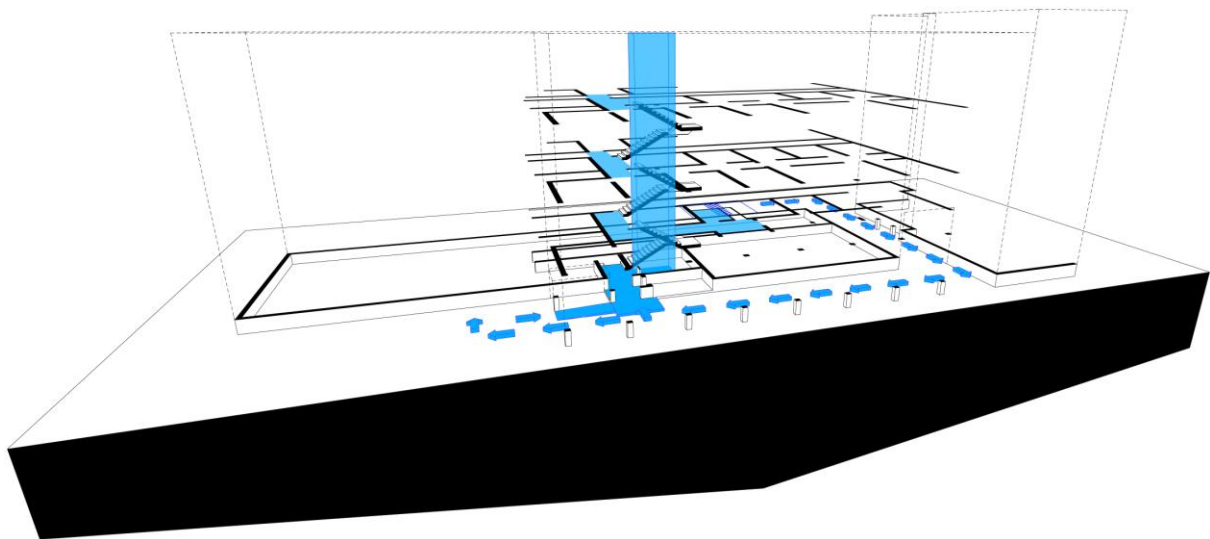
Pl.: Pécs - Cella Septichora, Pécs – Zsolnay Múzeum, Pécs – Zsolnay Negyed, Pécs – Postapalota ...

- 1.) Épület körüli környezet kialakítása, megközelítés, parkolás...
- 2.) Épület kialakítása, belső közlekedés, belső helyigények, ügyfélforgalmi terek kialakítása...

- 3.) Térbeli tájékozódás elemei, kialakításuk...
- 4.) Akadálymentes vizesblokk...

Formai követelmények: MIN. 10 OLDAL, 21 x 21 cm - es FORMÁTUMBAN (a/3-as rövidebb oldal méretű négyzetes), bekötött, fekete fotókarton elő- és hátlappal, belül min 120 g/m² – es minőségű (matt) papíron, előadásmódja igényes kivitelben, spirálozott vagy fémsínes lefűzéssel.

A tanulmány tartalmazza az épület külső és belső valamint a környezet és a részletek fotói, műszaki dokumentációit, rajzokat, leírásokat, részleteket. BEADÁS DIGITÁLISAN IS!!! (cd melléklet a féléves feladat hátsó borítójára belülről rögzítve). A tanulmány nem megfelelő minőségű prezentációja esetén automatikusan elutasításra kerül (a tanulmányban az összefüggő szövegeknél max. 12-es betűméret és max. 1,5-es sortávolság a megengedett).



2. ábra: Földhivatal épületeinek komplex akadálymentesítése (Horváth M., Turi T.)

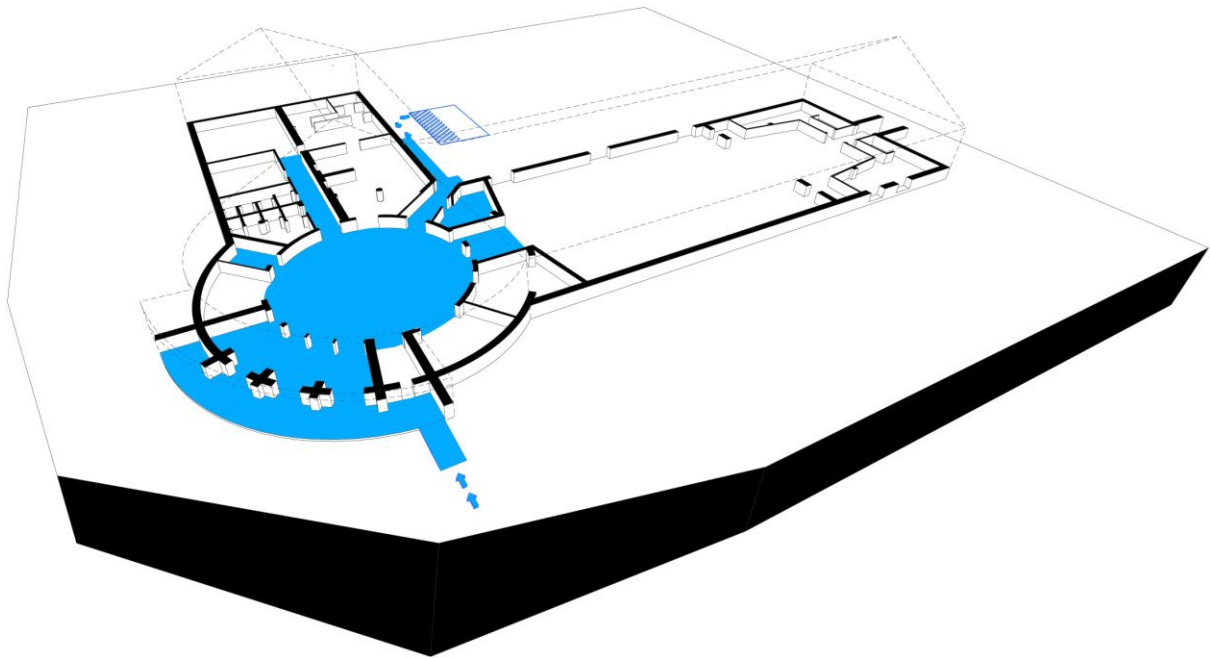
TANULMÁNY 2:

Komplex akadálymentesítés témakörben egy már MEGVALÓSULT HAZAI- ÉS KÜLFÖLDI PÉLDA (KÖZSZOLGÁLTATÁS - ÉPÜLET) vagy pályázat műszaki dokumentálása, ELEMZÉSE KOMPLEX AKADÁLYMENTESÍTÉS SZEMPONTJÁBÓL, „könyvszerű” prezentációja. Pl.: bank, földhivatal, óvoda, étterem ...

Pl.: Pécs- Kodály Központ, Pécs – PMMIK, Pécs – Tudásközpont, Pécs – Science Building ...

- 1.) Épület körüli környezet kialakítása, megközelítés, parkolás...
- 2.) Épület kialakítása, belső közlekedés, belső helyigények, ügyfélforgalmi terek kialakítása...
- 3.) Térbeli tájékozódás elemei, kialakításuk...
- 4.) Akadálymentes vizesblokk...

Formai követelmények: MIN. 10 OLDAL, 21 x 21 cm - es FORMÁTUMBAN (a/3-as rövidebb oldal méretű négyzetes), bekötött, fekete fotókarton elő- és hátlappal, belül min 120 g/m² – es minőségű (matt) papíron, előadásmódja igényes kivitelben, spirálozott vagy fémsínes lefűzéssel. A tanulmány tartalmazza az épület külső és belső valamint a környezet és a részletek fotói, műszaki dokumentációit, rajzokat, leírásokat, részleteket. **BEADÁS DIGITÁLISAN IS!!!** (cd melléklet a féléves feladat hátsó borítójára belülről rögzítve). A tanulmány nem megfelelő minőségű prezentációja esetén automatikusan elutasításra kerül (a tanulmányban az összefüggő szövegeknél max. 12-es betűméret és max. 1,5-es sortávolság a megengedett).



3. ábra: Művelődési ház és könyvtár épületeinek komplex akadálymentesítése
(Horváth M., Turi T.)

Oktatási módszer:

Vizuális - verbális eszközökkel, folyamatos kommunikációval, egyéni és csapatmunkával

Követelmények a szorgalmi időszakban:

Foglalkozásokon való részvétel: Gyakorlatokon: kötelező (max. 3 igazolt hiányzás) a jelenlét – a tematikában meghatározott készultségi fokkal.

Nem megfelelő órai munkavégzés vagy felkészületlenség nem egyenlő a jelenléttel, ami hatással lehet a félév értékelésére is!

A félévben elvégzendő feladatok:

Beadási határidők, legkésőbbi benyújtás lehetősége, ideje stb.: vizsgaidőszakban későbbi meghirdetés szerint. A féléves időbeosztás úgy készült, hogy magában foglalja a TVSZ által kötelezően előírt késedelmes benyújtási lehetőséget

FÉLÉVES FELADAT / ÉPÜLETEK

Komplex tervezés (Építészmérnök BSc)

Épülettervezés (Építész egyetemi)

Egyéb (földhivatal, óvoda, orvosi rendelő, bank, templom és környezete...)

BEADANDÓ MUNKARÉSZEK:

1.) Féléves feladat:

helyszínrajz, környezettel m1:500

alaprajzok (minden eltérő szintről) m1:100

metszetek (megértéshez szükséges számú, min. 2db) m1:100

homlokzatok m1:100

akadálymentes vizesblokk alaprajz m1:50

akadálymentes vizesblokk nézetrajz m1:50

látvány (akm vizesblokk) min: 5 db

műszaki leírás

(dokumentálás a megadott formátumban)

A féléves feladat nem megfelelő minőségű prezentációja esetén automatikusan elutasításra kerül a féléves teljesítési lehetősége!

2.) Tanulmány (műemlék):

külső és belső fotók

részletfotók

műszaki leírás

műszaki rajzok

(helyszínrajz, alaprajzok, metszetek, homlokzatok, részletrajzok)

min. 10 oldal, megadott formátumban

A tanulmány nem megfelelő minőségű prezentációja esetén automatikusan elutasításra kerül a féléves teljesítési lehetősége!

3.) Tanulmány (közszolgáltatás):

külső és belső fotók

részletfotók

műszaki leírás

műszaki rajzok

(helyszínrajz, alaprajzok, metszetek, homlokzatok, részletrajzok)

min. 10 oldal, megadott formátumban

A tanulmány nem megfelelő minőségű prezentációja esetén automatikusan elutasításra kerül a féléves teljesítési lehetősége!

Követelmények a vizsgaidőszakban:

A tantárgy jegybeírásaként való felvétele az ETR-ben. Féléves eredmények, osztályzatok alakulása a követelmények függvényében:

féléves terv 50% + tanulmányok 25% + zárthelyi dolgozat 25%

A félév sikeres teljesítéséhez mind a féléves tervnek, tanulmányoknak és a zárthelyi dolgozatoknak szükséges a megléte!

Pótlási lehetőségek:

A pótlási lehetőségek az időbeosztásba építve, a TVSZ szerint.

Konzultációs lehetőségek:

Órarendben rögzített időpontokban.

Jegyzet, tankönyv, felhasználható irodalom:

- 1998. évi XXVI. törvény (Fot.)
- A 253/1997. (XII.20.) Kormányrendelet (OTÉK) akadálymentesítésre vonatkozó szakaszai
- Pandula András: Segédlet a közszolgáltatások egyenlő esélyű hozzáféréseinek megteremtéséhez, Komplex akadálymentesítés, 2009.
- Pandula András, P. Farkas Zsuzsa, Zsilinszky Gyula: Tervezési segédlet az akadálymentes épített környezet megvalósításához, BM Építésügyi Hivatal, 2007.
- Tervezési segédlet az akadálymentes épített környezet megvalósításához, BM Építésügyi Hivatal, 2002.
- P. Farkas Zsuzsa, Pandula András: Segédlet komplex akadálymentesítés megvalósításához, 2007.
- Pandula András: Az Egyetemes Tervezés, Épített Környezetért Alapítvány, 2006
- Fischl Géza-Pandula András: Tervezési Segédlet az akadálymentes épített környezet megvalósításához, Váti Kht., 2002
- Fischl Géza-Caroline Meriales F.-P. Farkas Zsuzsa-Pandula András: Tervezési Segédlet a gyermekbarát építési követelmények teljesítéséhez, OLÉH, 2004
- Fischl Géza-Pandula András: Akadálymentes Építészet/Accessible Design, 1999
- Fischl Géza-Nagy Bendegúz-Pandula András-Szántó Zoltán: Akadálymentesítés és Adaptáció, 2000
- Fischl Géza-Pandula András: Az akadálymentes épített környezet, 1998
- Fogyatékos Személyek Esélyegyenlőségéért Közalapítvány 2008. – Komplex akadálymentesítési pályázatokhoz az infó-kommunikációs akadálymentesítésre
- Igali Zsófia: Akadálymentes épített környezet a teljeskörűség jegyében

Tantárgykurzus a 2014/2015. tanév 1. félévében:

Tárgy- kurzus típus	Oktató(k)	Nap/idő	Hely	Megjegyzés
gyakorlat nappali	Dr. Horváth Magdolna adjunktus Turi Tamás tanársegéd	szerda 11-12. óra		minden héten
gyakorlat nappali	Dr. Horváth Magdolna adjunktus Turi Tamás tanársegéd	szerda 13-14. óra		minden héten
gyakorlat nappali	Dr. Horváth Magdolna adjunktus Turi Tamás tanársegéd	csütörtök 1-2. óra		minden héten
gyakorlat bsc levelező	Dr. Horváth Magdolna adjunktus Turi Tamás tanársegéd	péntek 13-14. óra		oktatási heteken 3., 5., 7., 10., 14.

A félév időbeosztása: (nappali)

Hét	Gyakorlat
1.	Féléves tematika, feladatok, követelményrendszer ismertetése.
2.	<p>Az akadálymentesítés Magyarországon, A fogyatékos személyek jogairól és esélyegyenlőségük biztosításáról, Az egyenlő esélyű hozzáférést biztosító környezetről... általános bevezető a komplex akadálymentesítésbe, közszolgáltatások komplex akadálymentesítése elméletben.</p> <p>Féléves feladatok egyeztetése, választott épület bemutatása, tervezési helyszín elemzése, tervezési feladat konzultációja (meglévő tervek, fotók).</p> <p>FÉLÉVES FELADATNAK VÁLASZTOTT ÉPÜLET MEGLÉTE ÉS BEMUTATÁSA KÖTELEZŐ A 2. OKTATÁSI HÉTEN, ENNEK HIÁNYA ESETÉN A FÉLÉV ELUTASÍTÁSRA KERÜL!</p> <p>1.) választott épület meglévő digitális tervdokumentációja</p> <p>2.) választott épületről készített fotók</p>
3.	<p>Az egyenlő esélyű hozzáférés eszméje, Az akadálymentesség eszméje, A teljes körű (komplex) akadálymentesítés, Hatályos jogszabályok és műszaki előírások... gyakorlati példák a komplex akadálymentesítésről, közszolgáltatások komplex akadálymentesítése.</p> <p>Tervezési helyszín és a meglévő tervek vizsgálata, koncepcióalakítás, tanulmányok konzultációja. Tanulmányok csak bemutatott fotókon, munkaközi anyaggal konzultálható.</p>
4.	<p>Épületek és környezetük komplex akadálymentesítése, Az akadálymentes közlekedés helyigénye... gyakorlati példák a komplex akadálymentesítésről, hallgatói munkák bemutatása.</p> <p>Épület körüli környezet kialakítása, Megközelítés...</p> <p>Közterületek komplex akadálymentesítése ...</p> <p>Helyszín megközelítése, parkolás, épület körüli környezet kialakítása, féléves terv felszerkesztett terven való konzultációja.</p> <p>Helyszín kapcsolatrendszerének vizsgálata akadálymentesítés szempontjából, tanulmányok konzultációja.</p>
5.	<p>ÉPÜLET KÖRNYEZETÉNEK KOMPLEX AKADÁLYMENTESÍTÉSE FELSZERKESZTETT RAJZOKON, KONCEPCIÓ BEMUTATÁSA, PREZENTÁLÁSA, MUNKAKÖZI VÉDÉS!</p> <p>1.) koncepcióterv (megközelítés, parkolás, táblák...)</p> <p>2.) épület meglévő és tervezett környezete, felszerkesztett helyszínrajzokon</p> <p>3.) épület körüli környezet fotóival és google map</p>

	térképpel
6.	Az akadálymentesség műszaki követelményei... Funkciókapcsolatok vizsgálata akadálymentesítés szempontjából, tanulmányok konzultációja. Tanulmányok csak bemutatott fotókon, munkaközi anyaggal konzultálható.
7.	Belső közlekedés, Belső helyigény, Ügyfélforgalmi területek kialakítása... Funkciókapcsolatok vizsgálata akadálymentesítés szempontjából, tanulmányok konzultációja.
8.	A térbeli tájékozódás elemei... Felszerkesztett munkaközi tervek bemutatása, munkaközi tanulmányok bemutatása. Zárthelyi dolgozat (1) elérendő min. 60%
9.	Őszi szünet
10.	Információs rendszerek, információs táblák kialakítása, Vezetősávok, Térképek... Felszerkesztett munkaközi tervek konzultációja, munkaközi tanulmányok konzultációja. ÉPÜLET BELSŐ KOMPLEX AKADÁLYMENTESÍTÉSE FELSZERKESZTETT RAJZOKON, KONCEPCIÓ BEMUTATÁSA, PREZENTÁLÁSA, MUNKAKÖZI VÉDÉS! 1.) koncepcióterv (közlekedés, rámpák, lépcsők, liftek, ügyféltér, térképek, táblák...) 2.) épület meglévő és tervezett aparazjai, felszerkesztett terveken 3.) szükséges számú tervezett metszet és homlokzat, felszerkesztett terveken
11.	Wc – mosdó helyiség kialakítása, Fürdő – zuhanyzó kialakítása... Felszerkesztett munkaközi tervek konzultációja, munkaközi tanulmányok konzultációja.
12.	Wc – mosdó helyiség kialakítása, Fürdő – zuhanyzó kialakítása... Felszerkesztett munkaközi tervek konzultációja, munkaközi tanulmányok konzultációja.
13.	Műszaki leírás, általános ismertetés, tervezési koncepció, alaprajzi ismertetés... Felszerkesztett munkaközi tervek konzultációja, munkaközi tanulmányok konzultációja. AKADÁLYMENTES VIZESBLOKK KOMPLEX AKADÁLYMENTESÍTÉSE FELSZERKESZTETT RAJZOKON, KONCEPCIÓ BEMUTATÁSA, PREZENTÁLÁSA, MUNKAKÖZI VÉDÉS. TANULMÁNYOK BEMUTATÁSA, PREZENTÁCIÓJA, VÁLASZTOTT ÉPÜLET ELEMZÉSÉNEK MUNKAKÖZI VÉDÉSE!

	<p>1.) meglévő és tervezett vizesblokk alaprajzi kialakítása, felszerkesztett terven</p> <p>2.) meglévő és tervezett vizesblokk nézetrajzai, felszerkesztett terveken</p> <p>3.) műemléki épület elemzéséhez és megismeréséhez szükséges fotók bemutatása</p> <p>4.) műemléki épület elemzése komplex akadálymentesítési szempontok alapján</p>
14.	<p>Leadás előtti utolsó konzultáció, léptékhelyes alaprajzok, metszetek, homlokzatok, részletrajzok véglegesítése. Rajztechnika, a prezentáció formájának egyeztetése, annak bemutatása.</p> <p>Zárthelyi dolgozat (2) elérendő min. 60%</p>
15.	<p>FÉLÉVES FELADAT ÉS A TANULMÁNYOK LEADÁSA! FÉLÉVES FELADATOK BEMUTATÁSA, PREZENTÁCIÓ!</p> <p>A hiányosnak, nem megfelelő minőségűnek ítélt munkákat a gyakorlatvezető továbbdolgozásra, javításra visszaadhatja, de a végeláírást meg kell szerezni- a végeláíráshoz minden tervlapot be kell mutatni!!!</p> <p>A végső leadás a TVSZ- ben meghatározottak alapján, 2 hét csúszással, a tantárgyfelelős által meghatározott időben és helyszínen várható, a 17. héten.</p> <p>Zárthelyi dolgozatok pótlása (csak egy zh pótolható, elérendő min. 60%)</p>
	<p>Akadálymentes épített környezet használata</p> <p>Segédeszközök kipróbálása, használatának megismerése</p> <p>[kerekeszék, vakok és gyengén látók világának megismerése...]</p>

A félév időbeosztása: (BSC levelező)

Hét	Gyakorlat
1.	
2.	
3.	Féléves tematika, követelményrendszer ismertetése.
4.	
5.	<p>Az akadálymentesítés Magyarországon, A fogyatékos személyek jogairól és esélyegyenlőségük biztosításáról, Az egyenlő esélyű hozzáférést biztosító környezetről... általános bevezető a komplex akadálymentesítésbe, közszolgáltatások komplex akadálymentesítése elméletben. Az egyenlő esélyű hozzáférés eszméje, Az akadálymentesség eszméje, A teljes körű (komplex) akadálymentesítés, Hatályos jogszabályok és műszaki előírások... gyakorlati példák a komplex akadálymentesítésről, közszolgáltatások komplex akadálymentesítése.</p> <p>Féléves feladatok egyeztetése, választott épület bemutatása, tervezési helyszín elemzése, tervezési feladat konzultációja (meglévő tervek, fotók).</p> <p>FÉLÉVES FELADATNAK VÁLASZTOTT ÉPÜLET MEGLÉTE ÉS BEMUTATÁSA KÖTELEZŐ A 2. OKTATÁSI HÉTEN, ENNEK HIÁNYA ESETÉN A FÉLÉV ELUTASÍTÁSRA KERÜL!</p> <p>1.) választott épület meglévő digitális tervdokumentációja</p> <p>2.) választott épületről készített fotók</p> <p>Tervezési helyszín és a meglévő tervek vizsgálata, koncepcióalakítás, tanulmányok konzultációja. Tanulmányok csak bemutatott fotókon, munkaközi anyaggal konzultálható.</p> <p>Épületek és környezetük komplex akadálymentesítése, Az akadálymentes közlekedés helyigénye... gyakorlati példák a komplex akadálymentesítésről, hallhatói munkák bemutatása.</p> <p>Helyszín kapcsolatrendszereinek vizsgálata akadálymentesítés szempontjából, tanulmányok konzultációja.</p> <p>Épület körüli környezet kialakítása, Megközelítés...</p> <p>Közterületek komplex akadálymentesítése ...</p> <p>Helyszín megközelítése, parkolás, épület körüli környezet kialakítása, féléves terv felszerkesztett terven való konzultációja.</p>
6.	
7.	ÉPÜLET KÖRNYEZETÉNEK KOMPLEX AKADÁLYMENTESÍTÉSE FELSZERKESZTETT RAJZOKON, KONCEPCIÓ BEMUTATÁSA, PREZENTÁLÁSA,

	<p>MUNKAKÖZI VÉDÉS!</p> <ol style="list-style-type: none"> 1.) koncepcióterv (megközelítés, parkolás, táblák...) 2.) épület meglévő és tervezett környezete, felszerkesztett helyszínrajzokon 3.) épület körüli környezet fotóival és google map térképpel <p>Az akadálymentesség műszaki követelményei...</p> <p>Funkciókapcsolatok vizsgálata akadálymentesítés szempontjából, tanulmányok konzultációja. Tanulmányok csak bemutatott fotókon, munkaközi anyaggal konzultálható.</p> <p>Belső közlekedés, Belső helyigény, Ügyfélforgalmi területek kialakítása...</p> <p>Funkciókapcsolatok vizsgálata akadálymentesítés szempontjából, tanulmányok konzultációja. A térbeli tájékozódás elemei...</p> <p>Felszerkesztett munkaközi tervek bemutatása, munkaközi tanulmányok bemutatása.</p> <p>Zárthelyi dolgozat (1) elérendő min. 60%</p>
8.	ŐSZI SZÜNET
9.	
10.	<p>Információs rendszerek, információs táblák kialakítása, Vezetősávok, Térképek...</p> <p>Felszerkesztett munkaközi tervek konzultációja, munkaközi tanulmányok konzultációja.</p> <p>ÉPÜLET BELSŐ KOMPLEX AKADÁLYMENTESÍTÉSE FELSZERKESZTETT RAJZOKON, KONCEPCIÓ BEMUTATÁSA, PREZENTÁLÁSA, MUNKAKÖZI VÉDÉS!</p> <ol style="list-style-type: none"> 1.) koncepcióterv (közlekedés, rámpák, lépcsők, liftek, ügyféltér, térképek, táblák...) 2.) épület meglévő és tervezett aparazjai, felszerkesztett terveken 3.) szükséges számú tervezett metszet és homlokzat, felszerkesztett terveken <p>Wc – mosdó helyiség kialakítása, Fürdő – zuhanyzó kialakítása...</p> <p>Felszerkesztett munkaközi tervek konzultációja, munkaközi tanulmányok konzultációja.</p> <p>Wc – mosdó helyiség kialakítása, Fürdő – zuhanyzó kialakítása...</p> <p>Felszerkesztett munkaközi tervek konzultációja, munkaközi tanulmányok konzultációja.</p>
11.	
12.	

13.	
14.	<p>Műszaki leírás, általános ismertetés, tervezési koncepció, alaprajzi ismertetés... Felszerkesztett munkaközi tervek konzultációja, munkaközi tanulmányok konzultációja.</p> <p>AKADÁLYMENTES VIZESBLOKK KOMPLEX AKADÁLYMENTESÍTÉSE FELSZERKESZTETT RAJZOKON, KONCEPCIÓ BEMUTATÁSA, PREZENTÁLÁSA, MUNKAKÖZI VÉDÉS!</p> <p>TANULMÁNYOK BEMUTATÁSA, PREZENTÁCIÓJA, VÁLASZTOTT ÉPÜLET ELEMZÉSÉNEK MUNKAKÖZI VÉDÉSE!</p> <ol style="list-style-type: none"> 1.) meglévő és tervezett vizesblokk alaprajzi kialakítása, felszerkesztett terven 2.) meglévő és tervezett vizesblokk nézetrajzai, felszerkesztett terveken 3.) műemléki épület elemzéséhez és megismeréséhez szükséges fotók bemutatása 4.) műemléki épület elemzése komplex akadálymentesítési szempontok alapján <p>Leadás előtti utolsó konzultáció, léptékhelyes alaprajzok, metszetek, homlokzatok, részletrajzok véglegesítése. Rajztechnika, a prezentáció formájának egyeztetése, annak bemutatása.</p> <p>A hiányosnak, nem megfelelő minőségűnek ítélt munkákat a gyakorlatvezető továbbdolgozásra, javításra visszaadhatja, de a végeláírást meg kell szerezni- a végeláíráshoz minden tervlapot be kell mutatni!!!</p> <p>A végső leadás a TVSZ- ben meghatározottak alapján, 2 hét csúszással, a tantárgyfelelős által meghatározott időben és helyszínen várható, a 17. héten.</p> <p>Zárthelyi dolgozat (2) elérendő min. 60%</p>
15.	<p>FÉLÉVES FELADAT ÉS A TANULMÁNYOK LEADÁSA !!!</p> <p>A hiányosnak, nem megfelelő minőségűnek ítélt munkákat a gyakorlatvezető továbbdolgozásra, javításra visszaadhatja, de a végeláírást meg kell szerezni- a végeláíráshoz minden tervlapot be kell mutatni!!!</p> <p>A végső leadás a TVSZ- ben meghatározottak alapján, 2 hét csúszással, a tantárgyfelelős által meghatározott időben és helyszínen várható, a 17. héten.</p> <p>Zárthelyi dolgozatok pótlása (csak egy zh pótolható, elérendő min. 60%)</p>
	<p>Akadálymentes épített környezet használata Segédeszközök kipróbálása, használatának megismerése [kerekesszék, vakok és gyengén látók világának megismerése...]</p>

2014-09-03

Turi Tamás

okl. építőmérnök

PhD hallgató

tanársegéd

Dr. Horváth Magdolna

okl. építész, okl. építőmérnök

adjunktus

tárgyfelelős, gyakorlatvezető