

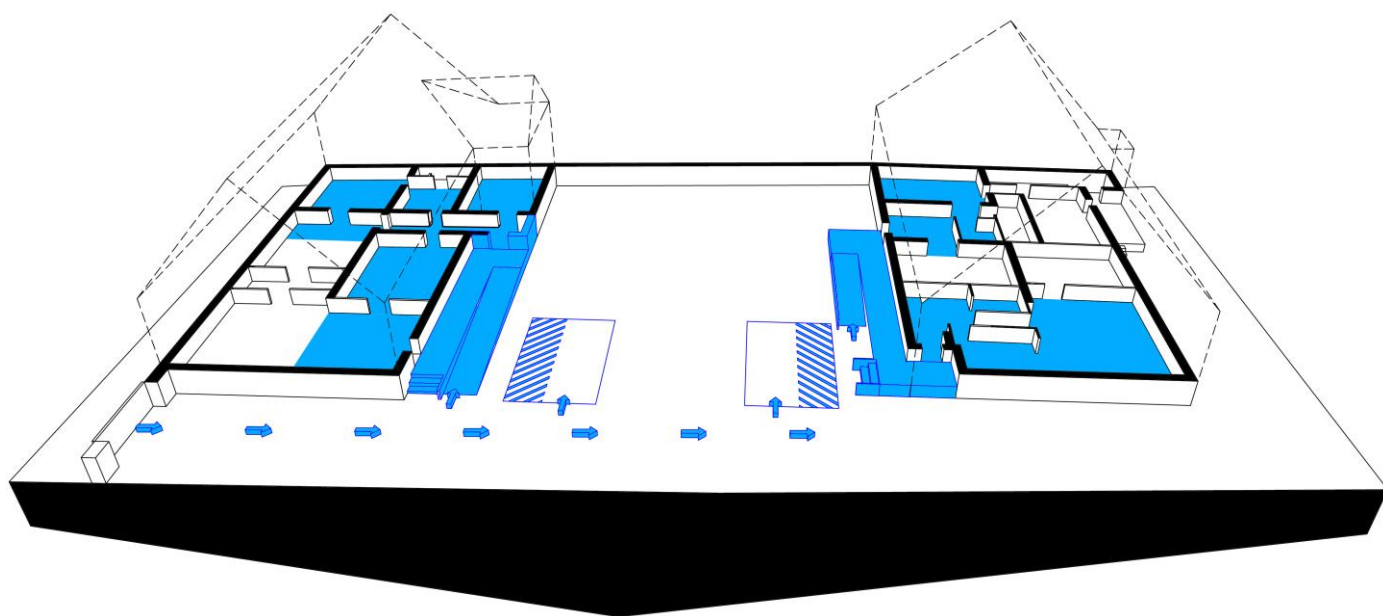
**TANTÁRGY ADATLAP**  
**és tantárgykövetelmények**

|                           |  |
|---------------------------|--|
| Cím:                      | <b>KOMPLEX AKADÁLYMENTESÍTÉS</b>                 |
| Tárgykód:                 | PMRESNE001C                                      |
| Heti óraszám:             | 0 ea / 2 gyak / 0 lab                            |
| Kreditpont:               | 3  |
| Szak(ok)/ típus:          | építőmérnök bsc                                  |
| Tagozat:                  | nappali  |
| Követelmény               | félévközi jegy                                   |
| Meghirdetés féléve:       | tavasz   |
| Nyelve:                   | magyar   |
| Előzetes követelmény(ek): | nincs  |
| Oktató tanszék(ek):       | <b>Tervezési és Építészeti Ismeretek Tanszék</b> |
| Tárgyfelelős/oktató:      | <b>dr. Horváth Magdolna</b><br><b>Turi Tamás</b> |

**Célkitűzése:**

A tantárgy célja, hogy a hallgató képes legyen az építmények, elsősorban a közszolgáltatásokhoz való, egyenlő esélyű használat feltételeinek kialakítására, akár a tervezés, akár a kivitelezés, esetleg az üzemeltetés során.

Az akadálymentesítés Magyarországon az 1997 - től vált kötelezővé. 1998. január 1-jét követően minden új építésű vagy felújítandó, átalakítandó épület tervezésekor, valamint a kivitelezés során kötelezően figyelembe kell venni, és érvényesíteni kell az akadálymentesítés szempontjait. A fogyatékos személyek jogairól és esélyegyenlőségük biztosításáról szóló törvény már konkrétan szabályozza, hogy a közintézményeknek akadálymentesnek kell lenniük, azonban a folyamat nagyon lassan indult el.



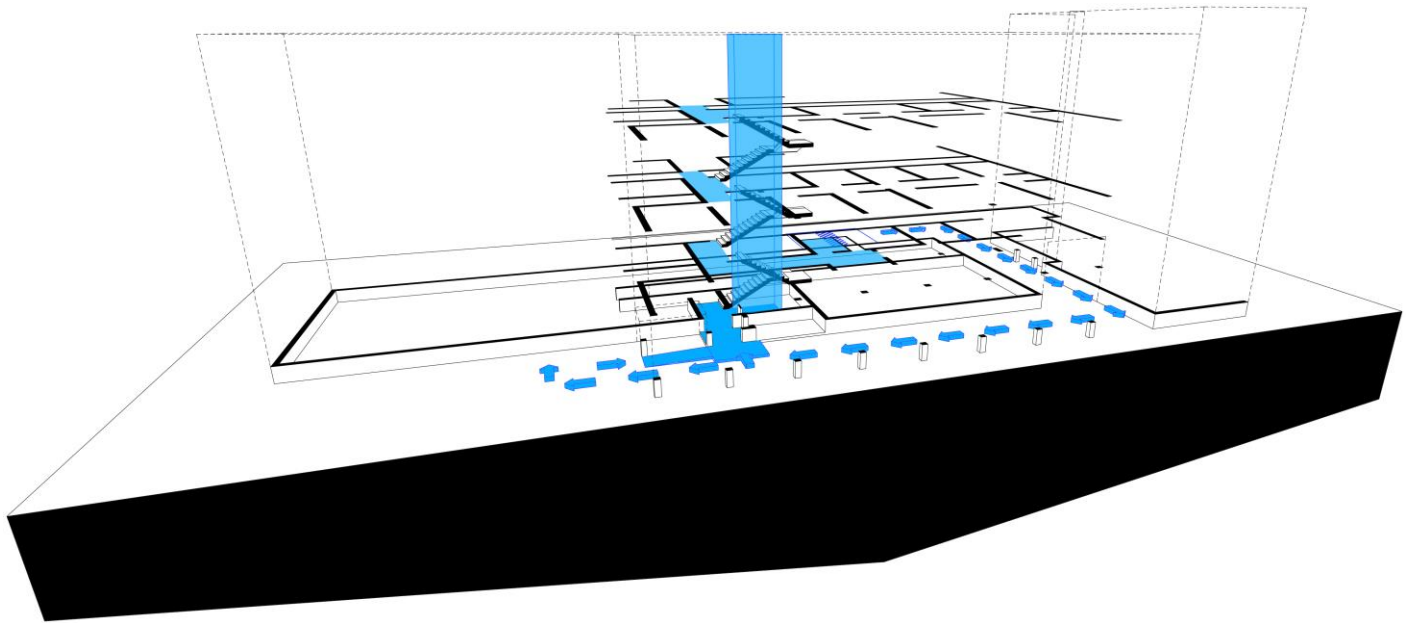
Orvosi – fogorvosi rendelő és családsegítő – védőnői szolgálat épületeinek komplex akadálymentesítése

(Forrás: dr. Horváth M., Turi T.)

Az egyenlő esélyű hozzáférést biztosító környezet nem kizárólag a fogyatékos személyek életkörülményeit javítja, hanem az időskorú, a beteg, a babakocsit használó emberek mindennapjait is megkönnyíti. Magyarország lakossága öregszik, egyre több az időskorú ember és így a hozzáférhető környezetet igénylő személy. Növekszik a megváltozott munkaképességű személyek száma is.

### Rövid leírás:

A hallgatók a félév során, gyakorlatokon vesznek részt. A félév teljesítéséhez több lépcsős, és párhuzamos feladatokat kell megoldaniuk: A tantárgy keretében a hallgatók megismerhetik az építmények komplex (fizikai és infokommunikációs) akadálymentesítésének előírásait, és megoldási lehetőségeit. A hallgatóknak megtanítjuk a szükséges tervdokumentációk tartalmi követelményeit, az ábrázolási megoldásokat, és megismerhetik a műszaki megoldások széles körét is.



Földhivatal épületeinek komplex akadálymentesítése (Forrás: dr. Horváth M., Turi T.)

### TANULMÁNY – KULTURÁLIS INTÉZMÉNY:

Komplex akadálymentesítés témakörben egy már MEGVALÓSULT HAZAI PÉLDA műszaki dokumentálása, ELEMZÉSE KOMPLEX AKADÁLYMENTESÍTÉS SZEMPONTJÁBÓL, „könyvszerű” prezentációja.

- 1.) Épület körüli környezet kialakítása, megközelítés, parkolás...
- 2.) Épület kialakítása, belső közlekedés, belső helyigények, ügyfélforgalmi terek kialakítása...
- 3.) Térbeli tájékozódás elemei, kialakításuk...
- 4.) Akadálymentes vizesblokk...

### TANULMÁNY – OKTATÁSI INTÉZMÉNY:

Komplex akadálymentesítés témakörben egy már MEGVALÓSULT HAZAI PÉLDA műszaki dokumentálása, ELEMZÉSE KOMPLEX AKADÁLYMENTESÍTÉS SZEMPONTJÁBÓL, „könyvszerű” prezentációja.

- 1.) Épület körüli környezet kialakítása, megközelítés, parkolás...
- 2.) Épület kialakítása, belső közlekedés, belső helyigények, ügyfélforgalmi terek kialakítása...
- 3.) Térbeli tájékozódás elemei, kialakításuk...
- 4.) Akadálymentes vizesblokk...

### TANULMÁNY – EGÉSZSÉGÜGYI INTÉZMÉNY:

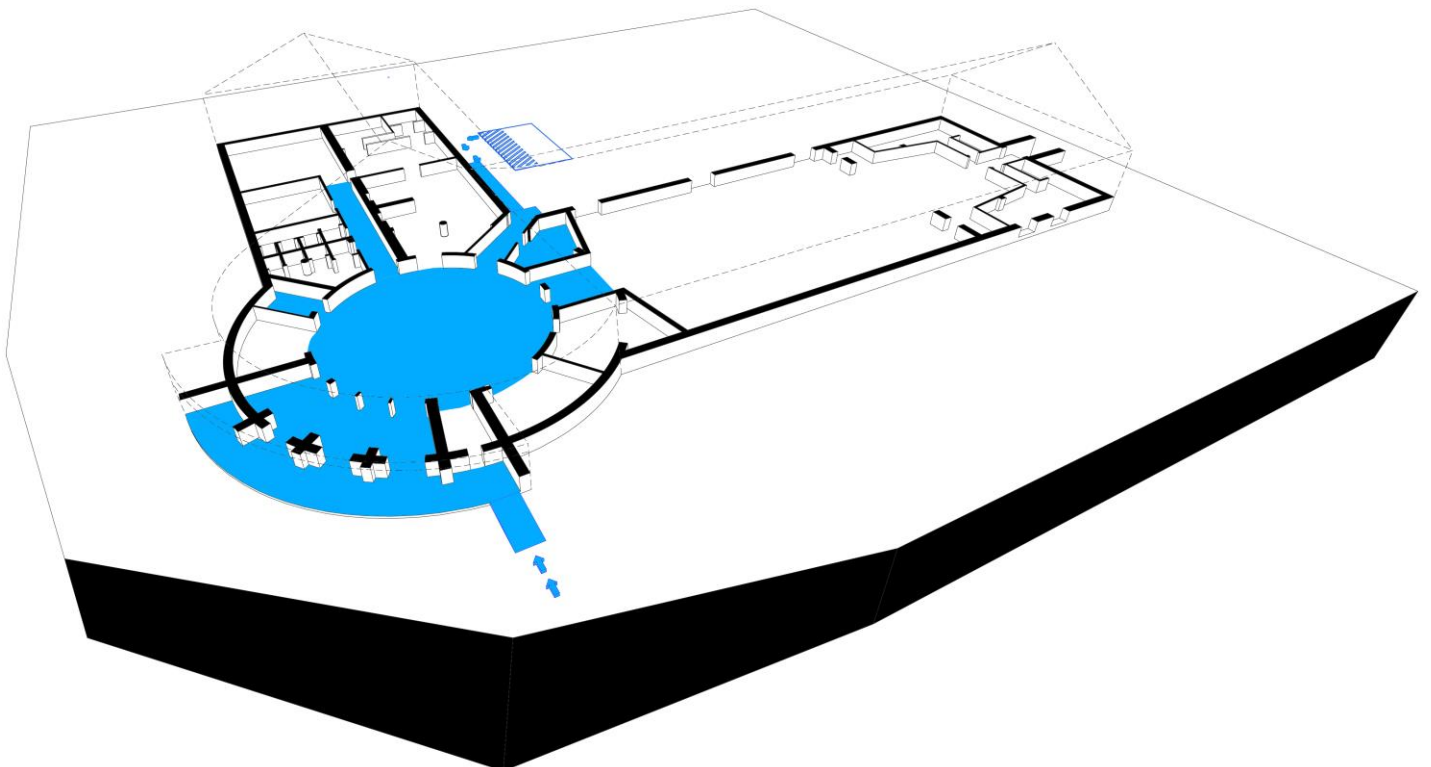
Komplex akadálymentesítés témakörben egy már MEGVALÓSULT HAZAI PÉLDA műszaki dokumentálása, ELEMZÉSE KOMPLEX AKADÁLYMENTESÍTÉS SZEMPONTJÁBÓL, „könyvszerű” prezentációja.

- 1.) Épület körüli környezet kialakítása, megközelítés, parkolás...
- 2.) Épület kialakítása, belső közlekedés, belső helyigények, ügyfélforgalmi terek kialakítása...
- 3.) Térbeli tájékozódás elemei, kialakításuk...
- 4.) Akadálymentes vizesblokk...

### TANULMÁNY – SZOCIÁLIS INTÉZMÉNY:

Komplex akadálymentesítés témakörben egy már MEGVALÓSULT HAZAI PÉLDA műszaki dokumentálása, ELEMZÉSE KOMPLEX AKADÁLYMENTESÍTÉS SZEMPONTJÁBÓL, „könyvszerű” prezentációja.

- 1.) Épület körüli környezet kialakítása, megközelítés, parkolás...
- 2.) Épület kialakítása, belső közlekedés, belső helyigények, ügyfélforgalmi terek kialakítása...
- 3.) Térbeli tájékozódás elemei, kialakításuk...
- 4.) Akadálymentes vizesblokk...



Művelődési ház és könyvtár épületeinek komplex akadálymentesítése (Forrás: dr. Horváth M., Turi T.)

**Formai követelmények:** tanulmányonként MIN. 10 OLDAL, 21 x 21 cm - es FORMÁTUMBAN (a/4-es rövidebb oldal méretű négyzetes), bekötött, fehér fotókarton elő- és hátlappal, belül min 120 g/m<sup>2</sup> – es minőségű (matt) papíron, előadásmódja igényes kivitelben, spirálozott vagy fémsínes lefűzéssel. A tanulmány tartalmazza az épület külső és belső valamint a környezet és a részletek fotói, műszaki dokumentációit, rajzokat, leírásokat, részleteket. BEADÁS DIGITÁLISAN IS! (pdf formátumban dvd melléklet a tanulmányok hátsó borítójára belülről rögzítve). A tanulmányban az összefüggő szövegeknél max. 11-es betűméret és max. 1,5-es sortávolság a megengedett. **A féléves tanulmány nem megfelelő minőségű prezentációja esetén automatikusan elutasításra kerül a féléves teljesítési lehetősége!**

**Oktatási módszer:**

Vizuális – verbális eszközökkel, folyamatos kommunikációval, egyéni és csapatmunkával. Projekt módszer – a hallgatók egy hosszabb projekten dolgoznak a félév során.

**Követelmények a szorgalmi időszakban:**

**Foglalkozásokon való részvétel:** Gyakorlatokon: kötelező (max. 3 igazolt hiányzás) a jelenlét – a tematikában meghatározott készségi fokkal. **Nem megfelelő órai munkavégzés vagy felkészületlenség nem egyenlő a jelenléttel, ami hatással lehet a félév értékelésére is!**

**BEADANDÓ MUNKARÉSZEK:**

**Tanulmányok:**

- komplex akadálymentesítési elemzés (előre meghatározott tartalom szerint)
- külső és belső fotók
- részletfotók
- műszaki leírás
- műszaki rajzok
- (helyszínrajz, alaprajzok, metszetek, homlokzatok, részletrajzok)
- min. 10 oldal, megadott formátumban

**Követelmények a vizsgaidőszakban:**

A tantárgy jegybeírásként való felvétele az ETR-ben. Féléves eredmények, osztályzatok alakulása a követelmények függvényében: **A tanulmányok nem megfelelő minőségű prezentációja esetén automatikusan elutasításra kerül a féléves teljesítési lehetősége!**

**Pótlási lehetőségek:**

A pótlási lehetőségek az időbeosztásba építve, a TVSZ szerint.

**Konzultációs lehetőségek:**

Órarendben rögzített időpontokban.

**Jegyzet, tankönyv, felhasználható irodalom:**

- 1998. évi XXVI. törvény (Fot.)
- A 253/1997. (XII.20.) Kormányrendelet (OTÉK) akadálymentesítésre vonatkozó szakaszai
- Pandula András: Segédlet a közszolgáltatások egyenlő esélyű hozzáféréseinek megteremtéséhez, Komplex akadálymentesítés, 2009.
- Pandula András, P. Farkas Zsuzsa, Zsilinszky Gyula: Tervezési segédlet az akadálymentes épített környezet megvalósításához, BM Építésügyi Hivatal, 2007.
- Tervezési segédlet az akadálymentes épített környezet megvalósításához, BM

Építésügyi Hivatal, 2002.

- P. Farkas Zsuzsa, Pandula András: Segédlet komplex akadálymentesítés megvalósításához, 2007.
- Pandula András: Az Egyetemes Tervezés, Épített Környezetért Alapítvány, 2006
- Fischl Géza-Pandula András: Tervezési Segédlet az akadálymentes épített környezet megvalósításához, Váti Kht., 2002
- Fischl Géza-Caroline Meriales F.-P. Farkas Zsuzsa-Pandula András: Tervezési Segédlet a gyermekbarát építési követelmények teljesítéséhez, OLÉH, 2004
- Fischl Géza-Pandula András: Akadálymentes Építészet/Accessible Design, 1999
- Fischl Géza-Nagy Bendegúz-Pandula András-Szántó Zoltán: Akadálymentesítés és Adaptáció, 2000
- Fischl Géza-Pandula András: Az akadálymentes épített környezet, 1998
- Fogyatékos Személyek Esélyegyenlőségéért Közalapítvány 2008. – Komplex akadálymentesítési pályázatokhoz az infó-kommunikációs akadálymentesítésre
- Igali Zsófia: Akadálymentes épített környezet a teljeskörűség jegyében

**Tantárgykurzus a 2014/2015. tanév 2. félévében:**

| Tárgy-<br>kurzus<br>típus | Oktató(k)         | Nap/idő               | Hely | Megjegyzés                      |
|---------------------------|-------------------|-----------------------|------|---------------------------------|
| gyakorlat<br>nappali      | <b>Turi Tamás</b> | csütörtök<br>1-2. óra | K012 | minden héten<br>építőmérnök bsc |

**A félév időbeosztása:**

| Hét | Gyakorlat   |
|-----|---|
| 1.  | Féléves tematika, feladatok, követelményrendszer ismertetése.   |
| 2.  | Az akadálymentesítés Magyarországon, A fogyatékos személyek jogairól és esélyegyenlőségük biztosításáról, Az egyenlő esélyű hozzáférést biztosító környezetről... általános bevezető a komplex akadálymentesítésbe, közszolgáltatások komplex akadálymentesítése elméletben.  |
| 3.  | Az egyenlő esélyű hozzáférés eszméje, Az akadálymentesség eszméje, A teljes körű (komplex) akadálymentesítés, Hatályos jogszabályok és műszaki előírások... gyakorlati példák a komplex akadálymentesítésről, közszolgáltatások komplex akadálymentesítése. Tanulmányokhoz választott épületek bemutatása (fotókkal)! Konzultáció!  |
| 4.  | <b><i>Pollack Expo (<a href="http://www.pollackexpo.hu">www.pollackexpo.hu</a>) Regisztrált jelenlét bemutatása, min. 2 előadáson (Építőipari szakmai előadások) való részvétel!</i></b>  |
| 5.  | Épületek és környezetük komplex akadálymentesítése, Az akadálymentes közlekedés helyigénye... gyakorlati példák a komplex akadálymentesítésről, hallgatói munkák bemutatása. Épület körüli környezet kialakítása, Megközelítés... Közterületek komplex akadálymentesítése... Tanulmányokhoz választott épületek és környezetük komplex akadálymentes vizsgálata (megközelítés, belső közlekedés, belső helyigény). Konzultáció! |
| 6.  | Az akadálymentesség műszaki követelményei... Belső közlekedés, Belső helyigény, Ügyfélforgalmi területek kialakítása... A térbeli tájékozódás elemei... Tanulmányokhoz választott épületek és környezetük komplex akadálymentes vizsgálata (megközelítés, belső közlekedés, belső helyigény). Konzultáció!  |
| 7.  | Az akadálymentesség műszaki követelményei... Belső közlekedés, Belső helyigény, Ügyfélforgalmi területek kialakítása... A térbeli tájékozódás elemei... Tanulmányokhoz választott épületek és környezetük komplex akadálymentes vizsgálata (megközelítés, belső közlekedés, belső helyigény). Konzultáció!  |
| 8.  | Információs rendszerek, információs táblák kialakítása, Vezetősávok, Térképek... Tanulmányokhoz választott épületek és környezetük komplex akadálymentes vizsgálata (megközelítés, belső közlekedés, belső helyigény). Konzultáció!   |
| 9.  | Információs rendszerek, információs táblák kialakítása, Vezetősávok, Térképek... Tanulmányokhoz választott épületek és környezetük komplex akadálymentes vizsgálata (megközelítés, belső közlekedés, belső helyigény). Konzultáció!   |
| 10. | <b><i>Tavaszi szünet</i></b>  |
| 11. | Wc – mosdó helyiség kialakítása, Fürdő – zuhanyzó kialakítása... Tanulmányokhoz választott épületek akadálymentes közlekedési helyigényének vizsgálata (térbeli tájékozódási elemek). Konzultáció!  |
| 12. | Wc – mosdó helyiség kialakítása, Fürdő – zuhanyzó kialakítása... Tanulmányokhoz választott épületek akadálymentes közlekedési helyigényének vizsgálata (térbeli tájékozódási elemek). Konzultáció!  |
| 13. | Műszaki leírás, általános ismertetés, tervezési koncepció, alaprajzi ismertetés... Tanulmányokhoz választott épületek akadálymentes közlekedési helyigényének vizsgálata (szolgáltatások egyenlő esélyű hozzáférése). Konzultáció!  |

|     |  |
|-----|--|
| 14. | Leadás előtti utolsó konzultáció, tanulmányok véglegesítése. A tanulmányok prezentációjának formájának egyeztetése, annak bemutatása.  |
| 15. | <b><i>Féléves tanulmányok leadása! A hiányosnak, nem megfelelő minőségűnek ítélt munkákat a gyakorlatvezető továbbdolgozásra, javításra visszaadhatja, de a végeláírást meg kell szerezni - a végeláíráshoz minden tanulmányt be kell mutatni!</i></b> |

2015-02-05

Turi Tamás  
tanársegéd