

TANTÁRGY ADATLAP
és tantárgykövetelmények

| | |
|---------------------------|--|
| Cím: | KOMPLEX AKADÁLYMENTESÍTÉS MSC |
| Tárgykód: | PMSESNE184 / PMSESLE184 |
| Heti óraszám: | 0 ea / 2 gyak / 0 lab |
| Kreditpont: | 2 |
| Szak(ok)/ típus: | szerkezettervező- és tervező építészmérnök msc / építőművész ma / belsőépítész és környezettervező művész ma / szabadon választható |
| Tagozat: | nappali / levelező |
| Követelmény: | félévközi jegy |
| Meghirdetés féléve: | ősz |
| Nyelve: | magyar |
| Előzetes követelmény(ek): | Feltételezett tudásanyag, előképzettségi szint: Építészeti tervezés IV-VI., komplex tervezés ismerete, középület tervezés gyakorlati végrehajtása. |
| Oktató tanszék(ek): | Építőművészeti és Vizuális Ismeretek Tanszék |
| Tárgyfelelős/oktató: | Dr. Horváth Magdolna Turi Tamás |

Célkitűzése:

A tantárgy célja, hogy a hallgató képes legyen az építmények, elsősorban a közszolgáltatásokhoz való, egyenlő esélyű használat feltételeinek kialakítására, akár a tervezés, akár a kivitelezés, esetleg az üzemeltetés során.

Az akadálymentesítés Magyarországon az 1997 - től vált kötelezővé. 1998. január 1-jét követően minden új építésű vagy felújítandó, átalakítandó épület tervezésekor, valamint a kivitelezés során kötelezően figyelembe kell venni, és érvényesíteni kell az akadálymentesítés szempontjait. A fogyatékos személyek jogairól és esélyegyenlőségük biztosításáról szóló törvény már konkrétan szabályozza, hogy a közintézményeknek akadálymentesnek kell lenniük, azonban a folyamat nagyon lassan indult el.

Az egyenlő esélyű hozzáférést biztosító környezet nem kizárólag a fogyatékos személyek életkörülményeit javítja, hanem az időskorú, a beteg, a babakocsit használó emberek mindennapjait is megkönnyíti. Magyarország lakossága öregszik, egyre több az időskorú ember és így a hozzáférhető környezetet igénylő személy. Növekszik a megváltozott munkaképességű személyek száma is.

Rövid leírás:

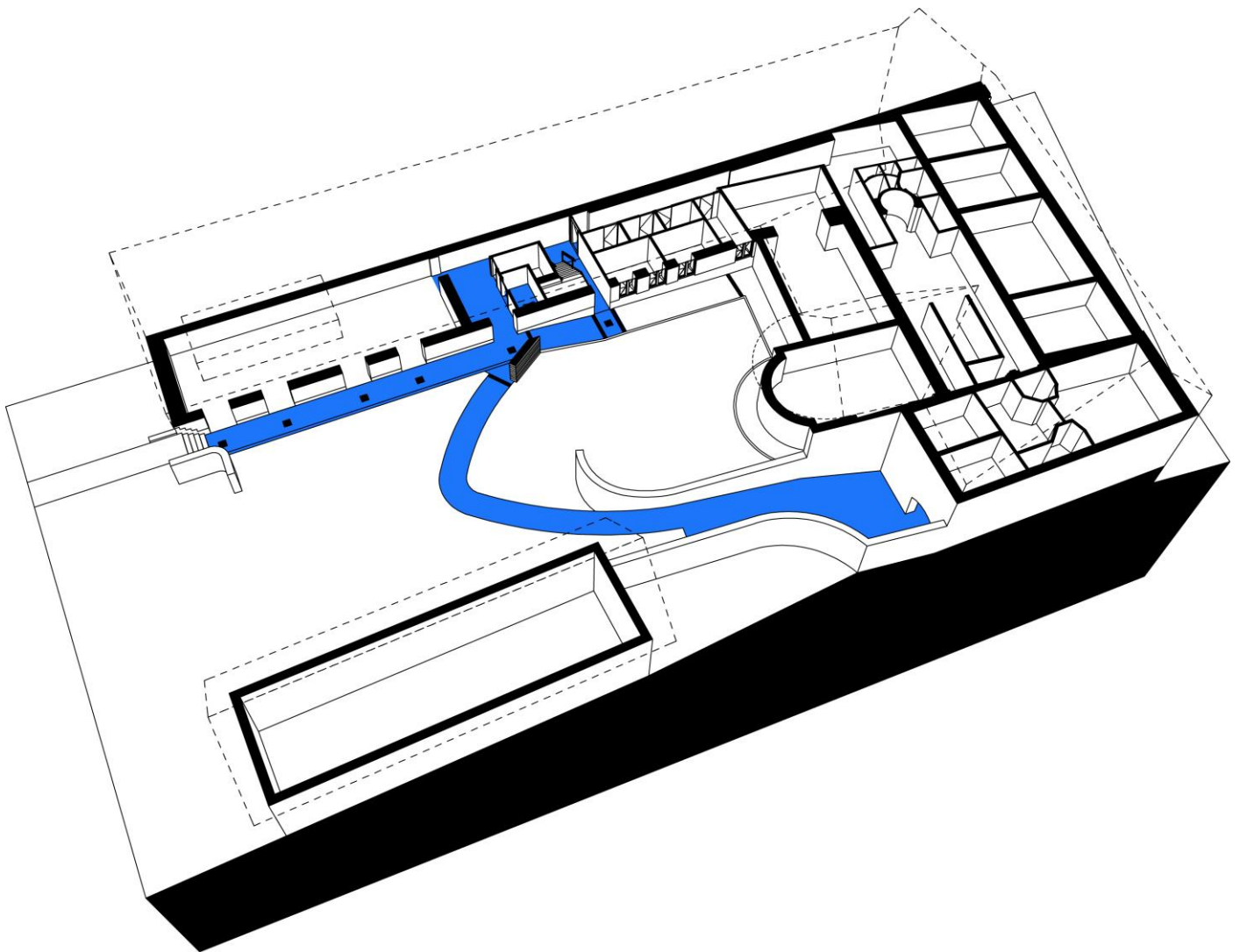
A hallgatók a félév során, gyakorlatokon vesznek részt. A félév teljesítéséhez több lépcsős, és párhuzamos feladatokat kell megoldaniuk: A tantárgy keretében a hallgatók megismerhetik az építmények komplex (fizikai és infokommunikációs) akadálymentesítésének előírásait, és megoldási lehetőségeit.

TANULMÁNY 1:

Komplex akadálymentesítés témakörben egy már MEGVALÓSULT HAZAI PÉLDA (MŰEMLÉK VAGY MŰEMLÉK JELLEGŰ ÉPÜLET) vagy pályázat műszaki dokumentálása, ELEMZÉSE KOMPLEX AKADÁLYMENTESÍTÉS SZEMPONTJÁBÓL, „könyvszerű” prezentációja. Pl.: múzeum, kastély, kúria (akár az új funkciójával)...

Pl.: Pécs - Cella Septichora, Pécs – Zsolnay Múzeum, Pécs – Zsolnay Negyed, Pécs – Postapalota... A vizsgálatokat a megadott vizsgálati szempontok szerint kell elvégezni!

- 1.) Külső környezet, épület körüli környezet kialakítása, telken belüli környezet, megközelítés, parkolók, szállítószerkezet számára megállási lehetőség, akadálymentes gyalogos megközelítés...
- 2.) Épületbe való bejutás vizsgálata, bejárat általános jellemzői, akadálymentes bejárat elérhetősége, bejárat...
- 3.) Épület kialakítása, belső közlekedés, belső helyigények, ügyélforgalmi terek kialakítása, közszolgáltatások elehetősége, közlekedők...
- 4.) Térbeli tájékozódás elemei, kialakításuk, információs pont elérése, vezetősávok, térképek, információs táblarendszerek...
- 5.) Funkcionális szolgáltatások igénybevétele, akadálymentes vizesblokk vizsgálata, közszolgáltatás helyei, kommunikáció...
- 6.) Eszközök, berendezések vizsgálata, munkafelületek kialakítása, ügyfélfívó rendszer, hang- és fényjelzések, speciális szerkezetek, automaták...



Dr. Horváth M., Turi T.: Orvosi – Civil Közösségek Háza épületének komplex akadálymentesítése

Formai követelmények: 29,5 x 29,5 cm - es FORMÁTUMBAN (a/3-as rövidebb oldal méretű négyzetes), bekötött, fekete fotókarton elő- és hátlappal, belül min 120 g/m² – es minőségű (matt) papíron, előadásmódja igényes kivitelben, spirálozott vagy fémsínes lefűzéssel. A tanulmány tartalmazza az épület külső és belső valamint a környezet és a részletek fotói, műszaki dokumentációit, rajzokat, leírásokat, részleteket. BEADÁS DIGITÁLISAN IS!!! (cd melléklet a féléves feladat hátsó borítójára belülről rögzítve). A tanulmány nem megfelelő minőségű prezentációja esetén automatikusan elutasításra kerül (a tanulmányban az összefüggő szövegeknél max. 12-es betűméret és max. 1,5-es sortávolság a megengedett).

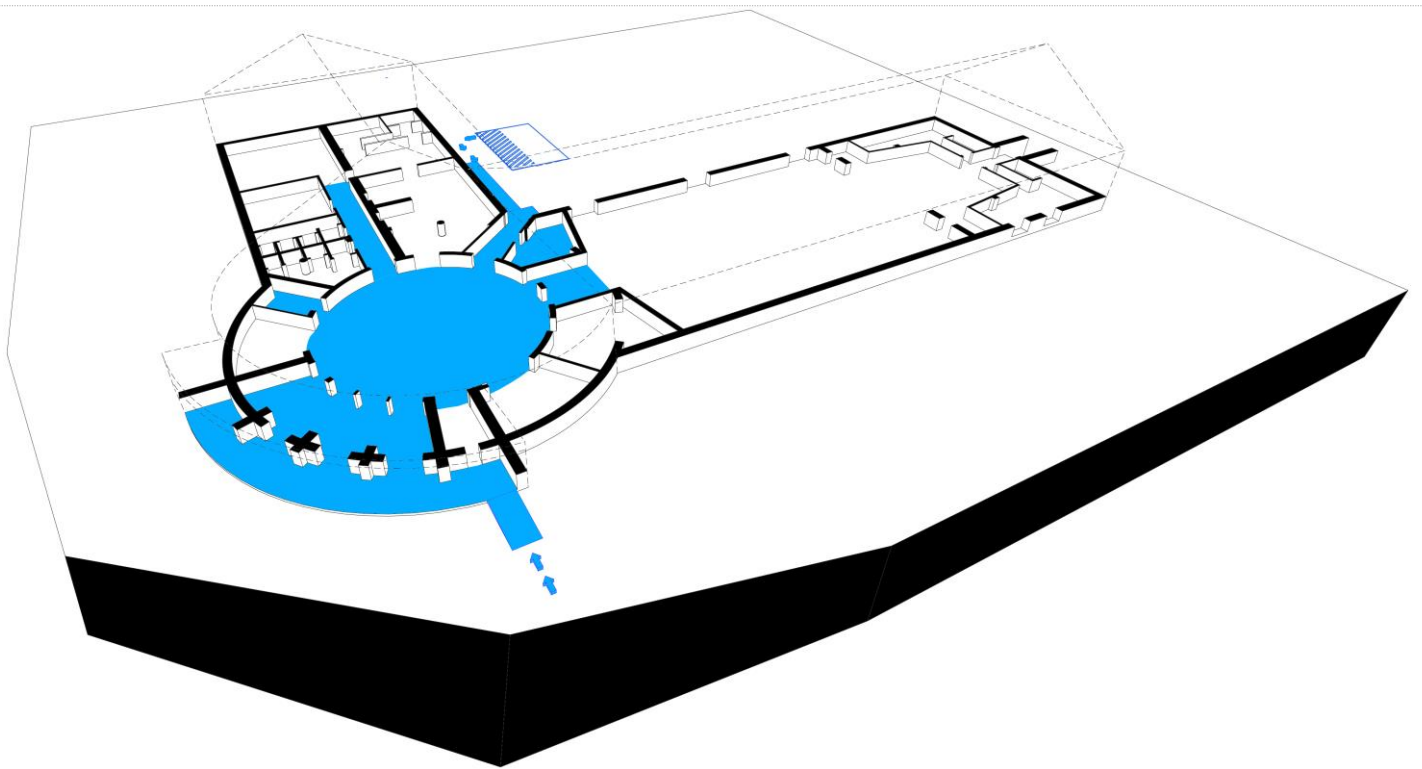
TANULMÁNY 2:

Komplex akadálymentesítés témakörben egy már MEGVALÓSULT HAZAI PÉLDA (KÖZSZOLGÁLTATÁS - ÉPÜLET) vagy pályázat műszaki dokumentálása, ELEMZÉSE KOMPLEX AKADÁLYMENTESÍTÉS SZEMPONTJÁBÓL, „könyvszerű” prezentációja.

Pl.: bank, földhivatal, óvoda, étterem... Pl.: Pécs- Kodály Központ, Pécs – PMMIK, Pécs – Tudásközpont, Pécs – Science Building...

- 1.) Külső környezet, épület körüli környezet kialakítása, telken belüli környezet, megközelítés, parkolók, szállítószerkezet számára megállási lehetőség, akadálymentes gyalogos megközelítés...
- 2.) Épületbe való bejutás vizsgálata, bejárat általános jellemzői, akadálymentes bejárat elérhetősége, bejárat...
- 3.) Épület kialakítása, belső közlekedés, belső helyigények, ügyfélforgalmi terek kialakítása, közszolgáltatások elehetősége, közlekedők...
- 4.) Térbeli tájékozódás elemei, kialakításuk, információs pont elérése, vezetősávok, térképek, információs táblarendszerek...
- 5.) Funkcionális szolgáltatások igénybevétele, akadálymentes vizesblokk vizsgálata, közszolgáltatás helyei, kommunikáció...
- 6.) Eszközök, berendezések vizsgálata, munkafelületek kialakítása, ügyfélfelvétel rendszer, hang- és fényjelzések, speciális szerkezetek, automaták...

Formai követelmények: 29,5 x 29,5 cm - es FORMÁTUMBAN (a/3-as rövidebb oldal méretű négyzetes), bekötött, fekete fotókarton elő- és hátlappal, belül min 120 g/m² – es minőségű (matt) papíron, előadásmódja igényes kivitelben, spirálozott vagy fémsínes lefűzéssel. A tanulmány tartalmazza az épület külső és belső valamint a környezet és a részletek fotói, műszaki dokumentációit, rajzokat, leírásokat, részleteket. BEADÁS DIGITÁLISAN IS!!! (cd melléklet a féléves feladat hátsó borítójára belülről rögzítve). A tanulmány nem megfelelő minőségű prezentációja esetén automatikusan elutasításra kerül (a tanulmányban az összefüggő szövegeknél max. 12-es betűméret és max. 1,5-es sortávolság a megengedett).



Dr. Horváth M., Turi T.: Művelődési ház és könyvtár épületének komplex akadálymentesítése

Oktatási módszer:

Vizuális - verbális eszközökkel, folyamatos kommunikációval, egyéni és csapatmunkával

Követelmények a szorgalmi időszakban:

Félévközi ellenőrzések (beszámolók, zárthelyi dolgozatok) száma, témaköre és időpontja, pótlásuk és javításuk lehetőségét, foglalkozásokon való részvétel: Gyakorlatokon: kötelező (max. 3 igazolt hiányzás) a jelenlét – a tematikában meghatározott készségi fokkal. **Nem megfelelő órai munkavégzés vagy felkészületlenség nem egyenlő a jelenléttel, ami hatással lehet a félév értékelésére is!**

A félévben elvégezendő feladatok:

Beadási határidők, legkésőbbi benyújtás lehetősége, ideje stb.: vizsgaidőszakban későbbi meghirdetés szerint. A féléves időbeosztás úgy készült, hogy magában foglalja a TVSZ által kötelezően előírt késedelmes benyújtási lehetőséget!

BEADANDÓ MUNKARÉSZEK:

1.) Tanulmány (műemlék):

külső és belső fotók

részletfotók

műszaki leírás

műszaki rajzok

(helyszínrajz, alaprajzok, metszetek, homlokzatok, részletrajzok)

min. 10 oldal, megadott formátumban

A tanulmány nem megfelelő minőségű prezentációja esetén automatikusan elutasításra kerül a féléves teljesítési lehetősége!

2.) Tanulmány (közzolgáltatás):

külső és belső fotók

részletfotók

műszaki leírás

műszaki rajzok

(helyszínrajz, alaprajzok, metszetek, homlokzatok, részletrajzok)

min. 10 oldal, megadott formátumban

A tanulmány nem megfelelő minőségű prezentációja esetén automatikusan elutasításra kerül a féléves teljesítési lehetősége!



photo.fsbus.com

Osztályzat kialakításának módja, követelmények a vizsgaidőszakban:

A tantárgy jegybeírásként való felvétele az ETR-ben. Féléves eredmények, osztályzatok alakulása a követelmények függvényében:

A félév sikeres teljesítéséhez a tanulmányoknak szükséges a megléte!

Pótlási lehetőségek:

A pótlási lehetőségek az időbeosztásba építve, a TVSZ szerint.

Konzultációs lehetőségek:

Órarendben rögzített időpontokban.

Jegyzet, tankönyv, felhasználható irodalom:

- 1998. évi XXVI. törvény (Fot.)
- A 253/1997. (XII.20.) Kormányrendelet (OTÉK) akadálymentesítésre vonatkozó szakaszai
- Pandula András: Segédlet a közszolgáltatások egyenlő esélyű hozzáféréseinek megteremtéséhez, Komplex akadálymentesítés, 2009.
- Pandula András, P. Farkas Zsuzsa, Zsilinszky Gyula: Tervezési segédlet az akadálymentes épített környezet megvalósításához, BM Építésügyi Hivatal, 2007.
- Tervezési segédlet az akadálymentes épített környezet megvalósításához, BM Építésügyi Hivatal, 2002.
- P. Farkas Zsuzsa, Pandula András: Segédlet komplex akadálymentesítés megvalósításához, 2007.
- Pandula András: Az Egyetemes Tervezés, Épített Környezetért Alapítvány, 2006
- Fischl Géza-Pandula András: Tervezési Segédlet az akadálymentes épített környezet megvalósításához, Váti Kht., 2002
- Fischl Géza-Caroline Meriales F.-P. Farkas Zsuzsa-Pandula András: Tervezési Segédlet a gyermekbarát építési követelmények teljesítéséhez, OLÉH, 2004
- Fischl Géza-Pandula András: Akadálymentes Építészet/Accessible Design, 1999
- Fischl Géza-Nagy Bendegúz-Pandula András-Szántó Zoltán: Akadálymentesítés és Adaptáció, 2000
- Fischl Géza-Pandula András: Az akadálymentes épített környezet, 1998
- Fogyatékos Személyek Esélyegyenlőségéért Közalapítvány 2008. – Komplex akadálymentesítési pályázatokhoz az infó-kommunikációs akadálymentesítésre
- Igali Zsófia: Akadálymentes épített környezet a teljeskörűség jegyében

Tantárgykurzusok a 2015/2016. tanév 1. félévében:

| Tárgy-kurzus típus | Oktató(k) | Nap/idő | Hely | Megjegyzés |
|------------------------------|---|----------------------|------|---|
| gyakorlat nappali | Dr. Horváth Magdolna adjunktus Turi Tamás tanársegéd | péntek 11-12. óra | | minden héten szerkezettervező- és tervező építészmérnök msc / építőművész ma / belsőépítész és környezettervező művész ma |
| gyakorlat msc levelező | Dr. Horváth Magdolna adjunktus Turi Tamás tanársegéd | péntek 11-12. óra | | oktatási heteken szerkezettervező- és tervező építészmérnök msc 1., 3., 5., 9., 11., 13., 15. |

A félév időbeosztása: (nappali)

| Hét | Gyakorlat |
|-----|---|
| 1. | Féléves tematika, feladatok, követelményrendszer ismertetése. |
| 2. | <p>Az akadálymentesítés Magyarországon, A fogyatékos személyek jogairól és esélyegyenlőségük biztosításáról, Az egyenlő esélyű hozzáférést biztosító környezetről... általános bevezető a komplex akadálymentesítésbe, közszolgáltatások komplex akadálymentesítése elméletben.</p> <p>Féléves feladatok egyeztetése, választott épület bemutatása, helyszín elemzése, feladat konzultációja (meglévő tervek, fotók).</p> <p>TANULMÁNY FELADATNAK VÁLASZTOTT ÉPÜLETEK MEGLÉTE ÉS BEMUTATÁSA KÖTELEZŐ A 2. OKTATÁSI HÉTEN, ENNEK HIÁNYA ESETÉN A FÉLÉV ELUTASÍTÁSRA KERÜL!</p> <ol style="list-style-type: none">1.) választott épület meglévő digitális tervdokumentációja2.) választott épületről készített fotók |
| 3. | <p>Az egyenlő esélyű hozzáférés eszméje, Az akadálymentesség eszméje, A teljes körű (komplex) akadálymentesítés, Hatályos jogszabályok és műszaki előírások... gyakorlati példák a komplex akadálymentesítésről, közszolgáltatások komplex akadálymentesítése.</p> <p>Épületek és a meglévő tervek vizsgálata, tanulmányok konzultációja. Tanulmányok csak bemutatott fotókon, munkaközi anyaggal konzultálható!</p> |
| 4. | <p>Épületek és környezetük komplex akadálymentesítése, Az akadálymentes közlekedés helyigénye... gyakorlati példák a komplex akadálymentesítésről, hallgatói munkák bemutatása.</p> <p>Épület körüli környezet kialakítása, Megközelítés...</p> <p>Közterületek komplex akadálymentesítése...</p> <p>TANULMÁNY FELADATNAK VÁLASZTOTT ÉPÜLETEK KÖRNYEZETÉNEK KOMPLEX AKADÁLYMENTESÍTÉSI VIZSGÁLATA RAJZOKON!</p> <ol style="list-style-type: none">1.) megközelítés, parkolás, táblák...2.) épület meglévő környezete3.) épület körüli környezet fotóival és térképpel <p>Helyszín megközelítése, parkolás, épület körüli környezet vizsgálata. Helyszín kapcsolatrendszerének vizsgálata akadálymentesítés szempontjából, tanulmányok konzultációja.</p> |
| 5. | <p>Épületek és környezetük komplex akadálymentesítése, Az akadálymentes közlekedés helyigénye... gyakorlati példák a komplex akadálymentesítésről, hallgatói munkák bemutatása.</p> <p>Épület körüli környezet kialakítása, Megközelítés...</p> <p>Közterületek komplex akadálymentesítése...</p> <p>Helyszín megközelítése, parkolás, épület körüli környezet vizsgálata. Helyszín kapcsolatrendszerének vizsgálata akadálymentesítés szempontjából, tanulmányok konzultációja.</p> |
| 6. | <p>Az akadálymentesség műszaki követelményei...</p> <p>Funkciókapcsolatok vizsgálata akadálymentesítés szempontjából, tanulmányok konzultációja.</p> <p>Tanulmányok csak bemutatott fotókon, munkaközi anyaggal konzultálható!</p> |
| 7. | Őszi szünet |

| | |
|-----|--|
| 8. | <p>Belső közlekedés, Belső helyigény, Ügyfélforgalmi területek kialakítása...</p> <p>Funkciókapcsolatok vizsgálata akadálymentesítés szempontjából, tanulmányok konzultációja!</p> <p>ÉPÜLET BELSŐ KOMPLEX AKADÁLYMENTESÍTÉS VIZSGÁLATA!</p> <ol style="list-style-type: none"> 1.) koncepcióterv (közlekedés, rámpák, lépcsők, liftek) 2.) ügyféltér, térképek, táblák... 3.) épület meglévő aparazjai 4.) metszet és homlokzat |
| 9. | <p>A térbeli tájékozódás elemei...</p> <p>Funkciókapcsolatok vizsgálata akadálymentesítés szempontjából, tanulmányok konzultációja!</p> |
| 10. | <p>Információs rendszerek, információs táblák kialakítása, Vezetősávok, Térképek...</p> <p>Felszerkesztett munkaközi tervek konzultációja, munkaközi tanulmányok konzultációja.</p> <p>ÉPÜLET BELSŐ KOMPLEX AKADÁLYMENTESÍTÉS VIZSGÁLATA! TANULMÁNYOK BEMUTATÁSA, PREZENTÁCIÓJA!</p> <ol style="list-style-type: none"> 1.) koncepcióterv (közlekedés, rámpák, lépcsők, liftek) 2.) ügyféltér, térképek, táblák... 3.) épület meglévő aparazjai 4.) metszet és homlokzat |
| 11. | <p>Wc – mosdó helyiség kialakítása, Fürdő – zuhanyzó kialakítása... Munkaközi tanulmányok konzultációja.</p> |
| 12. | <p>Wc – mosdó helyiség kialakítása, Fürdő – zuhanyzó kialakítása... Munkaközi tanulmányok konzultációja.</p> <p>AKADÁLYMENTES VIZESBLOKK KOMPLEX AKADÁLYMENTESÍTÉSE! TANULMÁNYOK BEMUTATÁSA, PREZENTÁCIÓJA, VÁLASZTOTT ÉPÜLET ELEMZÉSÉNEK MUNKAKÖZI VÉDÉSE!</p> <ol style="list-style-type: none"> 1.) vizesblokk alaprajzi kialakítása, 2.) vizesblokk nézetrajzai 3.) műemléki épület elemzéséhez és megismeréséhez szükséges fotók bemutatása 4.) műemléki épület elemzése |
| 13. | <p>Műszaki leírás, általános ismertetés, tervezési koncepció, alaprajzi ismertetés...</p> <p>Felszerkesztett munkaközi tervek konzultációja, munkaközi tanulmányok konzultációja.</p> |
| 14. | <p>Leadás előtti utolsó konzultáció! Rajztechnika, a prezentáció formájának egyeztetése, annak bemutatása!</p> |
| 15. | <p>TANULMÁNYOK LEADÁSA!</p> <p>A hiányosnak, nem megfelelő minőségűnek ítélt munkákat a gyakorlatvezető továbbdolgozásra, javításra visszaadhatja, de a végeláírást meg kell szerezni- a végeláíráshoz minden tervlapot be kell mutatni!!!</p> <p>A végső leadás a TVSZ- ben meghatározottak alapján, 2 hét csúszással, a tantárgyfelelős által meghatározott időben és helyszínen várható, a 17. héten.</p> |
| | <p>Akadálymentes épített környezet használata / Segédeszközök kipróbálása, használatának megismerése [kerekesszék, vakok és gyengén látók világának megismerése...]</p> |

A félév időbeosztása: (levelező)

| Hét | Gyakorlat |
|-----|--|
| 1. | |
| 2. | |
| 3. | <p>Féléves tematika, feladatok, követelményrendszer ismertetése. Az akadálymentesítés Magyarországon, A fogyatékos személyek jogairól és esélyegyenlőségük biztosításáról, Az egyenlő esélyű hozzáférést biztosító környezetről... általános bevezető a komplex akadálymentesítésbe, közszolgáltatások komplex akadálymentesítése elméletben.</p> <p>Féléves feladatok egyeztetése, választott épület bemutatása, helyszín elemzése, feladat konzultációja (meglévő tervek, fotók).</p> <p>TANULMÁNY FELADATNAK VÁLASZTOTT ÉPÜLETEK MEGLÉTE ÉS BEMUTATÁSA KÖTELEZŐ A 2. OKTATÁSI HÉTEN, ENNEK HIÁNYA ESETÉN A FÉLÉV ELUTASÍTÁSRA KERÜL!</p> <ul style="list-style-type: none">1.) választott épület meglévő digitális tervdokumentációja2.) választott épületről készített fotók |
| 4. | |
| 5. | <p>Az egyenlő esélyű hozzáférés eszméje, Az akadálymentesség eszméje, A teljes körű (komplex) akadálymentesítés, Hatályos jogszabályok és műszaki előírások... gyakorlati példák a komplex akadálymentesítésről, közszolgáltatások komplex akadálymentesítése.</p> <p>Épületek és a meglévő tervek vizsgálata, tanulmányok konzultációja. Tanulmányok csak bemutatott fotókon, munkaközi anyaggal konzultálható!</p> <p>Épületek és környezetük komplex akadálymentesítése, Az akadálymentes közlekedés helyigénye... gyakorlati példák a komplex akadálymentesítésről, hallgatói munkák bemutatása.</p> <p>Épület körüli környezet kialakítása, Megközelítés...</p> <p>Közterületek komplex akadálymentesítése...</p> <p>TANULMÁNY FELADATNAK VÁLASZTOTT ÉPÜLETEK KÖRNYEZETÉNEK KOMPLEX AKADÁLYMENTESÍTÉSI VIZSGÁLATA RAJZOKON!</p> <ul style="list-style-type: none">1.) megközelítés, parkolás, táblák...2.) épület meglévő környezete3.) épület körüli környezet fotóival és térképpel <p>Helyszín megközelítése, parkolás, épület körüli környezet vizsgálata. Helyszín kapcsolatrendszerének vizsgálata akadálymentesítés szempontjából, tanulmányok konzultációja.</p> |
| 6. | |
| 7. | Őszi szünet |
| 8. | |
| 9. | <p>Épületek és környezetük komplex akadálymentesítése, Az akadálymentes közlekedés helyigénye... gyakorlati példák a komplex akadálymentesítésről, hallgatói munkák bemutatása.</p> <p>Épület körüli környezet kialakítása, Megközelítés...</p> |

| | |
|------------|--|
| | <p>Közterületek komplex akadálymentesítése...</p> <p>Helyszín megközelítése, parkolás, épület körüli környezet vizsgálata. Helyszín kapcsolatrendszerének vizsgálata akadálymentesítés szempontjából, tanulmányok konzultációja.</p> <p>Az akadálymentesség műszaki követelményei...</p> <p>Funkciókapcsolatok vizsgálata akadálymentesítés szempontjából, tanulmányok konzultációja.</p> <p>Tanulmányok csak bemutatott fotókon, munkaközi anyaggal konzultálható!</p> |
| 10. | |
| 11. | <p>Belső közlekedés, Belső helyigény, Ügyfélforgalmi területek kialakítása...</p> <p>Funkciókapcsolatok vizsgálata akadálymentesítés szempontjából, tanulmányok konzultációja!</p> <p>ÉPÜLET BELSŐ KOMPLEX AKADÁLYMENTESÍTÉS VIZSGÁLATA!</p> <ol style="list-style-type: none"> 1.) koncepcióterv (közlekedés, rámpák, lépcsők, liftek) 2.) ügyféltér, térképek, táblák... 3.) épület meglévő aparazjai 4.) metszet és homlokzat <p>A térbeli tájékozódás elemei...</p> <p>Funkciókapcsolatok vizsgálata akadálymentesítés szempontjából, tanulmányok konzultációja!</p> <p>Információs rendszerek, információs táblák kialakítása, Vezetősávok, Térképek...</p> <p>Felszerkesztett munkaközi tervek konzultációja, munkaközi tanulmányok konzultációja.</p> <p>ÉPÜLET BELSŐ KOMPLEX AKADÁLYMENTESÍTÉS VIZSGÁLATA! TANULMÁNYOK BEMUTATÁSA, PREZENTÁCIÓJA!</p> <p>Leadás előtti utolsó konzultáció! Rajztechnika, a prezentáció formájának egyeztetése, annak bemutatása!</p> |
| 12. | |
| 13. | <p>Wc – mosdó helyiség kialakítása, Fürdő – zuhanyzó kialakítása... Munkaközi tanulmányok konzultációja.</p> <p>AKADÁLYMENTES VIZESBLOKK KOMPLEX AKADÁLYMENTESÍTÉSE! TANULMÁNYOK BEMUTATÁSA, PREZENTÁCIÓJA, VÁLASZTOTT ÉPÜLET ELEMZÉSÉNEK MUNKAKÖZI VÉDÉSE!</p> <ol style="list-style-type: none"> 1.) vizesblokk alaprajzi kialakítása, 2.) vizesblokk nézetrajzai 3.) műemléki épület elemzéséhez és megismeréséhez szükséges fotók bemutatása 4.) műemléki épület elemzése <p>Műszaki leírás, általános ismertetés, tervezési koncepció, alaprajzi ismertetés... Felszerkesztett munkaközi tervek konzultációja, munkaközi tanulmányok konzultációja.</p> <p>Leadás előtti utolsó konzultáció! Rajztechnika, a prezentáció formájának egyeztetése, annak bemutatása!</p> |
| 14. | |
| 15. | TANULMÁNYOK LEADÁSA! |

A hiányosnak, nem megfelelő minőségűnek ítélt munkákat a gyakorlatvezető továbbdolgozásra, javításra visszaadhatja, de a végeláírást meg kell szerezni- a végeláíráshoz minden tervlapot be kell mutatni!!!

A végső leadás a TVSZ- ben meghatározottak alapján, 2 hét csúszással, a tantárgyfelelős által meghatározott időben és helyszínen várható, a 17. héten.

Akadálymentes épített környezet használata / Segédeszközök kipróbálása, használatának megismerése [kerekeszék, vakok és gyengén látók világának megismerése...]

2015. augusztus 31.

Turi Tamás

okl. építőmérnök

tanársegéd

gyakorlatvezető

Dr. Horváth Magdolna

okl. építész, okl. építőmérnök

adjunktus

tárgyfelelős, gyakorlatvezető