

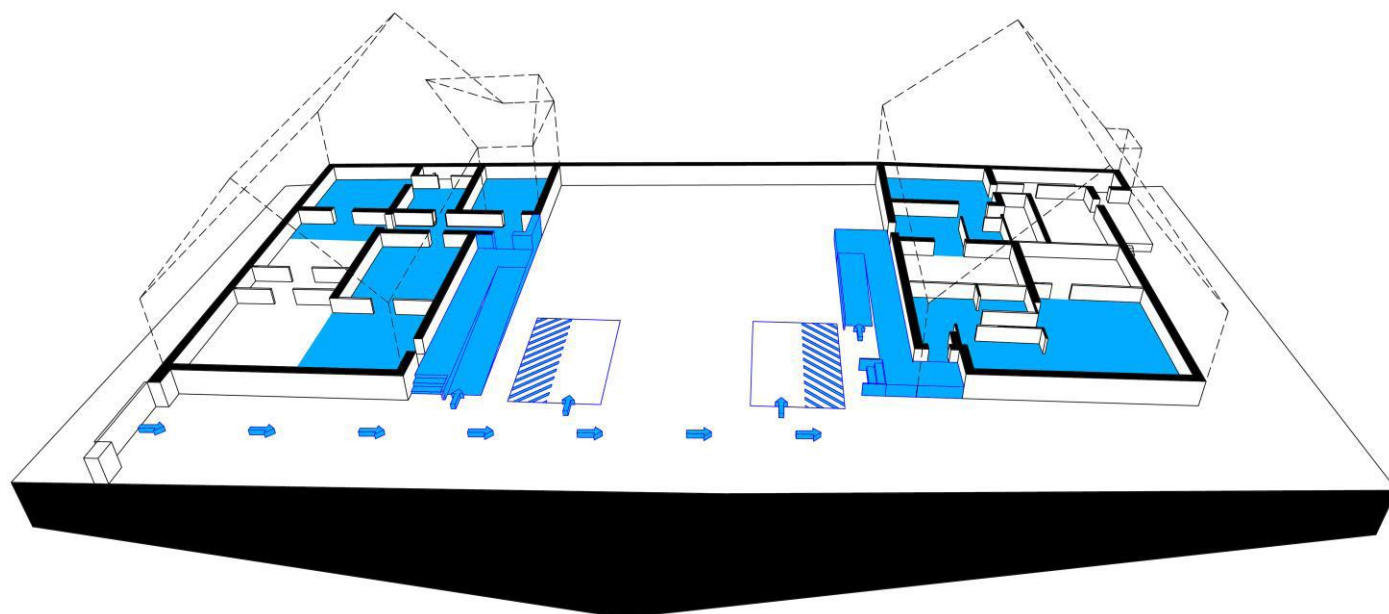
**TANTÁRGY ADATLAP**  
**és tantárgykövetelmények**

Cím:	<b>KOMPLEX AKADÁLYMENTESÍTÉS</b>
Tárgykód:	PMRESNE001 / PMRESLE001
Heti óraszám:	0 ea / 2 gyak / 0 lab
Kreditpont:	2
Szak(ok)/ típus:	építőmérnök bsc / kötelező
Tagozat:	nappali / levelező
Követelmény:	félévközi jegy
Meghirdetés féléve:	tavasz
Nyelve:	magyar
Előzetes követelmény(ek):	nincs
Oktató tanszék(ek):	<b>Smart Technológiák Intézet, Mérnöki Ismeretek Tanszék</b>
Tárgyfelelős/oktató:	<b>Dr. HORVÁTH Magdolna</b> tárgyfelelős <b>TURI Tamás</b> oktató

**Célkitűzése:**

A tantárgy célja, hogy a hallgató képes legyen az építmények, elsősorban a közszolgáltatásokhoz való, egyenlő esélyű használat feltételeinek kialakítására, akár a tervezés, akár a kivitelezés, esetleg az üzemeltetés során.

Az akadálymentesítés Magyarországon az 1997 - től vált kötelezővé. 1998. január 1-jét követően minden új építésű vagy felújítandó, átalakítandó épület tervezésekor, valamint a kivitelezés során kötelezően figyelembe kell venni, és érvényesíteni kell az akadálymentesítés szempontjait. A fogyatékos személyek jogairól és esélyegyenlőségük biztosításáról szóló törvény már konkrétan szabályozza, hogy a közintézményeknek akadálymentesnek kell lenniük, azonban a folyamat nagyon lassan indult el.

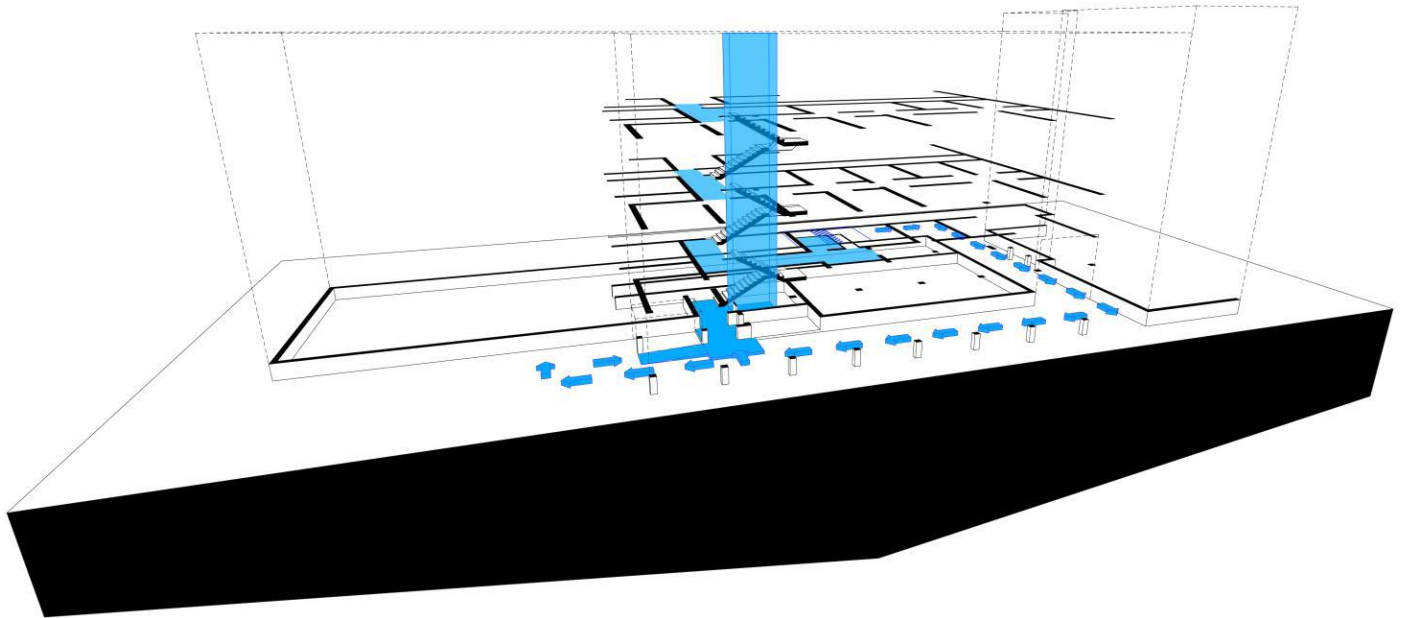


Orvosi – fogorvosi rendelő és családsegítő – védőnői szolgálat épületeinek komplex akadálymentesítése  
(Forrás: Dr. Horváth M., Turi T.)

Az egyenlő esélyű hozzáférést biztosító környezet nem kizárólag a fogyatékos személyek életkörülményeit javítja, hanem az időskorú, a beteg, a babakocsit használó emberek mindennapjait is megkönnyíti. Magyarország lakossága öregszik, egyre több az időskorú ember és így a hozzáférhető környezetet igénylő személy. Növekszik a megváltozott munkaképességű személyek száma is.

### Rövid leírás:

A hallgatók a félév során, gyakorlatokon vesznek részt. A félév teljesítéséhez több lépcsős, és párhuzamos feladatokat kell megoldaniuk: A tantárgy keretében a hallgatók megismerhetik az építmények komplex (fizikai és infokommunikációs) akadálymentesítésének előírásait, és megoldási lehetőségeit. A hallgatóknak megtanítjuk a szükséges tervdokumentációk tartalmi követelményeit, az ábrázolási megoldásokat, és megismerhetik a műszaki megoldások széles körét is.



Földhivatal épületeinek komplex akadálymentesítése (Forrás: Dr. Horváth M., Turi T.)

### TANULMÁNY – KULTURÁLIS INTÉZMÉNY:

Komplex akadálymentesítés témakörben egy már MEGVALÓSULT HAZAI PÉLDA műszaki dokumentálása, ELEMZÉSE KOMPLEX AKADÁLYMENTESÍTÉS SZEMPONTJÁBÓL, „könyvszerű” prezentációja.

- 1.) Épület körüli környezet kialakítása, megközelítés, parkolás...
- 2.) Épületbe való bejutás vizsgálata...
- 3.) Épület kialakítása, belső közlekedés, belső helyigények, ügyélforgalmi terek kialakítása...
- 4.) Térbeli tájékozódás elemei, kialakításuk...
- 5.) Funkcionális szolgáltatások igénybevétele, akadálymentes vizesblokk vizsgálata...
- 6.) Eszközök, berendezések vizsgálata...

### TANULMÁNY – OKTATÁSI INTÉZMÉNY:

Komplex akadálymentesítés témakörben egy már MEGVALÓSULT HAZAI PÉLDA műszaki dokumentálása, ELEMZÉSE KOMPLEX AKADÁLYMENTESÍTÉS SZEMPONTJÁBÓL, „könyvszerű” prezentációja.

- 1.) Épület körüli környezet kialakítása, megközelítés, parkolás...
- 2.) Épületbe való bejutás vizsgálata...
- 3.) Épület kialakítása, belső közlekedés, belső helyigények, ügyélforgalmi terek kialakítása...

- 4.) Térbeli tájékozódás elemei, kialakításuk...
- 5.) Funkcionális szolgáltatások igénybevétele, akadálymentes vizesblokk vizsgálata...
- 6.) Eszközök, berendezések vizsgálata...

#### **TANULMÁNY – EGÉSZSÉGÜGYI INTÉZMÉNY:**

Komplex akadálymentesítés témakörben egy már MEGVALÓSULT HAZAI PÉLDA műszaki dokumentálása, ELEMZÉSE KOMPLEX AKADÁLYMENTESÍTÉS SZEMPONTJÁBÓL, „könyvszerű” prezentációja.

- 1.) Épület körüli környezet kialakítása, megközelítés, parkolás...
- 2.) Épületbe való bejutás vizsgálata...
- 3.) Épület kialakítása, belső közlekedés, belső helyigények, ügyfélforgalmi terek kialakítása...
- 4.) Térbeli tájékozódás elemei, kialakításuk...
- 5.) Funkcionális szolgáltatások igénybevétele, akadálymentes vizesblokk vizsgálata...
- 6.) Eszközök, berendezések vizsgálata...

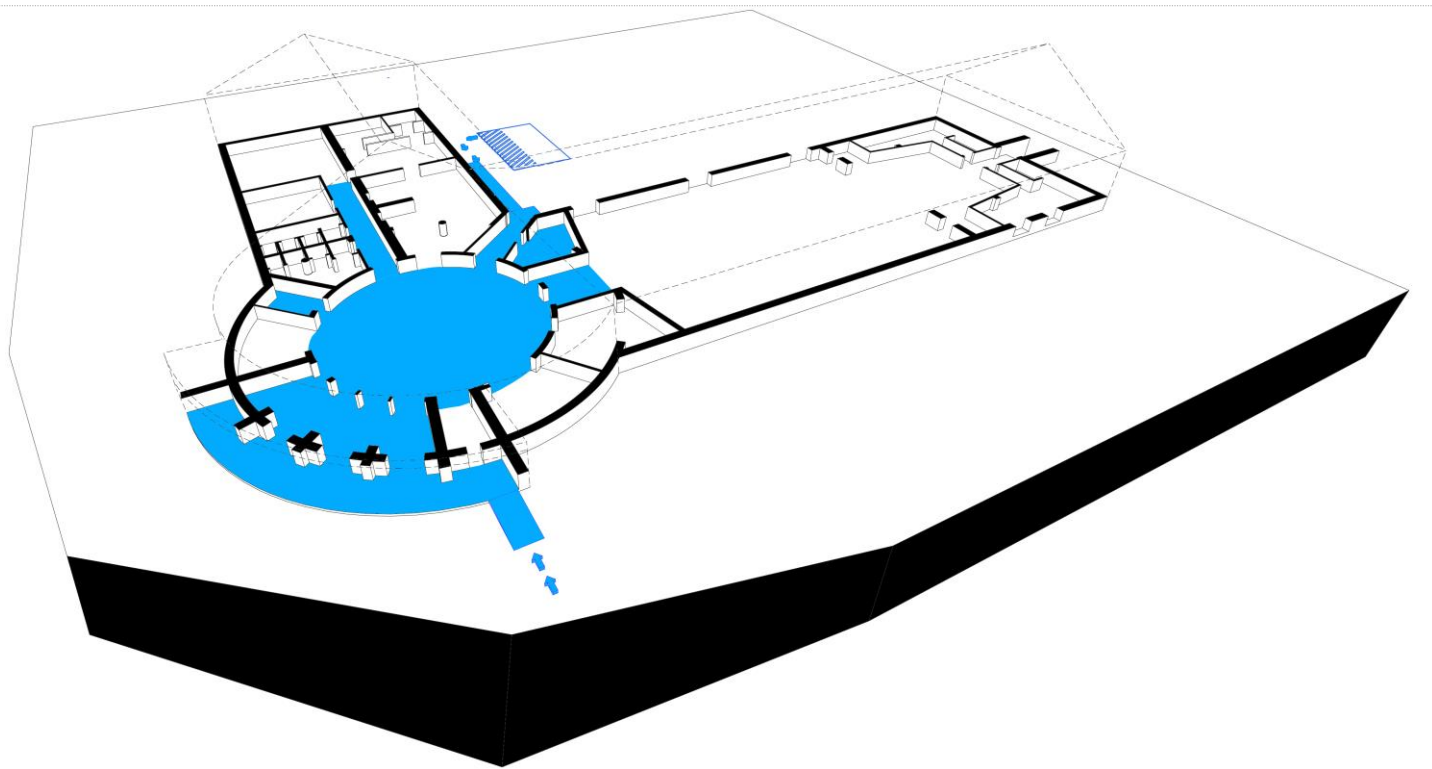
#### **TANULMÁNY – SZOCIÁLISI INTÉZMÉNY:**

Komplex akadálymentesítés témakörben egy már MEGVALÓSULT HAZAI PÉLDA műszaki dokumentálása, ELEMZÉSE KOMPLEX AKADÁLYMENTESÍTÉS SZEMPONTJÁBÓL, „könyvszerű” prezentációja.

- 1.) Épület körüli környezet kialakítása, megközelítés, parkolás...
- 2.) Épületbe való bejutás vizsgálata...
- 3.) Épület kialakítása, belső közlekedés, belső helyigények, ügyfélforgalmi terek kialakítása...
- 4.) Térbeli tájékozódás elemei, kialakításuk...
- 5.) Funkcionális szolgáltatások igénybevétele, akadálymentes vizesblokk vizsgálata...
- 6.) Eszközök, berendezések vizsgálata...

**Formai követelmények:** MIN. 10 OLDAL, 21 x 21 cm - es FORMÁTUMBAN (a/4-es rövidebb oldal méretű négyzetes), bekötött, fekete fotókarton elő- és hátlappal, belül min 120 g/m<sup>2</sup> – es minőségű (matt) papíron, előadásmódja igényes kivitelben, spirálozott vagy fémsínes lefűzéssel. A tanulmány tartalmazza az épület külső és belső valamint a környezet és a részletek fotói, műszaki dokumentációit, rajzokat, leírásokat, részleteket. BEADÁS DIGITÁLISAN IS!!! (cd melléklet a féléves feladat hátsó borítójára belülről rögzítve). A tanulmány nem megfelelő minőségű prezentációja esetén automatikusan elutasításra kerül (a tanulmányban az összefüggő szövegeknél max. 12-es betűméret és max. 1,5-es sortávolság a megengedett).

***A féléves feladat nem megfelelő minőségű prezentációja esetén automatikusan elutasításra kerül a féléves teljesítési lehetősége!***



Dr. Horváth M., Turi T.: Művelődési ház és könyvtár épületeinek komplex akadálymentesítése

#### Oktatási módszer:

Vizuális - verbális eszközökkel, folyamatos kommunikációval, egyéni és csapatmunkával.  
Projekt módszer – a hallgatók egy hosszabb projekten dolgoznak a félév során.

#### Követelmények a szorgalmi időszakban:

Félévközi ellenőrzések (beszámolók, zárthelyi dolgozatok) száma, témaköre és időpontja, pótlásuk és javításuk lehetőségét, foglalkozásokon való részvétel: Gyakorlatokon: kötelező (max. 3 igazolt hiányzás) a jelenlét – a tematikában meghatározott készségi fokkal. **Nem megfelelő órai munkavégzés vagy felkészületlenség nem egyenlő a jelenléttel, ami hatással lehet a félév értékelésére is!**

#### A félévben elvégezendő feladatok:

Beadási határidők, legkésőbbi benyújtás lehetősége, ideje stb.: vizsgaidőszakban későbbi meghirdetés szerint. A féléves időbeosztás úgy készült, hogy magában foglalja a TVSZ által kötelezően előírt késedelmes benyújtási lehetőséget!

#### BEADANDÓ MUNKARÉSZEK:

##### Tanulmányok:

- komplex akadálymentesítési elemzés (előre meghatározott tartalom szerint)
- külső és belső fotók
- részletfotók
- műszaki leírás
- műszaki rajzok  
(helyszínrajz, alaprajzok, metszetek, homlokzatok, részletrajzok)
- min. 10 oldal, megadott formátumban

*A tanulmány nem megfelelő minőségű prezentációja esetén automatikusan elutasításra kerül a féléves teljesítési lehetősége!*



photo.fsbus.com

**Osztályzat kialakításának módja, követelmények a vizsgaidőszakban:**

A tantárgy jegybeírásként való felvétele az ETR-ben. Féléves eredmények, osztályzatok alakulása a követelmények függvényében:

***A tanulmányok nem megfelelő minőségű prezentációja esetén automatikusan elutasításra kerül a féléves teljesítési lehetőség!***

**Pótlási lehetőségek:**

A pótlási lehetőségek az időbeosztásba építve, a TVSZ szerint.

**Konzultációs lehetőségek:**

Órarendben rögzített időpontokban.

**Jegyzet, tankönyv, felhasználható irodalom:**

- 1998. évi XXVI. törvény (Fot.)
- A 253/1997. (XII.20.) Kormányrendelet (OTÉK) akadálymentesítésre vonatkozó szakaszai
- Pandula András: Segédlet a közszolgáltatások egyenlő esélyű hozzáféréseinek megteremtéséhez, Komplex akadálymentesítés, 2009.
- Pandula András, P. Farkas Zsuzsa, Zsilinszky Gyula: Tervezési segédlet az akadálymentes épített környezet megvalósításához, BM Építésügyi Hivatal, 2007.

- Tervezési segédlet az akadálymentes épített környezet megvalósításához, BM Építésügyi Hivatal, 2002.
- P. Farkas Zsuzsa, Pandula András: Segédlet komplex akadálymentesítés megvalósításához, 2007.
- Pandula András: Az Egyetemes Tervezés, Épített Környezetért Alapítvány, 2006
- Fischl Géza-Pandula András: Tervezési Segédlet az akadálymentes épített környezet megvalósításához, Váti Kht., 2002
- Fischl Géza-Caroline Meriales F.-P. Farkas Zsuzsa-Pandula András: Tervezési Segédlet a gyermekbarát építési követelmények teljesítéséhez, OLÉH, 2004
- Fischl Géza-Pandula András: Akadálymentes Építészet/Accessible Design, 1999
- Fischl Géza-Nagy Bendegúz-Pandula András-Szántó Zoltán: Akadálymentesítés és Adaptáció, 2000
- Fischl Géza-Pandula András: Az akadálymentes épített környezet, 1998
- Fogyatékos Személyek Esélyegyenlőségéért Közalapítvány 2008. – Komplex akadálymentesítési pályázatokhoz az infó-kommunikációs akadálymentesítésre
- Igal Zsófia: Akadálymentes épített környezet a teljeskörűség jegyében

#### Tantárgykurzusok a 2016/2017. tanév 1. félévében:

Tárgy-kurzus típus	Oktató(k)	Nap/idő	Hely	Megjegyzés
gyakorlat nappali	<b>TURI Tamás</b> tanársegéd	szerda 3-4. óra		minden héten építészmérnök bsc, építész osztatlan msc
gyakorlat nappali	<b>TURI Tamás</b> tanársegéd	szerda 5-6. óra		minden héten építészmérnök bsc, építész osztatlan msc

#### A félév időbeosztása: (nappali)

Hét	Gyakorlat
1.	Féléves tematika, feladatok, követelményrendszer ismertetése.
2.	Az akadálymentesítés Magyarországon, A fogyatékos személyek jogairól és esélyegyenlőségük biztosításáról, Az egyenlő esélyű hozzáférést biztosító környezetről... általános bevezető a komplex akadálymentesítésbe, közszolgáltatások komplex akadálymentesítése elméletben. Tanulmányokhoz választott épületek bemutatása (fotókkal)! Konzultáció! Tanulmányok csak bemutatott fotókon, munkaközi anyaggal konzultálható.
3.	Az egyenlő esélyű hozzáférés eszméje, Az akadálymentesség eszméje, A teljes körű (komplex) akadálymentesítés, Hatályos jogszabályok és műszaki előírások... gyakorlati példák a komplex akadálymentesítésről, közszolgáltatások komplex akadálymentesítése. Tanulmányokhoz választott épületek bemutatása (fotókkal)! Konzultáció! Tanulmányok csak bemutatott fotókon, munkaközi anyaggal konzultálható.
4.	Épületek és környezetük komplex akadálymentesítése, Az akadálymentes közlekedés

	helyigénye... gyakorlati példák a komplex akadálymentesítésről, hallgatói munkák bemutatása. Épület körüli környezet kialakítása, Megközelítés... Közterületek komplex akadálymentesítése ... Tanulmányok csak bemutatott fotókon, munkaközi anyaggal konzultálható. Tanulmányokhoz választott épületek és környezetük komplex akadálymentes vizsgálata (megközelítés, belső közlekedés, belső helyigény). Konzultáció!
5.	Az akadálymentesség műszaki követelményei... Belső közlekedés, Belső helyigény, Ügyfélforgalmi területek kialakítása... A térbeli tájékozódás elemei... Tanulmányokhoz választott épületek és környezetük komplex akadálymentes vizsgálata (megközelítés, belső közlekedés, belső helyigény). Konzultáció!
6.	Az akadálymentesség műszaki követelményei... Belső közlekedés, Belső helyigény, Ügyfélforgalmi területek kialakítása... A térbeli tájékozódás elemei... Tanulmányokhoz választott épületek és környezetük komplex akadálymentes vizsgálata (megközelítés, belső közlekedés, belső helyigény). Konzultáció!
7.	Információs rendszerek, információs táblák kialakítása, Vezetősávok, Térképek... Tanulmányokhoz választott épületek és környezetük komplex akadálymentes vizsgálata (megközelítés, belső közlekedés, belső helyigény). Konzultáció!
8.	Információs rendszerek, információs táblák kialakítása, Vezetősávok, Térképek... Tanulmányokhoz választott épületek és környezetük komplex akadálymentes vizsgálata (megközelítés, belső közlekedés, belső helyigény). Konzultáció!
9.	<b>TAVASZI SZÜNET</b>
10.	Wc – mosdó helyiség kialakítása, Fürdő – zuhanyzó kialakítása... Tanulmányokhoz választott épületek akadálymentes közlekedési helyigény ének vizsgálata (térbeli tájékozódási elemek). Konzultáció!
11.	Wc – mosdó helyiség kialakítása, Fürdő – zuhanyzó kialakítása... Tanulmányokhoz választott épületek akadálymentes közlekedési helyigény ének vizsgálata (térbeli tájékozódási elemek). Konzultáció!
11.	Wc – mosdó helyiség kialakítása, Fürdő – zuhanyzó kialakítása... Felszerkesztett munkaközi tervek konzultációja, munkaközi tanulmányok konzultációja.
12.	Wc – mosdó helyiség kialakítása, Fürdő – zuhanyzó kialakítása... Felszerkesztett munkaközi tervek konzultációja, munkaközi tanulmányok konzultációja. Műszaki leírás, általános ismertetés, tervezési koncepció, alaprajzi ismertetés... Tanulmányokhoz választott épületek akadálymentes közlekedési helyigényének vizsgálata (szolgáltatások egyenlő esélyű hozzáférése). Konzultáció!
13.	<b>SZÜNET</b>
14.	Leadás előtti utolsó konzultáció, tanulmányok véglegesítése. A tanulmányok prezentációjának formájának egyeztetése, annak bemutatása.
15.	<b><i>Féléves tanulmányok leadása! A hiányosnak, nem megfelelő minőségűnek ítélt munkákat a gyakorlatvezető továbbdolgozásra, javításra visszaadhatja, de a végeláírást meg kell szerezni - a végeláíráshoz minden tanulmányt be kell mutatni!</i></b>
	Akadálymentes épített környezet használata / Segédeszközök kipróbálása, használatának megismerése [kerekeszék, vakok és gyengén látók világának megismerése...]

2018. február 8.

**TURI Tamás**

okl. építőmérnök

tanársegéd

oktató

**Dr. HORVÁTH Magdolna**

okl. építész, okl. építőmérnök

adjunktus

tárgyfelelős