

**TANTÁRGY ADATLAP**  
**és tantárgykövetelmények**

Cím:	<b>KOMPLEX AKADÁLYMENTESÍTÉS</b>
Tárgykód:	PMRESNE001B / PMRESLE001B
Heti óraszám:	0 ea / 2 gyak / 0 lab
Kreditpont:	2
Szak(ok)/ típus:	építészmérnök bsc, építész osztatlan msc / kötelező
Tagozat:	nappali / levelező
Követelmény:	félévközi jegy
Meghirdetés féléve:	ősz
Nyelve:	magyar
Előzetes követelmény(ek):	Feltételezett tudásanyag, előképzettségi szint: Építészeti tervezés IV-VI., komplex tervezés ismerete, középület tervezés gyakorlati végrehajtása.
Oktató tanszék(ek):	<b>Építész Szakmai Intézet, Vizuális Ismeretek Tanszék</b>
Tárgyfelelős/oktató:	<b>Dr. Horváth Magdolna</b> egyetemi adjunktus
Gyakorlatvezető:	<b>Dr. Horváth Magdolna</b> egyetemi adjunktus

**Célkitűzése:**

A tantárgy célja, hogy a hallgató képes legyen az építmények, elsősorban a közszolgáltatásokhoz való, egyenlő esélyű használat feltételeinek kialakítására, akár a tervezés, akár a kivitelezés, esetleg az üzemeltetés során.

Az akadálymentesítés Magyarországon az 1997 - től vált kötelezővé. 1998. január 1-jét követően minden új építésű vagy felújítandó, átalakítandó épület tervezésekor, valamint a kivitelezés során kötelezően figyelembe kell venni, és érvényesíteni kell az akadálymentesítés szempontjait. A fogyatékos személyek jogairól és esélyegyenlőségük biztosításáról szóló törvény már konkrétan szabályozza, hogy a közintézményeknek akadálymentesnek kell lenniük, azonban a folyamat nagyon lassan indult el.

Az egyenlő esélyű hozzáférést biztosító környezet nem kizárólag a fogyatékos személyek életkörülményeit javítja, hanem az időskorú, a beteg, a babakocsit használó emberek mindennapjait is megkönnyíti. Magyarország lakossága öregszik, egyre több az időskorú ember és így a hozzáférhető környezetet igénylő személy. Növekszik a megváltozott munkaképességű személyek száma is.

**Rövid leírás:**

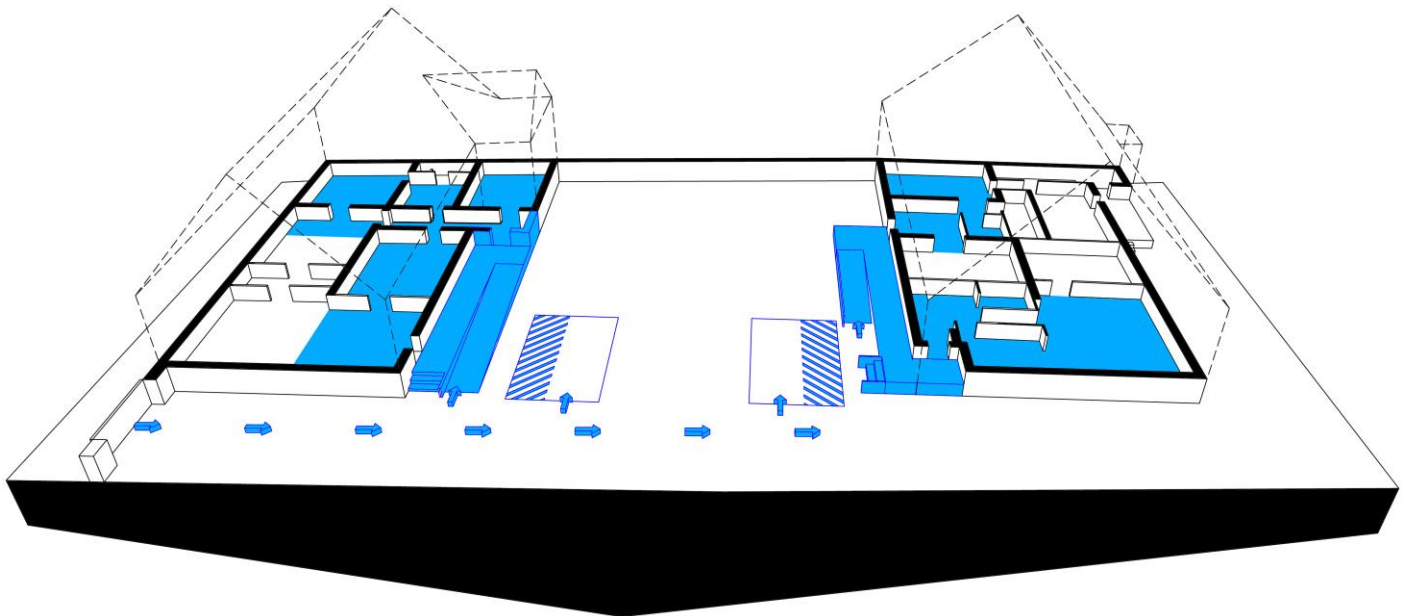
A hallgatók a félév során, gyakorlatokon vesznek részt. A félév teljesítéséhez több lépcsős, és párhuzamos feladatokat kell megoldaniuk:

A tantárgy keretében a hallgatók megismerhetik az építmények komplex (fizikai és infokommunikációs) akadálymentesítésének előírásait, és megoldási lehetőségeit. A hallgatóknak megtanítjuk a szükséges tervdokumentációk tartalmi követelményeit, az ábrázolási megoldásokat, és megismerhetik a műszaki megoldások széles körét is.

**FÉLÉVES FELADAT:**

Az akadálymentes gyakorlat keretében a hallgatók egy közszolgáltatást nyújtó KÖZÉPÜLET (pl. óvoda, orvosi rendelő, hivatal, köztér...) KOMPLEX AKADÁLYMENTESÍTÉSÉNEK ÉPÍTÉSZETI TERVDOKUMENTÁCIÓJÁT (rajzi, ill. szöveges tervfejezet) készítik el. A választott épület egy saját tervezésű, a korábbi Építészeti tervezés tantárgy keretein belül elkészült középület.

**Formai követelmények:** 29,5 x 29,5 cm - es FORMÁTUMBAN (a/3-as rövidebb oldal méretű négyzetes), bekötött, fekete fotókarton elő- és hátlappal, belül min 120 g/m<sup>2</sup> - es minőségű (matt) papíron, előadásmódja igényes kivitelben, szerkesztett rajzokon keresztül, spirálozott vagy fémsínes lefűzéssel. A leadott feladatoknak műszaki, esztétikai, grafikai minőséget is kell bírniuk, az értékelés során ez is szempont lesz. A mérhető műszaki és esztétikai minőség vitatható esetben pótlásra, ismétlésre adhat okot. A rajzokat magas szinten, digitálisan a léptéknek megfelelő műszaki tartalommal kell feldolgozni. **BEADÁS DIGITÁLISAN IS!!!** (cd melléklet a féléves feladat hátsó borítójára belülről rögzítve)



Dr. Horváth M., Turi T.: Orvosi – fogorvosi rendelő és családsegítő – védőnői szolgálat épületeinek komplex akadálymentesítése

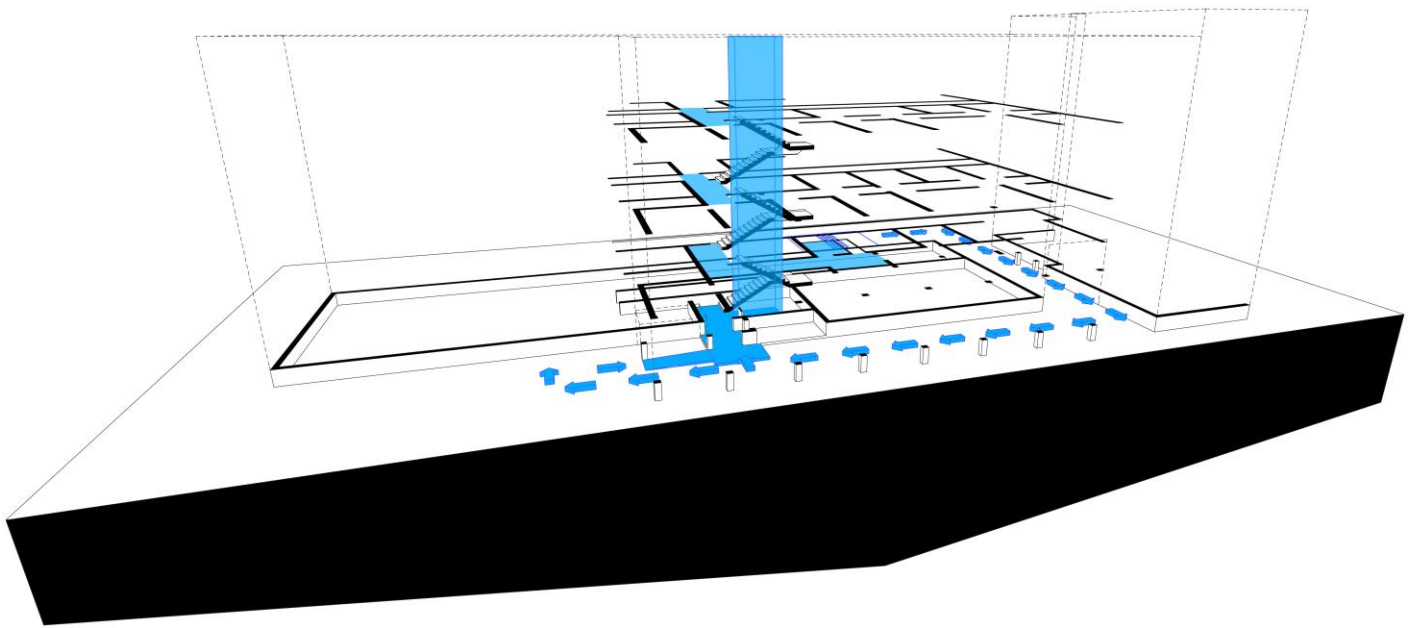
### TANULMÁNY 1:

Komplex akadálymentesítés témakörben egy már MEGVALÓSULT HAZAI PÉLDA (MŰEMLÉK VAGY MŰEMLÉK JELLEGŰ ÉPÜLET) vagy pályázat műszaki dokumentálása, ELEMZÉSE KOMPLEX AKADÁLYMENTESÍTÉS SZEMPONTJÁBÓL, „könyvszerű” prezentációja. Pl.: múzeum, kastély, kúria (akár az új funkciójával)...

Pl.: Pécs - Cella Septichora, Pécs – Zsolnay Múzeum, Pécs – Zsolnay Negyed, Pécs – Postapalota... A vizsgálatokat a megadott vizsgálati szempontok szerint kell elvégezni!

- 1.) Épület körüli környezet kialakítása, megközelítés, parkolás...
- 2.) Épületbe való bejutás vizsgálata...
- 3.) Épület kialakítása, belső közlekedés, belső helyigények, ügyfélforgalmi terek kialakítása...
- 4.) Térbeli tájékozódás elemei, kialakításuk...
- 5.) Funkcionális szolgáltatások igénybevétele, akadálymentes vizesblokk vizsgálata...
- 6.) Eszközök, berendezések vizsgálata...

**Formai követelmények:** 21 x 21 cm - es FORMÁTUMBAN (a/4-es rövidebb oldal méretű négyzetes), bekötött, fekete fotókarton elő- és hátlappal, belül min 120 g/m<sup>2</sup> - es minőségű (matt) papíron, előadásmódja igényes kivitelben, spirálozott vagy fémsínes lefűzéssel. A tanulmány tartalmazza az épület külső és belső valamint a környezet és a részletek fotói, műszaki dokumentációit, rajzokat, leírásokat, részleteket. BEADÁS DIGITÁLISAN IS!!! (cd melléklet a féléves feladat hátsó borítójára belülről rögzítve). A tanulmány nem megfelelő minőségű prezentációja esetén automatikusan elutasításra kerül (a tanulmányban az összefüggő szövegeknél max. 12-es betűméret és max. 1,5-es sortávolság a megengedett).



Dr. Horváth M., Turi T.: Földhivatal épületeinek komplex akadálymentesítése

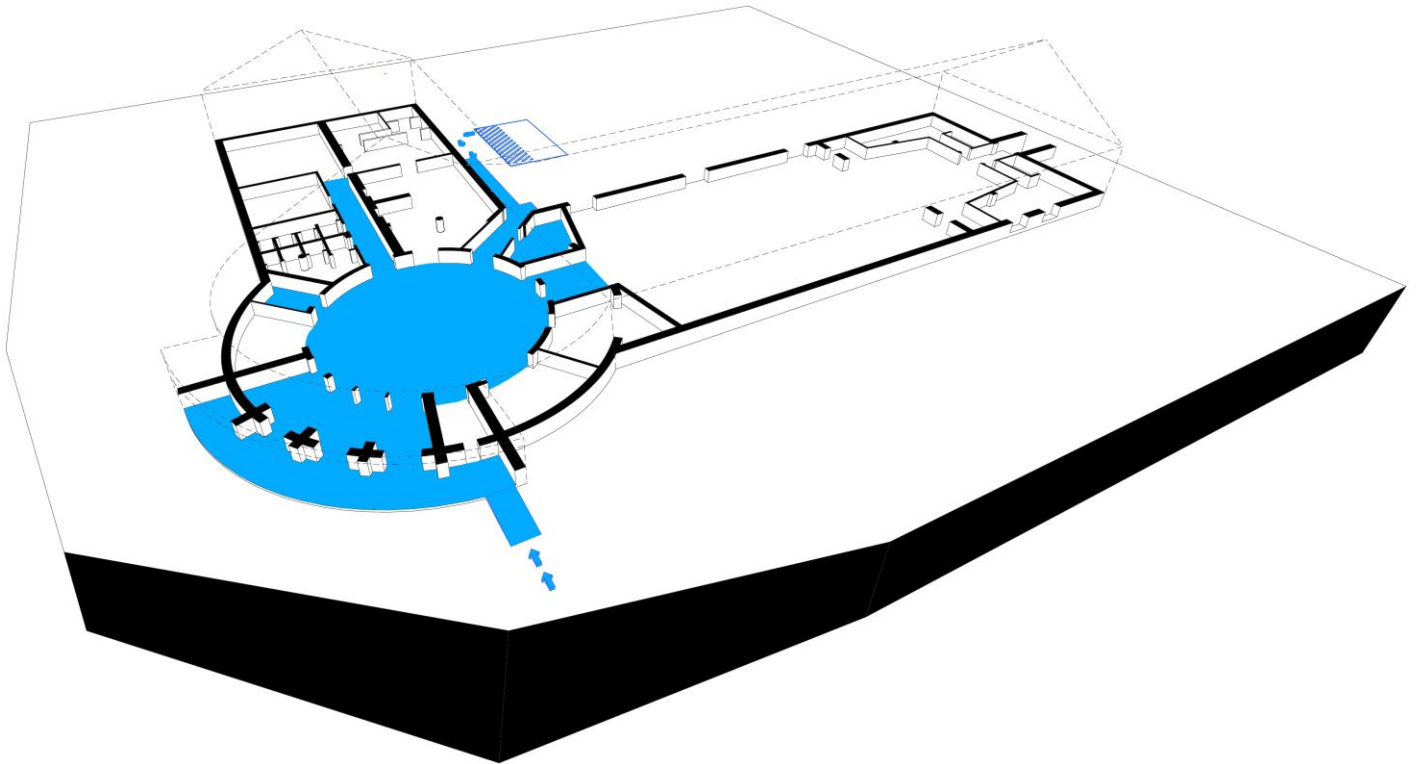
## TANULMÁNY 2:

Komplex akadálymentesítés témakörben egy már MEGVALÓSULT HAZAI PÉLDA (KÖZSZOLGÁLTATÁS - ÉPÜLET) vagy pályázat műszaki dokumentálása, ELEMZÉSE KOMPLEX AKADÁLYMENTESÍTÉS SZEMPONTJÁBÓL, „könyvszerű” prezentációja.

Pl.: bank, földhivatal, óvoda, étterem... Pl.: Pécs- Kodály Központ, Pécs – PMMIK, Pécs – Tudásközpont, Pécs – Science Building...

- 1.) Épület körüli környezet kialakítása, megközelítés, parkolás...
- 2.) Épületbe való bejutás vizsgálata...
- 3.) Épület kialakítása, belső közlekedés, belső helyigények, ügyfélforgalmi terek kialakítása...
- 4.) Térbeli tájékozódás elemei, kialakításuk...
- 5.) Funkcionális szolgáltatások igénybevétele, akadálymentes vizesblokk vizsgálata...
- 6.) Eszközök, berendezések vizsgálata...

**Formai követelmények:** 21 x 21 cm - es FORMÁTUMBAN (a/4-es rövidebb oldal méretű négyzetes), bekötött, fekete fotókarton elő- és hátlappal, belül min 120 g/m<sup>2</sup> - es minőségű (matt) papíron, előadásmódja igényes kivitelben, spirálozott vagy fémsínes lefűzéssel. A tanulmány tartalmazza az épület külső és belső valamint a környezet és a részletek fotói, műszaki dokumentációit, rajzokat, leírásokat, részleteket. BEADÁS DIGITÁLISAN IS!!! (cd melléklet a féléves feladat hátsó borítójára belülről rögzítve). A tanulmány nem megfelelő minőségű prezentációja esetén automatikusan elutasításra kerül (a tanulmányban az összefüggő szövegeknél max. 12-es betűméret és max. 1,5-es sortávolság a megengedett).



Dr. Horváth M., Turi T.: Művelődési ház és könyvtár épületeinek komplex akadálymentesítése

#### Oktatási módszer:

Vizuális - verbális eszközökkel, folyamatos kommunikációval, egyéni és csapatmunkával, mintafeladatok bemutatásával

#### Követelmények a szorgalmi időszakban:

Félévközi ellenőrzések (beszámolók, zárthelyi dolgozatok) száma, témaköre és időpontja, pótlásuk és javításuk lehetőségét, foglalkozásokon való részvétel: Gyakorlatokon: kötelező (max. 3 igazolt hiányzás) a jelenlét – a tematikában meghatározott készségi fokkal. **Nem megfelelő órai munkavégzés vagy felkészületlenség nem egyenlő a jelenléttel, ami hatással lehet a félév értékelésére is!**

#### A félévben elvégzendő feladatok:

Beadási határidők, legkésőbbi benyújtás lehetősége, ideje stb.: vizsgaidőszakban későbbi meghirdetés szerint. A féléves időbeosztás úgy készült, hogy magában foglalja a TVSZ által kötelezően előírt késedelmes benyújtási lehetőséget!

## FÉLÉVES FELADAT/ÉPÜLETEK

Komplex tervezés (Építészmérnök BSc) – saját tervezésű középület

Épülettervezés (Építész egyetemi) – saját tervezésű középület

Építészeti stúdió – saját tervezésű középület

Egyéb (földhivatal, óvoda, orvosi rendelő, bank, templom és környezete...)



photo.fsbus.com

### BEADANDÓ MUNKARÉSZEK:

#### 1.) Féléves feladat:

helyszínrajz, környezettel m1:500

alaprakzok (minden eltérő szintről) m1:100

metszetek (megértéshez szükséges számú, min. 2db) m1:100

homlokzatok m1:100

akadálymentes vizesblokk alaprajz m1:50

akadálymentes vizesblokk nézetrajz m1:50

látvány (akm vizesblokk) min: 5 db

műszaki leírás

(dokumentálás a megadott formátumban)

***A féléves feladat nem megfelelő minőségű prezentációja esetén automatikusan elutasításra kerül a féléves teljesítési lehetősége!***

## 2.) Tanulmány (közzszolgáltatás - műemlék):

külső és belső fotók

részletfotók

műszaki leírás

műszaki rajzok

(helyszínrajz, alaprajzok, metszetek, homlokzatok, részletrajzok)

min. 10 oldal, megadott formátumban

***A tanulmány nem megfelelő minőségű prezentációja esetén automatikusan elutasításra kerül a féléves teljesítési lehetősége!***

## 2.) Tanulmány (közzszolgáltatás - általános):

külső és belső fotók

részletfotók

műszaki leírás

műszaki rajzok

(helyszínrajz, alaprajzok, metszetek, homlokzatok, részletrajzok)

min. 10 oldal, megadott formátumban

***A tanulmány nem megfelelő minőségű prezentációja esetén automatikusan elutasításra kerül a féléves teljesítési lehetősége!***

## Osztályzat kialakításának módja, követelmények a vizsgaidőszakban:

A tantárgy jegybeírásként való felvétele az ETR-ben. Féléves eredmények, osztályzatok alakulása a követelmények függvényében:

***A félév sikeres teljesítéséhez mind a féléves tervnek, tanulmányoknak szükséges a megléte! (féléves terv 50% + tanulmányok 50%)***

## Pótlási lehetőségek:

A pótlási lehetőségek az időbeosztásba építve, a TVSZ szerint.

## Konzultációs lehetőségek:

Órarendben rögzített időpontokban.

## Jegyzet, tankönyv, felhasználható irodalom:

- 1998. évi XXVI. törvény (Fot.)
- A 253/1997. (XII.20.) Kormányrendelet (OTÉK) akadálymentesítésre vonatkozó szakaszai
- Pandula András: Segédlet a közzszolgáltatások egyenlő esélyű hozzáférésének megteremtéséhez, Komplex akadálymentesítés, 2009.
- Pandula András, P. Farkas Zsuzsa, Zsilinszky Gyula: Tervezési segédlet az akadálymentes épített környezet megvalósításához, BM Építésügyi Hivatal, 2007.
- Tervezési segédlet az akadálymentes épített környezet megvalósításához, BM Építésügyi Hivatal, 2002.
- P. Farkas Zsuzsa, Pandula András: Segédlet komplex akadálymentesítés megvalósításához, 2007.
- Pandula András: Az Egyetemes Tervezés, Épített Környezetért Alapítvány, 2006
- Fischl Géza-Pandula András: Tervezési Segédlet az akadálymentes épített környezet megvalósításához, Váti Kht., 2002

- Fischl Géza-Caroline Meriales F.-P. Farkas Zsuzsa-Pandula András: Tervezési Segédlet a gyermekbarát építési követelmények teljesítéséhez, OLÉH, 2004
- Fischl Géza-Pandula András: Akadálymentes Építészet/Accessible Design, 1999
- Fischl Géza-Nagy Bendegúz-Pandula András-Szántó Zoltán: Akadálymentesítés és Adaptáció, 2000
- Fischl Géza-Pandula András: Az akadálymentes épített környezet, 1998
- Fogyatékos Személyek Esélyegyenlőségéért Közalapítvány 2008. – Komplex akadálymentesítési pályázatokhoz az infó-kommunikációs akadálymentesítésre
- Igal Zsófia: Akadálymentes épített környezet a teljeskörűség jegyében

#### Tantárgykurzusok a 2016/2017. tanév 1. félévében:

Tárgy- kurzus típus	Oktató(k)	Nap/idő	Hely	Megjegyzés
gyakorlat nappali	<b>Dr. Horváth Magdolna</b> egyetemi adjunktus	szerda 13:00-14:30		minden héten építészmérnök bsc, építész osztatlan msc
gyakorlat nappali	<b>Dr. Horváth Magdolna</b> egyetemi adjunktus	szerda 14:45-16:15		minden héten építészmérnök bsc, építész osztatlan msc
gyakorlat nappali	<b>Dr. Horváth Magdolna</b> egyetemi adjunktus	szerda 16:30-18:00		minden héten építészmérnök bsc, építész osztatlan msc
gyakorlat bsc levelező	<b>Dr. Horváth Magdolna</b> egyetemi adjunktus	péntek 18:15-19:45		<b>oktatási heteken</b> építészmérnök bsc <b>2., 4., 6., 10., 14.</b>

#### A félév időbeosztása: (nappali)

Hét	Gyakorlat
1.	Féléves tematika, feladatok, követelményrendszer ismertetése.
2.	<p>Az akadálymentesítés Magyarországon, A fogyatékos személyek jogairól és esélyegyenlőségük biztosításáról, Az egyenlő esélyű hozzáférést biztosító környezetről... általános bevezető a komplex akadálymentesítésbe, közszolgáltatások komplex akadálymentesítése elméletben.</p> <p>Féléves feladatok egyeztetése, választott épület bemutatása, tervezési helyszín elemzése, tervezési feladat konzultációja (meglévő tervek, fotók).</p> <p><b>FÉLÉVES FELADATNAK VÁLASZTOTT ÉPÜLET MEGLÉTE ÉS BEMUTATÁSA KÖTELEZŐ A 2. OKTATÁSI HÉTEN, ENNEK HIÁNYA ESETÉN A FÉLÉV ELUTASÍTÁSRA KERÜL!</b></p> <p>1.) választott épület meglévő digitális tervdokumentációja</p> <p>2.) választott épületről készített fotók</p>

3.	<p>Az egyenlő esélyű hozzáférés eszméje, Az akadálymentesség eszméje, A teljes körű (komplex) akadálymentesítés, Hatályos jogszabályok és műszaki előírások... gyakorlati példák a komplex akadálymentesítésről, közszolgáltatások komplex akadálymentesítése.</p> <p>Tervezési helyszín és a meglévő tervek vizsgálata, koncepcióalakítás, tanulmányok konzultációja. Tanulmányok csak bemutatott fotókon, munkaközi anyaggal konzultálható.</p>
4.	<p>Épületek és környezetük komplex akadálymentesítése, Az akadálymentes közlekedés helyigénye... gyakorlati példák a komplex akadálymentesítésről, hallgatói munkák bemutatása. Épület körüli környezet kialakítása, Megközelítés...</p> <p>Közterületek komplex akadálymentesítése...</p> <p>Helyszín megközelítése, parkolás, épület körüli környezet kialakítása, féléves terv felszerkesztett terven való konzultációja.</p> <p>Helyszín kapcsolatrendszerének vizsgálata akadálymentesítés szempontjából, tanulmányok konzultációja.</p>
5.	<p><b>ÉPÜLET KÖRNYEZETÉNEK KOMPLEX AKADÁLYMENTESÍTÉSE FELSZERKESZTETT RAJZOKON, KONCEPCIÓ BEMUTATÁSA, PREZENTÁLÁSA, MUNKAKÖZI VÉDÉS!</b></p> <p>1.) koncepcióterv (megközelítés, parkolás, táblák...)</p> <p>2.) épület meglévő és tervezett környezete, felszerkesztett helyszínrajzokon</p> <p>3.) épület körüli környezet fotóival és térképpel</p>
6.	<p>Az akadálymentesség műszaki követelményei...</p> <p>Funkciókapcsolatok vizsgálata akadálymentesítés szempontjából, tanulmányok konzultációja. Tanulmányok csak bemutatott fotókon, munkaközi anyaggal konzultálható.</p>
7.	<p>Belső közlekedés, Belső helyigény, Ügyfélforgalmi területek kialakítása...</p> <p>Funkciókapcsolatok vizsgálata akadálymentesítés szempontjából, tanulmányok konzultációja.</p>
8.	<p>A térbeli tájékozódás elemei...</p> <p>Felszerkesztett munkaközi tervek bemutatása, munkaközi tanulmányok bemutatása.</p>
9.	<p><b>Őszi szünet</b></p>
10.	<p>Információs rendszerek, információs táblák kialakítása, Vezetősávok, Térképek...</p> <p>Felszerkesztett munkaközi tervek konzultációja, munkaközi tanulmányok konzultációja.</p> <p><b>ÉPÜLET BELSŐ KOMPLEX AKADÁLYMENTESÍTÉSE FELSZERKESZTETT RAJZOKON, KONCEPCIÓ BEMUTATÁSA, PREZENTÁLÁSA, MUNKAKÖZI VÉDÉS!</b></p> <p>1.) koncepcióterv (közlekedés, rámpák, lépcsők, liftek, ügyféltér, térképek, táblák...)</p> <p>2.) épület meglévő és tervezett aparazjai, felszerkesztett terveken</p> <p>3.) szükséges számú tervezett metszet és homlokzat, felszerkesztett terveken</p>
11.	<p>Wc – mosdó helyiség kialakítása, Fürdő – zuhanyzó kialakítása... Felszerkesztett munkaközi tervek konzultációja, munkaközi tanulmányok konzultációja.</p>
12.	<p>Wc – mosdó helyiség kialakítása, Fürdő – zuhanyzó kialakítása... Felszerkesztett munkaközi tervek konzultációja, munkaközi tanulmányok konzultációja.</p>



13.	<p>Műszaki leírás, általános ismertetés, tervezési koncepció, alaprajzi ismertetés... Felszerkesztett munkaközi tervek konzultációja, munkaközi tanulmányok konzultációja.</p> <p><b>AKADÁLYMENTES VIZESBLOKK KOMPLEX AKADÁLYMENTESÍTÉSE FELSZERKESZTETT RAJZOKON, KONCEPCIÓ BEMUTATÁSA, PREZENTÁLÁSA, MUNKAKÖZI VÉDÉS.</b></p> <p><b>TANULMÁNYOK BEMUTATÁSA, PREZENTÁCIÓJA, VÁLASZTOTT ÉPÜLET ELEMZÉSÉNEK MUNKAKÖZI VÉDÉSE!</b></p> <ol style="list-style-type: none"> <li>1.) meglévő és tervezett vizesblokk alaprajzi kialakítása, felszerkesztett terven</li> <li>2.) meglévő és tervezett vizesblokk nézetrajzai, felszerkesztett terveken</li> <li>3.) műemléki épület elemzéséhez és megismeréséhez szükséges fotók bemutatása</li> <li>4.) műemléki épület elemzése komplex akadálymentesítési szempontok alapján</li> </ol>
14.	Leadás előtti utolsó konzultáció, léptékhelyes alaprajzok, metszetek, homlokzatok, részletrajzok véglegesítése. Rajztechnika, a prezentáció formájának egyeztetése, annak bemutatása.
15.	<p><b>FÉLÉVES FELADAT ÉS A TANULMÁNYOK LEADÁSA! FÉLÉVES FELADATOK BEMUTATÁSA, PREZENTÁCIÓ!</b></p> <p>A hiányosnak, nem megfelelő minőségűnek ítélt munkákat a gyakorlatvezető továbbdolgozásra, javításra visszaadhatja, de a végeláírást meg kell szerezni- a végeláíráshoz minden tervlapot be kell mutatni!!!</p> <p>A végső leadás a TVSZ- ben meghatározottak alapján, 2 hét csúszással, a tantárgyfelelős által meghatározott időben és helyszínen várható, a 17. héten.</p>
	Akadálymentes épített környezet használata / Segédeszközök kipróbálása, használatának megismerése [kerekeszék, vakok és gyengén látók világának megismerése...]

#### A félév időbeosztása: (levelező)

Hét	Gyakorlat
1.	
2.	
<b>3.</b>	Féléves tematika, feladatok, követelményrendszer ismertetése. Az egyenlő esélyű hozzáférés eszméje, Az akadálymentesség eszméje, A teljes körű (komplex) akadálymentesítés, Hatályos jogszabályok és műszaki előírások... gyakorlati példák a komplex akadálymentesítésről, közszolgáltatások komplex akadálymentesítése.
4.	
<b>5.</b>	Az akadálymentesítés Magyarországon, A fogyatékos személyek jogairól és esélyegyenlőségük biztosításáról, Az egyenlő esélyű hozzáférést biztosító környezetről... általános bevezető a komplex akadálymentesítésbe, közszolgáltatások komplex akadálymentesítése elméletben. Féléves feladatok egyeztetése, választott épület bemutatása, tervezési helyszín elemzése,

	<p>tervezési feladat konzultációja (meglévő tervek, fotók).</p> <p><b>FÉLÉVES FELADATNAK VÁLASZTOTT ÉPÜLET MEGLÉTE ÉS BEMUTATÁSA KÖTELEZŐ A 2. OKTATÁSI HÉTEN, ENNEK HIÁNYA ESETÉN A FÉLÉV ELUTASÍTÁSRA KERÜL!</b></p> <p>1.) választott épület meglévő digitális tervdokumentációja</p> <p>2.) választott épületről készített fotók</p> <p>Tervezési helyszín és a meglévő tervek vizsgálata, koncepcióalakítás, tanulmányok konzultációja. Tanulmányok csak bemutatott fotókon, munkaközi anyaggal konzultálható.</p>
6.	
<b>7.</b>	<p>Épületek és környezetük komplex akadálymentesítése, Az akadálymentes közlekedés helyigénye... gyakorlati példák a komplex akadálymentesítésről, hallgatói munkák bemutatása. Épület körüli környezet kialakítása, Megközelítés...</p> <p>Közterületek komplex akadálymentesítése...</p> <p>Helyszín megközelítése, parkolás, épület körüli környezet kialakítása, féléves terv felszerkesztett terven való konzultációja.</p> <p>Helyszín kapcsolatrendszereinek vizsgálata akadálymentesítés szempontjából, tanulmányok konzultációja.</p> <p><b>ÉPÜLET KÖRNYEZETÉNEK KOMPLEX AKADÁLYMENTESÍTÉSE FELSZERKESZTETT RAJZOKON, KONCEPCIÓ BEMUTATÁSA, PREZENTÁLÁSA, MUNKAKÖZI VÉDÉS!</b></p> <p>1.) koncepcióterv (megközelítés, parkolás, táblák...)</p> <p>2.) épület meglévő és tervezett környezete, felszerkesztett helyszínrajzokon</p> <p>3.) épület körüli környezet fotóival és térképpel</p> <p>Az akadálymentesség műszaki követelményei...</p> <p>Funkciókapcsolatok vizsgálata akadálymentesítés szempontjából, tanulmányok konzultációja. Tanulmányok csak bemutatott fotókon, munkaközi anyaggal konzultálható.</p>
8.	
9.	<b>Őszi szünet</b>
10.	
<b>11.</b>	<p>Belső közlekedés, Belső helyigény, Ügyfélforgalmi területek kialakítása...</p> <p>Funkciókapcsolatok vizsgálata akadálymentesítés szempontjából, tanulmányok konzultációja. A térbeli tájékozódás elemei...</p> <p>Felszerkesztett munkaközi tervek bemutatása, munkaközi tanulmányok bemutatása.</p> <p>Információs rendszerek, információs táblák kialakítása, Vezetősávok, Térképek...</p> <p>Felszerkesztett munkaközi tervek konzultációja, munkaközi tanulmányok konzultációja.</p> <p><b>ÉPÜLET BELSŐ KOMPLEX AKADÁLYMENTESÍTÉSE FELSZERKESZTETT RAJZOKON, KONCEPCIÓ BEMUTATÁSA, PREZENTÁLÁSA, MUNKAKÖZI VÉDÉS!</b></p> <p>1.) koncepcióterv (közlekedés, rámpák, lépcsők, liftek, ügyféltér, térképek, táblák...)</p> <p>2.) épület meglévő és tervezett apartajzai, felszerkesztett terveken</p>

	<p>3.) szükséges számú tervezett metszet és homlokzat, felszerkesztett terveken</p> <p>Wc – mosdó helyiség kialakítása, Fürdő – zuhanyzó kialakítása... Felszerkesztett munkaközi tervek konzultációja, munkaközi tanulmányok konzultációja.</p> <p>Leadás előtti utolsó konzultáció, léptékhelyes alaprajzok, metszetek, homlokzatok, részletrajzok véglegesítése. Rajztechnika, a prezentáció formájának egyeztetése, annak bemutatása.</p>
12.	
<b>13.</b>	<p>Műszaki leírás, általános ismertetés, tervezési koncepció, alaprajzi ismertetés... Felszerkesztett munkaközi tervek konzultációja, munkaközi tanulmányok konzultációja.</p> <p><b>AKADÁLYMENTES VIZESBLOKK KOMPLEX AKADÁLYMENTESÍTÉSE FELSZERKESZTETT RAJZOKON, KONCEPCIÓ BEMUTATÁSA, PREZENTÁLÁSA, MUNKAKÖZI VÉDÉS. TANULMÁNYOK BEMUTATÁSA, PREZENTÁCIÓJA, VÁLASZTOTT ÉPÜLET ELEMZÉSÉNEK MUNKAKÖZI VÉDÉSE!</b></p> <p>1.) meglévő és tervezett vizesblokk alaprajzi kialakítása, felszerkesztett terven</p> <p>2.) meglévő és tervezett vizesblokk nézetrajzai, felszerkesztett terveken</p> <p>3.) műemléki épület elemzéséhez és megismeréséhez szükséges fotók bemutatása</p> <p>4.) műemléki épület elemzése komplex akadálymentesítési szempontok alapján</p> <p><b>FÉLÉVES FELADAT ÉS A TANULMÁNYOK LEADÁSA! FÉLÉVES FELADATOK BEMUTATÁSA, PREZENTÁCIÓ!</b></p> <p>A hiányosnak, nem megfelelő minőségűnek ítélt munkákat a gyakorlatvezető továbbdolgozásra, javításra visszaadhatja, de a végeláírást meg kell szerezni- a végeláíráshoz minden tervlapot be kell mutatni!!!</p> <p>A végső leadás a TVSZ- ben meghatározottak alapján, 2 hét csúszással, a tantárgyfelelős által meghatározott időben és helyszínen várható, a 17. héten.</p>
14.	
15.	
	<p>Akadálymentes épített környezet használata / Segédeszközök kipróbálása, használatának megismerése [kerekeszkék, vakok és gyengén látók világának megismerése...]</p>

2018. augusztus 29.

**Turi Tamás**  
okl. építőmérnök  
tanársegéd

**Dr. Horváth Magdolna**  
okl. építész, okl. építőmérnök  
adjunktus  
tárgyfelelős